

# Candriam Sustainable Medium

Sicav nach belgischem Recht mit Teilfonds

Klasse: Classic

Anteilsklasse: Thes. (EUR)

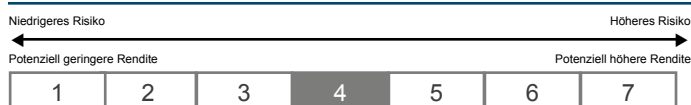
Overall Morningstar Rating™ : ★★★★★

## ANLAGESTRATEGIE

Candriam Sustainable Medieme, ein Teilfonds des SICAV Candriam Sustainable, ist ein Dachfonds, der in mehrere unterschiedliche SRI -Fonds von Candriam investiert. Er bietet Anlegern ein diversifiziertes Portfolio aus Aktien und Anleihen von Unternehmen, die im Vergleich zu anderen Unternehmen ihres Sektors vorbildlich mit sozialen, ökologische und governancebezogenen Risiken umgehen (beste 35%/beste 50%). Im Staatsanleihenbereich kommen für den Fonds ebenfalls nur Länder in Frage, die ihr Human-, Sozial- und Umweltkapital überdurchschnittlich gut managen (beste 50%). Alle Emittenten halten die wichtigen internationalen Standards ein.

Bevor Fondsanteile gezeichnet werden, müssen der Verkaufsprospekt und die „Wesentlichen Anlegerinformationen“ (KIID) gelesen werden. Der Verkaufsprospekt, die „Wesentlichen Anlegerinformationen“, der letzte Jahres- und Halbjahresbericht sowie weitere für den Fonds relevante Informationen sind auf der Internetseite [www.candriam.com](http://www.candriam.com) abrufbar. Die Dokumente sind auf Englisch oder in den Landessprachen der Länder, in denen der Fonds zugelassen ist, verfügbar.

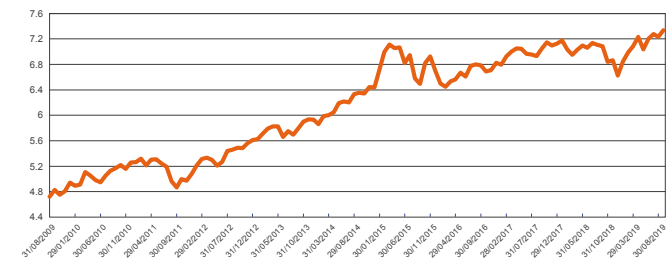
## RISIKO- UND ERTRAGSPROFIL



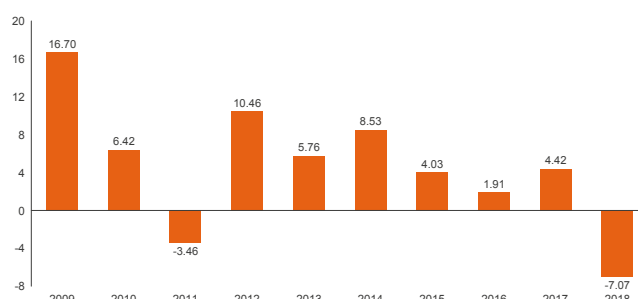
Das angegebene Risikoprofil stellt die Volatilität der bisherigen Entwicklung des Fonds dar, gegebenenfalls ergänzt um die historische Entwicklung des Referenzrahmens des Fonds. Die Volatilität gibt an, in welchem Maße der Wert des Fonds nach oben und unten schwanken kann.

- Die angegebene Einstufung kann sich im Laufe der Zeit verändern
- Die zurückliegenden Angaben sagen nichts über das künftige Risikoprofil aus.
- Die niedrigste Risikokategorie kann nicht mit einer risikolosen Anlage gleichgesetzt werden.
- Für diesen Fonds gibt es keinerlei Kapitalgarantie oder Kapitalschutzmechanismen.

### NIW-ENTWICKLUNG (ANTEILSKLASSE : THES) SEIT 10 JAHRE IN EUR



### WERTENTWICKLUNG DER LETZEN 10 JAHRE (OHNE K/S) IN EUR (%)



Quelle : Candriam. Die in diesem Dokument dargestellte Wertentwicklung ist keine Prognose für die zukünftige Wertentwicklung, die im Zeitverlauf schwanken kann. Die oben dargestellten Fondsvermögen (NAV) entsprechen dem Buchwert ohne Ausgabeaufschläge und Wiederanlage der Ausschüttungen. Der Wert oder Kurs in Euro kann je nach Wechselkursentwicklung höher oder niedriger liegen.

## ANUALISIERTE WERTENTWICKLUNG AM 30.09.2019 (%)

| Rendite    | 1 Jahr | 3 Jahre | 5 Jahre | 10 Jahre | Seit Beginn |
|------------|--------|---------|---------|----------|-------------|
| Klasse EUR | 3.49   | 2.63    | 2.92    | 4.28     | 4.72        |

Quelle : Candriam. Ertrag ohne Ausgabeaufschlag und ohne Wiederanlage der Ausschüttungen nach Abzug von Kosten und Steuern Ausgenommen Ausgabeaufschläge oder Rücknahmeabschläge. Renditeangaben anhand historischer Zahlen, die keine Garantie für zukünftige Renditen darstellen können und etwaige Zusammenschlüsse/Zusammenlegungen von OGAs oder Teilfonds von Investmentgesellschaften nicht berücksichtigen.



Kategorie Morningstar™ (08.2019) EAA Fund EUR Moderate Allocation

Das Morningstar Rating misst die Performance des Fonds im Verhältnis zu vergleichbaren Fonds im Bereich von 1 Stern™ als niedrigste Bewertung bis zu 5 Sternen™ für die Meisten. © 2007 Morningstar, Inc. Alle Rechte vorbehalten. Einige der in diesem Dokument enthaltenen Informationen sind Eigentum des Unternehmens Morningstar und/oder der Unternehmen, von denen Morningstar die Informationen bezieht. Für Korrektheit, Vollständigkeit und Aktualität dieser Informationen wird keine Garantie übernommen. Ihre Reproduktion und Weiterverbreitung ist untersagt.

## JURISTISCHE INFORMATIONEN, STAMMDATEN

|  |   |
|--|---|
| Auflieddatum   | 01.04.1996  |
| Anlagehorizont   | Keine Anlagehorizont  |
| Vertriebszulassung in  | AT,BE,CH,DE,ES,FR,IT  |
| Anteilsklasse  | Thes, Aus   |
| Währung  | EUR   |
| Preisberechnung  | Täglich   |
| Das Fondsvermögen (NIW) kann auf dieser Internetseite eingesehen werden:   | <a href="http://permafiles.beama.be/NAVpub_fr.pdf">http://permafiles.beama.be/NAVpub_fr.pdf</a> |
| Management-Gesellschaft  | Candriam Belgique   |
| Falls die Performance in einer anderen Währung als in der offiziellen Währung des Wohnsitzlandes des Anlegers ausgewiesen ist, können die Erträge aufgrund von Wechselkursschwankungen höher oder niedriger ausfallen. |   |

|                                       | Thesaurierung | Ausschüttung |
|---------------------------------------|---------------|--------------|
| Erstes NIW am                         | 01.04.1996    | 12.10.2005   |
| Erstes NIW (EUR)                      | 2.48          | 4.91         |
| Anteilscheinpreis am 30.09.2019 (EUR) | 7.34          | 5.92         |
| Fondsvolumen (M EUR)                  | 357.41        |              |
| Letzte Ausschüttung (EUR)             | 0.08          |              |
| Datum letzte Ausschüttung             | 18.07.2019    |              |
| ISIN-Code                             | BE0159411405  | BE0945316512 |
| Ausgabeaufschl. (max.) (%)            | 2.50          | 2.50         |
| Rücknahmeaufschl. (%)                 | 0.00          | 0.00         |
| Laufende Gebühren (%), davon          | 1.51          | 1.53         |
| Verwaltungsgebühr (Max. in %)         | 0.00          |              |
| Performancevergütung (%)              | 0.00          |              |

Depotgebühren : Die Depotgebühren können sich je nach Finanzdienstleister unterscheiden. Weitere Informationen erhalten Sie von Ihrem Finanzdienstleister.

# Candriam Sustainable Medium

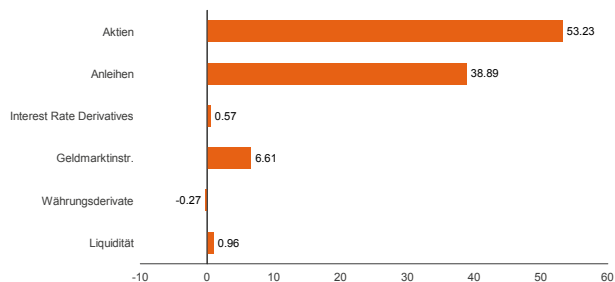
Sicav nach belgischem Recht mit Teilfonds

Klasse: Classic

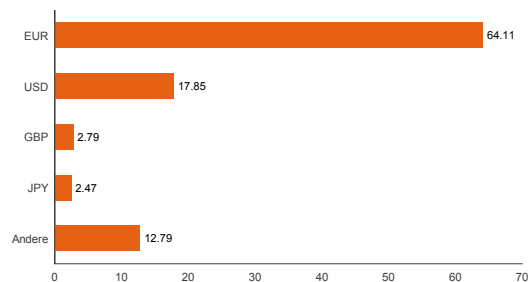
Anteilsklasse: Thes. (EUR)

Overall Morningstar Rating™ : ★★★★★

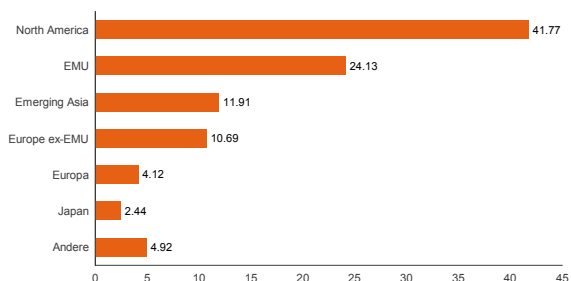
## ANLAGE-AUFTEILUNG (%)



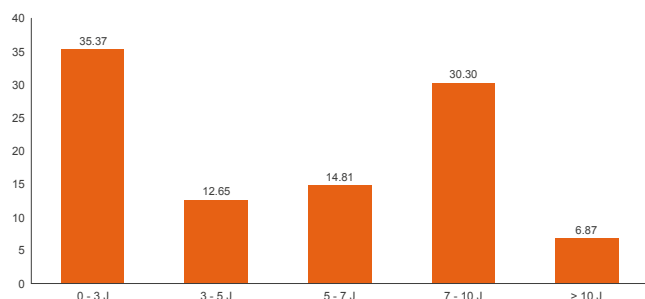
## AUFTEILUNG NACH DEISEN (%)



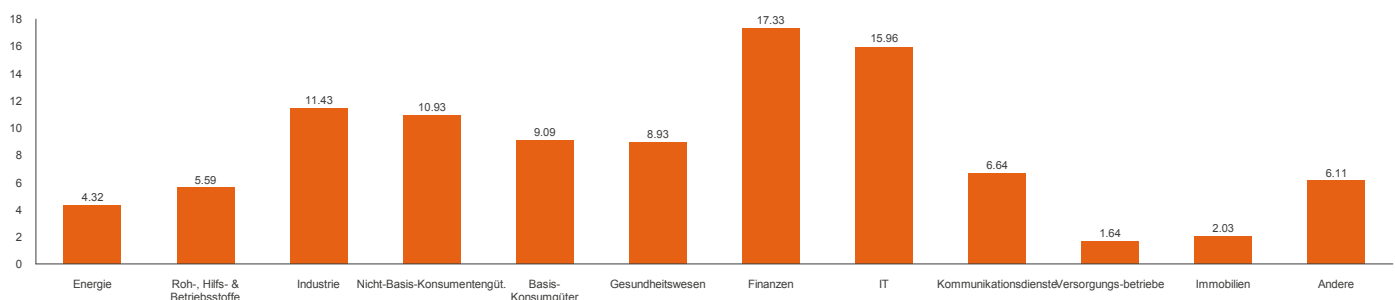
## AKTIEN: REGIONALE AUFTEILUNG (%)



## ANLEIHEN: AUFTEIL. NACH LAUFZEITEN (%)



## AKTIEN: SEKTORIELLE AUFTEILUNG (MSCI) (%)



# Candriam Sustainable Medium

Sicav nach belgischem Recht mit Teilfonds

Klasse: Classic

Anteilsklasse: Thes. (EUR)

Overall Morningstar Rating™ : ★★★★★

## RISIKOPROFIL DES TEILFONDS

Zum besseren Verständnis des Risikoprofils des Fonds sollte der Anleger neben der Risikoklasse des Fonds auch die mit der Verwaltungsstrategie verbundenen Risiken berücksichtigen. Diese sind in der Broschüre aufgeführt. Der Anleger wird darauf aufmerksam gemacht, dass der Liquidationswert des Fonds sinken kann, insbesondere aufgrund folgender Risiken:

- Aktienmarktrisiko: der Preis der Aktiva unterliegt den Börsenschwankungen.
- Wechselkursrisiko, d.h. das Risiko, das aus den Schwankungen des Wechselkurses zwischen den verschiedenen Investitionswährungen und der Fondswährung entsteht.
- Risiko von Derivaten und damit verbundene Risiken (Komplexität, höhere Volatilität usw.)
- Zinsrisiko, d.h. Schwankungen der Zinssätze.
- Kreditrisiko, d. h. der Ausfall eines Kredits oder die Verschlechterung der Kreditqualität eines Emittenten oder einer Gegenpartei des Fonds.

Je nach den Marktgegebenheiten und den Erwartungen an die Entwicklung des Marktes kann die Exposition in riskante Aktiva vorübergehend reduziert werden. Daher könnte der Anleger gegebenenfalls von einem Wiederaufschwung der Märkte nicht profitieren.

- Anleger erhalten möglicherweise nicht ihr gesamtes investiertes Kapital zurück.

## FONDSVERTRIEB

Belgien: Belfius Bank NV - Place Charles Rogier 11 - 1210 Brüssel

Tel. 02 222 11 11 - [www.belfius.be](http://www.belfius.be)

Acc.n°. 052-9006469-91

IBAN: BE23 0529 0064 6991 - BIC: GKCCBEBB

RPR Brüssel BTW BE 0403.201.185

FSMA n°. 019649 A

Eine vollständige Liste mit allen Finanzmitarbeitern in verschiedenen Ländern ist erhältlich auf: [www.candriam.com](http://www.candriam.com).

Alle rechtlichen Dokumente sind bei der Belfius Bank unter der oben genannten Adresse kostenlos erhältlich.

## INFORMATIONEN FÜR BELGIEN

Gemäß geltendem Recht, das sich ändern kann, fallen für Privatinvestoren, die in Belgien als natürliche Personen steuerpflichtig sind, folgenden Steuern an:

- Mobiliensteuer:
  - für ausschüttende Anteile: 30% Mobiliensteuer auf Dividenden.
  - für thesaurierende wie auch für ausschüttende Anteile ist für den Wertzuwachs Mobiliensteuer i.H.v. 30% abzuführen, wenn ein Fonds zu über 10% in Renten und andere Schuldverschreibungen investiert ist.
- Börsensteuer (Taxe sur les Opérations de Bourse, TOB) 1,32% (max. 4.000 EUR) beim Verkauf von Anteilen oder bei Umwandlung von Anteilen in Anteile am gleichen oder an einem anderen Teilvermögen.

Für weiterführende Informationen zur Mobiliensteuer (Précompte mobilier) und zur Börsensteuer (Taxe sur les Opérations de Bourse, TOB) kontaktieren Sie bitte Ihren Finanzberater. Anleger, die nicht als natürliche Personen in Belgien steuerpflichtig sind, müssen sich über die für sie geltenden steuerlichen Bestimmungen informieren.

## BESCHWERDESTELLE

Für eventuelle Beschwerden können die Kunden sich an die Abteilung Client Servicing wenden, entweder per Post:

58, avenue des Arts, 1000 Bruxelles

oder über die Internetseite <http://contact.candriam.com>.

Für den Fall, dass ein Kunde unzufrieden mit dem Umgang mit seinem Anliegen ist, kann er sich unter folgender Adresse an den Ombudsmann wenden: OMBUDSFIN, Ombudsmann für Finanzkonflikte, Ombudsmann, Avenue du Roi Albert II 8 1000 Bruxelles; Tel. +32 2 545 77 70; Fax +32 2 545 77 79; Email: [ombudsman@ombudsfm.be](mailto:ombudsman@ombudsfm.be); Internetseite: [www.ombudsfm.be](http://www.ombudsfm.be).

## ERGÄNZENDE INFORMATIONEN DURCH DEN DISTRIBUTEUR

Der Distributeur stellt alle notwendigen weiteren Informationen zur Verfügung, um dem Anleger eine Entscheidung in Kenntnis der Sachlage zu ermöglichen. Dazu zählen insbesondere die Gewinne und Kosten, die dem Distributeur durch die fragliche Transaktion entstehen sowie der Abgleich des OGA mit dem Risikoprofil des Anlegers.