

Stand: 31.01.2012



### Auszeichnungen<sup>4</sup>

Morningstar-Gesamtrating™ (Stand: 31.01.2012)



### Rechtliche Hinweise

Diese Information dient Werbezwecken. Allein verbindliche Grundlage für die Anlageentscheidung und den Erwerb von Fondsanteilen sind die wesentlichen Anlegerinformationen, der Verkaufsprospekt sowie der letzte Jahres- bzw. Halbjahresbericht; kostenlos erhältlich bei MEAG MUNICH ERGO Kapitalanlagegesellschaft mbH, Oskar-von-Miller-Ring 18, 80333 München; www.meag.com. Der Verkaufsprospekt enthält ausführliche Risikohinweise. Der Wert der Fondsanteile und deren Erträge können sowohl steigen als auch fallen, und es besteht die Möglichkeit, dass Sie bei einer Rückgabe von Anteilen nicht den vollen investierten Betrag zurückerhalten. Von der MEAG MUNICH ERGO Kapitalanlagegesellschaft mbH aufgelegte Fonds sind ausschließlich für den Vertrieb im Inland (Bundesrepublik Deutschland) bestimmt (Ausnahme: MEAG EuroInvest und MEAG Nachhaltigkeit auch in Österreich). Für die Richtigkeit, Vollständigkeit und Aktualität dieser Informationen übernehmen wir keine Gewähr.

<sup>1</sup> Wertpapiere und Geldmarktinstrumente folgender Aussteller dürfen gemäß § 62 InvG mehr als 35 % des Fondsvermögens betragen: Bundesrepublik Deutschland, Frankreich, Großbritannien.

<sup>2</sup> Es handelt sich um Einzelfallentscheidungen des jeweils zuständigen Vormundschaftsgerichts, die positiv oder negativ ausfallen können. Bisher wurde die überwiegende Anzahl aller Anträge bzgl. des Fonds MEAG EuroFlex genehmigt.

<sup>3</sup> Total Expense Ratio, auch Gesamtkostenquote: die in dem Geschäftsjahr 2010/2011 angefallenen Gesamtkosten des Fonds ohne Transaktionskosten im Verhältnis zum Fondsvermögen.

<sup>4</sup> Datenquelle – © Morningstar. Alle Rechte vorbehalten. Auszeichnungen in der Vergangenheit sind kein verlässlicher Indikator für zukünftige Wertentwicklungen und Auszeichnungen.

<sup>5</sup> Brutto-Wertentwicklung (BVI-Methode). Neben den bereits im Fonds anfallenden Kosten (wie z.B. Verwaltungsvergütung) werden keine weiteren Kosten (wie z.B. Ausgabeaufschlag und Depotgebühren) berücksichtigt, die sich minderd auf die Wertentwicklung auswirken.

<sup>6</sup> Netto-Wertentwicklung. Neben den im Fonds anfallenden Kosten werden auch folgende Kosten berücksichtigt, die bei einem beispielhaften Anlagebetrag von 1.000 Euro beim Anleger anfallen: Ausgabeaufschlag vom Ausgabepreis einmalig bei Kauf 1 % (= 9,90 Euro). Es können dem Anleger zusätzlich die Wertentwicklung mindernde Depotgebühren entstehen.

Angaben zur bisherigen Wertentwicklung sind kein verlässlicher Indikator für die zukünftige Wertentwicklung. Quelle: MEAG.

<sup>7</sup> Bei Verwahrung der Fondsanteile in einem Fondsdepot "Typ MEAG" bei der Fondsdepot Bank.

MEAG MUNICH ERGO  
Kapitalanlagegesellschaft mbH  
Oskar-von-Miller-Ring 18  
80333 München  
www.meag.com

Telefon 0 92 81 | 72 58 - 30 20  
Fax 0 92 81 | 72 58 - 46 118

# MEAG EuroFlex

Europäischer geldmarktnaher Fonds

### Anlagekonzept<sup>1</sup>

#### Anlagegrundsatz

Überwiegend auf Euro lautende verzinsliche Wertpapiere mit (Rest-)Laufzeiten bis zu 24 Monaten  
Wertpapiere außereuropäischer Aussteller bis zu 25 % des Investmentvermögens zulässig

#### Anlageziel

Ein über den europäischen Geldmarktsätzen liegender Ertrag

#### Empf. Anlagedauer bei Einmalanlage

Ab 12 Monaten

#### Besonderheiten

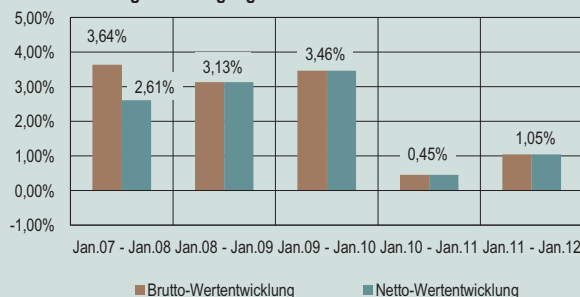
Geldmarktservice<sup>7</sup>

Zur Anlage von Mündelgeldern<sup>2</sup> geeignet

### Fondsdaten

Investmentgesellschaft	MEAG MUNICH ERGO Kapitalanlagegesellschaft mbH	
Anteilklasse	–	
ISIN	DE0009757484	
Geschäftsjahr	01.04. - 31.03.	
Auflegungsdatum	01.10.1992	
Gesamtausschüttung pro Anteil	15.06.2011	1,74 €
Ausgabeaufschlag	1,00%	
Verwaltungsvergütung zzt.	0,30%	p.a.
Depotbankvergütung zzt.	0,025%	p.a. zzgl. MwSt.
Total Expense Ratio (TER) <sup>3</sup>	0,37%	
Fondswährung	Euro	
Preisinformation	Süddeutsche Zeitung; FAZ www.meag.com	
Fondsvolumen	69.510.886,70 €	
Ausgabepreis	50,36 €	
Rücknahmepreis	49,86 €	

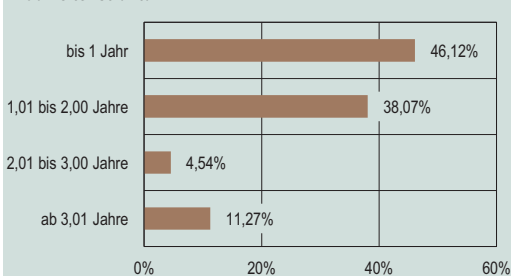
### Wertentwicklung<sup>5,6</sup> der vergangenen 12-Monats-Zeiträume



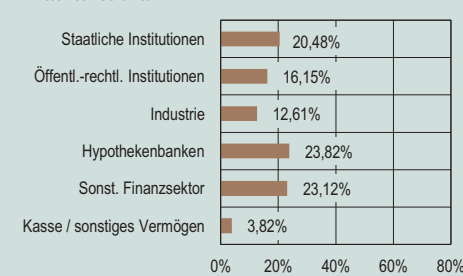
### Wertentwicklung<sup>5</sup> kumuliert p.a.

Zeitraum	kumuliert	p.a.
des letzten Jahres	1,05%	
der letzten 3 Jahre	5,02%	1,65%
der letzten 5 Jahre	12,25%	2,34%
der letzten 10 Jahre	26,26%	2,36%
seit Auflegung	88,60%	3,34%

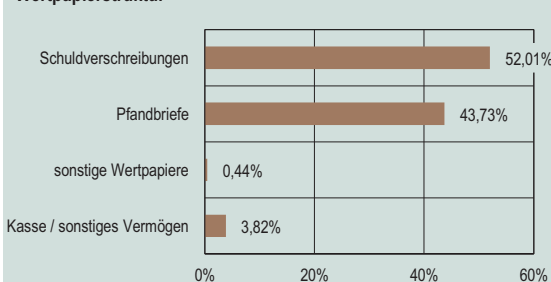
### Laufzeitenstruktur



### Emittentenstruktur



### Wertpapierstruktur



### Fondskennzahlen

durchschnittliche Verzinsung	2,56%
durchschnittliche Rendite	2,56%
durchschnittliche Restlaufzeit (in Jahren)	0,61
Volatilität p.a. (3 Jahre) <sup>4</sup>	2,04%

### Bonitätsstruktur

AAA	27,61%
AA	25,28%
A	19,86%
B-BBB	22,20%