



WARBURG INVEST

Degussa Bank Portfolio Privat Aktiv

FACTSHEET Januar 2012

(alle Angaben per 31.01.2012)

FONDSDATEN

Publikumsfonds nach deutschem Recht

Fondstyp	Gemischte Fonds
Anlageschwerpunkt	Aktien und Renten Global
Fondsmanager	WARBURG INVEST KAG MBH, Hamburg
Fondsberater	Degussa Bank GmbH, Frankfurt a. M.
Kapitalanlagegesellschaft	WARBURG INVEST KAG MBH, Hamburg
Depotbank	M.M.Warburg & CO KGaA, Hamburg
Fondswährung	EUR
Fondsvolumen	36,0 Mio. EUR
Ausgabepreis	60,49 EUR
Rücknahmepreis	57,61 EUR
ISIN / WKN	DE000A0MS7D8 / A0MS7D
Bloomberg / Reuters	DBPPAKT GR / A0MS7DX.DX
Fondsauflage	01.11.2007
Ertragsverwendung	ausschüttend
Geschäftsjahresende	31.10.
Ausgabeaufschlag	5,00 %
Verwalt.vergütung (p.a.)	1,00 %
Depotbankvergütung (p.a.)	0,075 %
Vertriebsvergütung	ja, in Verwaltungsvergütung und Ausgabeaufschlag enthalten

TER*	1,14 %
Vertriebsländer	Deutschland
Risiko- und Ertragsprofil	6

* Gesamtkostenquote des durchschnittl. Fondsvermögens per Geschäftsjahresende 31.10.2010 (ohne Berücksichtigung von Transaktionskosten und evtl. performanceabhängiger Vergütung)

ANLAGEKONZEPTION

Der Degussa Bank Portfolio Privat Aktiv betreibt aktives Vermögensmanagement bei freier Auswahl der Anlagestrukturen und Vermögensgegenstände.

Ziel ist die Erwirtschaftung eines überdurchschnittlichen Ertrags durch die Diversifizierung des Vermögens bei einer bewussten Akzeptanz überschaubarer Risiken und einem mittel- bis langfristigen Anlagehorizont.

Der Fonds investiert flexibel je nach Marktlage in Anleihen, Aktien sowie Währungen und in Rohstoffe, Immobilien usw. als Beimischungen.

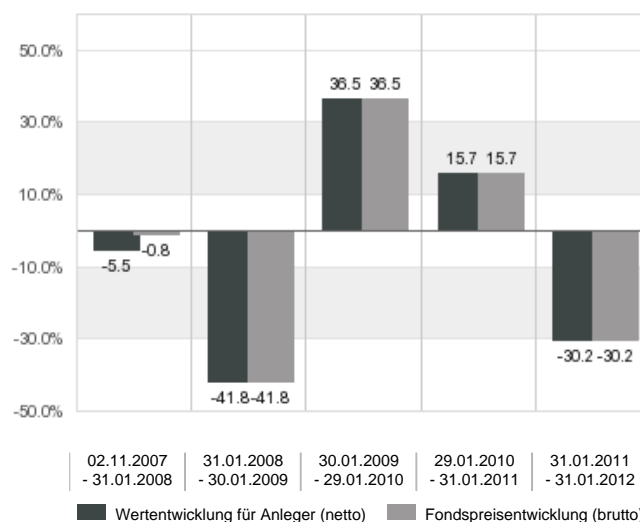
Er kann global Investmentchancen nutzen und dynamisch Anlageschwerpunkte variieren.

TOP 10 POSITIONEN

LYXOR ETF EAST.EUR.D-EO	10,05 %
LYXOR ETF MSCI INDIA CEO	6,22 %
8,375% INTESA SAN. 09/UND. FLR	4,49 %
DB X-TR.MSCI BRAZ.T.I.E1C	4,12 %
SGL CARBON SE O.N.	3,50 %
12,500% BRAZIL 05/16	3,46 %
DEUTSCHE BANK AG NA O.N.	3,29 %
5,500% POLEN ZY-BONDS SER. 1019 08/19	3,29 %
5,500% DEGUSSA GENUSSSCHEIN 06/01.06.17	3,05 %
IS.II-ISHS MSCI TURKEY DZ	3,04 %

WERTENTWICKLUNG (AUF BASIS FONDSWÄHRUNG)

Wertentwicklung in 12-Monats-Zeiträumen in %

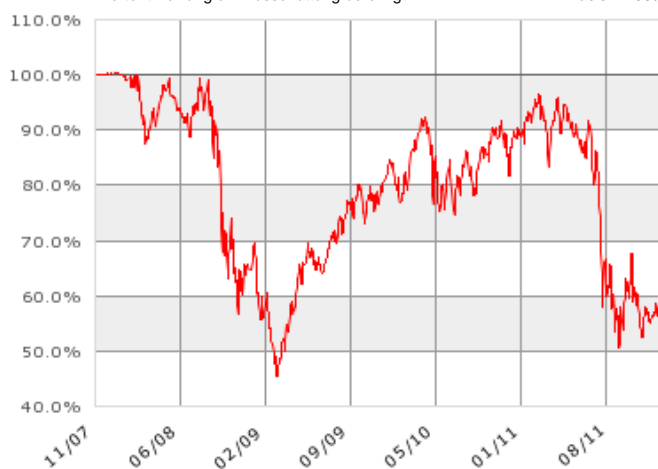


Bei der Berechnung der Wertentwicklung für den Anleger (netto) werden ein Anlagebetrag von 1.000 EUR und der max. Ausgabeaufschlag (siehe Fondsdaten) unterstellt, der beim Kauf anfällt und vor allem im ersten Jahr ergebniswirksam wird. Zusätzlich können Wertentwicklung mindernde Depotkosten entstehen. Die Grafiken basieren auf eigenen Berechnungen gem. BVI-Methode.

Wertentwicklungen der Vergangenheit bieten keine Gewähr für die Zukunft.

Indizierte Wertentwicklung seit Auflage

Wertentwicklung um Ausschüttung bereinigt Basis = 100%



Zeitraum	Fonds
laufendes Jahr:	12,63 %
1 Monat:	12,63 %
3 Monate:	-5,72 %
6 Monate:	-23,00 %
1 Jahr:	-30,21 %
3 Jahre:	10,16 %
5 Jahre:	--
seit Auflage (2.11.2007):	-36,38 %

ANLAGESTRUKTUR

AKTIEN	16,10 %
RENTEN	39,16 %
INVESTMENTFONDS	23,87 %
BARVERMÖGEN/FORDERUNGEN	20,87 %



WARBURG INVEST

Degussa Bank Portfolio Privat Aktiv

FACTSHEET Januar 2012

(alle Angaben per 31.01.2012)

CHANCEN

- Vermögensverwaltender Fonds
- Breite Diversifizierung in verschiedene Anlageklassen
- Globale Investitionsmöglichkeiten
- Dynamische Steuerung
- Währungsmanagement
- Anlagen in Immobilienfonds möglich
- Anlagen in Rohstoffen möglich
- Zusatzperformance über den Einsatz von Derivaten
- Durch eine flexible Portfoliostruktur wird mittel- bis langfristig eine überdurchschnittliche Rendite angestrebt

RISIKEN

- Zinsanhebungen können sich negativ auf die Kursentwicklung von Anleihen und Wandelschuldverschreibungen auswirken
- Fallende Aktienkurse und Schwankungen an den Devisenmärkten können negative Performance mit sich ziehen

Hinweis: Das Sondervermögen weist aufgrund seiner Zusammensetzung/der von dem Fondsmanagement verwendeten Techniken eine erhöhte Volatilität auf, d.h., die Anteilspreise können auch innerhalb kurzer Zeiträume stärkeren Schwankungen nach unten oder nach oben unterworfen sein. Zahlen vorbehaltlich Prüfung durch Wirtschaftsprüfer zu Berichtsterminen. Den Verkaufsprospekt erhalten Sie von Ihrem Finanzberater oder der WARBURG INVEST. Der Verkaufsprospekt enthält ausführliche Risikohinweise. Die in dieser Einschätzung zum Ausdruck gebrachten Ausführungen können sich jederzeit ohne vorherige Ankündigung ändern. Die Ausführungen gehen von unserer Beurteilung der gegenwärtigen Rechts- und Steuerlage aus.

RECHTSHINWEIS

Diese Ausarbeitung stellt weder ein Angebot noch eine Aufforderung zur Abgabe eines Angebots dar, sondern dient allein der Orientierung und Darstellung von möglichen geschäftlichen Aktivitäten. Die in dieser Ausarbeitung enthaltenen Informationen erheben nicht den Anspruch auf Vollständigkeit und sind daher unverbindlich. Soweit in dieser Ausarbeitung Aussagen über Preise, Zinssätze oder sonstige Indikationen getroffen werden, beziehen sich diese ausschließlich auf den Zeitpunkt der Erstellung der Ausarbeitung und enthalten keine Aussage über die zukünftige Entwicklung, insbesondere nicht hinsichtlich zukünftiger Gewinne oder Verluste.

Diese Ausarbeitung stellt ferner keinen Rat oder Empfehlung dar. Vor Abschluss eines in dieser Ausarbeitung dargestellten Geschäfts ist auf jeden Fall eine kunden- und produktgerechte Beratung durch Ihren Berater erforderlich.

Ausführliche produktspezifische Informationen entnehmen Sie bitte dem aktuellen vollständigen Verkaufsprospekt, dem vereinfachten Verkaufsprospekt sowie dem Jahres- und ggf. Halbjahresbericht. Diese Dokumente bilden die allein verbindliche Grundlage für den Kauf von Investmentanteilen. Sie sind kostenlos am Sitz der Kapitalanlagegesellschaft (WARBURG INVEST KAPITALANLAGEGESELLSCHAFT MBH, Ferdinandstraße 65-67 in 20095 Hamburg) sowie bei der Depotbank (M.M.Warburg & CO KGaA, Ferdinandstraße 75 in 20095 Hamburg) erhältlich.

Die steuerliche Behandlung hängt von den persönlichen Verhältnissen des Anlegers ab und kann künftig Änderungen unterworfen sein. Nähere steuerliche Informationen entnehmen Sie bitte dem Verkaufsprospekt. Personen, die Investmentanteile erwerben wollen, halten oder eine Verfügung im Hinblick auf Investmentanteile beabsichtigen, wird daher empfohlen, sich von einem Angehörigen der steuerberatenden Berufe über die individuellen steuerlichen Folgen des Erwerbs, des Haltens oder der Veräußerungen der in dieser Unterlage beschriebenen Investmentanteile beraten zu lassen.

Für Schäden, die im Zusammenhang mit der Verwendung und/oder der Verteilung dieser Ausarbeitung entstehen oder entstanden sind, übernimmt WARBURG INVEST keine Haftung.

Die Wertentwicklung wurde nach BVI-Methode, d.h. ohne Ausgabeaufschlag, berechnet. Frühere Wertentwicklungen, Simulationen oder Prognosen stellen keinen verlässlichen Indikator für künftige Performance dar. Die künftige Wertentwicklung hängt von vielen Faktoren wie der Entwicklung der Kapitalmärkte, den Zinssätzen und der Inflationsrate ab und kann daher nicht vorhergesagt werden.

Für die Beratungsleistung erhält der Vermittler eine Vergütung aus dem Ausgabeaufschlag sowie der Verwaltungsvergütung. Detaillierte Informationen stellt der Vermittler oder die WARBURG INVEST auf Anfrage zur Verfügung.