

31.03.2025

Anlagestrategie

Die Fondsanlagestrategie basiert auf einem marktorientierten Top-Down-Ansatz und ist eine Investmentstrategie, bei der die Wertpapierselektion hauptsächlich auf Basis des volkswirtschaftlichen Umfeldes durchgeführt wird. Dabei wird zunächst die Weltkonjunktur analysiert, gefolgt von einer Beurteilung der Regionen. Abschließend werden die Regionen untersucht, um Investments zu selektieren, die einen möglichst hohen Investmenterfolg erzielen könnten. Beabsichtigt wird eine Umsetzung der Strategie durch Investments in weltweite Kernmärkte und möglichst breite Risikodiversifizierung. Der Investmentprozess erfolgt auf Basis konsistenter Handelsstrategien und es wird auf eine Kombination fundamentaler und technischer Analyseverfahren zurückgegriffen. Der Einsatz dieser Instrumente erfolgt im Sinne des Anlageziels sowie des Risikoprofils des Fonds.

Wertentwicklung



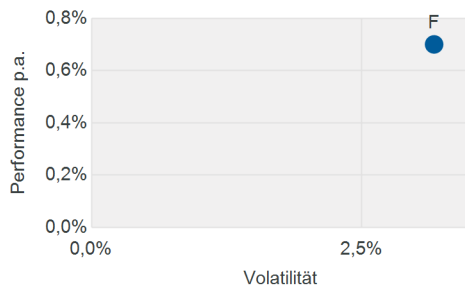
Performance-Kennzahlen

Performance	2,13%
Performance p. a.	0,70%
Volatilität	3,17%
Sharpe Ratio	-0,60
Maximaler Verlust	10,30%
Maximale Verlustdauer (Monate)	6
Recovery Period (Monate)	21
Calmar Ratio	-0,18
VaR (99 % / 10 Tage)	1,09%

Hinweise zur Auswirkung von Gebühren, Provisionen und anderen Entgelten auf die Wertentwicklung entnehmen Sie bitte dem Disclaimer. Quelle: eigene Berechnungen

Kennzahlen beziehen sich auf einen Zeitraum von 3 Jahren.

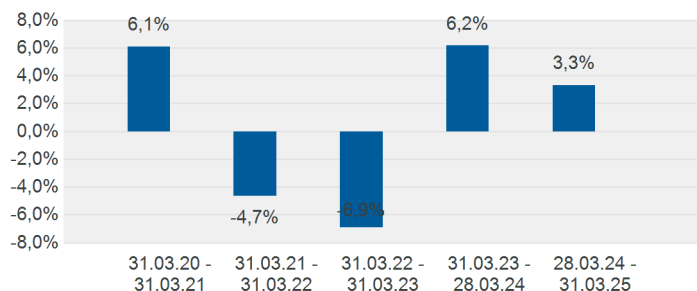
Risk-Return-Diagramm



Monatliche Wertentwicklung (in %)

	Jan	Feb	Mrz	Apr	Mai	Jun	Jul	Aug	Sep	Okt	Nov	Dez	YTD
2020	+0,9%	-0,2%	-5,8%	+3,2%	+0,5%	+0,6%	+0,6%	+0,1%	-0,2%	+0,6%	+0,8%	-0,1%	+0,9%
2021	+0,1%	-0,7%	+0,5%	-0,2%	-0,1%	+0,6%	+0,8%	-0,2%	-0,5%	-0,6%	+0,2%	-0,1%	-0,2%
2022	-1,2%	-2,3%	-1,1%	-2,3%	-1,1%	-3,0%	+3,3%	-2,8%	-3,0%	-0,3%	+2,3%	-1,4%	-12,4%
2023	+1,9%	-1,0%	+0,6%	+0,6%	+0,2%	-0,1%	+0,8%	+0,1%	-0,9%	+0,2%	+2,5%	+2,5%	+7,3%
2024	+0,0%	-0,6%	+0,9%	-0,9%	+0,3%	+0,7%	+1,3%	+0,5%	+1,0%	-0,5%	+1,1%	-0,5%	+3,3%
2025	+0,4%	+0,8%	-0,8%										+0,3%

Wertentwicklung der letzten 5 Jahre



Wertentwicklung kumuliert (in %)

	1 M	1 J	3 J	5 J	10 J	seit Aufl.	KJ	2022	2023	2024
F	-0,8%	3,3%	2,1%	3,3%	2,5%	12,9%	0,3%	-12,4%	7,3%	3,3%
F p.a.			0,7%	0,7%	0,2%	1,0%				

F = Fonds

Konditionen

Effektiver Ausgabeaufschlag	2,00%
Effektiver Rücknahmeabschlag	0,00%
Maximale Verwaltungsvergütung p.a.	0,30%
Maximale Beratervergütung p.a.	1,00%
Maximale Verwahrstellenvergütung p.a.	0,10%
Laufende Kosten (Gesamtkostenquote)	0,98%

Fondsstruktur nach Assetklassen

Renten	54,29%
Fondsanteile Renten	35,06%
Bankguthaben	9,30%
Fondsanteile Aktien	1,55%
Sonstige Zins- und Dividendenansprüche	0,02%
Sonstige Ford. / Verbindl.	-0,21%
100,00%	

Währungsstruktur inkl. Derivate

EUR	100,00%
USD	0,00%
100,00%	

31.03.2025

Porträt

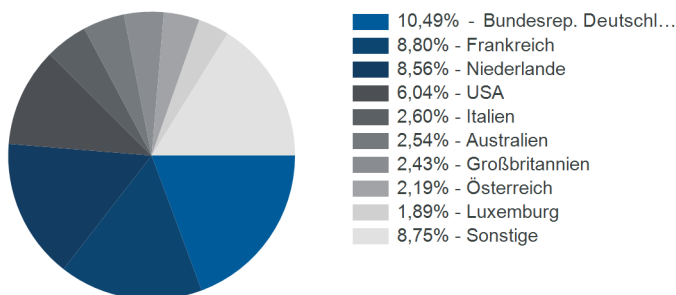
ISIN / WKN	DE000A1JZLC7 / A1JZLC
Fondsdomizil	Deutschland
Rechtsform	OGAW
Fondskategorie nach BVI	Rentenfonds variabler Anlageschwerpunkt
Aufldatum Fonds	18.02.2013
Währung Fonds	EUR
Morningstar-Rating	★★
Scope-Rating	(B)

Morningstar: 28.02.2025 / Scope: 28.02.2025

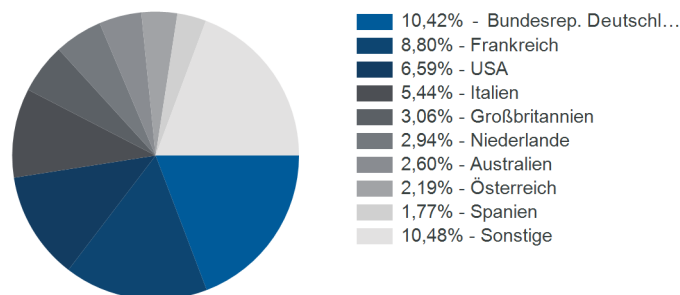
Ertrags- und Steuerdaten

Fondsvolumen	817.531.332,11 EUR
Anteilwert	55,24 EUR
Ausgabe- / Rücknahmepreis	56,34 EUR / 55,24 EUR
Geschäftsjahresende	31.12.2025
Ertragsverwendung	thesaurierend

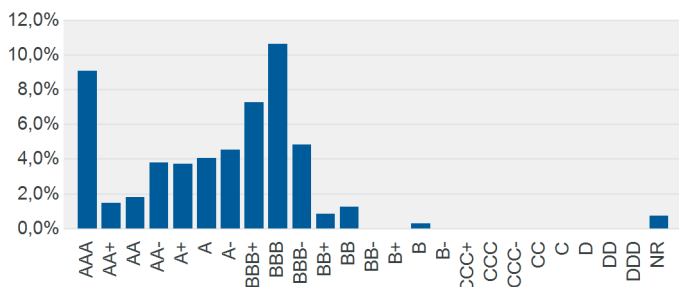
Renten nach Auflageland



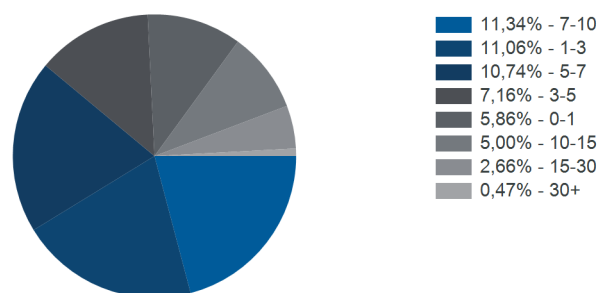
Renten nach Land des wirtschaftlichen Risikos



Renten Rating



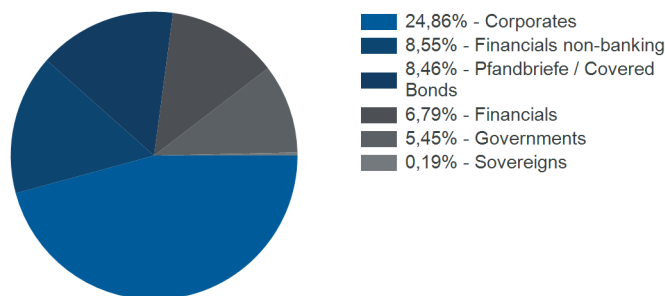
Renten Restlaufzeiten (Fälligkeit)



Kennzahlen bez. auf das Fondsvermögen

Kupon	1,19%
Rendite	1,70%
Rendite durationsgewichtet	1,83%
Einstandsrendite	1,41%
Restlaufzeit (Fälligkeit)	3,55
Macaulay Duration (Fälligkeit)	2,58
Modified Duration	2,50%
Effective Duration	2,50%
Renten Rating	A

Renten nach Sektor

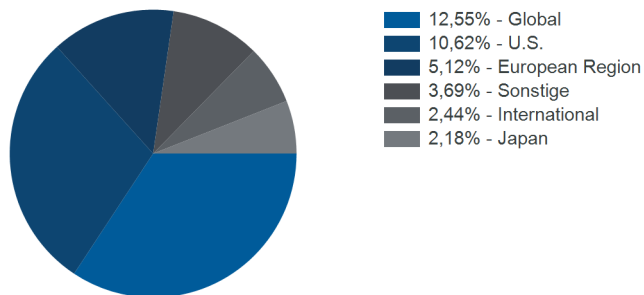


Top-10-Renten

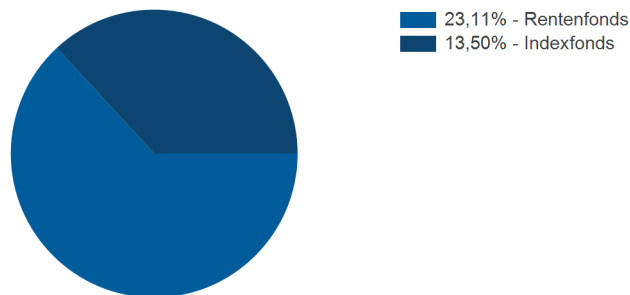
Aareal Bank AG MTN-HPF.S.263 v.2024(2030)	0,86%
La Banq. Postale Home Loan SFH EO-Med.-Ter.Obl.Fin.Hab.24(30)	0,85%
Lloyds Bank Corporate Markets EO-Medium-Term Notes 2025(30)	0,80%
Europäische Union EO-Medium-Term Notes 2024(29)	0,75%
UniCredit Bank GmbH HVB MTN-OPF S.2140 v.23(25)	0,69%
BlackRock Inc. EO-Notes 2025(25/35)	0,67%
Litauen, Republik EO-Medium-Term Notes 2024(31)	0,64%
Allianz Finance II B.V. EO-Medium-Term Nts 2024(29/29)	0,63%
National Grid North Amer. Inc. EO-Med.-Term Nts 2024(24/31)	0,63%
Nordea Mortgage Bank PLC EO-Med.-Term Cov. Bds 2024(34)	0,63%
	7,13%

31.03.2025

Investmentanteile nach geographischem Fokus



Investmentanteile nach Anlageschwerpunkt



Top-10-Investmentanteile

AM.US Tr.Bd 7-10Y UCITS ETF Act.Nom. Mo.Hgd EUR Acc. oN	4,88%
AIS-A.Go.Bd.L.R.EO In.Gr.UE DR Namens-Anteile C Cap.EUR o.N.	3,69%
Man Fds VI-Man Hgh Yld Opps DE Registered Acc.Shs I EUR o.N.	3,30%
Swissc.(LU)Bd-Comm.Sec.Hgh Yld Namens-Anteile DTH EUR o.N.	3,20%
BNY MGF-BNY M.U.S.Mun.Inf.Debt Regist.Acc.Shs W EUR Hed.o.N.	2,99%
ODDO BHF - Euro Credit Sh.Dur. Namens-Anteile DP o.N.	2,82%
Amundi Fds-Emerging Markets Bd Act. Nom. J2 Hgd EUR Acc. oN	2,44%
Nordea 1-Europ.Covered Bond Fd Actions Nom. AI Dis. EUR o.N.	2,30%
Vontobel F-Sust.Emerg.Mark.De. Act. Nom. AHE EUR hdg Dis. oN	2,27%
UBS(L)FS-BBG J.Tr.1-3Y.Bd UETF Act. Nom. A JPY Acc. oN	2,18%
Gesamt	30,08%

Fondspartner

Deutsche Apotheker- und Ärztebank eG
 Richard-Oskar-Mattern-Straße 6
 40547 Düsseldorf
 Deutschland
 Telefon: +49 211 5998-0
 Telefax: +49 211 5998-77
<http://www.apobank.de>

Über den Fondspartner

Von Heilberuflern für Heilberufler – dieses Prinzip zeichnet die Deutsche Apotheker- und Ärztebank (apoBank) seit mehr als 110 Jahren aus. Zum einen wird sie von akademischen Heilberuflern getragen; als Mitglieder sind sie Eigentümer der Bank und gestalten die Genossenschaft aktiv mit. Zum anderen ist die apoBank auf ihre Betreuung spezialisiert. Kunden sind die Angehörigen der Heilberufe, ihre Standesorganisationen und Berufsverbände, Einrichtungen der Gesundheitsversorgung und Unternehmen im Gesundheitsmarkt.

Kapitalverwaltungsgesellschaft

Universal-Investment-Gesellschaft mbH
 Europa-Allee 92-96
 60486 Frankfurt am Main
 Deutschland
 Telefon: +49 69 71043-0
 Telefax: +49 69 71043-700
<http://www.universal-investment.com>

Verwahrstelle / Depotbank

DZ Bank AG
 Platz der Republik
 60325 Frankfurt am Main
 Deutschland
 Telefon: +49 69 7447 01
 Telefax: +49 69 7447 1685
<http://www.dzbank.de>

Disclaimer

31.03.2025

Die Angaben dienen ausschließlich Marketing- und Informationszwecken und stellen keine Aufforderung zum Kauf oder Verkauf von Fondsanteilen dar. Das Sondervermögen weist auf Grund seiner Zusammensetzung und seiner Anlagepolitik ein nicht auszuschließendes Risiko erhöhter Volatilität auf, d.h. in kurzen Zeiträumen nach oben oder unten stark schwankender Anteilepreise. Alleinige Grundlage für den Anteilserwerb sind die Verkaufsunterlagen (Basisinformationsblatt, Verkaufsprospekt, Jahres- und Halbjahresbericht) zum Investmentvermögen. Verkaufsunterlagen zu allen Investmentvermögen der Universal-Investment sind kostenlos bei Ihrem Berater / Vermittler, der zuständigen Verwahrstelle / Depotbank oder bei Universal-Investment unter www.universal-investment.com erhältlich. Eine Zusammenfassung Ihrer Anlegerrechte in deutscher Sprache finden Sie auf www.universal-investment.com/media/document/Anlegerrechte. Zudem weisen wir darauf hin, dass Universal-Investment bei Fonds für die sie als Verwaltungsgesellschaft Vorkehrungen für den Vertrieb der Fondsanteile in EU-Mitgliedstaaten getroffen hat, beschließen kann, diese gemäß Artikel 93a der Richtlinie 2009/65/EG und Artikel 32a der Richtlinie 2011/61/EU, insbesondere also mit Abgabe eines Pauschalangebots zum Rückkauf oder zur Rücknahme sämtlicher entsprechender Anteile, die von Anlegern in dem entsprechenden Mitgliedstaat gehalten werden, aufzuheben.

Morningstar Rating:

© 2019 Morningstar, Inc. Alle Rechte vorbehalten. Die hierin enthaltenen Informationen: (1) sind für Morningstar und/oder ihre Inhalte-Anbieter urheberrechtlich geschützt; (2) dürfen nicht vervielfältigt oder verbreitet werden; und (3) deren Richtigkeit, Vollständigkeit oder Aktualität wird nicht garantiert. Weder Morningstar noch deren Inhalte-Anbieter sind verantwortlich für etwaige Schäden oder Verluste, die aus der Verwendung dieser Informationen entstehen. Die Wertentwicklung in der Vergangenheit ist keine Garantie für zukünftige Ergebnisse.

Scope Rating:

Alle Rechte vorbehalten. Alle Angaben ohne Gewähr. Scope übernimmt keine Gewähr für die zukünftige Wertentwicklung von bewerteten Fonds. Scope haftet nicht für Schäden, die darauf beruhen, dass Entscheidungen auf eine von ihr erstellte Bewertung gestützt werden. Die von Scope verfassten Ratings sind keine Empfehlungen für den Erwerb oder die Veräußerung von Investmentvehikeln und beinhalten kein Urteil über den Wert oder die Qualität eines Vehikels. Scope kann die Richtigkeit der in den Bewertungen verwendeten Informationen, obwohl diese aus nach Ansicht von Scope zuverlässigen Quellen stammen, nicht garantieren und keine Gewähr für deren Richtigkeit, Vollständigkeit, Aktualität oder Genauigkeit übernehmen. Die in den Bewertungen enthaltenen Informationen und Daten sind durch Urheberrechte und andere Gesetze geschützt. Jede Vervielfältigung oder Verbreitung ohne ausdrückliche Genehmigung durch Scope ist untersagt. © 2019 Scope Analysis GmbH

Die laufenden Kosten beziehen sich auf das vergangene Geschäftsjahr oder sind bei neuen Fonds eine Schätzung.

Die erfolgsabhängige Vergütung bezieht sich auf das vergangene Geschäftsjahr.

Die Fondskennzahlen werden auf Basis täglicher Daten ermittelt. Für Fonds mit einer Historie unter einem Jahr werden keine Kennzahlen ermittelt. Für die Ermittlung der Kennzahlen wird ein risikoloser Zinssatz in Höhe des Citigroup Euro 3 M TR (EUR) p.a. verwendet.

Die Wertentwicklung der Vergangenheit ist kein verlässlicher Indikator für die zukünftige Wertentwicklung.

Die Ermittlung der Wertentwicklung erfolgt nach der BVI-Methode (ohne Berücksichtigung von Ausgabeaufschlägen). Bei einem Anlagebetrag von EUR 1.000,00 über eine Anlageperiode von fünf Jahren und einem Ausgabeaufschlag von 5 Prozent würde sich das Anlageergebnis im ersten Jahr um den Ausgabeaufschlag in Höhe von EUR 50,00 sowie um zusätzlich individuell anfallende Depotkosten vermindern. In den Folgejahren kann sich das Anlageergebnis zudem um individuell anfallenden Depotkosten vermindern.

Die Performance wird anhand der BVI Methode ermittelt. Die Fondsperserformance gemäß BVI-Methode ist die prozentuale Änderung des Anteilswertes zwischen Beginn und Ende des Berechnungszeitraums. Dabei wird von der Wiederanlage evtl. Ausschüttungen ausgegangen.

Die BVI Fondskategorie ist aus der Feinkategorisierung des BVI abgeleitet.

Die Top-10-Einzelpositionen verstehen sich ohne Berücksichtigung von Derivaten.

Die Position Cash beinhaltet Bankguthaben, Festgelder, Termingelder, Dividendenansprüche und Forderungen/Verbindlichkeiten.

Alle Angaben zur Asset-Klasse Renten beziehen sich auf das Fondsvermögen.

Alle Angaben zur Asset-Klasse Investmentanteile beziehen sich auf das Fondsvermögen.

Alle Angaben zur Asset-Klasse Aktien beziehen sich auf das Fondsvermögen.

Bei der Ermittlung des EU-Zwischengewinnes wurde ein Ertragsausgleich berücksichtigt.

Angaben zu Aktiengewinn für PersG/Sonstiges BV sind für betriebliche Anleger i.S.d. § 3 Nr. 40 EStG.

Die Angaben Aktiengewinn Körperschaften sind für körperschaftsteuerpflichtige Anleger.

Die angegebenen Daten sind vorbehaltlich der Prüfung durch die Wirtschaftsprüfer zu den jeweiligen Berichtsterminen. Die Ausführungen gehen von unserer Beurteilung der gegenwärtigen Rechts- und Steuerlage aus. Für die Richtigkeit der hier angegebenen Informationen übernimmt Universal-Investment keine Gewähr. Änderungen vorbehalten.

Risikohinweis: Das Sondervermögen weist aufgrund seiner Zusammensetzung / der von dem Fondsmanagement verwendeten Techniken eine erhöhte Volatilität auf, d.h. die Anteilspreise können auch innerhalb kurzer Zeiträume stärkeren Schwankungen nach unten oder nach oben unterworfen sein.

Die durationsgewichtete Portfoliorendite wird berechnet, indem die Renditen der einzelnen Positionen zusätzlich zu ihrem Marktwert auch mit ihrer Duration, also ihrer durchschnittlichen Kapitalbindungsdauer, gewichtet werden. Somit erhalten Papiere mit längerer Laufzeit ein größeres Gewicht als Papiere, die kurz vor ihrer Endfälligkeit stehen und nur noch für kurze Zeit die ausgewiesene Rendite erwirtschaften.

Die Macaulay Duration beschreibt die durchschnittliche Kapitalbindungsdauer der Geldanlage in einem Rentenpapier unter Berücksichtigung aller über die Restlaufzeit anfallenden Zahlungen. Sie kann auch als barwertgewichteter Mittelwert aller Zeitpunkte interpretiert werden, zu denen der Anleger Zahlungen aus einem Wertpapier erhält. Für Nullkuponanleihen entspricht die Macaulay Duration der Restlaufzeit der Anleihe, da lediglich bei Endfälligkeit eine Auszahlung erfolgt.

Die Modified Duration ist ein Maß für die Zinssensitivität des Anleihepreises auf eine marginale Änderung der Rendite. Sie zeigt die prozentuale Änderung des Preises bei einer Renditeänderung von 1 Prozent. Je größer die Änderung der Rendite tatsächlich ist, desto ungenauer ist jedoch die prognostizierte Veränderung des Anleihepreises. Um die Preisveränderung einer Anleihe präzise berechnen zu können, muss die Konvexität der Preisfunktion berücksichtigt werden.

Die Performance-Kennzahlen und Risk-adjusted Performance-Kennzahlen beziehen sich marktüblich auf einen Zeitraum der vergangenen drei Jahre. Für Fonds, deren Historie zwischen ein und drei Jahren liegt beziehen sich die Kennzahlen auf den Zeitraum seit Auflage des Fonds.

Volatilität: Unter Volatilität ist das "Schwankungsrisiko" z. B. eines Fonds zu verstehen. Als mathematische Grundlage dient die Standardabweichung der Performancezahlen über den betrachteten Zeitraum; annualisiert wird diese als Volatilität bezeichnet. Eine Volatilität von 5% bei einer durchschnittlichen Jahresperformance von 7% besagt, dass die nächste Jahresperformance mit 68,27% Wahrscheinlichkeit zwischen 2% (= 7% - 5%) und 12% (= 7% + 5%) zu erwarten ist.

Sharpe-Ratio: Die Sharpe Ratio ist die Differenz zwischen erzielter Performance p.a. und risikolosem Zins (Citigroup Euro 3 M TR (EUR)) p.a., dividiert durch die Volatilität. Sie lässt sich daher als "Risikoprämie pro Einheit am eingegangenen Gesamtrisiko" interpretieren. Grundsätzlich ist es umso besser, je höher sie ist (hohe Performance bei geringem Risiko). Auf Grund ihrer Konzeption als relative Größe können Sharpe Ratios verschiedener Portfolios sowohl untereinander als auch mit der der Benchmark verglichen werden.

Tracking Error: Der Tracking Error ist ein Maß für das "Aktive Risiko" eines Fonds gegenüber der Benchmark. Berechnet wird er als annualisierte Standardabweichung der Performance-Differenzen zwischen Fonds und Benchmark. Daher ist er ein Maß für das Abweichungsrisiko der Fondsperserformance von der Benchmarkperformance.

Information Ratio: Mathematisch ist die Information Ratio die Überschussrendite (Fonds vs. Benchmark) dividiert durch den Tracking Error (aktives Risiko). Grundsätzlich ist es umso besser, je höher dieser Wert ist. Bei einer Information Ratio von z. B. 0,25 konnte der Portfoliomanager ein Viertel des aktiven Risikos in aktive Rendite umwandeln.

Beta: Der Beta-Faktor einer Anlage ist ein Maß für die gemeinsame Entwicklung der Performance von Portfolio und Benchmark. Er gibt darüber Auskunft, wie der lineare Zusammenhang (siehe Korrelation) zwischen beiden aussieht. Er sagt jedoch nichts darüber aus, ob dieser Zusammenhang überhaupt besteht: Daher verlangt ein aussagekräftiges Beta eine hohe Korrelation (nahe 1). In einem steigendem Markt ist ein Beta > 1 vorteilhaft, in einem fallenden Markt ein Beta < 1.

Korrelation: Die Korrelation misst, wie stark der Zusammenhang zwischen Fonds- und Benchmarkperformance ist. Sie kann Werte zwischen -1 und +1 annehmen. Ein Wert von +1 bedeutet einen vollständigen Gleichlauf zwischen Fonds- und Benchmarkperformance, ein Wert von -1 bedeutet einen vollständig gegensätzlichen Verlauf. Bei einem Wert von Null besteht kein Zusammenhang zwischen Fonds- und Benchmarkperformance.

Treynor-Ratio: Die Treynor-Ratio ist eine auf dem Capital Asset Pricing Model (CAPM) basierende Kennzahl. Sie bezeichnet das Verhältnis der aktiven Rendite zum Betafaktor. Damit ist die Treynor-Ratio ein Maß für die erzielte Überschussrendite pro übernommener Einheit an nicht diversifizierbarem Risiko.

Jensen's Alpha: Die Kennzahl Jensen's Alpha ist die realisierte aktive Rendite des Fonds gegenüber der prognostizierten Rendite aus dem Capital Asset Pricing Model (CAPM). Das Jensen Alpha stellt damit die Abweichung von realisierter und prognostizierter Rendite dar.

Maximaler Verlust: Der Maximum Drawdown gibt den maximalen Verlust an, den ein Anleger innerhalb eines Betrachtungszeitraumes hätte erleiden können. Er stellt somit den maximal kumulierten Verlust innerhalb einer betrachteten Periode dar. Die Länge des Drawdowns ist die Zeitspanne vom Beginn der Verlustperiode bis zum Erreichen des Tiefstkurses.

Calmar Ratio: Die Calmar Ratio ist verwandt mit der Sharpe-Ratio, verwendet aber statt der Standardabweichung den Maximum Drawdown des ausgewerteten Zeitraums, um das Investorenrisiko zu quantifizieren.

Value at Risk (VaR): Der Value at Risk (ex post) ist der maximal mögliche Verlust des Fonds bei geg. Haltedauer und Konfidenzniveau abgeleitet auf der Basis der Standardabweichung der Fondsreturns.