

## ROSENBERG EQUITIES

## AXA Rosenberg US Equity Alpha Fund B EUR

## Kennzahlen (in EUR)

<b>Nettovermögen (in Mio. - USD)</b>	<b>636.18</b>	<b>Aktueller NAV (T)</b>	<b>21.93</b>
		NAV 12 Monate Hoch	25.64
		NAV 12 Monate Tief	16.49

## Wertentwicklung (in EUR)

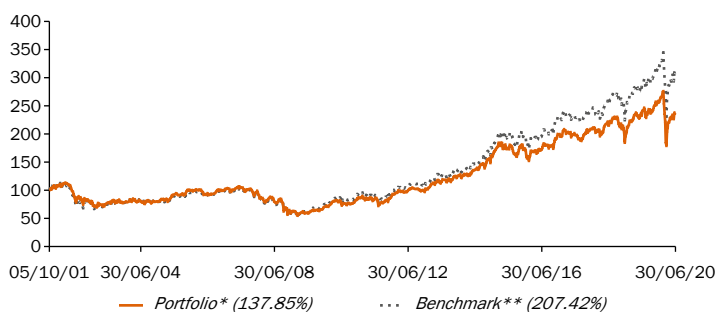
## Annualisierte Wertentwicklung

	1 J.	3 J.	5 J.	10 J.
Portfolio*	1.84%	6.76%	6.65%	12.18%
Benchmark**	8.28%	10.63%	9.86%	14.25%
Überschussrendite	-6.44%	-3.87%	-3.22%	-2.07%

## Kumulative Wertentwicklung

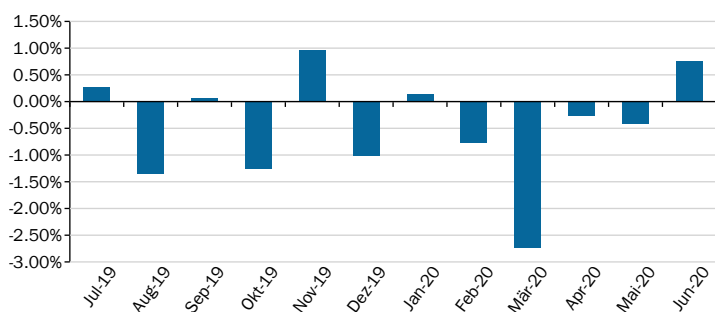
	1 M.	3 M.	6 M.	YTD	Seit Auflage
Portfolio*	1.72%	17.71%	-7.00%	-7.00%	137.85%
Benchmark**	0.96%	17.59%	-3.43%	-3.43%	207.42%
Überschussrendite	0.75%	0.12%	-3.57%	-3.57%	-69.57%

## Wertentwicklung



Die Daten von AXA IM sind auf der Basis von 100 zum Anfangsdatum der Grafik angegeben.

## Monatliche relative Performance



## Monatliche performancewerte

	Jan	Feb	März	Apr	Mai	Jun	Jul	Aug	Sep	Okt	Nov	Dez	Summe
2016 Portfolio*	-4.82%	0.13%	1.38%	-0.52%	4.43%	0.56%	3.41%	0.00%	-1.38%	0.49%	6.12%	2.68%	<b>12.72%</b>
2016 Benchmark**	-4.62%	-0.63%	1.76%	-0.16%	4.65%	0.42%	2.97%	0.47%	-0.92%	0.93%	6.74%	2.51%	<b>14.55%</b>
2017 Portfolio*	-0.50%	5.31%	-0.05%	-1.38%	-1.88%	-1.15%	-1.89%	-1.24%	3.67%	4.75%	-0.05%	0.21%	<b>5.56%</b>
2017 Benchmark**	-0.58%	5.66%	-0.58%	-0.81%	-1.87%	-0.83%	-1.31%	-0.60%	2.60%	3.81%	0.62%	0.36%	<b>6.37%</b>
2018 Portfolio*	1.53%	-1.09%	-3.46%	1.79%	5.76%	-0.05%	2.27%	4.24%	0.43%	-6.18%	1.91%	-10.80%	<b>-4.74%</b>
2018 Benchmark**	1.88%	-1.69%	-3.39%	2.15%	5.92%	0.55%	3.46%	3.77%	0.70%	-4.53%	2.03%	-9.94%	<b>-0.15%</b>
2019 Portfolio*	8.73%	4.27%	2.58%	4.47%	-5.96%	4.16%	3.99%	-1.92%	2.91%	-1.46%	5.75%	0.13%	<b>30.35%</b>
2019 Benchmark**	7.57%	3.93%	3.34%	4.21%	-5.89%	4.70%	3.71%	-0.57%	2.86%	-0.20%	4.79%	1.14%	<b>33.10%</b>
2020 Portfolio*	1.36%	-8.24%	-15.05%	12.72%	2.67%	1.72%	-	-	-	-	-	-	<b>-7.00%</b>
2020 Benchmark**	1.21%	-7.47%	-12.30%	12.98%	3.09%	0.96%	-	-	-	-	-	-	<b>-3.43%</b>

Die aufgeführten Daten und Fakten beziehen sich auf die Wertentwicklung der vergangenen Monate und Jahre und sind weder eine Garantie noch ein Indikator für eine zukünftige Wertentwicklung.

\* Datum des ersten Nettoinventarwerts: 05/10/2001

\*\* Benchmark: Wir verweisen auf die Angaben unter der Überschrift Benchmark in den Charakteristika/Disclaimern weiter unten

Quellen : AXA Investment Managers per 30/06/2020

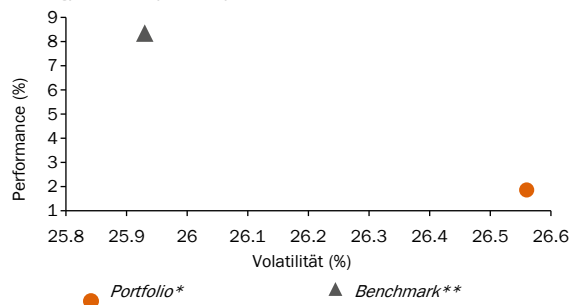
Verfasser: AXA Investment Managers Paris

Risikoanalyse

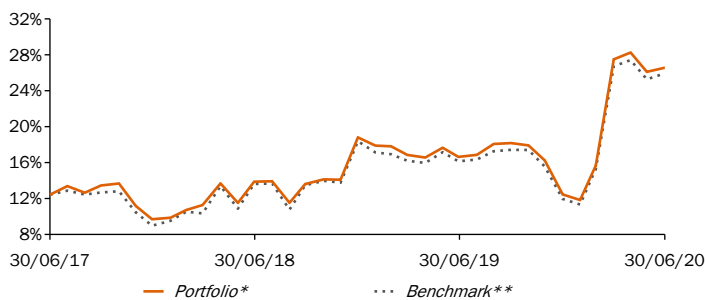
Risikokennziffern

	1 J.	3 J.	5 J.	10 J.
<b>Volatilität (p.a.)<sup>1</sup></b>				
Portfolio*	26.56%	18.20%	16.12%	13.44%
Benchmark**	25.93%	16.47%	15.13%	12.66%
<b>Sharpe Ratio<sup>1</sup></b>				
Portfolio*	0.14	0.47	0.52	1.01
Benchmark**	0.34	0.67	0.67	1.13
<b>Tracking Error<sup>1</sup></b>	2.75%	2.85%	2.38%	2.32%
<b>Information Ratio<sup>1</sup></b>	-1.82	-0.82	-0.71	-0.21

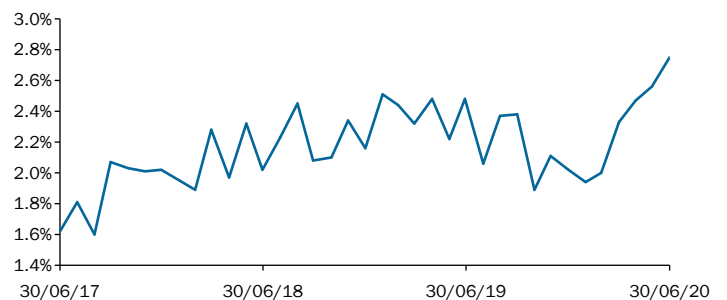
Ertrag/Risiko (1 Jahr)



Volatilitätsentwicklung (annualisiert über 1 Jahr)



Entwicklung des Tracking Errors (annualisiert über 1 Jahr)



\* Datum des ersten Nettoinventarwerts: 05/10/2001

\*\* Benchmark: Wir verweisen auf die Angaben unter der Überschrift Benchmark in den Charakteristika/Disclaimern weiter unten

Quellen : AXA Investment Managers per 30/06/2020

## Anlageziel und Investmentstrategie

Der Teilfonds soll einen langfristigen Kapitalzuwachs mit einer jährlichen Gesamtrendite (durch die Steigerung des Werts der Wertpapiere, die vom Teilfonds gehalten werden/oder des Ertrags aus diesen Wertpapieren) erzielen, die vor Abzug der Gebühren/Aufwendungen über einen gleitenden Dreijahreszeitraum um rund 2 % höher liegt als die Jahresrendite des S&P 500 Index. Der S&P 500 Index misst die Wertentwicklung der Aktien der 500 größten an US-Börsen notierten Unternehmen.

## Benchmark

100% S&P 500 Total Return Net seit 10/05/01

## Risikokennzahlen

**Empfohlener Anlagehorizont** : Dieser Teilfonds eignet sich möglicherweise nicht für Anleger, die ihr Geld innerhalb eines Zeitraums von fünf Jahren aus dem Teilfonds wieder zurückziehen wollen.

zuständig sind. Methoden- und modellbedingte Risiken: Anleger werden darauf hingewiesen, dass die Strategie des Teilfonds auf der Nutzung eines firmeneigenen Modells für die Aktienauswahl beruht. Die Effektivität des Modells ist nicht garantiert, und die Verwendung des Modells führt unter Umständen nicht zur Erreichung des Anlageziels. Weitere Erläuterungen zu den mit einer Anlage in diesem Teilfonds verbundenen Risiken finden sie im Fondsprospekt.

## Wichtige Fondsdaten

Rechtsform	Unit Trust
Domizil	Irland
Auflegungsdatum	30/09/99
Fonds-Währung	USD
Währung Anteilsklasse	EUR
Bewertung	Täglich
Anteilstyp	Thesaurierend
ISIN code	IE0031069275
SEDOL Code	3427963
Valor Code	1379648
Ausgabeaufschlag	4.5%
Laufende Kosten	1.42%
Verwaltungsvergütung*	1.35%
Maximale Verwaltungsgebühr	1.35%
Mindestanlage	5 000 EUR
Zuzahlung	2 000 EUR
<b>AXA Rosenberg Management Ireland Limited</b>	
EU- Verwaltungsgesellschaft	Irland
Portfolio Management	<b>AXA Investment Managers UK Limited</b>
Delegierung der Kontoverwaltung	<b>State Street Fund Services (Ireland) Limited</b>
	<b>State Street Custodial Services (Ireland) Limited</b>
Verwahrstelle	Irland

\*Für den Fonds können weitere Kosten, Gebühren und Verwaltungsausgaben anfallen (s. Prospekt).

## Zeichnung/Rücknahme

Zeichnungs-, Umtausch- oder Rücknahmeanträge müssen an einem Handelstag (Geschäftstag) bis spätestens 13 Uhr irische Zeit bei der Register- und Transferstelle eingehen. Anträge werden zu dem für diesen Handelstag berechneten Nettoinventarwert ausgeführt. Bitte beachten Sie, dass sich die Bearbeitungszeit verlängern kann, wenn Sie Ihren Antrag über Vermittler wie Plattformen, Finanzberater oder Vertriebsstellen aufgeben. Der Nettoinventarwert dieses Teilfonds wird täglich berechnet.

Anfängliche Mindestanlage: EUR 5.000  
 Folgeinvestment: EUR 2.000

Informationen zur Order-Abwicklung für institutionelle Kunden: Tel: +49 69/90025-15685, -15683; Fax: +49 69/90025-16906;  
 e-mail: detradingdesk@axa-im.com

## Wichtige Hinweise

Niedrige Risiken Hohe Risiken  
 ← Potenziell niedrigere Erträge Potenziell höhere Erträge →

1	2	3	4	5	6	7
---	---	---	---	---	---	---

Die Risikokategorie wird anhand historischer Wertentwicklungsdaten berechnet und stellt keinen verlässlichen Hinweis auf das zukünftige Risikoprofil des Teilfonds dar.

Die ausgewiesene Risikokategorie ist nicht garantiert und kann sich im Laufe der Zeit verändern.

Die niedrigste Kategorie kann nicht mit einer risikofreien Anlage gleich gesetzt werden.

### Warum ist dieser Teilfonds in dieser Kategorie?

Das Kapital des Teilfonds ist nicht garantiert. Der Teilfonds ist auf Finanzmärkten investiert und nutzt Techniken und Instrumente, die plötzlichen und erheblichen Schwankungen unterliegen können, was hohe Gewinne oder Verluste zur Folge haben kann.

### Erhebliche Risiken, die im Risikoindikator nicht berücksichtigt sind

**Gegenpartierisiko:** Wenn eine Gegenpartei einer Transaktion (z. B. eines Derivategeschäfts) mit dem Teilfonds ihren Verpflichtungen nicht nachkommt, kann dies den Wert des Fonds belasten. Zur Absicherung gegen eine solche nachteilige Entwicklung erhält der Teilfonds von der Gegenpartei Wertpapiere als Sicherheiten. Dabei besteht jedoch die Gefahr, dass der Wert dieser Sicherheiten zum Zeitpunkt der Nichteinhaltung der Verpflichtungen nicht ausreicht, um den Verlust des Teilfonds zu decken. **Aktienleihe:** Der Teilfonds kann Wertpapierleihvereinbarungen eingehen und dadurch einem höheren Gegenpartierisiko unterliegen. Bei einem finanziellen Scheitern der Gegenpartei würden die erhaltenen Sicherheiten genutzt, um die betreffenden Wertpapiere zu ersetzen. Im Falle erheblicher Marktschwankungen zum Zeitpunkt des Ausfalls könnte der Wert der erhaltenen Sicherheiten jedoch unter den Wert der verliehenen Wertpapiere fallen. In diesem Fall hätte der Manager keine ausreichenden Geldmittel für Käufe im Gegenwert der verliehenen Wertpapiere zur Verfügung. Dies hätte signifikante negative Auswirkungen auf den Wert des Teilfonds. **Operationelles Risiko:** Der Teilfonds unterliegt dem Risiko von Verlusten, die sich aus der Unzulänglichkeit oder dem Versagen von internen Prozessen, Mitarbeitern oder Systemen von Drittparteien ergeben, zum Beispiel bei Stellen, die für die Verwahrung der Vermögenswerte des Teilfonds

AXA Investment Managers Paris – Tour Majunga – 6, Place de la Pyramide  
– 92908 Paris – La Défense cedex – France.  
Anlageverwaltungsunternehmen mit Zulassung der AMF (Autorité des  
Marchés Financiers) Nr GP 92-08 vom 7. April 1992. S.A. (AG) mit einem  
Kapital von 1.384.380 Euro, eingetragen im Handelsregister für  
Gesellschaften Nanterre unter Nr. 353 534 506

Der Fonds AXA Rosenberg Equity Alpha Trust ist in Form eines von der  
Irishen Aufsichtsbehörde für Finanzdienstleistungen zugelassenen Unit  
Trusts organisiert. Anlageverwaltungsunternehmen AXA Rosenberg  
Management Ireland Limited, 78 Sir John Rogerson's Quay, Dublin 2,  
Irland, eingetragen in Irland unter der Nr. 310308.

### Fondsinformationen

Den Verkaufsprospekt die wesentlichen Anlegerinformationen und die  
Jahres- und Halbjahresberichte erhalten Sie unter folgender Adresse:

AXA Investment Managers Deutschland GmbH  
Thurn-und-Taxis-Platz 6  
60313 Frankfurt am Main