

**Anlageziel:** Anlageziel des Fonds ist ein langfristiger Kapitalzuwachs. Dazu wird überwiegend in ein Portfolio aus Aktienwerten und aktienbezogenen Wertpapieren angelegt. Der Schwerpunkt liegt hierbei auf Schwellenmarktstiteln, die weltweit an geregelten Märkten notiert sind oder gehandelt werden.

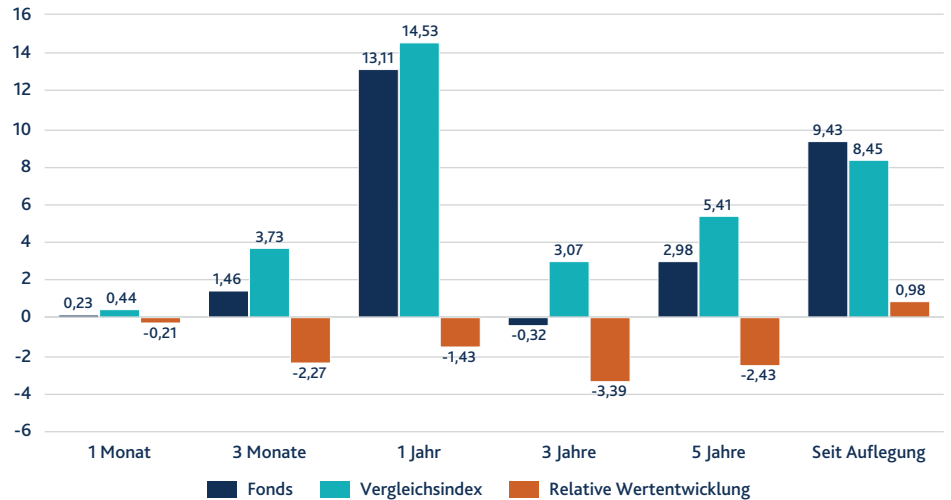
**Anlageansatz:** Zur Erreichung des Anlageziels investiert der Anlageverwalter in hochwertige, effiziente und nachhaltige kleine und mittlere Unternehmen, die von langfristigen Trends profitieren. Diese Unternehmen werden in Ländern mit wachstumsfördernden Bedingungen gesucht und Nachweise für das Bewusstsein, die Vision und die strategische Planung der Unternehmen in Bezug auf ESG-Themen wie Klimawandel und Wohlbefinden der Mitarbeiter gesammelt. Mithilfe von Fundamentaldatenanalysen der Unternehmen versucht der Manager in Unternehmen zu investieren, die diese Kriterien erfüllen, wenn sie zu attraktiven Bewertungen gehandelt werden. Der Manager arbeitet gegebenenfalls im Hinblick auf wesentliche ESG-Faktoren mit den Unternehmen zusammen und bezieht dabei die Erkenntnisse unseres Stewardship-Teams, EOS bei Federated Hermes, mit ein.

### Fondsdaten

Fondstyp	OGAW
Auflegungsdatum	09. Dezember 2008
Fondsvolumen (in Mio.)	1.988,9 GBP / 2.409,0 EUR 4.028,5 AUD / 2.505,1 USD 3.377,5 SGD
Leitender Portfoliomanager	Kunjal Gala
Co-Portfoliomanager	Vivek Bhutoria Christopher Clube
Vergleichsindex	MSCI Emerging Markets Net
IA-Sektor	Global Emerging Markets
Anzahl der Positionen	62
Konzentration der größte 10 Positionen (%)	38,29
Basiswährung	USD
Preissetzung	Täglich
Bewertungszeitpunkt	Mittag
Laufende Kosten (%)	1,11
Anteilsklasse	F in EUR (thes.)
Mindestanlage	100.000 GBP oder Gegenwert in Fremdwährung
ISIN	IE00B3DJ5M15
Valoren	12855582
WKN	A1XAP7
Bloomberg-Ticker	HGMEFEA

Die Anteilsklassen stehen thes. oder auss. sowie mit oder ohne Absicherung in anderen Währungen zur Verfügung. Laufende Kosten, Stand 31. Dezember 2024 (geschätzt Anzahl).

### Wertentwicklung des Fonds, Stand: 28. Februar 2025 (%)



Die Wertentwicklung über ein Jahr ist annualisiert. Die entsprechenden Daten werden arithmetisch berechnet

### Wertentwicklung, Stand: 28. Februar 2025 (%)

	Lfd. Jahr	2024	2023	2022	2021	2020
Fonds	1,62	12,68	-0,42	-18,81	1,16	13,67
Vergleichsindex	1,84	14,68	6,11	-14,85	4,86	8,54

### Jährliche Wertentwicklung (%)

	29.02.24 bis 28.02.25	28.02.23 bis 29.02.24	28.02.22 bis 28.02.23	28.02.21 bis 28.02.22	29.02.20 bis 28.02.21
Fonds	13,11	-0,37	-12,11	-9,77	29,60
	28.02.19 bis 29.02.20	28.02.18 bis 28.02.19	28.02.17 bis 28.02.18	29.02.16 bis 28.02.17	28.02.15 bis 29.02.16
Fonds	5,89	-4,52	22,53	28,08	-13,23

Vor dem 26. Juni 2020 hieß „Federated Hermes Global Emerging Markets Equity Fund“ „Hermes Global Emerging Markets Fund“. Die Wertentwicklung ist nicht für den gesamten o. g. Zeitraum verfügbar. Die Fondsp performance wird mittags ermittelt; der Vergleichsindex wird zum Geschäftsschluss bewertet. Die Wertentwicklung wird für die thes. Anteilsklasse F in EUR aller Kosten und Verwaltungsgebühren angegeben seit Bereitstellung des Anfangskapitals am 04. Februar 2014 abzüglich. Vorherige Angaben beziehen sich auf die thes. Anteilsklasse Z in GBP seit Auflegung, in USD konvertiert, gebührenbereinigt, währungsbereinigt sowie abzüglich aller Kosten Die Daten zur Wertentwicklung berücksichtigen keine Zeichnungs- und Rücknahmegebühren.

## Portfolioengagements (absolute Gewichtung)

### Größte Positionen (%)

	Fonds	Vergleichsindex
Taiwan Semiconductor Mftg	8,89	9,99
Tencent Holdings	6,59	5,11
Samsung Electronics	5,02	2,28
JD.com	3,17	0,65
HDFC Bank Ltd	3,09	1,43
Nari Technology	2,58	0,02
ICICI Bank	2,50	0,92
Infosys	2,38	0,82
BYD	2,04	0,64
Wheaton Precious Metals	2,03	0,00

### Sektorallokation (%)

	Fonds	Vergleichsindex
Informationstechnologie	24,09	23,68
Finanzdienstleister	23,82	23,64
Industriebetriebe	14,78	6,30
Kommunikationsdienste	11,66	10,09
Nicht-Basiskonsumgüter	8,06	14,26
Grundstoffe	5,36	5,61
Gesundheitswesen	3,85	3,37
Immobilien	2,86	1,63
Basiskonsumgüter	2,68	4,59
Versorger	1,11	2,51
Energie	1,00	4,32

### Länderallokation (%)

	Fonds	Vergleichsindex
China	28,67	30,65
Taiwan	15,95	19,08
Indien	12,09	16,86
Korea	9,72	9,33
Brasilien	4,82	4,24
Südafrika	3,60	3,04
Singapur	2,90	0,00
Saudi-Arabien	2,53	4,10
Mexiko	2,44	1,84
Hongkong	2,12	0,00

Barmittel sind in der Sektorallokation und Länderallokation Nicht enthalten

### Federated Hermes

Federated Hermes ist ein globaler Vermögensverwalter, der sich von der Überzeugung leiten lässt, dass verantwortungsbewusstes Investieren die besten Voraussetzungen für langfristigen Wohlstand schafft.

Neben kompetenten Stewardship-Leistungen bietet die Gruppe Zugang zu Anlagestrategien für die Aktien- und Anleihenmärkte, private Märkte und Multi-Asset-Portfolios sowie Liquiditätsmanagementstrategien.

Konsultieren Sie vor jeder Investition (neu oder kontinuierliche) bitte einen Finanzberater auf seine Eignung.

### Kontakt:

Bei Fragen stehen wir Ihnen gerne zur

Verfügung:  
 Vereinigtes Königreich +44 (0)20 7702 0888  
 Europa: +44 (0)20 7702 0888  
 Australien +61 (2) 8051 3083  
 Asien +65 6850 0670

Anfragen:  
[marketing@federatedhermes.com](mailto:marketing@federatedhermes.com)

SAI GLOBAL  
 ISO 14001  
 Environmental

## Umweltleistung

(Basiswahrung: USD)

	Fonds	Vergleichsindex
 <b>CO2-Bilanz (Tonnen CO2 je investierter Million in der Basiswahrung)</b>	<b>59,20</b>	<b>188,86</b>

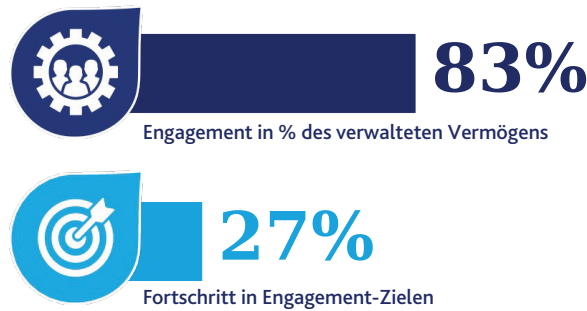
Als wichtigste Kennzahl zur Messung der Umweltleistung des Fonds wird die CO2-Bilanz verwendet. Diese misst die CO2-Emissionen, die von den Unternehmen innerhalb des Fonds fur jede Million investierter Wahrungseinheiten erzeugt werden. Bei der Berechnung werden sowohl die direkten als auch die indirekten Treibhausgasemissionen berucksichtigt, die in den branchenublichen Definitionen fur Scope 1-, 2- und 3-Emissionen enthalten sind<sup>1</sup>. Die Umweltleistung des Fonds wird mit jener der Benchmark verglichen. Ein geringerer CO2-Bilanz-Wert im Vergleich zur Benchmark ist der Nachweis, dass die Emissionen des Fonds, bereinigt um den im Fonds gehaltenen Marktwert, niedriger sind als die der Benchmark. Die in der Tabelle gezeigten CO2-Bilanz-Zahlen entsprechen dem Stand zum Ende des Vormonats. Die Grafik zeigt die CO2-Bilanz des Fonds im Vergleich zur Benchmark im Zeitverlauf.

Quellen: Trucost. <sup>1</sup>Scope 1 bezieht sich auf Emissionen aus Quellen, die dem Unternehmen gehoren oder von ihm kontrolliert werden. Scope 2 umfasst indirekte Emissionen, die mit der Erzeugung von importiertem oder gekauftem Strom, Warme und/oder Dampf verbunden sind. Scope 3 erfasst andere indirekte Emissionen, die eine Folge der Aktivitaten des Unternehmens sind, jedoch durch Quellen erzeugt werden, die sich im Besitz oder unter der Kontrolle eines anderen Unternehmens befinden, wie z. B. bei Geschaftrreisen von Mitarbeitern.

Bitte beachten Sie eine anderung in der Methodik unserer Berechnung der Zahlen fur den Fuabdruck unserer Aktienfonds. Kunftig werden wir in ubereinstimmung mit den TCFD-Empfehlungen und der aktuell fur die Kreditportfolios verwendeten Terminologie den Unternehmenswert einschlielich Barmittel (Enterprise Value Including Cash, EVIC) anstatt der Marktkapitalisierung fur die Berechnung der CO2-Bilanz, des Wasser-Fuabdrucks und des Abfall-Fuabdrucks verwenden. Wir fuhren nun auch eine Neugewichtung der Portfolios durch und schlieen Titel aus, die keine Emissions- und Finanzdaten fur die Durchfuhrung der Berechnung enthalten; so konnen die Portfolio-Kennzahlen mit denen der Benchmark verglichen werden, sofern Benchmark-Kennzahlen erforderlich sind.

## Stewardship

Engagement-Abdeckung und -Fortschritte



Die Stewardship-Daten zeigen die Engagement-Abdeckung, die Engagement-Fortschritte und Abstimmungsaktivitaten fur die letzten 12 Monate zum Ende des Vormonats.

**Engagement-Abdeckung:** zeigt den Anteil des von den Fonds verwalteten Vermogens, der von unserem Stewardship-Team, EOS bei Federated Hermes (EOS), betreut wird. Ein hoherer Wert bestatigt, dass derzeit mehr Anlagen im Hinblick auf wesentliche ESG- und strategische uberlegungen betreut werden, um nachhaltigere Geschaftrpraktiken zu entwickeln und positive Veranderungen zu bewirken.

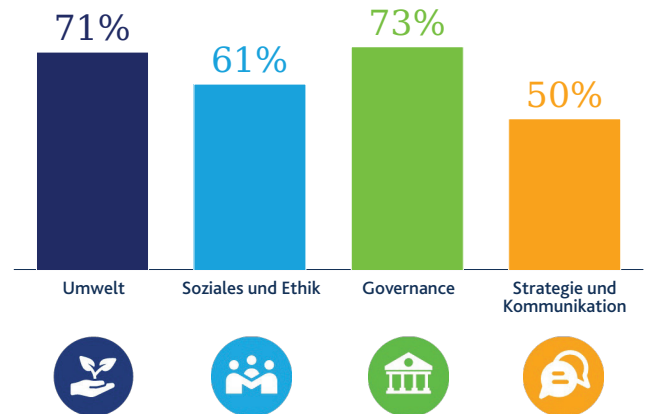
**Engagement-Fortschritte:** drucken den Erfolg der Engagements in Bezug auf das Fondsvermogen aus. Der prozentuale Wert bestatigt den Anteil der Engagements, die gema dem proprietaren EOS-Tracking-System einen Meilenstein erreicht haben.

**Engagement nach Themen in Prozent des verwalteten Vermogens:** vermittelt die ESG- und strategischen Themen, die in den letzten 12 Monaten Gegenstand des Engagements in Bezug auf die Anlagen waren.

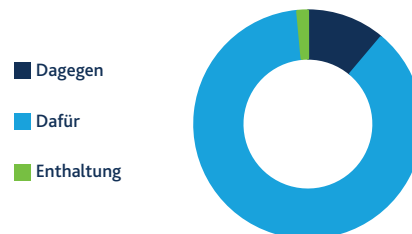
**Abstimmungsaktivitaten:** schatzt die Abstimmungsaktivitaten bei Aktionarsversammlungen auf der Grundlage des Fondsbestands am Ende des Berichtszeitraums. Die Abstimmungen werden danach kategorisiert, ob der Fonds bei mindestens einem Beschluss gegen die Empfehlungen des Managements gestimmt hat, ob er vollstandig fur die Vorschlage des Managements gestimmt hat oder ob er sich der Stimme enthalten hat. EOS erteilt dem Fonds Empfehlungen zur Abstimmung.

Quelle: EOS bei Federated Hermes. Die Daten werden uber einen rollierenden 12-Monats-Zeitraum gemittelt.

Engagement nach Themen in Prozent des verwalteten Vermogens



Abstimmungsaktivitaten (%)



**Risikoprofil**

- Die in der Vergangenheit erzielte Wertentwicklung ist kein zuverlässiger Hinweis auf die künftige Wertentwicklung.
- Der Wert der Anlagen und die Erträge können sinken oder steigen und Sie erhalten möglicherweise nicht den ursprünglich investierten Betrag zurück.
- Schwellenmarktrisiko: Die Wertentwicklung des Fonds hängt stark von der Wirtschaftslage in Schwellenmärkten ab. Daher (i) sind die Anlagen des Fonds eventuell schwer zu kaufen und verkaufen, (ii) schwankt der Preis der Anlagen des Fonds wahrscheinlich stärker als bei Aktien von Unternehmen aus Industrieländern, (iii) unterliegen die Wechselkurse in Schwellenländern stärkeren Schwankungen, (iv) kann die Abführung von Geldern oder sonstigem Vermögen aus dem Hoheitsgebiet beschränkt sein, (v) sind weniger Informationen über die Unternehmen öffentlich verfügbar, (vi) können die Kosten höher sein, (vii) sind die Märkte möglicherweise nicht so gut reguliert, (viii) kann es zu staatlichen Eingriffen kommen, (ix) können Inflation und die soziale, wirtschaftliche und politische Unsicherheit höher sein als in Industrieländern.
- Währungsrisiko: Wechselkursschwankungen zwischen der Währung der Anteilsklasse und der Basiswährung des Fonds können sich negativ auf den Wert einer Anlage in den Fonds auswirken.
- Weitere Informationen zu Risiken finden Sie in den wesentlichen Anlegerinformationen (Key Investor Information Document/KIID) und im Prospekt.

**Glossar**

<b>Auss. bzw. Ausschüttend</b>	Ein Fonds, dessen Erträge in Form von Dividenden an die Anleger ausgeschüttet werden.
<b>Bewertungszeitpunkt</b>	Zeitpunkt, zu dem die Preise der Vermögenswertedes Fonds ermittelt werden.
<b>Bloomberg-Ticker</b>	Eine Kombination aus Buchstaben oder Zahlen, die bei Finanznachrichtenservices für börsennotierte Unternehmen und Einheiten steht.
<b>Citywire-Rating</b>	Bietet anstelle der Bewertung von Fonds eine Bewertung der Performance einzelner Fondsmanager. Weniger als 25% aller erfassten Fondsmanager qualifizieren sich für ein Citywire-Fondsmanager-Rating. Die möglichen Bewertungen lauten AAA, AA, A und +.
<b>Engagement</b>	Ein zielgerichteter, langfristiger Dialog zwischen einem Unternehmen oder Anlagegut und seinen Investoren, der darauf abzielt, die Art und Weise, wie dieses geführt wird, zu ändern oder zu beeinflussen, um den Wert zu steigern und zu schützen und positive ökologische und soziale Ergebnisse zu erzielen. Als Vorreiter für effektives Stewardship glauben wir im internationalen Geschäft von Federated Hermes, dass diese Praxis das Herzstück einer langfristigen Anlage ist. Unser Responsibility Office überwacht die Integration von Stewardship in alle unsere Investitionsaktivitäten.
<b>EOS bei Federated Hermes (EOS)</b>	Vorreiter und Anbieter für effektives Stewardship. EOS wurde im Jahr 2004 gegründet, basierend auf einem Erbe, das bis ins Jahr 1983 zurückreicht, und bietet Anlegern weltweit folgende Dienstleistungen an: Engagement, Abstimmungen, politische Interessenvertretung, Beratung zu verantwortungsbewusster Anlagepolitik und Portfolio-Überprüfung.
<b>FE Crown Fund-Rating</b>	Das Rating wird anhand von drei wichtigen Kennzahlen für die Wertentwicklung eines Fonds ermittelt. Ein Crown Fund-Rating von fünf stellt die höchste Bewertung dar.
<b>Geschäftsschluss</b>	Ende der Geschäftstätigkeit an einem Geschäftstag.
<b>IA-Sektor</b>	Anhand der IA-Sektoren werden in Großbritannien verfügbare Fonds, darunter einige Offshore-Fonds (EU), in kleineren Gruppen zusammengefasst. Auf diese Weise werden Fondsvergleiche innerhalb eines Sektors ermöglicht.
<b>ISIN</b>	Die International Securities Identification Number (ISIN) ist eine eindeutige Wertpapierkennung für Handels- und Abrechnungszwecke.
<b>Laufende Kosten</b>	Gebühren, die dem Fonds über den Zeitraum von einem Jahr entnommen werden.
<b>Morningstar-Rating</b>	Ein Rating, mit dem zum öffentlichen Vertrieb zugelassene Investmentfonds vom Finanzinformationsunternehmen Morningstar mit einem bis fünf (Höchstwertung) Sternen bewertet werden.
<b>Portfolioengagement</b>	Diese Kennzahl gibt an, welchen Anteil ein Fonds an einem Wertpapier oder an einem Marktsektor oder einer Branche hält. Sie wird in der Regel als prozentualer Anteil des Gesamtfonds oder im Verhältnis zum Vergleichsindex dargestellt.
<b>Terminkontrakte</b>	Ein Finanzkontrakt, mit dem sich der Käufer verpflichtet, ein Asset (d. h. einen Vermögenswert) zu einem vorbestimmten zukünftigen Zeitpunkt zu einem ebenfalls vorbestimmten Preis zu kaufen bzw. mit dem sich der Verkäufer verpflichtet, ein Asset zum vorbestimmten Zeitpunkt zum vorbestimmten Preis zu verkaufen.
<b>Thes. bzw. Thesaurierend</b>	Der mit den Fondsanteilen generierte Ertrag wird nicht als Dividende an die Anleger ausgeschüttet, sondern zum Wert der einzelnen thesaurierenden Anteile addiert und in den Fonds reinvestiert.
<b>Übergewichtung/Untergewichtung</b>	Bei einer Über- bzw. Untergewichtung hält der Fonds einen höheren bzw. geringeren Anteil eines Wertpapiers als der Vergleichsindex.
<b>Vergleichsindex (Benchmark)</b>	Der Vergleichsindex ist ein Maßstab, an dem die Entwicklung eines Fonds gemessen werden kann. In der Regel werden Aktien- bzw. Anleihenindizes für den allgemeinen Markt zu diesem Zweck herangezogen.

**Haftungshinweis**

Das ist ein Werbeprospekt. Bei diesem Dokument handelt es sich nicht um eine Aufforderung oder ein Angebot an eine beliebige Person, hiermit verbundene Wertpapiere, Finanzinstrumente oder Produkte zu kaufen oder zu verkaufen, und nicht um ein Angebot zum Kauf von Wertpapieren an eine Person in den USA bzw. eine US-Person gemäß Definition im US Securities Exchange Act von 1933. Das Dokument berücksichtigt nicht die individuellen Anlageziele oder finanziellen Bedürfnisse der Empfänger. Auf der Basis dieses Dokuments dürfen keine Handlungen vorgenommen bzw. unterlassen werden. Die steuerliche Behandlung ist von den persönlichen Umständen abhängig und kann sich ändern. Dieses Dokument ist keine Beratung in rechtlichen, steuerlichen oder Anlageangelegenheiten. Anleger müssen sich daher auf ihre eigene Beurteilung dieser Angelegenheiten verlassen bzw. sich beraten lassen. Bevor Sie eine (neue oder zusätzliche) Anlage tätigen, befragen Sie bitte einen Experten und/oder Anlageberater zu deren Eignung. Wenn nicht anders angegeben, stammen alle Zahlen von Federated Hermes. Federated Hermes hat versucht, die Richtigkeit der gemeldeten Daten sicherzustellen, es werden jedoch keine ausdrücklichen oder stillschweigenden Zusicherungen oder Gewährleistungen in Bezug auf die Richtigkeit oder Vollständigkeit der gemeldeten Informationen abgegeben. Die in diesem Dokument enthaltenen Daten dienen nur zu Informationszwecken und sollten nicht als Grundlage für Anlageentscheidungen herangezogen werden. Federated Hermes Limited haftet nicht für Verluste oder Schäden, die aus der Verwendung der auf diesen Seiten enthaltenen Informationen entstehen. Die gesamte Performance beinhaltet die Reinvestition von Dividenden und sonstigen Erträgen.

Federated Hermes Investment Funds plc („FHIF“) ist eine offene Investmentgesellschaft mit variablem Kapital und mit getrennter Haftung zwischen ihren Teilfonds (jeweils ein „Fonds“). FHIF ist in Irland gegründet und von der Central Bank of Ireland („CBI“) zugelassen. FHIF ernannt Hermes Fund Managers Ireland Limited („HFMI“) zu seiner Verwaltungsgesellschaft. HFMI ist von der CBI zugelassen und wird von ihr reguliert. Weitere Informationen zu den Anlageprodukten und den damit verbundenen Risiken sind dem Prospekt, den Fondsergänzungen oder den wesentlichen Anlegerinformationen/Key Information Documents, der Satzung sowie den Jahres- und Halbjahresberichten zu entnehmen. Bei Widersprüchen zwischen den Beschreibungen oder Begriffen in diesem Dokument und dem Verkaufsprospekt ist der Verkaufsprospekt maßgebend. Einzelheiten zur Vergütungspolitik der Verwaltungsgesellschaft und zur nachhaltigen Politik finden Sie auf der Seite Richtlinien und Offenlegungen unter [www.hermes-investment.com/ie/hermes-ireland-policies-and-disclosures](http://www.hermes-investment.com/ie/hermes-ireland-policies-and-disclosures), einschließlich: (a) einer Beschreibung, wie die Vergütung und die Leistungen berechnet werden; und (b) einer Politik und Offenlegung in Bezug auf Nachhaltigkeit. Alle Angebotsunterlagen sind kostenlos erhältlich (i) im Büro des Verwalters, Northern Trust International Fund Administration Services (Ireland) Limited, Georges Court, 54-62 Townsend Street, Dublin 2, Irland. Tel. (+353) 1 434 5002 / Fax (+353) 1 531 8595; (ii) unter <https://www.hermes-investment.com/ie/>; (iii) am Sitz ihres Vertreters in der Schweiz (ACOLIN Fund Services AG, Leutschenbachstrasse 50, CH-8050 Zürich [www.acolin.com](http://www.acolin.com)). Die Zahlstelle in der Schweiz ist NPB Neue Privat Bank AG, Limmatquai 1/am Bellevue, Postfach, CH-8024 Zürich. Die hierin enthaltenen Informationen stellen kein Angebot des Fonds in der Schweiz im Sinne des schweizerischen Finanzdienstleistungsgesetzes („FIDLEG“) und seiner Ausführungsverordnung dar. Es handelt sich ausschließlich um eine Werbung für den Fonds im Sinne des FIDLEG und seiner Ausführungsverordnung. Die Kosten für abgesicherte Anteilsklassen werden höher sein als die Kosten für nicht abgesicherte Anteilsklassen. Lesen Sie den Verkaufsprospekt oder die Angebotsunterlagen, bevor Sie eine endgültige Anlageentscheidung treffen, und berücksichtigen Sie alle Fondsmerkmale und nicht nur die ESG-Merkmale.

Ausgegeben und genehmigt von Hermes Fund Managers Ireland Limited („HFMI“), die von der irischen Zentralbank zugelassen ist und reguliert wird. Eingetragene Anschrift: 7/8 Upper Mount Street, Dublin 2, Irland, D02 FT59. HFMI ernannt Hermes Investment Management Limited („HIML“), um den Vertrieb des Fonds in bestimmten Ländern zu übernehmen. HIML ist von der Financial Conduct Authority zugelassen und unterliegt deren Aufsicht. Eingetragene Adresse: Sechster Stock, 150 Cheapside, London EC2V 6ET. Telefongespräche können zu Schulungs- und Überwachungszwecken aufgezeichnet werden. Potenzielle Anleger im Vereinigten Königreich werden darauf hingewiesen, dass eine Entschädigung im Rahmen des United Kingdom Financial Services Compensation Scheme möglicherweise nicht möglich ist. In Frage kommende europäische Anleger werden darauf hingewiesen, dass für bestimmte in Frage kommende Anlagen eine Entschädigung im Rahmen des Ireland Investor Compensation Scheme möglich ist.

In Australien: Dieses Dokument wird von Federated Investors Australia Services Ltd („FIAS“) verteilt und richtet sich ausschließlich an „Großkunden“. Die in diesem Dokument genannten Anlageprodukte sind ausschließlich für diese Kunden verfügbar. FIAS ist bei der Australian Securities & Investments Commission registriert. Eingetragene Adresse: Melbourne, Victoria, 3000.

In Hongkong: Der Inhalt dieses Dokuments wurde nicht von einer Aufsichtsbehörde in Hongkong geprüft. Wir raten Ihnen, das Angebot sorgfältig zu prüfen. Wenn Sie Fragen zum Inhalt dieses Dokuments haben, sollten Sie eine unabhängige professionelle Beratung einholen. Der Fonds ist nicht gemäß Section 104 der Securities and Futures Ordinance von Hong Kong von der Securities and Futures Commission of Hong Kong zugelassen. Aus diesem Grund sind die Verteilung dieses Dokuments und die Platzierung von Anteilen am Fonds in Hongkong eingeschränkt. Dieses Dokument darf nur an Personen, die gemäß der Securities and Futures Ordinance und in deren Rahmen erlassenen Vorschriften professionelle Anleger sind, oder auf andere durch die Securities and Futures Ordinance genehmigte Weise verteilt, weitergegeben oder ausgegeben werden.

In Singapur: Dieses Dokument und die darin enthaltenen Informationen stellen weder ein Angebot zum Verkauf noch eine Aufforderung zur Abgabe eines Kaufangebots dar. Ein solches Angebot oder eine solche Aufforderung darf nur erfolgen, wenn ein qualifizierter Angebotsempfänger einen Verkaufsprospekt von Hermes Investment Funds Public Limited Company erhält, ergänzt durch den globalen Nachtrag, den Nachtrag für den jeweiligen Fonds und den für Singapur relevanten Nachtrag (der „Prospekt“), in dem das Angebot und die zugehörige Zeichnungsvereinbarung beschrieben sind. Bei Widersprüchen zwischen Beschreibungen, Begriffen oder Bedingungen in diesem Dokument und im Verkaufsprospekt hat der Verkaufsprospekt Vorrang. Wertpapiere dürfen nicht in Rechtsräumen angeboten oder verkauft werden, in denen eine solche Aufforderung, eine solche Aufforderung oder ein solcher Verkauf rechtswidrig wäre, solange die gesetzlichen Anforderungen im betreffenden Rechtsraum nicht erfüllt sind. Zur Vermeidung von Missverständnissen sei ausdrücklich festgehalten, dass dieses Dokument nicht für eine Aushändigung an und eine Überprüfung durch Personen, denen Anteile an einem Organismus für gemeinsame Anlagen angeboten werden sollen, erstellt wurde, um diese Personen bei der Anlageentscheidung zu unterstützen. Das vorliegende Dokument und die darin enthaltenen Informationen sind nicht Bestandteil eines Informationsmemorandums. Unbeschadet der hierin enthaltenen Bestimmungen dürfen weder dieses Dokument noch Kopien davon in ein Land gebracht oder übertragen werden, in dem ihre Verteilung oder Verbreitung verboten ist. Dieses Dokument wird auf vertraulicher Basis und ausschließlich zu Informationszwecken zur Verfügung gestellt und darf nicht vervielfältigt, veröffentlicht oder an andere Personen weitergegeben werden. Dieses Dokument wurde nicht von der Monetary Authority of Singapore überprüft.

In Spanien: Diese Mitteilung wurde ausschließlich zu Informationszwecken erstellt und stellt keinen Verkaufsprospekt dar. Obwohl der Inhalt dieser Mitteilung sorgfältig geprüft wurde, wird keine Garantie, Gewährleistung oder Zusicherung, weder ausdrücklich noch stillschweigend, in Bezug auf deren Genauigkeit, Richtigkeit oder Vollständigkeit gegeben. Diese Mitteilung und die darin enthaltenen Informationen dürfen nur mit vorheriger schriftlicher Genehmigung durch Hermes Fund Managers Ireland Limited kopiert, vervielfältigt, verteilt oder an andere Personen als den Empfänger weitergegeben werden. Weder Hermes Fund Managers Ireland Limited, seine Niederlassungen, Tochtergesellschaften oder verbundenen Unternehmen noch die Unternehmen oder Einheiten der Hermes Group oder ihre Verwaltungsratsmitglieder und Angestellten können in Bezug auf diese Mitteilung direkt oder indirekt haftbar oder verantwortlich gemacht werden. Federated Hermes Investment Funds PLC (die Gesellschaft) ist ordnungsgemäß bei der spanischen Wertpapiermarkt-Kommission („CNMV“) unter der Nummer 1394 ([www.cnmv.es](http://www.cnmv.es)) registriert. Dort ist eine aktualisierte Liste der zugelassenen Vertriebsstellen der Gesellschaft in Spanien verfügbar. Dieses Dokument enthält nur kurze Informationen über den Teilfonds und legt nicht alle Risiken und sonstigen wesentlichen Aspekte offen, die für eine mögliche Anlage in dem Teilfonds relevant sind. Außerdem muss mithilfe des auf der Website der CNMV veröffentlichten Formulars ein Exemplar des Berichts über die geplanten Vermarktungsformen in Spanien bereitgestellt werden. Alle obligatorischen offiziellen Dokumente sind über die betreffenden Vertriebsstellen in Spanien in gedruckter oder elektronischer Form erhältlich und ebenfalls auf Anfrage unter der Telefonnummer +44(0)20 7702 0888, der E-Mail-Adresse [marketing@federatedhermes.com](mailto:marketing@federatedhermes.com) oder der Website <https://www.hermes-investment.com/es/> verfügbar, wo Sie auch aktualisierte Informationen zum Nettoinventarwert der betreffenden Anteile erhalten.

Vergleichsindex Quelle: MSCI. Die MSCI-Daten sind nur für den internen Gebrauch bestimmt und dürfen nicht für die Konzeption von Wertpapieren, Finanzprodukten oder Indizes oder für diesbezügliche Angebote verteilt werden. Weder MSCI noch eine andere dritte Partei, die an der Erarbeitung, Berechnung oder Erstellung der MSCI-Daten beteiligt ist (die „MSCI-Parteien“), gibt ausdrückliche oder stillschweigende Gewährleistungen oder Zusicherungen in Bezug auf diese Daten (oder die daraus zu erzielenden Ergebnisse), und die MSCI-Parteien lehnen hiermit ausdrücklich jegliche Garantien der Originalität, Richtigkeit, Vollständigkeit, Marktgängigkeit oder Eignung für einen bestimmten Zweck in Bezug auf diese Daten ab. Ohne dass das Vorgenannte dadurch eingeschränkt wird, haften die MSCI-Parteien keinesfalls in irgendeiner Weise für unmittelbare, mittelbare, konkrete, Folge- oder irgendwelche sonstigen Schäden oder für Schadensersatzleistungen mit Strafcharakter (einschließlich entgangener Gewinne), selbst wenn die Möglichkeit solcher Schäden angekündigt wurde.