

ANLAGEZIEL

Das Ziel der Anlagestrategie besteht darin, in einem wechselhaften wirtschaftlichen Umfeld und unter unterschiedlichen Marktbedingungen ein Kapitalwachstum zu generieren. Erreicht werden soll dies durch den Einsatz von Long- und Short-Positionen in Aktien, wobei an den anerkannten Märkten Nordamerikas notierte Aktien bevorzugt werden. Short-Positionen werden ausschließlich über den Einsatz von Derivaten eingegangen.

MONATLICHER KOMMENTAR

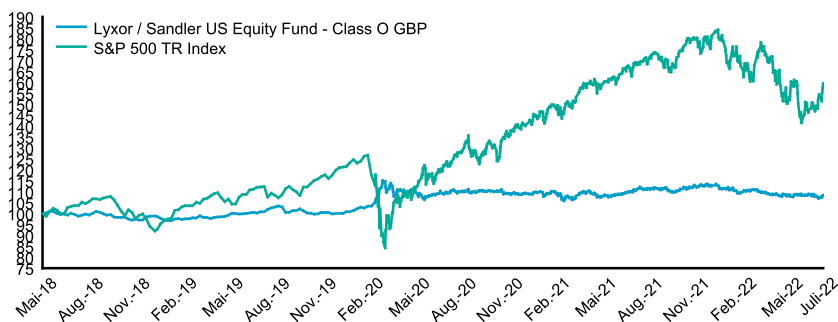
Über den Monat leisteten Long-Positionen einen Beitrag von 3,2% zur Brutto-Performance, während Short-Positionen mit einem Minus von 3,7% zu Buche schlugen. Den größten Performancebeitrag auf Sektorebene leisteten im Berichtsmont die Positionen in Industriewerten, gefolgt von Positionen im IT-Sektor, in Kommunikationsdiensten und in Grundstoffen. Am meisten belastet wurde die Performance im Monatsverlauf von den Positionen im Finanzsektor, gefolgt von Positionen in den Sektoren Nicht-Basiskonsumgüter, Gesundheit, Immobilien, Energie, taktische Marktindizes und Basiskonsumgüter. Auf deltabereinigter Basis lag das Netto-Short-Exposure des Fonds im Berichtsmont durchschnittlich bei rund 5% und sein Brutto-Exposure bei etwa 68%. Auf betabereinigter Basis lag das Netto-Short-Exposure des Fonds durchschnittlich bei rund 10% und das Brutto-Exposure bei etwa 86%. Der Fonds schloss den Monat mit einem deltabereinigten Netto-Long-Exposure von 1% und einem Brutto-Exposure von 60%.

Der Fonds partizipierte im Berichtsmont nicht an der ausgeprägten Aktienrally, da er zu Monatsbeginn durch sein Netto-Short-Exposure äußerst defensiv positioniert war. Durchschnittlich wies der Fonds auch im Monatsverlauf ein Netto-Short-Exposure auf. Zum Monatsende erhöhte Sandler das Exposure, bis eine marktneutrale Positionierung erreicht war, stand der Rally aber durchweg skeptisch gegenüber. Das Team erhöhte das Netto-Exposure im Laufe des Monats um 5 Punkte (11 Punkte auf betabereinigter Basis). Das Brutto-Exposure wurde um 11 Punkte verringert, da die Marktdynamik die Strategie belastete. Die größten Nettoexposure-Veränderungen auf Sektorebene im Monatsverlauf beliefen sich auf eine Erhöhung in Nicht-Basiskonsumgütern sowie in Industrie- und Finanzwerten um 2 Punkte und eine Absenkung des Netto-Exposures im Gesundheitswesen um 2 Punkte.

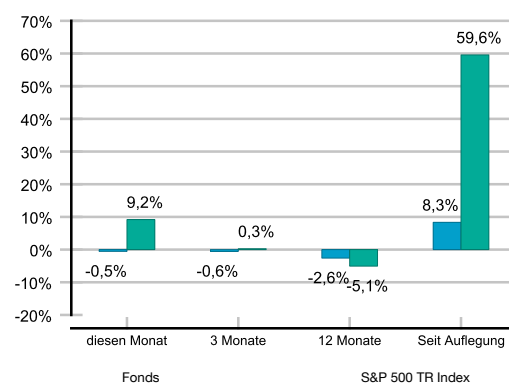
FONDSFAKTEN

Fondsstruktur	Teilfonds von Lyxor Newcits IRL PLC
Auflegungsdatum des Fonds	15. November 2016
Auflegungsdatum der Klasse	22. Mai 2018
Währung der Anteilsklasse	GBP
Verfügbare Währungsklassen	EUR, GBP, USD
ISIN	IE00BFZPZZ44
Bloomberg	-
Anlageverwalter	Amundi Asset Management S.A.S.
Teilfonds Manager	Sandler Capital Management
Verwalter	CACEIS FASTNET IRELAND LIMITED
Liquidität (1)	Täglich
Frist für Ausgabe / Rücknahme	Am Tag d, 10:00 Uhr Dublin Zeit
Handelstag	täglich
Gesamtfondsvermögen (Mio USD)	1.182
Managementgebühr (2)	up to 1.20% p.a.
Performancegebühr für die Klasse (2)	Up to 20% p.a.
Verwaltungsgebühr (2) (3)	Up to 0.25%
Long Exposure	30,12%
Short Exposure	29,53%
Nettoexposure (long - short)	0,59%
Bruttoexposure (long + short)	59,64%

PERFORMANCE SEIT AUFLEGUNG



PERFORMANCEANALYSE



HISTORISCHE MONATLICHE RENDITE

	Jan.	Feb.	März	Apr.	Mai	Juni	Juli	Aug.	Sep.	Okt.	Nov.	Dez.	YTD
2022	-1,85%	-1,04%	-0,43%	-0,75%	-1,19%	1,20%	-0,54%						-4,53%
2021	-0,71%	0,34%	-1,15%	1,88%	-0,71%	0,42%	2,07%	-0,02%	-0,74%	1,53%	0,65%	0,59%	4,17%
2020	2,13%	1,20%	7,78%	-2,72%	0,74%	-0,44%	1,62%	-0,08%	0,05%	-0,25%	-0,59%	-0,58%	8,87%
2019	-2,16%	0,86%	1,42%	-0,51%	1,73%	-0,03%	0,72%	2,58%	-2,06%	-1,15%	0,32%	-0,39%	1,21%
2018					0,27%	-0,70%	-0,73%	1,27%	-0,79%	-0,95%	-1,33%	1,88%	-1,13%*

* Seit Auflegung : 22. Mai 2018

RISIKOINDIKATOREN

	Seit Auflegung	
	Fonds	Index*
Volatilität	6,37%	16,48%
Sharpe Ratio	0,23	0,85
Maximaler Kursrückgang	-8,04%	-24,94%

*S&P 500 TR Index

Der offizielle NIW des Fonds wird, vorbehaltlich Feiertagen und bestimmten besonderen Ereignissen, täglich ermittelt. Die Performance basiert auf dem letzten offiziellen NIW des Fonds sowie dem Indexstand desselben Tages. Diese Indikatoren basieren auf wöchentlichen Renditeberechnungen.

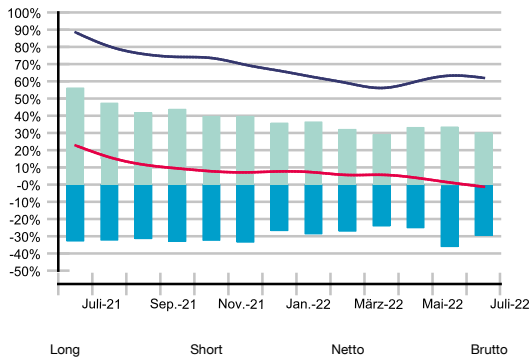
WICHTIGER HINWEIS

Der offizielle NIW wird vorbehaltlich Feiertagen und bestimmten besonderen Ereignissen jeweils jeden Tag ermittelt. Performance basierend auf dem letzten offiziellen NIW des Fonds und dem Indexstand vom gleichen Tag. Der Fonds erfüllt die Bedingungen der OGAW-Richtlinie und wurde von der Irischen bank am 12. September 2016 zugelassen. Die vollständigen Einzelheiten der Fondsmerkmale entnehmen Sie bitte dem Verkaufsprospekt.

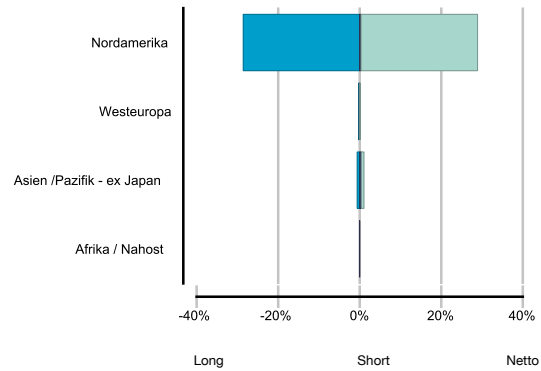
- (1) Unter normalen Marktbedingungen beabsichtigt Lyxor, die oben erwähnte LIQUIDITÄT zu bieten. Die LIQUIDITÄT wird jedoch nicht garantiert und es gibt Situationen, in denen eine solche LIQUIDITÄT nicht möglich ist. Die vollständigen Bedingungen entnehmen Sie bitte der rechtlichen Dokumentation des Fonds.
- (2) Weitere Informationen zu Gebühren finden Sie im entsprechenden Abschnitt zu den Gebühren im Fondsprospekt.
- (3) Der Fonds unterliegt einer Verwaltungsgebühr von bis zu 0,25 % des Nettoinventarwerts jeder Klasse des Fonds p. a.

Interessierte Anleger sollten sich hinsichtlich ihrer spezifischen Anlageziele, ihrer finanziellen Situation oder ihrer speziellen Anforderungen von einem unabhängigen Finanzberater beraten lassen, um festzustellen, ob eine Anlage in den Fonds für sie in Frage kommt. Es kann nicht garantiert werden, dass das Anlageziel des Fonds erreicht wird, und die Anlageergebnisse können im Laufe der Zeit erheblich schwanken. Anlagen in den Fonds setzen das Kapital des Anlegers einem Risiko aus. Der Preis und der Wert der Anlagen können schwanken und Anleger können alles oder einen erheblichen Teil ihrer Anlage verlieren. DIE FRÜHERE WERTENTWICKLUNG IST KEIN ZUVERLÄSSIGER INDIKATOR FÜR ZUKUNFTIGE ERGEBNISSE
Quelle: Lyxor Asset Management

MONATLICHES ENGAGEMENT DER STRATEGIE IN DEN LETZTEN 12 MONATEN

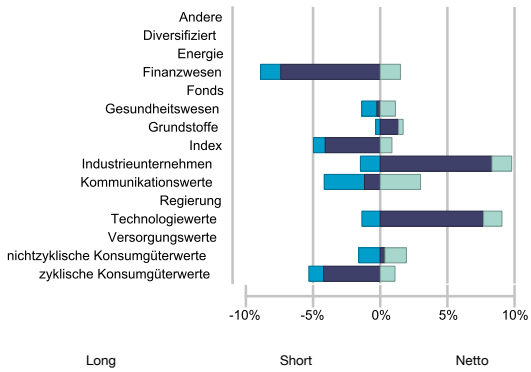


GEOGRAPHISCHE ZUORDNUNG

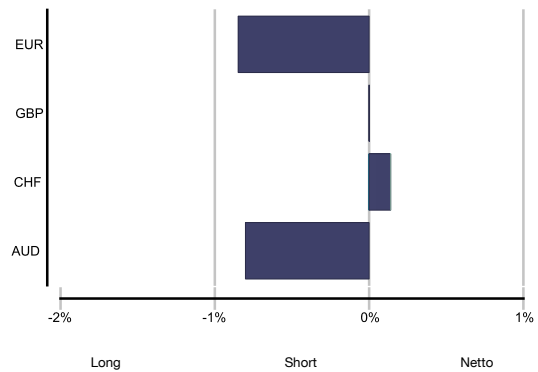


Die geographische Klassifizierung eines Wertpapiers hängt vom Standort der Hauptgeschäftsaktivität des Emittenten ab. Treasury Papiere werden nach dem emittierenden Land kategorisiert.

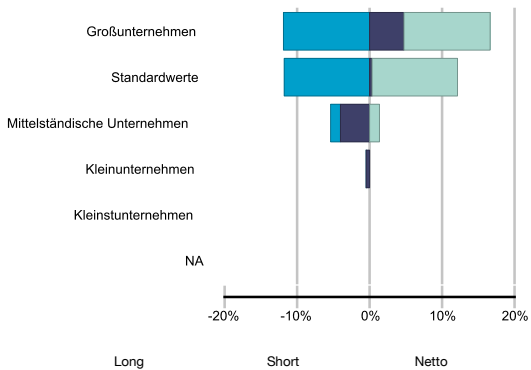
BRANCHENALLOKATION



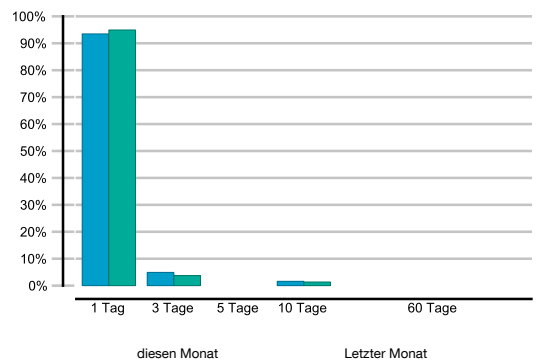
LONG- UND SHORT-DEISENENGAGEMENT DER STRATEGIE NACH WÄHRUNG (GEGENÜBER DEM USD)



KAPITALISIERUNG AUFTEILUNG



EIGENKAPITALLIQUIDITÄTSSZENARIO



Der Anteil des Aktienvermögens, der in der vorgesehenen Anzahl von Geschäftstagen unter der Annahme liquidiert werden kann, dass der Unteranlageverwalter der Beschränkung unterliegt, nicht mehr als 25% des durchschnittlichen täglichen Handelsvolumens während der letzten 60 Geschäftstage zu verkaufen

HAUPTRISIKEN

Verlustrisiko: Der Preis der Anteile eines Fonds kann sowohl sinken als auch steigen und Anleger erhalten möglicherweise nicht ihren ursprünglich investierten Betrag zurück. Die vom Fonds gehaltenen Anlagen und Positionen unterliegen (i) Schwankungen in der Strategie, (ii) Marktschwankungen, (iii) der Zuverlässigkeit der Gegenparteien und (iv) der operativen Effizienz bei der tatsächlichen Umsetzung der Anlagepolitik des Teilfonds, um solche Anlagen zu realisieren oder solche Positionen aufzunehmen. Folglich unterliegen die Anlagen des Teilfonds unter anderem dem Risiko von Wertverlusten in der Strategie (die plötzlich und schwerwiegend sein können), Marktrisiken, Kreditrisiken und operativen Risiken. Das Auftreten solcher Risiken kann zu jedem Zeitpunkt einen erheblichen Rückgang des Wertes der Anteile verursachen. Aufgrund der mit dem Anlageziel des Teilfonds verbundenen Risiken kann der Wert der Anteile jederzeit erheblich fallen, sogar auf Null.

Kontrahentenrisiko: Der Fonds ist dem Risiko ausgesetzt, dass ein Kreditinstitut, mit dem es einen Vertrag geschlossen oder ein Geschäft getätigt hat, Konkurs anmeldet oder anderweitig zahlungsunfähig wird. Wenn ein solches Ereignis eintritt, können Sie einen erheblichen Teil Ihrer Anlage verlieren.

Kreditrisiko: Der Fonds ist dem Risiko ausgesetzt, dass sich die Bonität eines direkten oder indirekten Gläubigers des Fonds (sei es ein Staat, ein Finanzinstitut oder ein Unternehmen) verschlechtert oder eine solche Körperschaft zahlungsunfähig wird. Dies könnte zu einem Rückgang des Nettoinventarwerts des Fonds führen.

Operatives Risiko und Risiko in Verbindung mit der Verwahrung von Vermögenswerten: Im Fall eines operativen Ausfalls innerhalb der Verwaltungsgesellschaft oder einer ihrer Vertretungen können Anleger Verzögerungen oder andere Störungen erfahren.

Liquiditätsrisiko: Unter bestimmten Umständen erleiden Finanzinstrumente, die vom Fonds gehalten werden oder mit denen der Wert des Fonds verknüpft ist, einen vorübergehenden Mangel an Liquidität. Dies könnte dazu führen, dass der Fonds an Wert verliert und/oder dass die Veröffentlichung seines Nettoinventarwerts vorübergehend ausgesetzt wird und/oder dass Zeichnungs- und Rücknahmeanträge abgelehnt werden.

Risiko in Verbindung mit dem Einsatz von Finanzderivaten: Der Fonds investiert in Finanzderivate, um sein Anlageziel zu erreichen. Diese Instrumente können eine Reihe von Risiken umfassen, die zu ihrer Anpassung oder vorzeitigen Beendigung führen können. Dies könnte zum Verlust eines Teils Ihrer Anlage führen.

DIESES DOKUMENT IST FÜR INSTITUTIONELLE KUNDEN BESTIMMT

Die in diesem Dokument enthaltenen Informationen werden Ihnen vertraulich und zur ausschließlichen Verwendung zur Verfügung gestellt und stellen in keiner Weise ein Kaufangebot, eine Anlageberatung, eine Aufforderung zum Verkauf oder die Grundlage für eine Vereinbarung oder eine Verpflichtung jeglicher Art dar. Alle Prognosen, Bewertungen und statistischen Analysen, die in diesem Dokument enthalten sind, werden nur zu Informationszwecken bereitgestellt. Diese Prognosen, Bewertungen und Analysen können auf subjektiven Schätzungen und Annahmen beruhen und durch Anwendung einer von mehreren Methoden gewonnen worden sein, die zu unterschiedlichen Ergebnissen führen können; dementsprechend sind diese Prognosen, Bewertungen und Analysen nicht als sachlich richtig anzusehen und sollten nicht als genaue Vorhersagen zukünftiger Ereignisse betrachtet werden. Die Richtigkeit, Vollständigkeit und Relevanz der bereitgestellten Informationen wird nicht garantiert: Obwohl diese Informationen unter Bezugnahme auf seriöse und als zuverlässig geltende Quellen erstellt wurden, können sie ohne Vorankündigung geändert werden. Diese Informationen sind notwendigerweise unvollständig, werden auf der Grundlage der zu einem bestimmten Zeitpunkt beobachteten Marktdaten bereitgestellt und können Änderungen unterliegen. Lyxor Asset Management übernimmt keine Haftung, weder direkt noch indirekt, die sich aus der Verwendung der in diesem Dokument enthaltenen Informationen oder aus Entscheidungen, die auf der Grundlage der darin enthaltenen Informationen getroffen wurden, ergeben könnten. Diese Informationen dürfen ohne vorherige schriftliche Zustimmung Lyxor Asset Management nicht kopiert, reproduziert, geändert, übersetzt oder verbreitet werden. Daten von Rating-Agenturen werden Ihnen nur aufgrund der von diesen Rating-Agenturen erteilten Genehmigungen zur Verfügung gestellt. Sie sind verpflichtet, uns so schnell wie möglich zu informieren, wenn sich diese Genehmigungen ändern.

HINWEIS

Hinweis für Investoren im Asien-Pazifik-Raum: Das vorliegende Dokument richtet sich nicht an Privatinvestoren. Es wurde zum Zweck der Verteilung im Asien-Pazifik-Raum erstellt und ist ausschließlich für erfahrene und professionelle Investoren bestimmt. Sie sollten daher über eine angemessene Qualifizierung als professioneller, akkreditierter oder institutioneller Investor bzw. als Investment-Experte oder Wholesale-Investor verfügen (je nach Definition gemäß der lokalen, für Sie geltenden Rechtsprechung). Die Verteilung des Dokuments erfolgt durch zugelassene verbundene Unternehmen von Amundi AM. Bitte beachten Sie, dass dieses Dokument aufgrund der in Ihrer Region geltenden Bestimmungen dort möglicherweise nicht durch ein zugelassenes verbundenes Unternehmen von Amundi AM, wohl aber unter bestimmten Umständen durch eine Niederlassung oder ein verbundenes Unternehmen im Ausland verteilt werden darf. Wenden Sie sich im Zweifelsfall an Amundi AM, um zu erfahren, welches zugelassene verbundene Unternehmen für die Verteilung dieses Dokuments an Sie verantwortlich ist. Beachten Sie zudem, dass Ihnen der Kauf und Verkauf von bestimmten Finanzprodukten bzw. die Inanspruchnahme bestimmter Dienstleistungen möglicherweise untersagt sind, wenn Sie nach lokal geltendem Recht über keine ausreichende Qualifikation verfügen. Falls Sie an Produkten oder Dienstleistungen dieser Art interessiert sein sollten, wenden Sie sich zur Durchführung Ihrer Transaktionen bitte stets an die entsprechenden zugelassenen Unternehmen.

Verbot der Weitergabe und Vervielfältigung sowie der Berufung auf dieses Dokument: Dieses Dokument wurde ausschließlich für die Personen erstellt, denen es direkt durch Amundi AM bzw. eines von dessen verbundenen Unternehmen oder Beauftragten zur Verfügung gestellt wurde. Die Inhalte dieses Dokuments dürfen nicht reproduziert, weitergegeben oder anderweitig verwendet werden, und Personen außerhalb des ursprünglichen Adressatenkreises dürfen diese Inhalte nicht nutzen oder sich darauf berufen.

Für Empfänger, denen dieses Dokument durch Amundi Hong Kong Limited zur Verfügung gestellt wird: Dieses Dokument wird Ihnen durch Amundi Hong Kong Limited ("Amundi HK") im Rahmen einer Tätigkeit zur Verfügung gestellt, die in indirektem Zusammenhang mit einer regulierten Tätigkeit steht, für die das Unternehmen bereits eine Zulassung besitzt. Weitere Informationen zur Zulassung von Amundi HK sind auf Anfrage erhältlich. Amundi HK wurde von Lyxor AM, LIAM und Lyxor Funds Solutions S.A. (zusammen "Lyxor") beauftragt, die von Lyxor aufgelegten Fonds zu bewerben. Bestehende und potenzielle Investoren sollten beachten, dass Lyxor möglicherweise Gebühren für diese Dienstleistung von Amundi HK anfallen.

Für Empfänger in Hongkong: Dieses Dokument ist ausschließlich für "professionelle Investoren" gemäß der Hongkonger Securities and Futures Ordinance (Kapitel 571) und den dieser Gesetzgebung entsprechenden Vorschriften bestimmt.

Für Dokumente, die vom Ausland aus in China verteilt werden (Infolge einer Anlegeranfrage, einer sog. Reverse Enquiry): Dieses Dokument wurde Ihnen auf Ihre Anfrage hin von Amundi Hong Kong Limited zur Verfügung gestellt. Amundi HK ist eine Gesellschaft mit beschränkter Haftung, die am 9. März 1973 nach dem Recht Hongkongs gegründet wurde und von der SFC beaufsichtigt wird. Die Produkte oder Dienstleistungen, auf die in diesem Dokument verwiesen wird, können möglicherweise nicht in China angeboten werden. Sämtliche Produkte oder Dienstleistungen, auf die in diesem Dokument verwiesen wird, unterliegen den in China geltenden Gesetzen und Bestimmungen sowie den Anforderungen der chinesischen Regulierungsbehörden; zudem gelten die formell ausgefertigten Rechtsunterlagen (falls vorhanden).

Hinweis für koreanische Investoren: Dieses Dokument wird von Amundi Hong Kong Limited außerhalb Koreas verteilt und richtet sich an koreanische Finanzinstitute, die über eine Zulassung als Händler oder Broker gemäß dem koreanischen Financial Investment Services and Capital Market Act und dem zugehörigen Durchführungserlass verfügen. Für andere Kunden ist dieses Dokument nur auf Anfrage erhältlich. Amundi Hong Kong Limited wird nach dem Recht Hongkongs von der Securities and Futures Commission beaufsichtigt. Das Produkt, auf das in diesem Dokument verwiesen wird, ist möglicherweise nicht für alle Investoren zulässig oder geeignet. Dieses Dokument ist nicht für Privatkunden bestimmt.

Für koreanische Investoren, denen dieses Dokument durch NH-Amundi Asset Management zur Verfügung gestellt wird: Dieses Dokument wird durch NH-Amundi Asset Management verteilt. NH-Amundi Asset Management steht gemäß koreanischem Recht unter der Aufsicht der Financial Services Commission und des Financial Supervisory Service. Das Produkt, auf das in diesem Dokument verwiesen wird, ist möglicherweise nicht für alle Investoren zulässig oder geeignet. Dieses Dokument ist nicht für Privatkunden bestimmt.

Hinweis für Dokumente zur Verteilung in Taiwan: Dieses Dokument wird Ihnen auf Ihre Anfrage hin zur Verfügung gestellt und ist ausschließlich zur Verteilung an "professionelle institutionelle Investoren" gemäß den in Taiwan geltenden Vorschriften bestimmt. Die Produkte und Dienstleistungen, auf die möglicherweise in diesem Dokument verwiesen wird, wurden nicht bei den zuständigen Behörden in Taiwan registriert oder durch diese zugelassen; sie entsprechen nicht den in Taiwan geltenden Gesetzen und Bestimmungen. Der Fonds wurde und wird im Rahmen der lokalen Wertpapiergesetze und -bestimmungen nicht durch die Finanzaufsicht (Financial Supervisory Commission; die "FSC") der Republik China auf der Insel Taiwan ("Taiwan") zugelassen und jeder Verkauf von Anteilen des Fonds ("Anteile") in Taiwan muss im Einklang mit den dort geltenden rechtlichen Anforderungen und Beschränkungen erfolgen. In Taiwan gelten sowohl bei öffentlichen Angeboten als auch bei Privatplatzierungen Beschränkungen mit Bezug auf das Angebot, die Emission, den Vertrieb, die Übertragung, den Verkauf und den Weiterverkauf der Anteile. Die Anteile können in Taiwan ohne vorherige Registrierung oder Zulassung durch die FSC gemäß geltendem Recht nicht verkauft, emittiert oder öffentlich angeboten werden. Weder natürliche noch juristische Personen in Taiwan sind autorisiert, die Anteile anzubieten oder zu verkaufen bzw. beratend oder anderweitig vermittelnd im Hinblick auf das Angebot und den Verkauf der Anteile tätig zu werden.

WICHTIGE INFORMATIONEN FÜR INVESTOREN

Parteien, die an Transaktionen (z. B. Derivat- oder Finanzierungstransaktionen) beteiligt sind oder in Finanzinstrumenten anlegen, die einen Index oder einen variablen Zinssatz (Benchmark) verwenden, sind folgenden Risiken ausgesetzt:

- (1) Die Benchmark kann methodischen und anderen Änderungen unterliegen, die den Wert der betroffenen Transaktion beeinflussen können; oder
- (2) (i) entspricht eventuell nicht mehr den geltenden Gesetzen und Vorschriften (z. B. EU Referenzwerte-Verordnung), (ii) wird eventuell nicht mehr veröffentlicht (nach Dezember 2021 wird der LIBOR möglicherweise nicht mehr veröffentlicht und die Einstellung von EONIA ist geplant), oder (iii) es kann durch die für die Benchmark zuständige Aufsichtsbehörde oder den Verwalter beschlossen werden, dass der betroffene Referenzwert nicht länger repräsentativ ist, so dass die entsprechende Benchmark durch eine andere Benchmark ersetzt werden kann, was eine starke Beeinträchtigung des wirtschaftlichen Aspekts der betroffenen Transaktionen zur Folge haben könnte.

Wir empfehlen Ihnen, eine eigene, unabhängige Untersuchung und Analyse der potenziellen Folgen aller relevanten Risiken wie den oben erwähnten vorzunehmen, besonders angesichts der laufenden Brancheninitiativen im Zusammenhang mit der Entwicklung alternativer Referenz-Zinssätze und der Aktualisierung der relevanten Marktstandard-Dokumentation.