

BlackRock Advantage Emerging Markets Equity Fund

Class D Hedged Acc British Pound

BlackRock Funds I ICAV

Sofern nicht anders angegeben, sind die Informationen über die Wertentwicklung, Portfolioaufgliederung und das Nettovermögen vom: 28.Feb..2025. Alle weiteren Daten per 10.März.2025.

Bei diesem Dokument handelt es sich um Werbematerial. Für Anleger im Deutschland. Anleger sollten vor einer Anlage die wesentlichen Anlegerinformationen (KIID) / das PRIIPs-Dokument (BiB) und den Verkaufsprospekt lesen und werden auf die vollständige Aufzählung der Risiken des Fonds im Verkaufsprospekt verwiesen.

FONDSÜBERBLICK

- Der Fonds strebt an, langfristiges Kapitalwachstum auf Ihre Anlage zu erzielen.
- Der Fonds strebt ein Anlageengagement von mindestens 70% in Eigenkapitalinstrumenten (z. B. Aktien) von Unternehmen in Schwellenländern weltweit an.
- Dies wird durch die Anlage in Wertpapiere und eigenkapitalbezogene Wertpapiere, festverzinsliche (fv) Wertpapiere (z. B. Anleihen), Geldmarktinstrumente (GMI) (Schuldverschreibungen mit kurzen Laufzeiten), Einlagen und Barmittel erreicht.

RISIKOINDIKATOR

Niedrigeres Risiko

Potenziell niedrigere Rendite

Höheres Risiko

Potenziell höhere Rendite



RISIKEN IM ZUSAMMENHANG MIT KAPITAL: Der Wert der Anlagen und die daraus entstandenen Erträge sind nicht garantiert und können sowohl fallen als auch steigen. Anleger erhalten den ursprünglich investierten Betrag eventuell nicht zurück.

WESENTLICHE RISIKEN:

- Schwellenländer sind im Allgemeinen anfälliger gegenüber wirtschaftlichen oder politischen Störungen als Industrieländer. Weitere Einflussfaktoren sind ein höheres „Liquiditätsrisiko“, Beschränkungen bei der Anlage in oder der Übertragung von Vermögenswerten, ausfallende oder verzögerte Lieferung von Wertpapieren bzw. verzögerte Zahlungen an den Fonds sowie nachhaltigkeitsbezogene Risiken.
- Der Wert von Aktien und aktienähnlichen Papieren kann durch die täglichen Kursbewegungen an den Börsen beeinflusst werden. Weitere Einflussfaktoren sind Meldungen aus Politik und Wirtschaft sowie Unternehmensergebnisse und wichtige Unternehmensereignisse.
- Der Fonds verwendet quantitative Modelle, um Anlageentscheidungen zu treffen. Da sich die Marktdynamik im Laufe der Zeit ändert, kann ein quantitatives Modell unter bestimmten Marktbedingungen weniger effizient werden oder sogar Mängel aufweisen.
- Kontrahentenrisiko: Die Zahlungsunfähigkeit von Instituten, die Dienstleistungen wie die Verwahrung von Vermögenswerten anbieten oder als Kontrahent bei Derivategeschäften oder Geschäften mit anderen Instrumenten auftreten, kann zu Verlusten für den Fonds führen.
- Liquiditätsrisiko: Geringere Liquidität bedeutet, dass es nicht genügend Käufer oder Verkäufer gibt, um Anlagen leicht zu verkaufen oder zu kaufen.

ECKDATEN

Einschränkung¹: MSCI Emerging Markets Index (Net)

Anlageklasse: Aktien

Auflegungsdatum des Fonds: 19.Juli.2018

Auflegungsdatum der Anteilsklasse: 19.Juli.2018

Basiswährung: USD

Basiswährung der Anteilsklasse: GBP

Gewinnverwendung: thesaurierend

Nettovermögen des Fonds (M): 44,80 USD

Morningstar Kategorie: Other Equity

SFDR-Klassifizierung: Artikel 8

Domizil: Irland

ISIN: IE00BG1DFG05

Verwaltungsgesellschaft: BlackRock Asset Management Ireland Limited

GEBÜHREN

Jährliche Managementgebühr: 0,45%

Laufende Kosten: 0,45%

Performancegebühr: -

HANDELSINFORMATIONEN

Transaktionshäufigkeit: täglich, berechnet auf Basis von Terminpreisen

Transaktionsabwicklung: Transaktionsdatum +3 Tage

PORTFOLIOMERKMALE

Kurs-Buchwert-Verhältnis: 1,83x

Kurs-Gewinn-Verhältnis: 16,05x

Standardabweichung (3J): 17,21

3J-Beta: 0,97

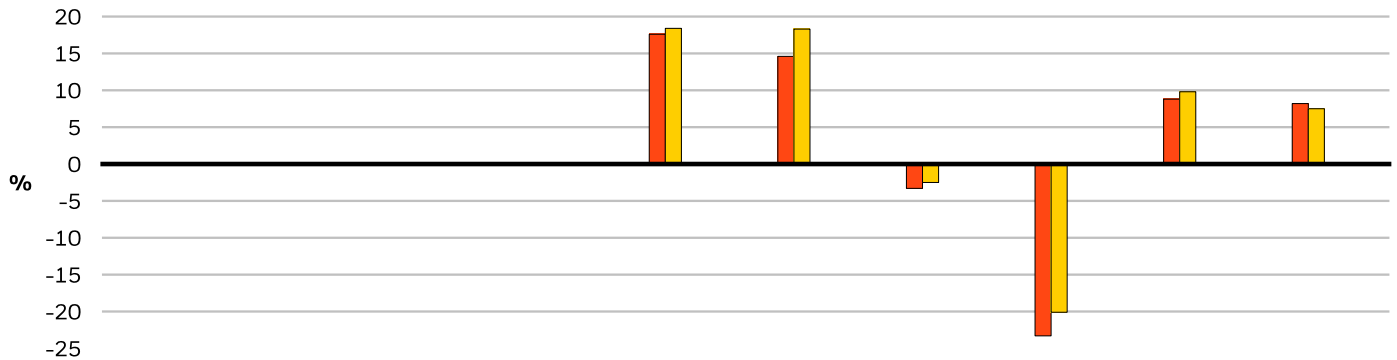
Anzahl der Positionen: 234

FONDSMANAGER

David Piazza

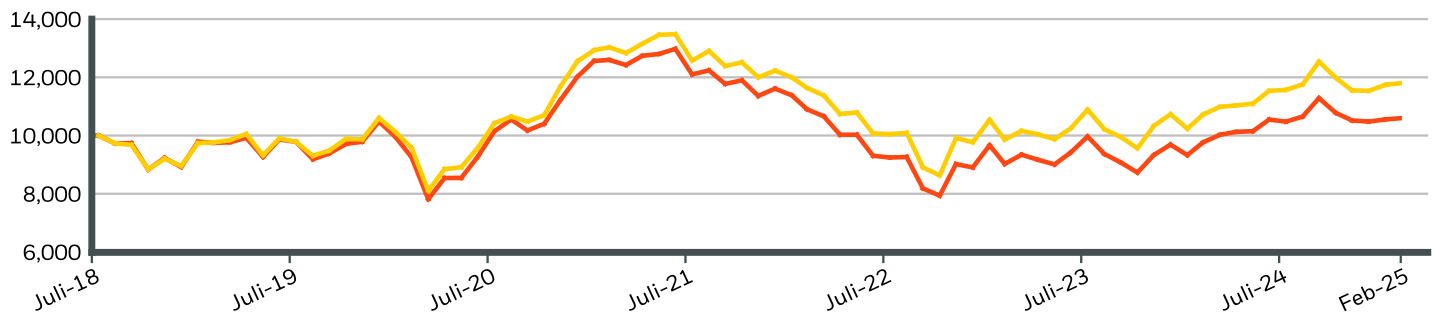
Jeff Shen

WERTENTWICKLUNG IM KALENDERJAHR



	2015	2016	2017	2018	2019	2020	2021	2022	2023	2024
Anteilsklasse	-	-	-	-	17,56	14,57	-3,34	-23,33	8,83	8,16
Einschränkung^{†1}	-	-	-	-	18,42	18,31	-2,54	-20,09	9,83	7,50

THEORETISCHER WERTZUWACHS BEI ANLAGE VON 10.000 GBP SEIT AUFLEGGUNG



KUMULIERTE & ANNUALISIERTE WERTENTWICKLUNG

	KUMULIERT (%)					ANNUALISIERT (% p.a.)		
	1M	3M	6M	Seit Jahresanfang	1 Jahr	3 Jahre	5 Jahre	Seit Auflage
Anteilsklasse	0,39	0,74	-0,53	1,11	8,52	-0,95	2,74	1,21
Einschränkung^{†1}	0,48	2,14	0,37	2,28	10,07	0,46	4,26	2,93

Die aufgeführten Zahlen beziehen sich auf die Wertentwicklung in der Vergangenheit. Die Wertentwicklung in der Vergangenheit ist kein zuverlässiger Indikator für die künftige Entwicklung und sollte nicht der alleinige Entscheidungsfaktor bei der Auswahl eines Produkts oder einer Anlagestrategie sein. Die Wertentwicklung der Anteilsklasse und des Referenzindex werden in GBP angezeigt, die Wertentwicklung des Referenzindex der Währungsgesicherten Anteilsklasse werden in USD angezeigt. Die Wertentwicklung wird auf der Grundlage eines Nettoinventarwerts (NIW) mit reinvestiertem Bruttoertrag angezeigt, sofern vorhanden. Aufgrund von Währungsschwankungen kann Ihre Rendite höher oder geringer ausfallen, falls Sie in einer anderen Währung als derjenigen investieren, in der die Wertentwicklung in der Vergangenheit berechnet wurde. **Quelle:** BlackRock

Anteilsklasse BlackRock Advantage Emerging Markets Equity Fund Class D Hedged Acc British Pound
Einschränkung^{†1} MSCI Emerging Markets Index (Net)

Kontaktieren Sie uns

For EMEA: +353 1 612 3394 • www.blackrock.com • investor.services@blackrock.com

BlackRock Advantage Emerging Markets Equity Fund



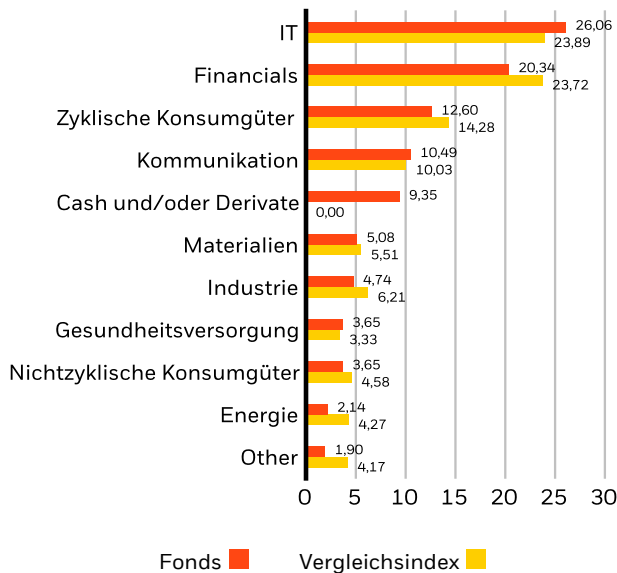
Class D Hedged Acc British Pound
BlackRock Funds I ICAV

TOP 10 POSITIONEN (%)

TAIWAN SEMICONDUCTOR MANUFACTURING CO LTD	9,32%
TENCENT HOLDINGS LTD	5,80%
ALIBABA GROUP HOLDING LTD	3,99%
SAMSUNG ELECTRONICS CO LTD	3,14%
MEITUAN	1,58%
MEDIATEK INC	1,57%
INFOSYS LTD	1,56%
XIAOMI CORP	1,50%
BHARTI AIRTEL LTD	1,24%
CHINA CONSTRUCTION BANK CORP	1,18%
Portfolio insgesamt	30,88%

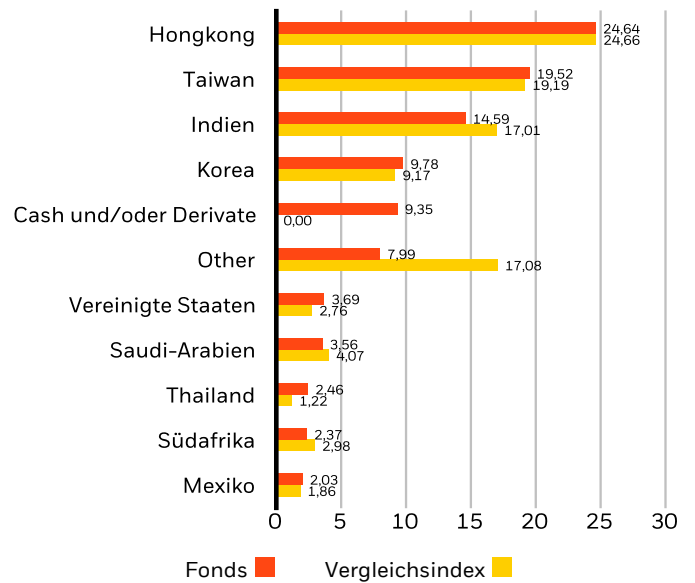
Positionen unterliegen Änderungen.

AUFGLIEDERUNG NACH SEKTOREN (%)



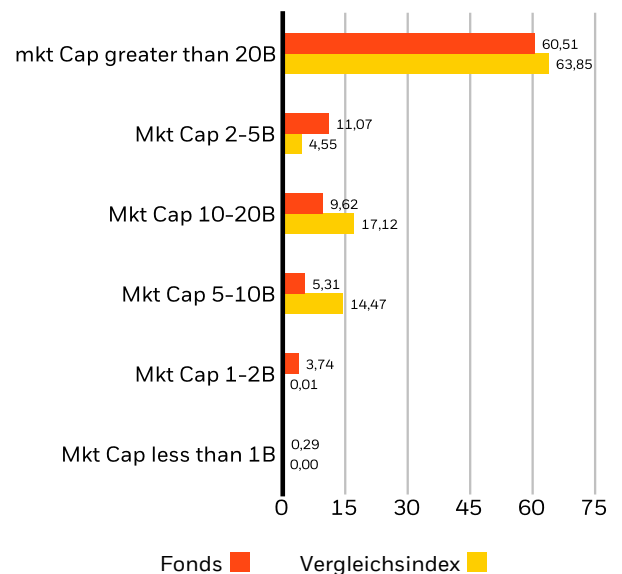
Negative Gewichtungen können das Ergebnis bestimmter Umstände (einschließlich Zeitabweichungen zwischen Handels- und Abrechnungszeitpunkten von Wertpapieren, die von den Fonds erworben werden) und/oder der Nutzung bestimmter Finanzinstrumente sein, darunter Derivate, die eingesetzt werden können, um Marktpositionen einzugehen oder zu verringern und/oder das Risikomanagement zu erweitern oder zu verringern. Allokationen unterliegen Änderungen.

AUFTEILUNG NACH REGIONEN (%)



Allokationen unterliegen Änderungen. **Quelle:** BlackRock

MARKTKAPITALISIERUNG (%)



Allokationen unterliegen Änderungen. **Quelle:** BlackRock

Kontaktieren Sie uns

For EMEA: +353 1 612 3394 • www.blackrock.com • investor.services@blackrock.com

BlackRock Advantage Emerging Markets Equity Fund Class D Hedged Acc British Pound BlackRock Funds I ICAV

BlackRock®

NACHHALTIGKEITSEIGENSCHAFTEN

Nachhaltigkeitseigenschaften können Anlegern dabei helfen, nicht-finanzbezogene Nachhaltigkeitsüberlegungen in ihren Anlageprozess zu integrieren. Anhand dieser Kennzahlen können Anleger Fonds auf Grundlage ihrer Chance und Risiken in Bezug auf Umwelt-, Sozial- und Governance- (ESG)-Kriterien beurteilen. Diese Analyse bietet Einblicke in die effiziente Verwaltung und die langfristigen finanziellen Aussichten eines Fonds.

Die nachstehenden Kennzahlen dienen ausschließlich Informationszwecken und sorgen für Transparenz. Das Vorhandensein von RSG-Ratings ist kein Anhaltspunkt dafür, wie oder ob ESG-Faktoren in einen Fonds einbezogen werden. Die Kennzahlen basieren auf MSCI ESG Fund Ratings und sofern aus den Fonds-Dokumenten nichts anderes hervorgeht und sie nicht im Anlageziel des Fonds berücksichtigt werden, ändert die Einbeziehung von ESG-Kriterien auch nicht das Anlageziel des Fonds oder beschränkt das Anlageuniversum des Fonds, und es liegen keine Anzeichen dafür vor, dass eine ESG- oder eine auf Folgenabschätzung basierende Anlagestrategie oder Ausschluss-Screenings von dem Fonds angewendet werden. Weitere Informationen zu Anlagestrategien des Fonds sind dem Fondsprospekt zu entnehmen.

MSCI ESG % Abdeckung	91,73%	MSCI ESG Fonds Rating (AAA-CCC)	A
MSCI ESG Qualitätswert – Peer Perzentil	70,37%	MSCI ESG Qualitätswert (0-10)	6,33
Fonds in Peer Group	1.313	Fonds Lipper Global Classification	Equity Emerging Mkts Global
MSCI-Daten zur gewichteten durchschnittlichen Kohlenstoffintensität in Prozent	91,86%	MSCI Gewichtete durchschnittliche Kohlenstoffintensität (Tonnen CO2E/ Mio. USD VERKÄUFE)	102,02

Sämtliche Daten stammen aus den ESG-Fondbewertungen von MSCI per **20.Jan.2025** auf Grundlage der Bestände per **30.Sept.2024**. Daher können die Nachhaltigkeitsmerkmale eines Fonds gegebenenfalls von den ESG-Fondbewertungen von MSCI abweichen.

Um in die ESG-Fondbewertung von MSCI aufgenommen zu werden, müssen 65 % (bzw. 50 % für Anleihe- und Geldmarktfonds) sämtlicher Wertpapierbestände des Fonds aus Wertpapieren mit ESG-Abdeckung durch MSCI ESG Research abgedeckt sein (bestimmte Barmittelpositionen und andere Vermögenswerte ohne Bedeutung für die ESG-Analyse von MSCI werden im Vorfeld von der Ermittlung der Gesamtbestände des Fonds ausgeschlossen; der absolute Wert von Short-Positionen wird zwar berücksichtigt, gilt jedoch nicht als abgedeckt), das Beteiligungsdatum des Fonds muss weniger als ein Jahr alt sein und der Fonds muss über mindestens zehn Wertpapiere verfügen.

WICHTIGE INFORMATIONEN:

Ein Teil der in diesem Dokument aufgeführten Informationen (die „Informationen“) wurden von MSCI ESG Research LLC bereitgestellt, ein registrierter Anlageberater nach dem US Investment Advisers Act von 1940, und können Daten von Tochtergesellschaften (einschließlich MSCI Inc. und seine Niederlassungen („MSCI“) oder Drittanbietern (jeweils ein „Datenanbieter“) enthalten, und dürfen ohne vorherige schriftliche Genehmigung weder ganz noch teilweise vervielfältigt oder weiterverbreitet werden. Die Informationen wurden nicht dem US SEC oder einer anderen Regulierungsbehörde vorgelegt und wurden nicht zugelassen. Die Informationen dürfen nicht zum Erstellen von oder in Verbindung mit abgeleiteten Werken verwendet werden. Des Weiteren stellen die Informationen kein Angebot zum Kauf, Verkauf oder Empfehlung für Wertpapiere, Finanzinstrumente oder Produkte oder Handelsstrategien dar und sollten nicht als Maßstab oder Garantie für die zukünftige Wertentwicklung, Analyse, Prognose oder Vorhersage verstanden werden. Einige Fonds können auf MSCI-Indizes basieren oder mit ihnen verbunden sein, und MSCI kann im Rahmen von Verwaltungs- oder anderen Maßnahmen auf Basis des Fondsvermögens eine Vergütung hierfür erhalten. MSCI hat Informationsbarrieren zwischen der Aktienindex-Research und bestimmten Daten errichtet. Keine der Informationen kann allein stehend zur Bestimmung verwendet werden, welche Wertpapiere zu kaufen oder zu verkaufen sind oder wann sie zu kaufen oder zu verkaufen sind. Die Informationen werden im gegenwärtigen Zustand zur Verfügung gestellt, und der Nutzer der Informationen trägt das volle Risiko für eine eventuelle Verwendung oder eine Entscheidung auf Grundlage dieser Informationen. Weder MSCI ESG Research noch ein anderer Datenanbieter gewähren ausdrückliche oder stillschweigende Zusicherungen oder Gewährleistungen (welche ausdrücklich ausgeschlossen sind) noch unterliegen sie einer Haftung für Fehler oder Auslassungen in Bezug auf die Informationen oder daraus entstehende Schäden. Durch den oben angeführten Haftungsausschluss wird nicht die Haftung ausgeschlossen oder beschränkt, die nach den anwendbaren Gesetzen nicht ausgeschlossen oder begrenzt werden kann.

Kontaktieren Sie uns

For EMEA: +353 1 612 3394 • www.blackrock.com • investor.services@blackrock.com

BlackRock Advantage Emerging Markets Equity Fund

Class D Hedged Acc British Pound

BlackRock Funds I ICAV

BlackRock®

GLOSSAR

MSCI ESG Fonds Rating (AAA-CCC): Das MSCI ESG Rating wird als direkte Abbildung der ESG-Qualitätswerte berechnet und in Ratingkategorien umgesetzt (z. B. AAA = 8,6-10). Die ESG Ratings reichen von Anführer (AAA, AA), Durchschnitt (A, BBB, BB) zu Nachzügler (B, CCC).

MSCI ESG Qualitätswert (0-10): Der MSCI ESG Qualitätswert (0 – 10) für Fonds wird als gewichteter Durchschnitt der ESG-Werte der Fondsbestände berechnet. Der Wert berücksichtigt ebenfalls ESG-Ratingtrends von Beständen und das Engagement des Fonds in Bestände von Nachzüglern. MSCI-Werte legen Unternehmensbewertungen entsprechend ihrer Exposition gegenüber 35 branchenspezifischen ESG-Risiken zugrunde und sie berücksichtigen ihre Fähigkeit, wie sie im Vergleich zu ihren Konkurrenten mit diesen Risiken umgehen.

Fonds Lipper Global Classification: Die Fonds Peer Group gemäß der Definition der Lipper Global Classification.

MSCI Gewichtete durchschnittliche Kohlenstoffintensität (Tonnen CO₂E/Mio. \$ VERKÄUFE): Misst das Engagement eines Fonds in kohlenstoffintensive Unternehmen. Diese Zahl entspricht den geschätzten Treibhausgasemissionen pro 1 Million \$-Verkäufe der Fondsbestände. So können Fonds unterschiedlicher Größe miteinander verglichen werden.

SFDR-Klassifizierung: Artikel 8: Produkte, die ökologische oder soziale Merkmale und Verfahren der guten Unternehmensführung fördern.

Artikel 9: Produkte, die nachhaltige Anlagen zum Ziel haben und Verfahren der guten Unternehmensführung entsprechen. **Andere:** Produkte, die die Kriterien für die Einstufung als Artikel 8 oder 9 nicht erfüllen.

Kurs-Gewinn: Eine Bewertungsrelation des aktuellen Aktienkurses eines Unternehmens gegenüber seinem Gewinn je Aktie im aktuellen Prognosejahr, die als aktueller Aktienkurs geteilt durch den aktuellen Gewinn je Aktie berechnet wird.

MSCI ESG % Abdeckung: Prozentsatz der Bestände eines Fonds mit MSCI ESG Ratingdaten.

MSCI ESG Qualitätswert – Peer Perzentil: Das ESG-Perzentil des Fonds im Vergleich zur Lipper Peer Group.

Fonds in Peer Group: Die Anzahl an Fonds aus der entsprechenden Lipper Global Classification Peer Group, die sich ebenfalls im ESG-Bericht befinden.

MSCI-gewichtete durchschnittliche Kohlenstoffintensität %-Abdeckung: Prozentsatz der Bestände des Fonds, für die MSCI-Daten zur Kohlenstoffintensität verfügbar sind. Die MSCI-gewichtete durchschnittliche Kohlenstoffintensität wird für Fonds mit jeder Deckung angezeigt. Fonds mit geringer Abdeckung repräsentieren angesichts der fehlenden Deckung möglicherweise nicht vollständig die CO₂-Merkmale des Fonds.

KBV (Kurs-Buchwert-Verhältnis): Das entspricht dem Verhältnis des aktuellen Schlusskurses der Aktie zum letzten vierteljährlichen Buchwert je Aktie.

Kontaktieren Sie uns

For EMEA: +353 1 612 3394 • www.blackrock.com • investor.services@blackrock.com

WICHTIGE INFORMATIONEN:

Im Europäischen Wirtschaftsraum (EWR): herausgegeben von BlackRock (Netherlands) B.V., einem Unternehmen, das von der niederländischen Finanzmarktaufsicht zugelassen ist und unter ihrer Aufsicht steht. Eingetragener Firmensitz: Amstelplein 1, 1096 HA, Amsterdam, Tel.: +31(0)-20-549-5200. Handelsregister Nr. 17068311. Zu Ihrem Schutz werden Telefonate üblicherweise aufgezeichnet.

Die Fund name Accist ein Teilfonds von der BlackRock Funds I ICAV (der „Fonds“). Der Fonds ist als Investmentfonds nach irischem Recht strukturiert und von der Central Bank of Ireland als OGAW im Sinne der OGAW-Vorschriften zugelassen. Anlagen in dem/den Teilfonds stehen nur für „qualifizierte Anleger“ gemäss der Definition des massgeblichen Fondsprospekts offen. Im Vereinigten Königreich darf eine Anlageentscheidung ausschliesslich auf der Grundlage der im Prospekt der Gesellschaft, in den Wesentlichen Anlegerinformationen (Key Investor Information Document; KIID) und im letzten Halbjahresbericht und ungeprüften Halbjahresabschluss und/oder Jahresbericht und geprüften Jahresabschluss der Gesellschaft enthaltenen Informationen erfolgen. Im EWR und in der Schweiz darf eine Anlageentscheidung ausschliesslich auf der Grundlage der Informationen erfolgen, die im aktuellen Prospekt der Gesellschaft, den letzten Finanzberichten und den Basisinformationen gemäss der Verordnung über verpackte Anlageprodukte für Kleinanleger und Versicherungsanlageprodukte (PRIIPs-KIDs) sowie im letzten Halbjahresbericht und ungeprüften Halbjahresabschluss und/oder Jahresbericht und geprüften Jahresabschluss der Gesellschaft enthalten sind. Diese sind in den Rechtsordnungen, in denen die Fonds registriert sind, in der jeweiligen Landessprache verfügbar und unter www.blackrock.com auf den entsprechenden Produktseiten zugänglich. Prospekte, Wesentliche Anlegerinformationen, PRIIPs-KIDs und Antragsformulare stehen Anlegern in bestimmten Ländern, in denen der betreffende Fonds nicht zugelassen ist, möglicherweise nicht zur Verfügung. BlackRock kann die Vermarktung jederzeit einstellen. Informationen zu Anlegerrechten und zur Einreichung von Beschwerden finden Sie unter <https://www.blackrock.com/corporate/compliance/investor-right> in registrierten Rechtsordnungen in der jeweiligen Landessprache.

Für Anleger in Deutschland

Dies ist eine Werbung für Finanzprodukte. Weitere Informationen, den Prospekt, die Basisinformationen gemäss der Verordnung über verpackte Anlageprodukte für Kleinanleger und Versicherungsanlageprodukte (PRIIPs-KIDs), den Jahresbericht und den Halbjahresbericht erhalten Sie kostenlos in Papierform von der Informationsstelle in Deutschland: BlackRock (Netherlands) B.V., Frankfurt (Germany) Branch, Frankfurt am Main, Bockenheimer Landstrasse 2–4, 60306 Frankfurt am Main, sowie auf der Website www.blackrock.com/de in deutscher und englischer Sprache. BlackRock kann die Vermarktung jederzeit einstellen. Zahlstelle in Deutschland ist die J.P. Morgan AG, CIB / Investor Services – Trustee & Fiduciary, Taunustor 1 (Taunus Turm), D-60310 Frankfurt am Main. Anleger sollten alle Merkmale des Anlageziels des Fonds verstehen, bevor sie investieren. Informationen zu Anlegerrechten und zur Einreichung von Beschwerden finden Sie unter <https://www.blackrock.com/corporate/compliance/investor-right> in deutscher Sprache.

Alle hier angeführten Analysen wurden von BlackRock erstellt und können nach eigenem Ermessen verwendet werden. Die Resultate dieser Analysen werden nur bei bestimmten Gelegenheiten veröffentlicht. Die geäusserten Ansichten stellen keine Anlageberatung oder Beratung anderer Art dar und können sich ändern. Sie geben nicht unbedingt die Ansichten eines Unternehmens oder eines Teils eines Unternehmens innerhalb der BlackRock Gruppe wieder, und es wird keinerlei Zusicherung gegeben, dass sie zutreffen.

Dieses Dokument dient nur Informationszwecken. Es stellt weder ein Angebot noch eine Aufforderung zur Anlage in einen BlackRock Fonds dar und wurde nicht im Zusammenhang mit einem solchen Angebot erstellt.

© 2025 BlackRock, Inc. **Sämtliche Rechte vorbehalten. BLACKROCK, iSHARES und BLACKROCK SOLUTIONS sind Handelsmarken von BlackRock, Inc. oder ihren Niederlassungen in den USA und anderen Ländern. Alle anderen Marken sind Eigentum der jeweiligen Rechteinhaber.**

Kontaktieren Sie uns

For EMEA: +353 1 612 3394 • www.blackrock.com • investor.services@blackrock.com