

Diese stellt ein Produktangebot dar und stellt keine Anlageberatung dar. Ausschließlich für professionelle Kunden.

BNY Mellon Targeted Return Bond Fund

INVESTMENTMANAGER



Insight Investment ist ein führender Anbieter von Liability-Driven-, Renten-, Multi-Asset-, Absolute-Return- & speziellen Aktienstrategien.

Der Fonds wurde per 1. September 2021 einer anderen Investmentfirma übertragen. Vor diesem Datum wurde er von Mellon Investments Corporation, LLC verwaltet.

ANLAGEZIEL

Eine Gesamtrendite aus Erträgen und Kapitalwachstum zu erzielen.

ALLGEMEINE INFORMATIONEN ZUM FONDS

Fondsvolumen in Mio. \$ 86,93
 Lipper-Sektor LIPPER Global - Bond Global
 Fondstyp ICVC
 Sitz des Fonds Irland
 Fondsmanager Teamansatz
 Basiswährung USD
 Verfügbare Währungen USD, GBP
 Auflegung des Fonds 16 Nov 2015

DETAILS ZUR ANTEILSKLASSE USD A (ACC.)

Auflegung 16 Nov 2015
 Mindesteinlage \$ 5.000
 Max. Ausgabeaufschlag 5,00%
 ISIN IE00BYRC8G84
 WKN A2AJL2
 Zugelassen zum Vertrieb in: AT, BE, CH, CO, DE, DK, ES, FI, FR, GB, GG, IE, IT, JE, LU, NL, NO, PE, PT, SE, SG, UY

USD A (ACC.) KOSTEN UND GEBÜHREN (%)

Laufende Kosten 1,66
 Management Gebühr 1,50
 Sonstige Gebühren und Kosten 0,16
 Transaktionskosten schätzung / Ex-ante
 Transaktionskosten 0,35

Kosten, die beim Kauf, Verkauf, Halten oder der Konvertierung eines Investments entstehen, werden die Erträge beeinflussen. Kosten können höher oder niedriger ausfallen, wenn Währungen bzw. Wechselkurse schwanken.

Die laufenden Kosten basieren auf den vierteljährlich berechneten Kosten, es sein denn, die verfügbaren Daten über die Wertentwicklung umfassen weniger als den Zeitraum eines vollen Kalenderjahres. In diesem Fall werden die Kosten geschätzt. Die laufenden Kosten können sich von Jahr zu Jahr ändern. Darin enthalten sind keine Performance- und Transaktionsgebühren, mit Ausnahme der Ausgabeauf-/Rücknahmeabschläge, die der Teilfonds für den Kauf oder Verkauf von Anteilen an einem anderen Anlagefonds zahlt.

HANDEL

An jedem Geschäftstag zwischen 9.00 Uhr und 17.00 Uhr.
 Bewertungszeitpunkt: 12.00 Uhr (Dubliner Zeit).

RATINGS



Morningstar Ratings © 2022 Morningstar. Alle Rechte vorbehalten. Die Ratings werden am jeweils ersten Bankarbeitstag eines Monats zusammengestellt.

AUSSCHÜTTUNGSPROGNOSE (STAND 28.FEBRUAR 2022)

Anteilsklasse Rendite
 USD A (Acc.) 0,58%

Ausschüttungsrendite : Unter der Ausschüttungsrendite versteht man die für die nächsten 12 Monate erwarteten Ausschüttungen eines Fonds in Prozent des aktuellen Anteilspreises des Fonds. Bei der Ausschüttungsrendite handelt es sich um eine Momentaufnahme des Portfolios zum jeweils angegebenen Zeitpunkt. Diese Kennzahl berücksichtigt keine Ausgabeaufschläge. Außerdem besteht die Möglichkeit, dass Anleger die Ausschüttungen versteuern müssen.

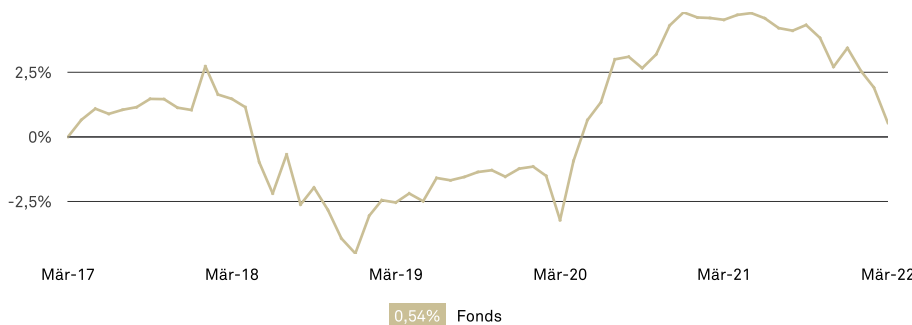
HINWEISE ZUM ANLAGEZIEL UND ZUR DARSTELLUNG DER WERTENTWICKLUNG

Die Wertentwicklung in der Vergangenheit ist kein Maßstab für die zukünftige Wertentwicklung. Der Wert von Investments kann sinken. Deshalb besteht die Möglichkeit, dass Anleger den investierten Betrag nicht in voller Höhe zurückerhalten. Die laufenden Erträge eines Investments können schwanken und werden nicht garantiert. Bitte lesen Sie den Verkaufsprospekt, Informationsdokument, und das KIID, bevor Sie eine Anlageentscheidung treffen. Diese Dokumente sind in auf www.bnymellonim.com in englischer Sprache und in einer Amtssprache der Länder verfügbar, in denen der Fonds zum öffentlichen Vertrieb registriert ist. Die Erträge können aufgrund von Wechselkursschwankungen sowohl steigen als auch sinken. Eine vollständige Übersicht der Risiken dieses Fonds finden Sie im Verkaufsprospekt oder in den weiteren Produktunterlagen.

BENCHMARK

Der Fonds wird aktiv gemanagt und nicht gegen einen Referenzindex verwaltet.

KUMULIERTE WERTENTWICKLUNG ÜBER 5 JAHRE (%)

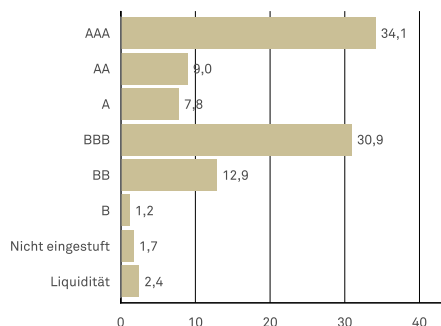


PERFORMANCE-RÜCKBLICK (%)

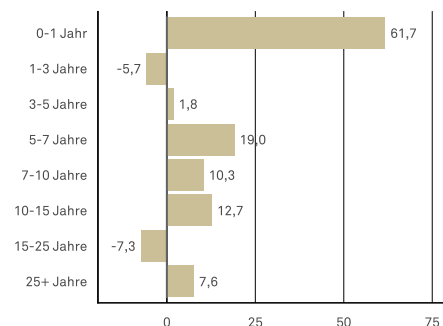
	1 Monat	3 Monate	Seit Jahresbeginn	1 Jahr	Annualisiert			Seit Auflegung		
					2 Jahre	3 Jahre	5 Jahre			
USD A (Acc.)	-1,34	-2,81	-2,81	-3,82	1,93	1,04	0,11	0,74		
Fonds	-	-	-	-	0,66	3,10	-5,49	3,44	6,12	-1,31

Quelle: Lipper, 31. März 2022. Die Wertentwicklung des Fonds für die Anteilsklasse USD A (Acc.) wird berechnet als Gesamtertrag basierend auf dem Nettoinventarwert, einschließlich Gebühren und reinvestierter laufender Erträge nach Abzug von Steuern. Dabei werden jedoch keine Ausgabeaufschläge berücksichtigt. Alle Zahlen verstehen sich in der Währung der entsprechenden Anteilsklasse. Der Ausgabeaufschlag, der bis zu 5% betragen kann, kann beträchtliche Auswirkungen auf die Wertentwicklung Ihres Investments haben. Wertentwicklungszahlen, die den Ausgabeaufschlag berücksichtigen, werden auf Anfrage zur Verfügung gestellt. **Die Erträge können aufgrund von Wechselkursschwankungen sowohl steigen als auch sinken.**

BONITÄTSGEWICHTUNG (%)



LAUFZEITVERTEILUNG (%)



TOP 10-POSITIONEN (%)

Position	Anteil (%)
Germany (govt Of) Bund 0% 08/15/2031	8,0
Germany (govt Of) Obl 0% 04/05/2024	5,4
USA Treasury 0.25% 09/30/2023	4,7
Germany (govt Of) Obl 0% 04/10/2026	4,5
Italy (govt Of) Btps 1.35% 04/15/2022	3,7
Mexico (govt Of) 7.75% 05/29/2031	3,3
UK Treasury 1.25% 07/31/2051	2,7
UK Treasury 0.25% 07/31/2031	2,6
Japan (govt Of) 0.4% 03/20/2050	1,4
South Africa (govt Of) 8.875% 02/28/2035	1,4

WÄHRUNGSGEWICHTUNG (%)

Währung	Anteil (%)
USD	98,3
EUR	2,1
INR	1,1
SEK	0,3
MXN	0,1
JPY	0,1
BRL	0,0
CZK	0,0
CAD	0,0
CLP	0,0
NOK	0,0
TWD	0,0
IDR	0,0
CNH	0,0
Sonstige	-1,9

ASSET ALLOKATION - NACH LÄNDERN (%)

Land	Anteil (%)
USA	36,7
Deutschland	20,8
Großbritannien	7,9
Italien	5,0
Mexiko	4,9
Cayman-Inseln	3,2
Frankreich	3,2
Südafrika	1,6
Japan	1,5
Spanien	1,4
Kanada	1,0
Sonstige	12,7

FONDSSTATISTIK 3 JAHRE

Sharpe Ratio p. a.	0,14
Standardabweichung p.a.	2,74
Maximaler Drawdown	-4,08
VaR (95%, unter normalen Bedingungen)	-1,23

PORTFOLIOKENNZAHLEN

Yield (%)	2,2
Spread to Government (bp)	109,9
Spread to Libor (bp)	75,9
Duration (in Jahren)	3
Spread-duration (in Jahren)	3
Maturity (years)	4,6
Durchschnittlicher Kupon (%)	2,1
Average rating (optimistic)	A-
Average rating (pessimistic)	A
Holdings	200
Issuer	160
Ticker	157
YTM	2,6
YTW	2,6
WAL	7,1
Laufender Ertrag (%)	1,8

Quelle: BNY Mellon Investment Management EMEA Limited

