

Sofern nicht anders angegeben, sind die Informationen über die Wertentwicklung, Portfolioaufgliederung und das Nettovermögen vom: 28.Feb..2025. Alle weiteren Daten per 17.März.2025.

Bei diesem Dokument handelt es sich um Werbematerial. Für Anleger im Deutschland. Anleger sollten vor einer Anlage die wesentlichen Anlegerinformationen (KIID) / das PRIIPs-Dokument (BiB) und den Verkaufsprospekt lesen und werden auf die vollständige Aufzählung der Risiken des Fonds im Verkaufsprospekt verwiesen.

## FONDSÜBERBLICK

- Der Fonds strebt durch eine Kombination aus Kapitalwachstum und Erträgen auf das Fondsvermögen die Maximierung der Rendite auf Ihre Anlage an und investiert in einer Weise, die den Grundsätzen für Anlagen in den Bereichen Umwelt, Soziales und Governance (ESG) entspricht.
- Der Fonds legt weltweit mindestens 70 % seines Gesamtvermögens in die Eigenkapitalinstrumente (z. B. Aktien) von Unternehmen an.
- Der Fonds strebt im Allgemeinen die Anlage in Wertpapieren von unterbewerteten Unternehmen an, deren Marktpreis nach Ansicht des Anlageberaters (AB) nicht ihren zugrunde liegenden Wert widerspiegelt.

## RISIKOINDIKATOR

### Niedrigeres Risiko

Potenziell niedrigere Rendite

### Höheres Risiko

Potenziell höhere Rendite



**RISIKEN IM ZUSAMMENHANG MIT KAPITAL:** Der Wert der Anlagen und die daraus entstandenen Erträge sind nicht garantiert und können sowohl fallen als auch steigen. Anleger erhalten den ursprünglich investierten Betrag eventuell nicht zurück.

## WESENTLICHE RISIKEN:

- Schwellenländer sind im Allgemeinen anfälliger gegenüber wirtschaftlichen oder politischen Störungen als Industrieländer. Weitere Einflussfaktoren sind ein höheres „Liquiditätsrisiko“, Beschränkungen bei der Anlage in oder der Übertragung von Vermögenswerten, ausfallende oder verzögerte Lieferung von Wertpapieren bzw. verzögerte Zahlungen an den Fonds sowie nachhaltigkeitsbezogene Risiken.
- Der Wert von Aktien und aktienähnlichen Papieren kann durch die täglichen Kursbewegungen an den Börsen beeinflusst werden. Weitere Einflussfaktoren sind Meldungen aus Politik und Wirtschaft sowie Unternehmensergebnisse und wichtige Unternehmensereignisse.
- Derivate können äußerst stark auf Änderungen des ihnen zugrunde liegenden Vermögenswerts reagieren und das Ausmaß von Verlusten und Gewinnen erhöhen. Der Fondswert unterliegt demzufolge größeren Schwankungen. Die Auswirkungen für den Fond können größer sein, wenn Derivate in großem Umfang oder auf komplexe Weise eingesetzt werden.
- Der Fonds ist bestrebt, Unternehmen mit bestimmten Geschäftstätigkeiten auszuschließen, die mit den ESG-Kriterien nicht vereinbar sind. Das ESG-Screening kann das potenzielle Anlageuniversum reduzieren. Dies kann, verglichen mit einem Fonds ohne ein solches Screening, negative Auswirkungen auf den Wert der Investitionen des Fonds haben.
- Kontrahentenrisiko: Die Zahlungsunfähigkeit von Instituten, die Dienstleistungen wie die Verwahrung von Vermögenswerten anbieten oder als Kontrahent bei Derivategeschäften oder Geschäften mit anderen Instrumenten auftreten, kann zu Verlusten für den Fonds führen.
- Liquiditätsrisiko: Geringere Liquidität bedeutet, dass es nicht genügend Käufer oder Verkäufer gibt, um Anlagen leicht zu verkaufen oder zu kaufen.

## ECKDATEN

**Einschränkung<sup>11</sup>:** MSCI All Country World Net TR Index

**Vergleichs<sup>12</sup>:** FTSE World Index

**Anlageklasse:** Aktien

**Auflegungsdatum des Fonds:** 31.Juli.2006

**Auflegungsdatum der Anteilsklasse:** 18.Sept..2007

**Basiswährung:** USD

**Basiswährung der Anteilsklasse:** EUR

**Gewinnverwendung:** thesaurierend

**Nettovermögen des Fonds (M):** 426,45 USD

**Morningstar Kategorie:** Other Equity

**SFDR-Klassifizierung:** Artikel 8

**Domizil:** Luxemburg

**ISIN:** LU0238690555

**Verwaltungsgesellschaft:** BlackRock (Luxembourg) S.A.

## GEBÜHREN

**Jährliche Managementgebühr:** 1,50%

**Laufende Kosten:** 1,81%

**Performancegebühr:** 0,00%

## HANDELSINFORMATIONEN

**Transaktionshäufigkeit:** täglich, berechnet auf Basis von Terminpreisen

**Transaktionsabwicklung:** Transaktionsdatum +3 Tage

## FONDSMANAGER

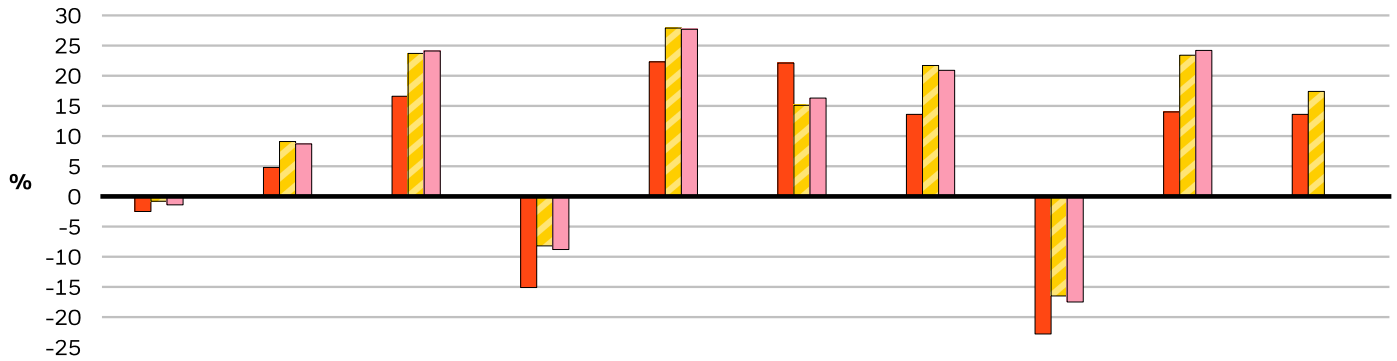
Rick Rieder

Randy Berkowitz

Russ Koesterich

Sarah Thompson

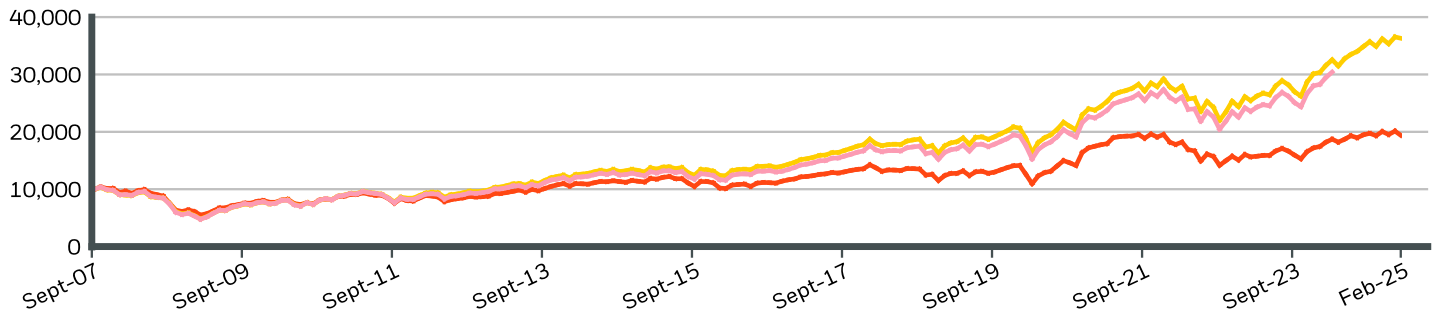
**WERTENTWICKLUNG IM KALENDERJAHR**



	2015	2016	2017	2018	2019	2020	2021	2022	2023	2024
<b>Anteilsklasse</b>	-2,50	4,85	16,58	-15,09	22,28	22,11	13,55	-22,77	13,96	13,62
<b>Einschränkung<sup>†1</sup></b>	-0,82	9,13	23,74	-8,17	27,91	15,08	21,72	-16,52	23,45	17,41
<b>Vergleichs<sup>†2</sup></b>	-1,37	8,65	24,09	-8,77	27,74	16,33	20,95	-17,54	24,18	-

/// In dieser Zeit wurde die Wertentwicklung des Fonds unter Umständen erzielt, die nicht mehr gültig sind.

**THEORETISCHER WERTZUWACHS BEI ANLAGE VON 10.000 EUR SEIT AUFLEGUNG**



**KUMULIERTE & ANNUALISIERTE WERTENTWICKLUNG**

	KUMULIERT (%)					ANNUALISIERT (% p.a.)		
	1M	3M	6M	Seit Jahresanfang	1 Jahr	3 Jahre	5 Jahre	Seit Auflage
<b>Anteilsklasse</b>	-3,65	-3,27	-0,45	-0,70	6,68	2,89	8,95	3,87
<b>Einschränkung<sup>†1</sup></b>	-0,60	0,30	4,08	2,73	15,06	10,12	13,96	7,85
<b>Vergleichs<sup>†2</sup></b>	-	-	-	-	-	-	-	-

Die aufgeführten Zahlen beziehen sich auf die Wertentwicklung in der Vergangenheit. Die Wertentwicklung in der Vergangenheit ist kein zuverlässiger Indikator für die künftige Entwicklung und sollte nicht der alleinige Entscheidungsfaktor bei der Auswahl eines Produkts oder einer Anlagestrategie sein. Die Wertentwicklung der Anteilsklasse und des Referenzindex werden in EUR angezeigt, die Wertentwicklung des Referenzindex der Währungsgesicherten Anteilsklasse werden in USD angezeigt. Die Wertentwicklung wird auf der Grundlage eines Nettoinventarwerts (NIW) mit reinvestiertem Bruttoertrag angezeigt, sofern vorhanden. Aufgrund von Währungsschwankungen kann Ihre Rendite höher oder geringer ausfallen, falls Sie in einer anderen Währung als derjenigen investieren, in der die Wertentwicklung in der Vergangenheit berechnet wurde. **Quelle:** BlackRock

- Anteilsklasse BGF Sustainable Global Dynamic Equity FundKLASSE A2 HEDGED Euro
- Einschränkung<sup>†1</sup> MSCI All Country World Net TR Index
- Vergleichs<sup>†2</sup> FTSE World Index

**Kontaktieren Sie uns**

For EMEA: +44 (0) 20 7743 3300 • [www.blackrock.com](http://www.blackrock.com) • [investor.services@blackrock.com](mailto:investor.services@blackrock.com)

**TOP AKTIENPOSITIONEN (%)**

NVIDIA CORP	5,03%
MICROSOFT CORP	4,36%
MASTERCARD INC CLASS A	3,98%
ALPHABET INC CLASS C	2,79%
APPLE INC	2,67%
AMAZON COM INC	2,33%
ELI LILLY	2,32%
MARSH & MCLENNAN INC	2,32%
COSTCO WHOLESALE CORP	2,17%
INTUITIVE SURGICAL INC	2,16%
<b>Portfolio insgesamt</b>	<b>30,13%</b>

Positionen unterliegen Änderungen.

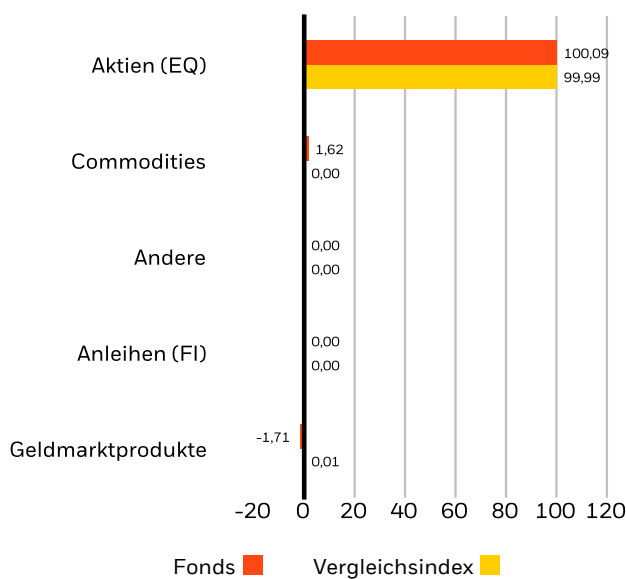
**PORTFOLIOMERKMALE**

**Aktie Kurs/Erträge (FY1) : 22,60x**

**Gewichtete durchschnittliche Marktkapitalisierung (Mio.) : 734.798 USD**

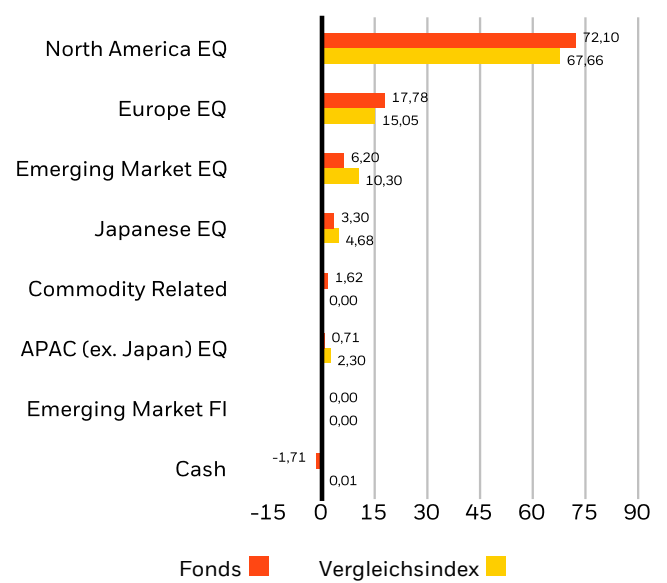
**Anzahl der Emittenten : 96**

**VERMÖGENSAUFTEILUNG (%)**



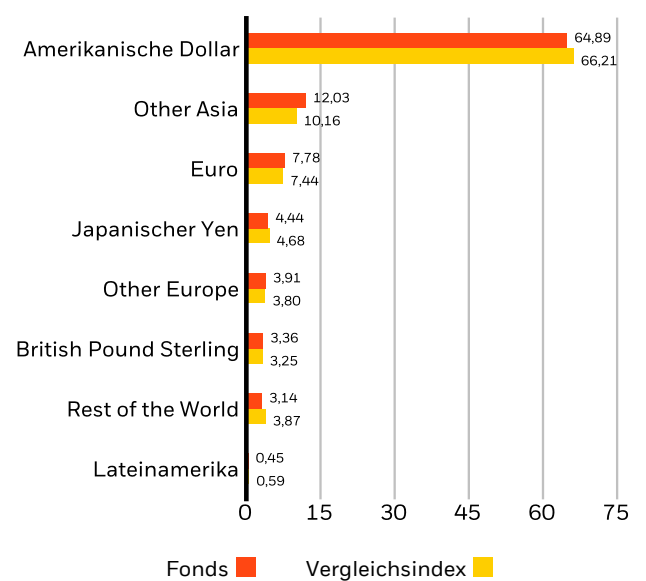
Allokationen unterliegen Änderungen. **Quelle:** BlackRock

**REGIONALE ALLOKATION (%)<sup>2</sup>**



Allokationen unterliegen Änderungen. **Quelle:** BlackRock

**WÄHRUNGSAUFTEILUNG (%)<sup>2</sup>**



Allokationen unterliegen Änderungen. **Quelle:** BlackRock

**NACHHALTIGKEITSEIGENSCHAFTEN**

Nachhaltigkeitseigenschaften können Anlegern dabei helfen, nicht-finanzbezogene Nachhaltigkeitsüberlegungen in ihren Anlageprozess zu integrieren. Anhand dieser Kennzahlen können Anleger Fonds auf Grundlage ihrer Chance und Risiken in Bezug auf Umwelt-, Sozial- und Governance- (ESG)-Kriterien beurteilen. Diese Analyse bietet Einblicke in die effiziente Verwaltung und die langfristigen finanziellen Aussichten eines Fonds.

Die nachstehenden Kennzahlen dienen ausschließlich Informationszwecken und sorgen für Transparenz. Das Vorhandensein von RSG-Ratings ist kein Anhaltspunkt dafür, wie oder ob ESG-Faktoren in einen Fonds einbezogen werden. Die Kennzahlen basieren auf MSCI ESG Fund Ratings und sofern aus den Fonds-Dokumenten nichts anderes hervorgeht und sie nicht im Anlageziel des Fonds berücksichtigt werden, ändert die Einbeziehung von ESG-Kriterien auch nicht das Anlageziel des Fonds oder beschränkt das Anlageuniversum des Fonds, und es liegen keine Anzeichen dafür vor, dass eine ESG- oder eine auf Folgenabschätzung basierende Anlagestrategie oder Ausschluss-Screenings von dem Fonds angewendet werden. Weitere Informationen zu Anlagestrategien des Fonds sind dem Fondsprospekt zu entnehmen.

<b>MSCI ESG % Abdeckung</b>	97,54%	<b>MSCI ESG Fonds Rating (AAA-CCC)</b>	AA
<b>MSCI ESG Qualitätswert – Peer Perzentil</b>	85,28%	<b>MSCI ESG Qualitätswert (0-10)</b>	7,59
<b>Fonds in Peer Group</b>	5.374	<b>Fonds Lipper Global Classification</b>	Equity Global
<b>MSCI-Daten zur gewichteten durchschnittlichen Kohlenstoffintensität in Prozent</b>	95,77%	<b>MSCI Gewichtete durchschnittliche Kohlenstoffintensität (Tonnen CO2E/ Mio. USD VERKÄUFE)</b>	102,33

Sämtliche Daten stammen aus den ESG-Fondbewertungen von MSCI per **20.Jan..2025** auf Grundlage der Bestände per **30.Sept..2024**. Daher können die Nachhaltigkeitsmerkmale eines Fonds gegebenenfalls von den ESG-Fondbewertungen von MSCI abweichen.

Um in die ESG-Fondbewertung von MSCI aufgenommen zu werden, müssen 65 % (bzw. 50 % für Anleihe- und Geldmarktfonds) sämtlicher Wertpapierbestände des Fonds aus Wertpapieren mit ESG-Abdeckung durch MSCI ESG Research abgedeckt sein (bestimmte Barmittelpositionen und andere Vermögenswerte ohne Bedeutung für die ESG-Analyse von MSCI werden im Vorfeld von der Ermittlung der Gesamtbestände des Fonds ausgeschlossen; der absolute Wert von Short-Positionen wird zwar berücksichtigt, gilt jedoch nicht als abgedeckt), das Beteiligungsdatum des Fonds muss weniger als ein Jahr alt sein und der Fonds muss über mindestens zehn Wertpapiere verfügen.

**WICHTIGE INFORMATIONEN:**

Ein Teil der in diesem Dokument aufgeführten Informationen (die „Informationen“) wurden von MSCI ESG Research LLC bereitgestellt, ein registrierter Anlageberater nach dem US Investment Advisers Act von 1940, und können Daten von Tochtergesellschaften (einschließlich MSCI Inc. und seine Niederlassungen („MSCI“) oder Drittanbietern (jeweils ein „Datenanbieter“) enthalten, und dürfen ohne vorherige schriftliche Genehmigung weder ganz noch teilweise vervielfältigt oder weiterverbreitet werden. Die Informationen wurden nicht dem US SEC oder einer anderen Regulierungsbehörde vorgelegt und wurden nicht zugelassen. Die Informationen dürfen nicht zum Erstellen von oder in Verbindung mit abgeleiteten Werken verwendet werden. Des Weiteren stellen die Informationen kein Angebot zum Kauf, Verkauf oder Empfehlung für Wertpapiere, Finanzinstrumente oder Produkte oder Handelsstrategien dar und sollten nicht als Maßstab oder Garantie für die zukünftige Wertentwicklung, Analyse, Prognose oder Vorhersage verstanden werden. Einige Fonds können auf MSCI-Indizes basieren oder mit ihnen verbunden sein, und MSCI kann im Rahmen von Verwaltungs- oder anderen Maßnahmen auf Basis des Fondsvermögens eine Vergütung hierfür erhalten. MSCI hat Informationsbarrieren zwischen der Aktienindex-Research und bestimmten Daten errichtet. Keine der Informationen kann alleinstehend zur Bestimmung verwendet werden, welche Wertpapiere zu kaufen oder zu verkaufen sind oder wann sie zu kaufen oder zu verkaufen sind. Die Informationen werden im gegenwärtigen Zustand zur Verfügung gestellt, und der Nutzer der Informationen trägt das volle Risiko für eine eventuelle Verwendung oder eine Entscheidung auf Grundlage dieser Informationen. Weder MSCI ESG Research noch ein anderer Datenanbieter gewähren ausdrückliche oder stillschweigende Zusicherungen oder Gewährleistungen (welche ausdrücklich ausgeschlossen sind) noch unterliegen sie einer Haftung für Fehler oder Auslassungen in Bezug auf die Informationen und daraus entstehende Schäden. Durch den oben angeführten Haftungsausschluss wird nicht die Haftung ausgeschlossen oder beschränkt, die nach den anwendbaren Gesetzen nicht ausgeschlossen oder begrenzt werden kann.

#### GLOSSAR

**MSCI ESG Fonds Rating (AAA-CCC):** Das MSCI ESG Rating wird als direkte Abbildung der ESG-Qualitätswerte berechnet und in Ratingkategorien umgesetzt (z. B. AAA = 8,6-10). Die ESG Ratings reichen von Anführer (AAA, AA), Durchschnitt (A, BBB, BB) zu Nachzügler (B, CCC).

**MSCI ESG Qualitätswert (0-10):** Der MSCI ESG Qualitätswert (0 – 10) für Fonds wird als gewichteter Durchschnitt der ESG-Werte der Fondsbestände berechnet. Der Wert berücksichtigt ebenfalls ESG-Ratingtrends von Beständen und das Engagement des Fonds in Bestände von Nachzüglern. MSCI-Werte legen Unternehmensbewertungen entsprechend ihrer Exposition gegenüber 35 branchenspezifischen ESG-Risiken zugrunde und sie berücksichtigen ihre Fähigkeit, wie sie im Vergleich zu ihren Konkurrenten mit diesen Risiken umgehen.

**Fonds Lipper Global Classification:** Die Fonds Peer Group gemäß der Definition der Lipper Global Classification.

**MSCI Gewichtete durchschnittliche Kohlenstoffintensität (Tonnen CO<sub>2</sub>E/Mio. \$ VERKÄUFE):** Misst das Engagement eines Fonds in kohlenstoffintensive Unternehmen. Diese Zahl entspricht den geschätzten Treibhausgasemissionen pro 1 Million \$-Verkäufe der Fondsbestände. So können Fonds unterschiedlicher Größe miteinander verglichen werden.

**SFDR-Klassifizierung: Artikel 8:** Produkte, die ökologische oder soziale Merkmale und Verfahren der guten Unternehmensführung fördern.

**Artikel 9:** Produkte, die nachhaltige Anlagen zum Ziel haben und Verfahren der guten Unternehmensführung entsprechen. **Andere:** Produkte, die die Kriterien für die Einstufung als Artikel 8 oder 9 nicht erfüllen.

**MSCI ESG % Abdeckung:** Prozentsatz der Bestände eines Fonds mit MSCI ESG Ratingdaten.

**MSCI ESG Qualitätswert – Peer Perzentil:** Das ESG-Perzentil des Fonds im Vergleich zur Lipper Peer Group.

**Fonds in Peer Group:** Die Anzahl an Fonds aus der entsprechenden Lipper Global Classification Peer Group, die sich ebenfalls im ESG-Bericht befinden.

**MSCI-gewichtete durchschnittliche Kohlenstoffintensität %-Abdeckung:** Prozentsatz der Bestände des Fonds, für die MSCI-Daten zur Kohlenstoffintensität verfügbar sind. Die MSCI-gewichtete durchschnittliche Kohlenstoffintensität wird für Fonds mit jeder Deckung angezeigt. Fonds mit geringer Abdeckung repräsentieren angesichts der fehlenden Deckung möglicherweise nicht vollständig die CO<sub>2</sub>-Merkmale des Fonds.

## WICHTIGE INFORMATIONEN:

1 Der Vergleichsindex ist ein nicht verwalteter gewichteter Index, der sich wie folgt zusammensetzt aus: 60% S&P 500 Index und 40% FTSE World (ex US) Index.

2 % des Nettovermögens bilden das Engagement des Fonds auf der Grundlage des wirtschaftlichen Wertes von Wertpapieren. Es wird für Futures, Optionen, Swaps und Wandelanleihen angepasst. Auf Marktwertbasis besteht der Fonds aus 94% Aktien, 0% festem Einkommen, 1% Rohstoffe, 5% Barwerten. Der Fonds nutzt keine Darlehen, um zusätzliche Anlagen zu erwerben, jedoch soll durch Derivatpositionen eine Marktpräsenz erzielt werden, die über den Nettoinventarwert hinausgeht.

**Im Europäischen Wirtschaftsraum (EWR):** herausgegeben von BlackRock (Netherlands) B.V., einem Unternehmen, das von der niederländischen Finanzmarktaufsicht zugelassen ist und unter ihrer Aufsicht steht. Eingetragener Firmensitz: Amstelplein 1, 1096 HA, Amsterdam, Tel.: +31(0)-20-549-5200. Handelsregister Nr. 17068310. Zu Ihrem Schutz werden Telefonate üblicherweise aufgezeichnet.

**Im Europäischen Wirtschaftsraum (EWR):** herausgegeben von BlackRock (Netherlands) B.V., einem Unternehmen, das von der niederländischen Finanzmarktaufsicht zugelassen ist und unter ihrer Aufsicht steht. Eingetragener Firmensitz: Amstelplein 1, 1096 HA, Amsterdam, Tel.: +31(0)-20-549-5200. Handelsregister Nr. 17068311. Zu Ihrem Schutz werden Telefonate üblicherweise aufgezeichnet.

BlackRock Global Funds (BGF) ist eine offene Investmentgesellschaft, die in Luxemburg gegründet wurde und dort ihren Sitz hat. BGF-Anteile sind nur in bestimmten Ländern für den Vertrieb zugelassen. BGF steht nicht zum Vertrieb in den USA oder an US-Personen zur Verfügung. Produktinformationen zu BGF sollten in den USA nicht veröffentlicht werden. BlackRock Investment Management (UK) Limited ist die Hauptvertriebsgesellschaft von BGF und kann die Vermarktung jederzeit einstellen. Im Vereinigten Königreich sind Zeichnungen von BGF nur gültig, wenn sie auf der Grundlage des aktuellen Prospekts, der letzten Finanzberichte sowie der Wesentlichen Anlegerinformationen (Key Investor Information Document; KIID) erfolgen. Im EWR und in der Schweiz sind Zeichnungen von BGF nur gültig, wenn sie auf der Grundlage des aktuellen Prospekts, der letzten Finanzberichte sowie der Basisinformationsblätter gemäß der Verordnung über verpackte Anlageprodukte für Kleinanleger und Versicherungsanlageprodukte (PRIIPs-KIDs) erfolgen, die in den Rechtsordnungen, in denen die Fonds registriert sind, in der jeweiligen Landessprache verfügbar sind und die Sie unter [www.blackrock.com](http://www.blackrock.com) auf den entsprechenden Produktseiten finden. Prospekte, Wesentliche Anlegerinformationen, PRIIPs-KIDs und Antragsformulare stehen Anlegern in bestimmten Ländern, in denen der betreffende Fonds nicht zugelassen ist, möglicherweise nicht zur Verfügung. Anleger sollten sich vor einer Anlage über alle Merkmale des Fondsziels informieren. Dazu gehören gegebenenfalls auch die Angaben zur Nachhaltigkeit und zu den nachhaltigen Merkmalen des Fonds, die im Prospekt enthalten sind, den Sie unter [www.blackrock.com](http://www.blackrock.com) auf den jeweiligen Produktseiten finden, auf denen der Fonds zum Verkauf registriert ist. Informationen zu Anlegerrechten und zur Einreichung von Beschwerden finden Sie unter <https://www.blackrock.com/corporate/compliance/investor-right> in registrierten Rechtsordnungen in der jeweiligen Landessprache.

Dies ist eine Werbung für Finanzprodukte. Weitere Informationen, den Prospekt, die Basisinformationen gemäß der Verordnung über verpackte Anlageprodukte für Kleinanleger und Versicherungsanlageprodukte (PRIIPs-KIDs), den Jahresbericht und den Halbjahresbericht erhalten Sie kostenlos in Papierform von der Informationsstelle in Deutschland: BlackRock (Netherlands) B.V., Frankfurt (Germany) Branch, Frankfurt am Main, Bockenheimer Landstraße 2-4, 60306 Frankfurt am Main, sowie auf der Website [www.blackrock.com/de](http://www.blackrock.com/de) in deutscher und englischer Sprache. BlackRock kann die Vermarktung jederzeit einstellen. Zahlstelle in Deutschland ist die J.P. Morgan AG, CIB / Investor Services – Trustee & Fiduciary, Taunustor 1 (Taunus Turm), D-60310 Frankfurt am Main. Anleger sollten alle Merkmale des Anlageziels des Fonds verstehen, bevor sie investieren. Informationen zu Anlegerrechten und zur Einreichung von Beschwerden finden Sie unter <https://www.blackrock.com/corporate/compliance/investor-right> in deutscher Sprache.

Alle hier angeführten Analysen wurden von BlackRock erstellt und können nach eigenem Ermessen verwendet werden. Die Resultate dieser Analysen werden nur bei bestimmten Gelegenheiten veröffentlicht. Die geäußerten Ansichten stellen keine Anlageberatung oder Beratung anderer Art dar und können sich ändern. Sie geben nicht unbedingt die Ansichten eines Unternehmens oder eines Teils eines Unternehmens innerhalb der BlackRock Gruppe wieder, und es wird keinerlei Zusicherung gegeben, dass sie zutreffen.

Dieses Dokument dient nur Informationszwecken. Es stellt weder ein Angebot noch eine Aufforderung zur Anlage in einen BlackRock Fonds dar und wurde nicht im Zusammenhang mit einem solchen Angebot erstellt.

© 2025 BlackRock, Inc. **Sämtliche Rechte vorbehalten. BLACKROCK, iSHARES und BLACKROCK SOLUTIONS sind Handelsmarken von BlackRock, Inc. oder ihren Niederlassungen in den USA und anderen Ländern. Alle anderen Marken sind Eigentum der jeweiligen Rechteinhaber.**

## Kontaktieren Sie uns

For EMEA: +44 (0) 20 7743 3300 • [www.blackrock.com](http://www.blackrock.com) • [investor.services@blackrock.com](mailto:investor.services@blackrock.com)