

# Saphir Global - VALUE Anteilklasse I



31.03.2025

## Anlagestrategie

Die Anlagestrategie folgt den Grundsätzen einer klassischen Vermögensverwaltung für längerfristig orientierte Investoren. Nach dem Grundsatz der Risikostreuung wird über die traditionellen Anlageklassen Aktien und Renten eine attraktive Balance zwischen der Erwirtschaftung laufender Erträge und dem Substanzerhalt angestrebt. Innerhalb der diversifizierten internationalen Gesamtstrategie sollen im Wesentlichen kostengünstige Indexfonds bzw. indexnahe Fonds (ETFs) erworben werden. Bei der Auswahl der aktiv gemanagten Fonds, welche beigemischt werden können, wird auf die persönlichen Fähigkeiten des Fondsmanagers besonders Wert gelegt. Je nach Marktlage und Risikoeinschätzung wird die Gewichtung der einzelnen Positionen insbesondere der Aktien- und Rentenquote angepasst. Die Auswahl der Fonds erfolgt grundsätzlich an-hand klassisch fundamentaler und markttechnischer Kriterien, um ein langfristiges breit diversifiziertes Portfolio über unterschiedlichste Investmentstile zu bewirtschaften. Die Anlageklasse Renten wird dann gewichtet bzw. stärker gewichtet, wenn keine attraktiv bewerteten Aktieninvestments zu finden sind bzw. deren Risiko als unangemessen hoch erscheint. Eine moderate Volatilität soll durch die breite Diversifikation und die permanente Risikokontrolle erreicht werden.

## Wertentwicklung



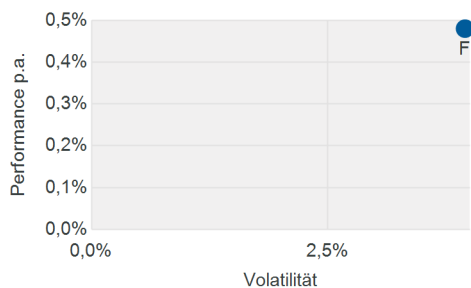
## Performance-Kennzahlen

Performance	1,45%
Performance p. a.	0,48%
Volatilität	3,95%
Sharpe Ratio	-0,54
Maximaler Verlust	9,94%
Maximale Verlustdauer (Monate)	18
Recovery Period (Monate)	11
Calmar Ratio	-0,21
VaR (99 % / 10 Tage)	2,13%

Hinweise zur Auswirkung von Gebühren, Provisionen und anderen Entgelten auf die Wertentwicklung entnehmen Sie bitte dem Disclaimer. Quelle: eigene Berechnungen

Kennzahlen beziehen sich auf einen Zeitraum von 3 Jahren.

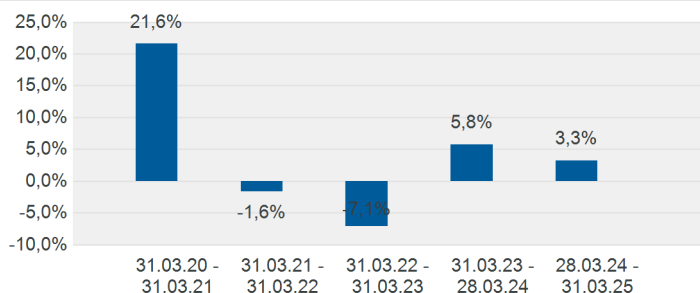
## Risk-Return-Diagramm



## Monatliche Wertentwicklung (in %)

	Jan	Feb	Mrz	Apr	Mai	Jun	Jul	Aug	Sep	Okt	Nov	Dez	YTD
2020	+0,0%	-3,6%	-12,7%	+7,4%	+2,6%	+2,1%	+1,7%	+0,4%	+0,4%	+0,1%	+2,3%	+1,5%	+0,9%
2021	+0,6%	+0,0%	+0,8%	+0,6%	+1,1%	+0,2%	+0,3%	+0,2%	-1,1%	+0,8%	+0,2%	+0,0%	+3,8%
2022	-2,9%	-1,2%	+0,2%	-1,1%	-2,2%	-2,8%	+1,4%	-0,6%	-2,8%	+0,3%	+0,8%	-0,7%	-11,0%
2023	+1,8%	-1,1%	-0,4%	-0,3%	-0,1%	+0,5%	+0,4%	-0,5%	-0,9%	-1,2%	+3,1%	+1,8%	+2,9%
2024	+0,5%	+0,6%	+2,0%	+0,1%	+0,7%	-0,1%	+0,6%	-0,2%	+0,9%	-0,4%	+1,2%	-0,4%	+5,5%
2025	+2,5%	+0,2%	-1,8%										+0,9%

## Wertentwicklung der letzten 5 Jahre



## Wertentwicklung kumuliert (in %)

	1 M	1 J	3 J	5 J	10 J	seit Aufl.	KJ	2022	2023	2024
F	-1,8%	3,3%	1,5%	21,3%		10,0%	0,9%	-11,0%	2,9%	5,5%
F p.a.			0,5%	3,9%		1,1%				

F = Fonds

## Konditionen

Effektiver Ausgabeaufschlag	0,00%
Effektiver Rücknahmeaufschlag	0,00%
Maximale Verwaltungsvergütung p.a.	1,50%
Maximale Beratervergütung p.a.	0,00%
Maximale Verwahrstellenvergütung p.a.	0,06%
Laufende Kosten (Gesamtkostenquote)	3,13%
Erfolgsabhängige Vergütung	0,00%

## Fondsstruktur nach Assetklassen

Fondsanteile Renten	43,08%
Fondsanteile Aktien	40,29%
Fondsanteile	12,68%
Bankguthaben	4,69%
Sonstige Ford. / Verbindl.	-0,74%
	<b>100,00%</b>

## Währungsstruktur inkl. Derivate

EUR	71,54%
USD	28,46%
	<b>100,00%</b>

Erfolgsabhängige Vergütung wird für vergangene Abrechnungsperiode angezeigt.

# Saphir Global - VALUE Anteilklasse I

31.03.2025

## Porträt

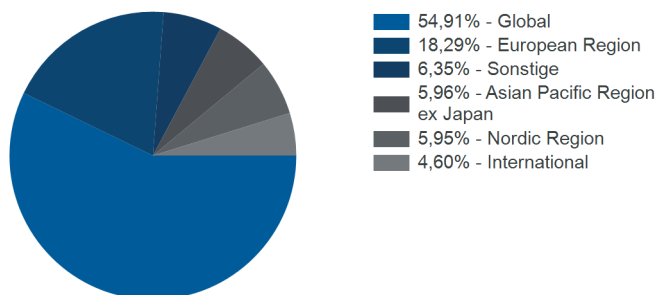
ISIN / WKN	LU0253975410 / A0JNAH
Fondsdomizil	Luxemburg
Rechtsform	OGAW
Fondskategorie nach BVI	Mischfonds ausgewogen, international
Aufldatum Fonds / Anteilklasse	05.09.2002 / 02.11.2016
Währung Fonds / Anteilklasse	EUR / EUR
Morningstar-Rating	★★
Scope-Rating	(E)

Morningstar: 28.02.2025 / Scope: 28.02.2025

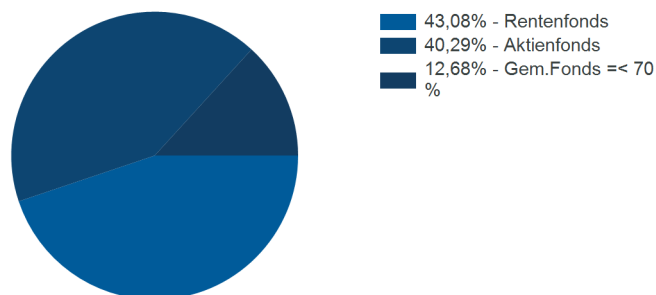
## Ertrags- und Steuerdaten

Fondsvolumen / Anteilklasse	3.169.598,96 EUR / 82.917,91 EUR
Anteilwert	109,97 EUR
Ausgabe- / Rücknahmepreis	109,97 EUR / 109,97 EUR
Akkum. ausschüttungsgleicher Ertrag	1,03 EUR
Geschäftsjahresende	31.12.2025
Ertragsverwendung	thesaurierend

## Investmentanteile nach geographischem Fokus



## Investmentanteile nach Anlageschwerpunkt



## Top-10-Investmentanteile

DNCA Invest - Alpha Bonds Namens-Anteile I EUR o.N.	8,30%
JPMorgan-Europe Eq.Abs.Alp.Fd AN.JPM-EEAA C(per)(acc)EUR o.N	6,86%
CIF-CG Glb. High Inc. Opp. (L) Reg.Shs Z EUR o.N.	6,62%
M&G(L)IF1-M&G(L)Em.Mkts Bd Fd Act. Nom. C (INE) USD Acc. oN	6,35%
Schroder ISF-Asian Convert.Bd. Namensanteile C Acc. USD o.N.	5,96%
Laz.Nordic H.Yield Bd Reg.Shs A EUR Acc. oN	5,95%
Robus Sh.Maturity Fd Act.Port. S EUR Acc. oN	5,35%
Polar Cap.Fds-GI Insurance Fd Regist.Shares I EUR Acc. o.N.	4,70%
R-co Valor Actions au Port. P EUR o.N.	4,69%
RDW Fds-RDW Next Gen.E.M.Eq.Fd Act. Nom. B USD Acc. oN	4,66%
	<b>59,43%</b>

## Fondspartner

German Capital Service GmbH  
Wiesenstraße 4  
69190 Walldorf

## Über den Fondspartner

Seit Gründung der German Capital Management AG im Jahr 1998 gilt unser Interesse dem Portfoliomanagement und der Vermögensverwaltung. Die Unabhängigkeit unseres Unternehmens ermöglicht es uns, in der Auswahl und Analyse der vorhandenen Ideen, Unternehmen, Manager und Zielinvestments ausschließlich objektive Kriterien zu verfolgen. Unsere Vermögensverwaltung basiert auf dem Prinzip der konsequenten Diversifikation in Verbindung mit einem konsequenten Risikomanagement.

## Kapitalverwaltungsgesellschaft

Universal-Investment-Luxembourg S.A.  
15, rue de Flaxweiler  
6776 Grevenmacher  
Luxemburg  
Telefon: +352 2615 021  
Telefax: +352 2615 0270  
<http://www.universal-investment.com>

## Verwahrstelle / Depotbank

Hauck Aufhäuser Lampe Privatbank AG, Niederlassung  
1c, rue Gabriel Lippmann  
5365 Munsbach  
Luxemburg  
Telefon: +352 45 1314-500  
Telefax: +352 45 1314-519  
<http://www.hauck-aufhaeuser.lu/hal>

31.03.2025

## Disclaimer

Die Angaben dienen ausschließlich Marketing- und Informationszwecken und stellen keine Aufforderung zum Kauf oder Verkauf von Fondsanteilen dar. Das Sondervermögen weist auf Grund seiner Zusammensetzung und seiner Anlagepolitik ein nicht auszuschließendes Risiko erhöhter Volatilität auf, d.h. in kurzen Zeiträumen nach oben oder unten stark schwankender Anteilpreise. Alleiner Grundlage für den Anteilserwerb sind die Verkaufsunterlagen (Basisinformationsblatt, Verkaufsprospekt, Jahres- und Halbjahresbericht) zum Investmentvermögen. Verkaufsunterlagen zu allen Investmentvermögen der Universal-Investment sind kostenlos bei Ihrem Berater / Vermittler, der zuständigen Verwahranstalt / Depotbank oder bei Universal-Investment unter [www.universal-investment.com](http://www.universal-investment.com) erhältlich. Eine Zusammenfassung Ihrer Anlegerrechte in deutscher Sprache finden Sie auf [www.universal-investment.com/media/document/Anlegerrechte](http://www.universal-investment.com/media/document/Anlegerrechte). Zudem weisen wir darauf hin, dass Universal-Investment bei Fonds für die sie als Verwaltungsgesellschaft Vorkehrungen für den Vertrieb der Fondsanteile in EU-Mitgliedstaaten getroffen hat, beschließen kann, diese gemäß Artikel 93a der Richtlinie 2009/65/EG und Artikel 32a der Richtlinie 2011/61/EU, insbesondere also mit Abgabe eines Pauschalangebots zum Rückkauf oder zur Rücknahme sämtlicher entsprechender Anteile, die von Anlegern in dem entsprechenden Mitgliedstaat gehalten werden, aufzuheben.

Morningstar Rating:

© 2019 Morningstar, Inc. Alle Rechte vorbehalten. Die hierin enthaltenen Informationen: (1) sind für Morningstar und/oder ihre Inhalte-Anbieter urheberrechtlich geschützt; (2) dürfen nicht vervielfältigt oder verbreitet werden; und (3) deren Richtigkeit, Vollständigkeit oder Aktualität wird nicht garantiert. Weder Morningstar noch deren Inhalte-Anbieter sind verantwortlich für etwaige Schäden oder Verluste, die aus der Verwendung dieser Informationen entstehen. Die Wertentwicklung in der Vergangenheit ist keine Garantie für zukünftige Ergebnisse.

Scope Rating:

Alle Rechte vorbehalten. Alle Angaben ohne Gewähr. Scope übernimmt keine Gewähr für die zukünftige Wertentwicklung von bewerteten Fonds. Scope haftet nicht für Schäden, die darauf beruhen, dass Entscheidungen auf eine von ihr erstellte Bewertung gestützt werden. Die von Scope verfassten Ratings sind keine Empfehlungen für den Erwerb oder die Veräußerung von Investmentvehikeln und beinhalten kein Urteil über den Wert oder die Qualität eines Vehikels. Scope kann die Richtigkeit der in den Bewertungen verwendeten Informationen, obwohl diese aus nach Ansicht von Scope zuverlässigen Quellen stammen, nicht garantieren und keine Gewähr für deren Richtigkeit, Vollständigkeit, Aktualität oder Genauigkeit übernehmen. Die in den Bewertungen enthaltenen Informationen und Daten sind durch Urheberrechte und andere Gesetze geschützt. Jede Vervielfältigung oder Verbreitung ohne ausdrückliche Genehmigung durch Scope ist untersagt. © 2019 Scope Analysis GmbH

Die laufenden Kosten beziehen sich auf das vergangene Geschäftsjahr oder sind bei neuen Fonds eine Schätzung.

Die erfolgsabhängige Vergütung bezieht sich auf das vergangene Geschäftsjahr.

Die Fondskennzahlen werden auf Basis täglicher Daten ermittelt. Für Fonds mit einer Historie unter einem Jahr werden keine Kennzahlen ermittelt. Für die Ermittlung der Kennzahlen wird ein risikoloser Zinssatz in Höhe des Citigroup Euro 3 M TR (EUR) p.a. verwendet.

Die Wertentwicklung der Vergangenheit ist kein verlässlicher Indikator für die zukünftige Wertentwicklung.

Die Ermittlung der Wertentwicklung erfolgt nach der BVI-Methode (ohne Berücksichtigung von Ausgabeaufschlägen). Bei einem Anlagebetrag von EUR 1.000,00 über eine Anlageperiode von fünf Jahren und einem Ausgabeaufschlag von 5 Prozent würde sich das Anlageergebnis im ersten Jahr um den Ausgabeaufschlag in Höhe von EUR 50,00 sowie um zusätzlich individuell anfallende Depotkosten vermindern. In den Folgejahren kann sich das Anlageergebnis zudem um individuell anfallenden Depotkosten vermindern.

Die Performance wird anhand der BVI Methode ermittelt. Die Fondspersformance gemäß BVI-Methode ist die prozentuale Änderung des Anteilswertes zwischen Beginn und Ende des Berechnungszeitraums. Dabei wird von der Wiederanlage evtl. Ausschüttungen ausgegangen.

Die BVI Fondskategorie ist aus der Feinkategorisierung des BVI abgeleitet.

Die Top-10-Einzelpositionen verstehen sich ohne Berücksichtigung von Derivaten.

Die Position Cash beinhaltet Bankguthaben, Festgelder, Termingelder, Dividendenansprüche und Forderungen/Verbindlichkeiten.

Alle Angaben zur Asset-Klasse Renten beziehen sich auf das Fondsvermögen.

Alle Angaben zur Asset-Klasse Investmentanteile beziehen sich auf das Fondsvermögen.

Alle Angaben zur Asset-Klasse Aktien beziehen sich auf das Fondsvermögen.

Bei der Ermittlung des EU-Zwischengewinnes wurde ein Ertragsausgleich berücksichtigt.

Angaben zu Aktiengewinn für PersG/Sonstiges BV sind für betriebliche Anleger i.S.d. § 3 Nr. 40 EStG.

Die Angaben Aktiengewinn Körperschaften sind für körperschaftsteuerpflichtige Anleger.

Alle angegebenen Daten sind vorbehaltlich der Prüfung durch die Wirtschaftsprüfer zu den jeweiligen Berichtsterminen. Die Ausführungen gehen von unserer Beurteilung der gegenwärtigen Rechts- und Steuerlage aus. Für die Richtigkeit der hier angegebenen Informationen übernimmt Universal-Investment keine Gewähr. Änderungen vorbehalten.

Risikohinweis: Das Sondervermögen weist aufgrund seiner Zusammensetzung / der von dem Fondsmanagement verwendeten Techniken eine erhöhte Volatilität auf, d.h. die Anteilspreise können auch innerhalb kurzer Zeiträume stärkeren Schwankungen nach unten oder nach oben unterworfen sein.

Die durationsgewichtete Portfoliorendite wird berechnet, indem die Renditen der einzelnen Positionen zusätzlich zu ihrem Marktwert auch mit ihrer Duration, also ihrer durchschnittlichen Kapitalbindungsdauer, gewichtet werden. Somit erhalten Papiere mit längerer Laufzeit ein größeres Gewicht als Papiere, die kurz vor ihrer Endfälligkeit stehen und nur noch für kurze Zeit die ausgewiesene Rendite erwirtschaften.

Die Macaulay Duration beschreibt die durchschnittliche Kapitalbindungsdauer der Geldanlage in einem Rentenpapier unter Berücksichtigung aller über die Restlaufzeit anfallenden Zahlungen. Sie kann auch als barwertgewichteter Mittelwert aller Zeitpunkte interpretiert werden, zu denen der Anleger Zahlungen aus einem Wertpapier erhält. Für Nullkuponanleihen entspricht die Macaulay Duration der Restlaufzeit der Anleihe, da lediglich bei Endfälligkeit eine Auszahlung erfolgt.

Die Modified Duration ist ein Maß für die Zinssensitivität des Anleihepreises auf eine marginale Änderung der Rendite. Sie zeigt die prozentuale Änderung des Preises bei einer Renditeänderung von 1 Prozent. Je größer die Änderung der Rendite tatsächlich ist, desto ungenauer ist jedoch die prognostizierte Veränderung des Anleihepreises. Um die Preisveränderung einer Anleihe präzise berechnen zu können, muss die Konvexität der Preisfunktion berücksichtigt werden.

Die Performance-Kennzahlen und Risk-adjusted Performance-Kennzahlen beziehen sich marktüblich auf einen Zeitraum der vergangenen drei Jahre. Für Fonds, deren Historie zwischen ein und drei Jahren liegt beziehen sich die Kennzahlen auf den Zeitraum seit Auflage des Fonds.

Volatilität: Unter Volatilität ist das "Schwankungsrisiko" z. B. eines Fonds zu verstehen. Als mathematische Grundlage dient die Standardabweichung der Performancezahlen über den betrachteten Zeitraum; annualisiert wird diese als Volatilität bezeichnet. Eine Volatilität von 5% bei einer durchschnittlichen Jahresperformance von 7% besagt, dass die nächste Jahresperformance mit 68,27% Wahrscheinlichkeit zwischen 2% (= 7% - 5%) und 12% (= 7% + 5%) zu erwarten ist.

Sharpe-Ratio: Die Sharpe Ratio ist die Differenz zwischen erzielter Performance p.a. und risikolosem Zins (Citigroup Euro 3 M TR (EUR)) p.a., dividiert durch die Volatilität. Sie lässt sich daher als "Risikoprämie pro Einheit am eingegangenen Gesamtrisiko" interpretieren. Grundsätzlich ist es umso besser, je höher sie ist (hohe Performance bei geringem Risiko). Auf Grund ihrer Konzeption als relative Größe können Sharpe Ratios verschiedener Portfolios sowohl untereinander als auch mit der Benchmark verglichen werden.

Tracking Error: Der Tracking Error ist ein Maß für das "Aktive Risiko" eines Fonds gegenüber der Benchmark. Berechnet wird er als annualisierte Standardabweichung der Performance-Differenzen zwischen Fonds und Benchmark. Daher ist er ein Maß für das Abweichungsrisiko der Fondspersformance von der Benchmarkperformance.

Information Ratio: Mathematisch ist die Information Ratio die Überschussrendite (Fonds vs. Benchmark) dividiert durch den Tracking Error (aktives Risiko). Grundsätzlich ist es umso besser, je höher dieser Wert ist. Bei einer Information Ratio von z. B. 0,25 konnte der Portfoliomanager ein Viertel des aktiven Risikos in aktive Rendite umwandeln.

Beta: Der Beta-Faktor einer Anlage ist ein Maß für die gemeinsame Entwicklung der Performance von Portfolio und Benchmark. Er gibt darüber Auskunft, wie der lineare Zusammenhang (siehe Korrelation) zwischen beiden aussieht. Er sagt jedoch nichts darüber aus, ob dieser Zusammenhang überhaupt besteht: Daher verlangt ein aussagekräftiges Beta eine hohe Korrelation (nahe 1). In einem steigendem Markt ist ein Beta > 1 vorteilhaft, in einem fallenden Markt ein Beta < 1.

Korrelation: Die Korrelation misst, wie stark der Zusammenhang zwischen Fonds- und Benchmarkperformance ist. Sie kann Werte zwischen -1 und +1 annehmen. Ein Wert von +1 bedeutet einen vollständigen Gleichlauf zwischen Fonds- und Benchmarkperformance, ein Wert von -1 bedeutet einen vollständig gegensätzlichen Verlauf. Bei einem Wert von Null besteht kein Zusammenhang zwischen Fonds- und Benchmarkperformance.

Treynor-Ratio: Die Treynor-Ratio ist eine auf dem Capital Asset Pricing Model (CAPM) basierende Kennzahl. Sie bezeichnet das Verhältnis der aktiven Rendite zum Betafaktor. Damit ist die Treynor-Ratio ein Maß für die erzielte Überschussrendite pro übernommener Einheit an nicht diversifizierbarem Risiko.

Jensen's Alpha: Die Kennzahl Jensen's Alpha ist die realisierte aktive Rendite des Fonds gegenüber der prognostizierten Rendite aus dem Capital Asset Pricing Model (CAPM). Das Jensen Alpha stellt damit die Abweichung von realisierter und prognostizierter Rendite dar.

Maximaler Verlust: Der Maximum Drawdown gibt den maximalen Verlust an, den ein Anleger innerhalb eines Betrachtungszeitraumes hätte erleiden können. Er stellt somit den maximal kumulierten Verlust innerhalb einer betrachteten Periode dar. Die Länge des Drawdowns ist die Zeitspanne vom Beginn der Verlustperiode bis zum Erreichen des Tiefstkurses.

Calmar Ratio: Die Calmar Ratio ist verwandt mit der Sharpe-Ratio, verwendet aber statt der Standardabweichung den Maximum Drawdown des ausgewerteten Zeitraums, um das Investorenrisiko zu quantifizieren.

Value at Risk (VaR): Der Value at Risk (ex post) ist der maximal mögliche Verlust des Fonds bei geg. Haltedauer und Konfidenzniveau abgeleitet auf der Basis der Standardabweichung der Fondsreturns.

