

Dies ist eine Marketingmitteilung.
Bitte lesen Sie den Prospekt bzw. die Produktinformation
zum Fonds sowie das KIID/KID sorgfältig durch, bevor
Sie Ihre endgültige Anlageentscheidung treffen.

31. Januar 2023

Deutschland

Credit Suisse (Lux) Global High Yield Bond Fund

ein Subfonds des CS Investment Funds 1 - Klasse EBH CHF

Anlagepolitik

Anlageziel ist eine Kapitalwertsteigerung in CHF innerhalb festgelegter Risikoparameter. Die Anlagen können auf jede beliebige Währung lauten. Der grösste Teil des Vermögens des Subfonds wird in Schuldtitel, Anleihen, Notes und ähnliche fest- und variabel verzinsliche Wertpapiere (inkl. Wertpapiere mit Emissionsdisagio) von Unternehmensemittlern im Non-Investment-Grade-Sektor investiert.

Fondsdaten

Fondsmanager	Credit Suisse Asset Management LLC
Fondsmanager seit	01.11.2017
Standort Fondsmanager	New York
Fondsleitung	Credit Suisse Fund Management S.A.
Fondsdomizil	Luxemburg
Fondswährung	USD
Ende des Geschäftsjahres	31. Oktober
Fondsvermögen (in Mio.)	616,30
Emissionsdatum	22.05.2008
Managementgebühr p.a. 2)	0,52%
Laufende Kosten 2)	0,68%
Performance Fee (EU Pool) in %	None
Hurdle-Rate	-
Benchmark (BM)	Bloomberg Global High Yield Corp. (TR) (CHF-H) (07/14)
Swinging single pricing (SSP) 4)	Ja
Anlageklasse	Tranche EBH (thesaurierend)
Währung der Anteilklasse	CHF
ISIN	LU0340004760
Bloomberg Ticker	CSGLHYR LX
WKN	A0Q2R6
Nettoinventarwert	184,03
Rücknahmen	Täglich

Morningstar Rating per 31.01.2023 **★★★★**

4) Weitere Einzelheiten sind dem entsprechenden Abschnitt «Nettovermögenswert» im Fondsprospekt zu entnehmen.

Laufzeit und Rendite

	Fonds
Rendite auf Verfall in % 3)	4,52
Yield-to-worst in % (brutto)	8,70
Durchschnittliche Restlaufzeit in Jahren	5,69
Modified Duration in Jahren	4,52

Fondsstatistik

	3 Jahre	5 Jahre
Annualisierte Volatilität in %	10,95	8,85
Information Ratio	-0,25	-0,06
Tracking Error (Ex post)	1,48	1,25
Maximaler Verlust in % 5)	-16,15	-16,15

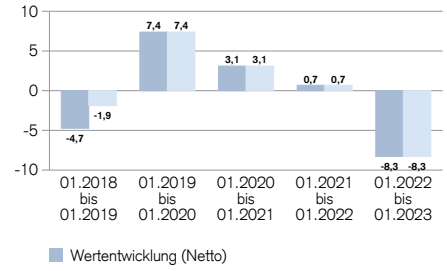
5) Der maximale Verlust ist die tiefste kumulierte Rendite in einer bestimmten Periode.

Anzahl der Titel

Fonds	311
--------------	-----

Bruttowertentwicklung in CHF (zurückgesetzt auf Basis 100) und Wertentwicklung in %

Die historische Wertentwicklung ist kein Indikator für die zukünftige Rendite. Weder die simulierte noch die historische Wertentwicklung ist ein zuverlässiger Indikator für aktuelle oder zukünftige Wertentwicklung.

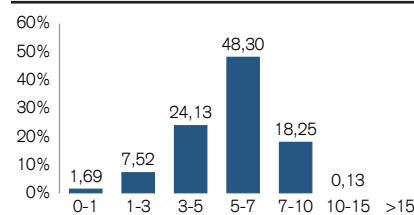


Bruttowertentwicklung: Wertentwicklung unter Berücksichtigung der auf Fondsebene anfallenden Kosten.
Nettowertentwicklung: Neben den auf Fondsebene anfallenden Kosten wird auch der maximale Ausgabeaufschlag in Höhe von 3,00% berücksichtigt. Depotführungsgebühren sind in der Darstellung nicht berücksichtigt und würden sich bei Berücksichtigung negativ auf die Wertentwicklung auswirken.

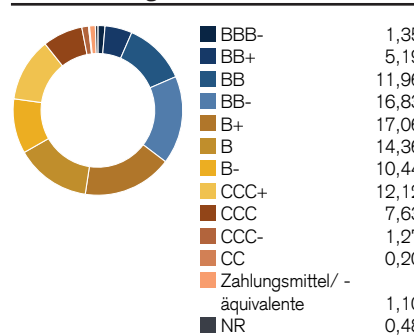
Bruttowertentwicklung in CHF unter Berücksichtigung interner Kosten

	1 Monat	3 Monate	YTD	1 Jahr	3 Jahre	5 Jahre
Fonds	3,41	5,30	3,41	-8,28	-4,80	0,31
Benchmark	3,34	5,42	3,34	-8,07	-3,70	0,69

Restlaufzeiten in Jahren

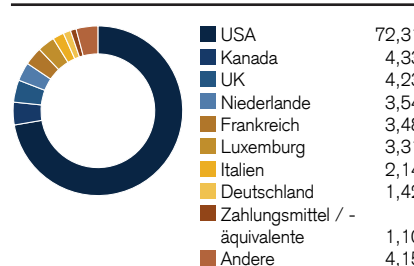


Kredit-Ratings in %



Linear gewichtetes durchschnittliches Bonitätsrating = B+

Länder in %



Sektoren in %

Sektor	Anteil (%)
Basisindustrien	16,56
Technologie & Elektronik	12,39
Investitionsgüter	11,76
Dienstleistungen	10,28
Finanzdienstleistungen	7,25
Einzelhandel	6,85
Energie	6,41
Medien	5,47
Gesundheitswesen	5,30
Telekommunikations- Dienste	4,48
Freizeit	4,03
Versicherungen	2,21
Konsumgüter	2,00
Immobilien	1,78
Kraftfahrzeuge	1,66
Transportwesen	1,42
Andere	0,15

Währungen in %

Währung	Anteil (%) vor Absicherung
USD	82,82
EUR	15,60
GBP	1,58

Top 10 der Emittenten in %

Position	Emittent	Anteil (%) in % d. Vermög.
1	GEMS MENASA Cayman Ltd / GEMS Education Delaware LLC	1,37
2	Virtusa Corp	1,35
3	National Financial Partners Corp	1,32
4	Granite US Holdings Corp	1,25
5	GYP Holdings III Corp	1,19
6	Foundation Building Materials Inc	1,18
7	ATS Corp	1,09
8	Iqera Group SAS	1,05
9	Rockies Express Pipeline LLC	1,02
10	Compass Group Diversified Holdings LLC	1,01
Total		11,83

1) Das Rendite-Risiko-Profil des Fonds zeigt die Wertschwankungen, die eine Anlage im Fonds in den letzten fünf Jahren verzeichnet hätte, wobei simulierte Performance-Daten verwendet wurden, wenn keine historische Daten vorlagen. Die Risikoeinstufung des Fonds kann sich zukünftig ändern. Bitte beachten Sie, dass mögliche höhere Gewinne in der Regel auch mögliche höhere Verluste bedeuten. Die tiefste Risikokategorie bedeutet nicht, dass der Fonds risikofrei ist.

2) Wenn die Währung eines Finanzprodukts und/oder dessen Kosten von Ihrer Referenzwährung abweichen, können die Rendite und die Kosten aufgrund von Währungsschwankungen steigen oder sinken.

Die auf dieser Seite dargestellte Asset Allocation kann sich im Zeitverlauf ändern.

3) Die Portfolio Rendite berücksichtigt die Währungsabsicherung, wogegen die hier dargestellte Benchmark Rendite die Währungsabsicherung nicht berücksichtigt. Die Rendite auf Verfall wird in der Währung der Anteilklasse berechnet.

Mögliche Risiken

Das Risiko- und Ertragsprofil des Fonds widerspiegelt nicht das Risiko unter zukünftigen Bedingungen, die von der Situation in der Vergangenheit abweichen. Dies gilt auch für folgende Ereignisse, die zwar selten auftreten, jedoch große Auswirkungen haben können.

- **Kreditrisiko:** Emittenten von vom Fonds gehaltenen Vermögenswerten zahlen unter Umständen keine Zinsen oder zahlen bei Fälligkeit Kapital nicht zurück. Die Anlagen des Fonds haben ein erhebliches Kreditrisiko.
- **Liquiditätsrisiko:** Vermögenswerte können nicht zwangsläufig innerhalb eines angemessenen Zeitrahmens zu begrenzten Kosten verkauft werden. Die Anlagen des Fonds könnten eine eingeschränkte Liquidität aufweisen. Der Fonds wird dieses Risiko durch diverse Massnahmen abzuschwächen versuchen.
- **Gegenparteiisiko:** Der Konkurs oder die Insolvenz der Derivat-Gegenparteien des Fonds können zu einem Zahlungs- oder Lieferausfall führen. Der Subfonds wird dieses Risiko durch Entgegennahme von Finanzinstrumenten, die als Garantien gegeben werden, abzuschwächen versuchen.
- **Ereignisrisiko:** Sollte ein Trigger-Ereignis eintreten, wird das bedingte Kapital in Eigenkapital umgewandelt oder abgeschrieben, was zu einem erheblichen Wertverlust führen kann.
- **Operationelles Risiko:** Fehlerhafte Prozesse, technische Fehler oder Katastrophen können zu Verlusten führen.
- **Politische und rechtliche Risiken:** Anlagen unterliegen Änderungen von Vorschriften und Standards, die in einem bestimmten Land gelten. Dies umfasst Einschränkungen der Währungskonvertibilität, die Erhebung von Steuern oder Transaktionskontrollen, Beschränkungen bei Eigentumsrechten oder andere rechtliche Risiken. Anlagen in weniger entwickelte Finanzmärkte können ein erhöhtes operatives, rechtliches oder politisches Risiko für den Fonds bedeuten.
- **Nachhaltigkeitsrisiken:** Nachhaltigkeitsrisiken umfassen ökologische, soziale oder Governance-bezogene Ereignisse oder Bedingungen, die sich in Abhängigkeit vom jeweiligen Sektor-, Branchen- und Unternehmensengagement in erheblichem Masse nachteilig auf die Rendite auswirken können.

Sämtliche Angebotsunterlagen einschliesslich der vollständigen Risikohinweise sind kostenlos bei einem Credit Suisse Kundenberater oder gegebenenfalls über FundSearch (credit-suisse.com/fundsearch) erhältlich.

Datenquellen ab 31. Januar 2023: Credit Suisse, sofern nicht anders angegeben.

Wichtige Hinweise

Dieses Material stellt Marketingmaterial der Credit Suisse Group AG und/oder mit ihr verbundener Unternehmen (nachfolgend «CS» genannt) dar.

Dieses Material stellt weder ein Angebot oder eine Aufforderung zur Emission oder zum Verkauf noch einen Bestandteil eines Angebots oder einer Aufforderung zur Zeichnung oder zum Kauf von Wertpapieren oder anderen Finanzinstrumenten oder zum Abschluss einer anderen Finanztransaktion dar. Ebenso wenig stellt es eine Aufforderung oder Empfehlung zur Partizipation an einem Produkt, einem Angebot oder einer Anlage dar.

Diese Marketingmitteilung stellt kein rechtsverbindliches Dokument und keine gesetzlich vorgeschriebene Produktinformation dar.

Dieses Material stellt in keiner Weise ein Anlageresearch oder eine Anlageberatung dar und darf nicht für Anlageentscheidungen herangezogen werden. Es berücksichtigt weder Ihre persönlichen Umstände noch stellt es eine persönliche Empfehlung dar, und die enthaltenen Informationen sind nicht ausreichend für eine Anlageentscheidung.

Die in diesem Dokument enthaltenen Informationen und Meinungen repräsentieren die Sicht der CS zum Zeitpunkt der Erstellung und können sich jederzeit und ohne Mitteilung ändern. Sie stammen aus Quellen, die für zuverlässig erachtet werden.

Die CS gibt keine Gewähr hinsichtlich des Inhalts und der Vollständigkeit der Informationen und lehnt, sofern rechtlich möglich, jede Haftung für Verluste ab, die sich aus der Verwendung der Informationen ergeben. Ist nichts anderes vermerkt, sind alle Zahlen ungeprüft. Die Informationen in diesem Dokument dienen der ausschliesslichen Nutzung durch den Empfänger.

Die Angaben in diesem Material können sich nach dem Datum der Veröffentlichung dieses Materials ohne Ankündigung ändern, und die CS ist nicht verpflichtet, die Angaben zu aktualisieren.

Dieses Material kann Angaben enthalten, die lizenziert und/oder durch geistige Eigentumsrechte der Lizenzinhaber und Schutzrechtsinhaber geschützt sind. Nichts in diesem Material ist dahingehend auszulegen, dass die Lizenzinhaber oder Schutzrechtsinhaber eine Haftung übernehmen. Das unerlaubte Kopieren von Informationen der Lizenzinhaber oder Schutzrechtsinhaber ist strengstens untersagt.

Sämtliche Angebotsunterlagen, das heisst der Prospekt oder Platzierungsprospekt, das Key Investor Information Document (KIID), das Key Information Document (KID), die Vertragsbedingungen der Fonds sowie die Jahres- und Halbjahresberichte («die vollständigen Angebotsunterlagen») sind, soweit verfügbar, kostenlos bei der/den unten aufgeführten juristischen Person/-en in einer der jeweils unten genannten Sprachen und gegebenenfalls über FundSearch (amfunds.credit-suisse.com/global/de) erhältlich. Angaben zu Ihren örtlichen Vertriebsstellen, Vertretungen, Informationsstellen, gegebenenfalls Zahlstellen sowie zu Ihren örtlichen Ansprechpartnern für das/die Anlageprodukt(e) sind unten aufgeführt.

Die einzigen rechtsverbindlichen Bedingungen der in diesem Material beschriebenen Anlageprodukte, einschliesslich der Risikoerwägungen, Ziele, Gebühren und Auslagen, sind im Verkaufsprospekt, dem Platzierungsprospekt, den Zeichnungsdokumenten, dem Fondsvertrag und/oder anderen für den Fonds massgeblichen Dokumenten festgelegt.

Die vollständige Darstellung der Eigenschaften von in diesem Material genannten Produkten sowie die vollständige Darstellung der mit den jeweiligen Produkten verbundenen Chancen, Risiken und Kosten entnehmen Sie bitte den jeweils zugrunde liegenden Wertpapierprospekten, Verkaufsprospekten oder sonstigen weiterführenden Produktunterlagen, welche wir Ihnen auf Nachfrage jederzeit gerne zur Verfügung stellen.

Bei der in dieser Marketingmitteilung beworbenen Anlage handelt es sich um den Erwerb von Fondsaktien oder -anteilen und nicht um den Erwerb von zugrunde liegenden Vermögenswerten. Die zugrunde liegenden Vermögenswerte sind ausschliessliches Eigentum des Fonds.

Dieses Material darf nicht an Dritte weitergegeben oder verbreitet und vervielfältigt werden. Jegliche Weitergabe, Verbreitung oder Vervielfältigung ist unzulässig und kann einen Verstoß gegen den Securities Act oder den Wertpapiergesetzen von 1933 in seiner jeweiligen Fassung (der «Securities Act») bedeuten. Die hierin genannten Wertpapiere wurden oder werden nach dem Securities Act oder den Wertpapiergesetzen von US-Bundesstaaten nicht registriert, und mit gewissen Ausnahmen dürfen sie weder in den Vereinigten Staaten noch für Rechnung oder zugunsten von US-Personen angeboten, verpfändet, verkauft oder anderweitig übertragen werden.

Zudem können im Hinblick auf das Investment Interessenkonflikte bestehen.

In Zusammenhang mit der Erbringung von Dienstleistungen bezahlt die Credit Suisse AG und/oder mit ihr verbundene Unternehmen unter Umständen Dritten oder erhält von Dritten als Teil ihres Entgelts oder in anderer Weise eine einmalige oder wiederkehrende Vergütung (z.B. Ausgabaufschläge, Platzierungsprovisionen oder Vertriebsfolgeprovisionen).

Potenzielle Anleger sollten (mit ihren Steuer-, Rechts- und Finanzberatern) selbstständig und sorgfältig die in den verfügbaren Materialien beschriebenen spezifischen Risiken und die geltenden rechtlichen, regulatorischen, kredit-spezifischen, steuerlichen und buchhalterischen Konsequenzen prüfen, bevor sie eine Anlageentscheidung treffen.

Der Manager des alternativen Investmentfonds bzw. die (OGAW)-Verwaltungsgesellschaft kann beschliessen, lokale Vereinbarungen zur Vermarktung von Fondsaktien bzw. -anteilen zu kündigen, einschliesslich Registrierungen zu widerrufen oder den Versand von Mitteilungen an die lokale Aufsichtsbehörde einzustellen. Eine deutsch- und englischsprachige Zusammenfassung der Anlegerrechte betreffend Anlagen in im Europäischen Wirtschaftsraum (EWR) domizilierten Investmentfonds, welche von Credit Suisse Asset Management verwaltet oder finanziert werden, ist erhältlich unter www.credit-suisse.com/am/regulatory-information.

Im Zusammenhang mit Anlegerrechten können auch lokale Gesetze anwendbar sein.

© 2023 Morningstar, Inc. Alle Rechte vorbehalten. Die Informationen hierin: (1) sind Eigentum von Morningstar und/oder seiner Content-Provider, (2) dürfen weder vervielfältigt noch verteilt werden und (3) ihre Richtigkeit, Vollständigkeit und Aktualität werden nicht gewährleistet. Weder Morningstar noch seine Content-Provider sind für Schäden oder Verluste verantwortlich, die sich aus einer Nutzung dieser Informationen ergeben. Die Wertentwicklung in der Vergangenheit stellt keine Garantie für künftige Ergebnisse dar. Copyright © 2023 Credit Suisse Group AG und/oder mit ihr verbundene Unternehmen. Alle Rechte vorbehalten.

Deutschland: Zahlstelle: Credit Suisse Fund Services (Luxembourg) S.A., 5, rue Jean Monnet, L-2180 Luxembourg

Informationsstelle, Vertriebsstelle, falls dieses Dokument vertrieben wird durch: Credit Suisse (Deutschland) AG, Taunustor 1, D-60310 Frankfurt am Main

* Rechtseinheit, von der die vollständigen Angebotsunterlagen, die wesentlichen Informationen für den Anleger (Key Investor Information Document, KIID), die Fondsreglemente sowie die Jahres- und Halbjahresberichte der Fonds, soweit einschlägig, kostenlos bezogen werden können.