

BGF Global Allocation Fund

KLASSE A2 HEDGED Australian Dollar

BlackRock Global Funds

Sofern nicht anders angegeben, sind die Informationen über die Wertentwicklung, Portfolioaufgliederung und das Nettovermögen vom: 28.Feb..2025. Alle weiteren Daten per 14.März.2025.

Bei diesem Dokument handelt es sich um Werbematerial. Für Anleger im Deutschland. Anleger sollten vor einer Anlage die wesentlichen Anlegerinformationen (KIID) / das PRIIPs-Dokument (BiB) und den Verkaufsprospekt lesen und werden auf die vollständige Aufzählung der Risiken des Fonds im Verkaufsprospekt verwiesen.

FONDSÜBERBLICK

- Der Fonds strebt durch eine Kombination aus Kapitalwachstum und Erträgen auf das Fondsvermögen die Maximierung einer Rendite aus Ihrer Anlage an.
- Unter normalen Marktbedingungen legt der Fonds weltweit mindestens 70 % seines Gesamtvermögens in Eigenkapitalinstrumenten (z. B. Aktien) und festverzinslichen (fv) Wertpapieren an. Fv Wertpapiere umfassen Anleihen und Geldmarktinstrumente (d. h. Schuldverschreibungen mit kurzen Laufzeiten). Der Fonds kann auch Einlagen und Barmittel halten.
- Vorbehaltlich des Vorstehenden können die Anlageklassen und der Umfang, in dem der Fonds in diese investiert ist, je nach Marktbedingungen uneingeschränkt variieren.

RISIKOINDIKATOR

Niedrigeres Risiko

Potenziell niedrigere Rendite

Höheres Risiko

Potenziell höhere Rendite



RISIKEN IM ZUSAMMENHANG MIT KAPITAL: Der Wert der Anlagen und die daraus entstandenen Erträge sind nicht garantiert und können sowohl fallen als auch steigen. Anleger erhalten den ursprünglich investierten Betrag eventuell nicht zurück.

WESENTLICHE RISIKEN:

- Kreditrisiken, Zinsschwankungen und/oder der Ausfall eines Emittenten haben wesentliche Auswirkungen auf die Wertentwicklung von festverzinslichen Wertpapieren. Potenzielle oder effektive Herabstufungen der Kreditwürdigkeit können zu einem Risikoniveau führen.
- Der Wert von Aktien und aktienähnlichen Papieren kann durch die täglichen Kursbewegungen an den Börsen beeinflusst werden. Weitere Einflussfaktoren sind Meldungen aus Politik und Wirtschaft sowie Unternehmensergebnisse und wichtige Unternehmensereignisse.
- Derivate können äußerst stark auf Änderungen des ihnen zugrunde liegenden Vermögenswerts reagieren und das Ausmaß von Verlusten und Gewinnen erhöhen. Der Fondswert unterliegt demzufolge größeren Schwankungen. Die Auswirkungen für den Fond können größer sein, wenn Derivate in großem Umfang oder auf komplexe Weise eingesetzt werden.
- Kontrahentenrisiko: Die Zahlungsunfähigkeit von Instituten, die Dienstleistungen wie die Verwahrung von Vermögenswerten anbieten oder als Kontrahent bei Derivategeschäften oder Geschäften mit anderen Instrumenten auftreten, kann zu Verlusten für den Fonds führen.
- Kreditrisiko: Möglicherweise zahlt der Emittent eines vom Fonds gehaltenen Vermögensgegenstandes fällige Erträge nicht aus oder zahlt Kapital nicht zurück.
- Liquiditätsrisiko: Geringere Liquidität bedeutet, dass es nicht genügend Käufer oder Verkäufer gibt, um Anlagen leicht zu verkaufen oder zu kaufen.

ECKDATEN

Einschränkung¹¹: S&P 500 (36%); FTSE World (ex-US) (24%); 5 Yr US Treasury Note (24%) and FTSE Non-USD World Government Bond Index (16%)

Vergleichs¹²: FTSE World Index

Vergleichs¹³: FTSE World Government Bond Index

Anlageklasse: Multi-Asset

Auflegungsdatum des Fonds: 03.Jan..1997

Auflegungsdatum der Anteilsklasse: 22.Jan..2010

Basiswährung: USD

Basiswährung der Anteilsklasse: AUD

Gewinnverwendung: thesaurierend

Nettovermögen des Fonds (M): 15.344,91 USD

Morningstar Kategorie: Other Allocation

SFDR-Klassifizierung: Andere

Domizil: Luxemburg

ISIN: LU0468326631

Verwaltungsgesellschaft: BlackRock (Luxembourg) S.A.

GEBÜHREN

Jährliche Managementgebühr: 1,50%

Laufende Kosten: 1,77%

Performancegebühr: 0,00%

HANDELSINFORMATIONEN

Transaktionshäufigkeit: täglich, berechnet auf Basis von Terminpreisen

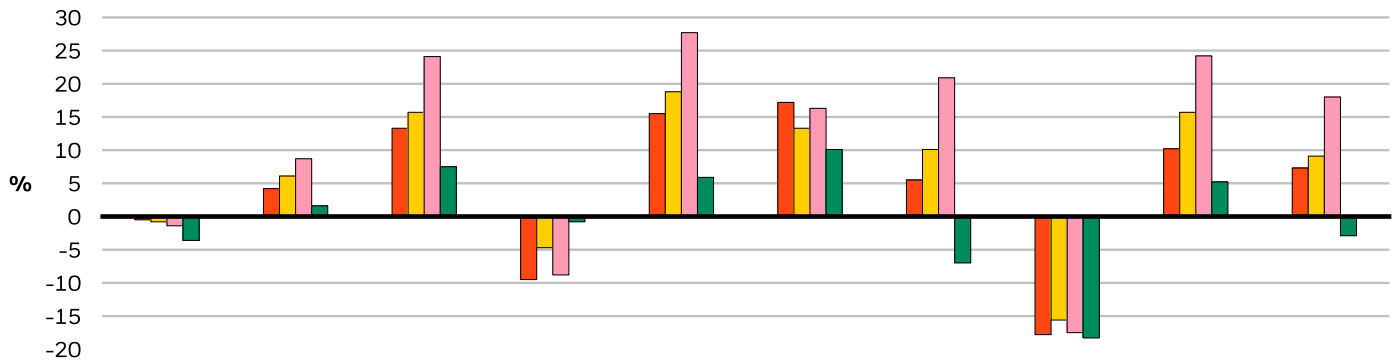
Transaktionsabwicklung: Transaktionsdatum +3 Tage

FONDSMANAGER

Rick Rieder

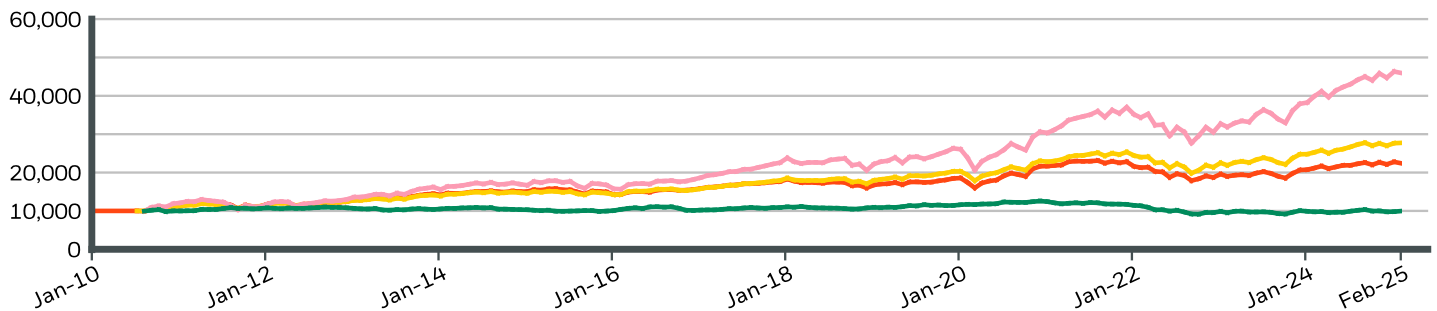
Russ Koesterich

WERTENTWICKLUNG IM KALENDERJAHR



	2015	2016	2017	2018	2019	2020	2021	2022	2023	2024
Anteilsklasse	-0,54	4,23	13,30	-9,49	15,46	17,16	5,48	-17,82	10,19	7,27
Einschränkung ^{†1}	-0,78	6,06	15,69	-4,68	18,79	13,34	10,13	-15,59	15,69	9,09
Vergleichs ^{†2}	-1,37	8,65	24,09	-8,77	27,74	16,33	20,95	-17,54	24,18	17,96
Vergleichs ^{†3}	-3,57	1,60	7,49	-0,84	5,90	10,11	-6,97	-18,26	5,19	-2,87

THEORETISCHER WERTZUWACHS BEI ANLAGE VON 10.000 AUD SEIT AUFLEGUNG



KUMULIERTE & ANNUALISIERTE WERTENTWICKLUNG



	KUMULIERT (%)					ANNUALISIERT (% p.a.)		
	1M	3M	6M	Seit Jahresanfang	1 Jahr	3 Jahre	5 Jahre	Seit Auflage
Anteilsklasse	-1,52	-0,99	0,64	1,24	5,98	1,76	5,17	5,72
Einschränkung ^{†1}	0,32	0,50	1,51	2,68	9,80	4,89	7,43	7,23
Vergleichs ^{†2}	-0,74	0,31	4,05	2,83	15,40	10,23	14,01	-
Vergleichs ^{†3}	1,40	-0,46	-2,08	1,87	1,84	-4,23	-3,22	-

Die aufgeführten Zahlen beziehen sich auf die Wertentwicklung in der Vergangenheit. Die Wertentwicklung in der Vergangenheit ist kein zuverlässiger Indikator für die künftige Entwicklung und sollte nicht der alleinige Entscheidungsfaktor bei der Auswahl eines Produkts oder einer Anlagestrategie sein. Die Wertentwicklung der Anteilsklasse und des Referenzindex werden in AUD angezeigt, die Wertentwicklung des Referenzindex der Währungsgesicherten Anteilsklasse werden in USD angezeigt. Die Wertentwicklung wird auf der Grundlage eines Nettoinventarwerts (NIW) mit reinvestiertem Bruttoertrag angezeigt, sofern vorhanden. Aufgrund von Währungsschwankungen kann Ihre Rendite höher oder geringer ausfallen, falls Sie in einer anderen Währung als derjenigen investieren, in der die Wertentwicklung in der Vergangenheit berechnet wurde. **Quelle:** BlackRock

- Anteilsklasse BGF Global Allocation FundKLASSE A2 HEDGED Australian Dollar
- Einschränkung^{†1} S&P 500 (36%); FTSE World (ex-US) (24%); 5 Yr US Treasury Note (24%) and FTSE Non-USD World Government Bond Index (16%)
- Vergleichs^{†2} FTSE World Index

Kontaktieren Sie uns

For EMEA: +44 (0) 20 7743 3300 • www.blackrock.com • investor.services@blackrock.com

 Anteilsklasse BGF Global Allocation FundKLASSE A2 HEDGED Australian Dollar
 Vergleichs¹³ FTSE World Government Bond Index

Kontaktieren Sie uns

For EMEA: +44 (0) 20 7743 3300 • www.blackrock.com • investor.services@blackrock.com

TOP AKTIENPOSITIONEN (%)

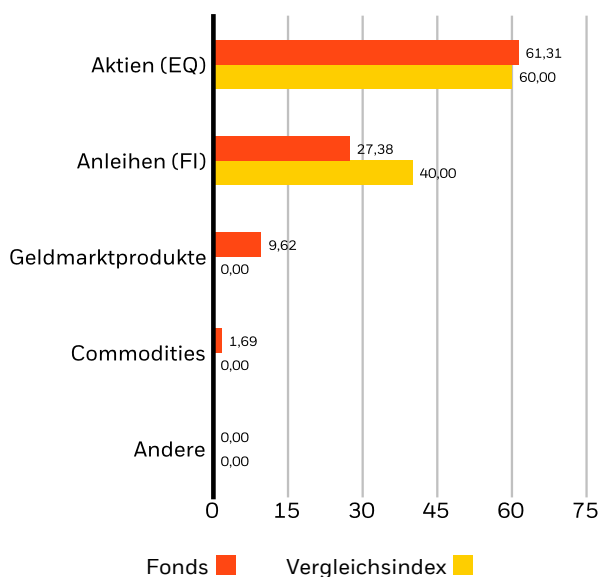
NVIDIA CORP	2,41%
MICROSOFT CORP	2,05%
AMAZON COM INC	2,05%
APPLE INC	1,87%
ALPHABET INC CLASS C	1,75%
META PLATFORMS INC CLASS A	1,52%
MASTERCARD INC CLASS A	0,96%
COSTCO WHOLESALE CORP	0,85%
WALMART INC	0,84%
PROGRESSIVE CORP	0,77%
Portfolio insgesamt	15,07%

Positionen unterliegen Änderungen.

PORTFOLIOMERKMALE

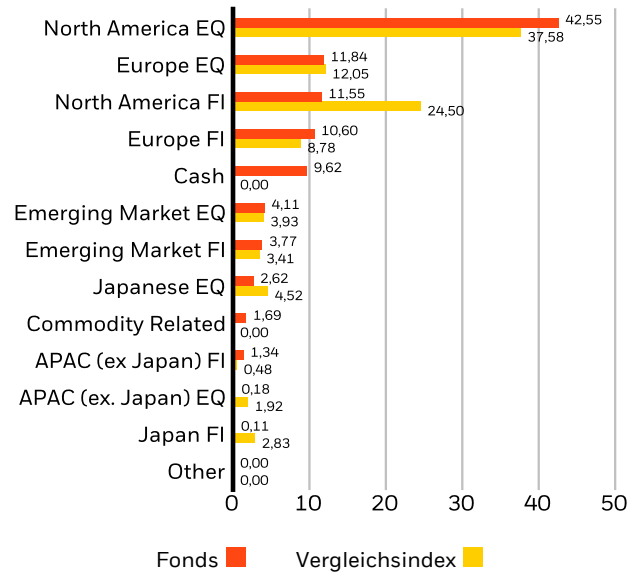
Aktie Kurs/Erträge (FY1) : 19,90x
Effektive Duration* : 1,97 Jahre
Festverzinslich Effektive Duration : 7,20 Jahre
Festverzinslich + Cash Effektive Duration : 5,32 Jahre
Gewichtete durchschnittliche Marktkapitalisierung (Mio.) : 605.420 USD
Anzahl der Emittenten : 1.305

VERMÖGENSAUFTEILUNG (%)



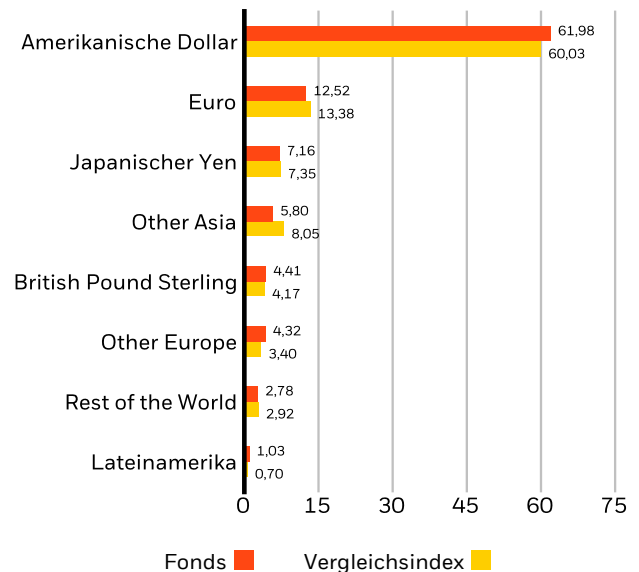
Allokationen unterliegen Änderungen. **Quelle:** BlackRock

REGIONALE ALLOKATION (%)²



Allokationen unterliegen Änderungen. **Quelle:** BlackRock

WÄHRUNGSAUFTEILUNG (%)²



Allokationen unterliegen Änderungen. **Quelle:** BlackRock

NACHHALTIGKEITSEIGENSCHAFTEN

Nachhaltigkeitseigenschaften können Anlegern dabei helfen, nicht-finanzbezogene Nachhaltigkeitsüberlegungen in ihren Anlageprozess zu integrieren. Anhand dieser Kennzahlen können Anleger Fonds auf Grundlage ihrer Chance und Risiken in Bezug auf Umwelt-, Sozial- und Governance- (ESG)-Kriterien beurteilen. Diese Analyse bietet Einblicke in die effiziente Verwaltung und die langfristigen finanziellen Aussichten eines Fonds.

Die nachstehenden Kennzahlen dienen ausschließlich Informationszwecken und sorgen für Transparenz. Das Vorhandensein von RSG-Ratings ist kein Anhaltspunkt dafür, wie oder ob ESG-Faktoren in einen Fonds einbezogen werden. Die Kennzahlen basieren auf MSCI ESG Fund Ratings und sofern aus den Fonds-Dokumenten nichts anderes hervorgeht und sie nicht im Anlageziel des Fonds berücksichtigt werden, ändert die Einbeziehung von ESG-Kriterien auch nicht das Anlageziel des Fonds oder beschränkt das Anlageuniversum des Fonds, und es liegen keine Anzeichen dafür vor, dass eine ESG- oder eine auf Folgenabschätzung basierende Anlagestrategie oder Ausschluss-Screenings von dem Fonds angewendet werden. Weitere Informationen zu Anlagestrategien des Fonds sind dem Fondsprospekt zu entnehmen.

MSCI ESG % Abdeckung	85,99%	MSCI ESG Fonds Rating (AAA-CCC)	A
MSCI ESG Qualitätswert – Peer Perzentil	70,93%	MSCI ESG Qualitätswert (0-10)	6,69
Fonds in Peer Group	227	Fonds Lipper Global Classification	Mixed Asset USD Bal – Global
MSCI-Daten zur gewichteten durchschnittlichen Kohlenstoffintensität in Prozent	66,01%	MSCI Gewichtete durchschnittliche Kohlenstoffintensität (Tonnen CO2E/ Mio. USD VERKÄUFE)	150,65

Sämtliche Daten stammen aus den ESG-Fondbewertungen von MSCI per **20.Jan..2025** auf Grundlage der Bestände per **30.Sept..2024**. Daher können die Nachhaltigkeitsmerkmale eines Fonds gegebenenfalls von den ESG-Fondbewertungen von MSCI abweichen.

Um in die ESG-Fondbewertung von MSCI aufgenommen zu werden, müssen 65 % (bzw. 50 % für Anleihe- und Geldmarktfonds) sämtlicher Wertpapierbestände des Fonds aus Wertpapieren mit ESG-Abdeckung durch MSCI ESG Research abgedeckt sein (bestimmte Barmittelpositionen und andere Vermögenswerte ohne Bedeutung für die ESG-Analyse von MSCI werden im Vorfeld von der Ermittlung der Gesamtbestände des Fonds ausgeschlossen; der absolute Wert von Short-Positionen wird zwar berücksichtigt, gilt jedoch nicht als abgedeckt), das Beteiligungsdatum des Fonds muss weniger als ein Jahr alt sein und der Fonds muss über mindestens zehn Wertpapiere verfügen.

WICHTIGE INFORMATIONEN:

Ein Teil der in diesem Dokument aufgeführten Informationen (die „Informationen“) wurden von MSCI ESG Research LLC bereitgestellt, ein registrierter Anlageberater nach dem US Investment Advisers Act von 1940, und können Daten von Tochtergesellschaften (einschließlich MSCI Inc. und seine Niederlassungen („MSCI“) oder Drittanbietern (jeweils ein „Datenanbieter“) enthalten, und dürfen ohne vorherige schriftliche Genehmigung weder ganz noch teilweise vervielfältigt oder weiterverbreitet werden. Die Informationen wurden nicht dem US SEC oder einer anderen Regulierungsbehörde vorgelegt und wurden nicht zugelassen. Die Informationen dürfen nicht zum Erstellen von oder in Verbindung mit abgeleiteten Werken verwendet werden. Des Weiteren stellen die Informationen kein Angebot zum Kauf, Verkauf oder Empfehlung für Wertpapiere, Finanzinstrumente oder Produkte oder Handelsstrategien dar und sollten nicht als Maßstab oder Garantie für die zukünftige Wertentwicklung, Analyse, Prognose oder Vorhersage verstanden werden. Einige Fonds können auf MSCI-Indizes basieren oder mit ihnen verbunden sein, und MSCI kann im Rahmen von Verwaltungs- oder anderen Maßnahmen auf Basis des Fondsvermögens eine Vergütung hierfür erhalten. MSCI hat Informationsbarrieren zwischen der Aktienindex-Research und bestimmten Daten errichtet. Keine der Informationen kann allein stehend zur Bestimmung verwendet werden, welche Wertpapiere zu kaufen oder zu verkaufen sind oder wann sie zu kaufen oder zu verkaufen sind. Die Informationen werden im gegenwärtigen Zustand zur Verfügung gestellt, und der Nutzer der Informationen trägt das volle Risiko für eine eventuelle Verwendung oder eine Entscheidung auf Grundlage dieser Informationen. Weder MSCI ESG Research noch ein anderer Datenanbieter gewähren ausdrückliche oder stillschweigende Zusicherungen oder Gewährleistungen (welche ausdrücklich ausgeschlossen sind) noch unterliegen sie einer Haftung für Fehler oder Auslassungen in Bezug auf die Informationen und daraus entstehende Schäden. Durch den oben angeführten Haftungsausschluss wird nicht die Haftung ausgeschlossen oder beschränkt, die nach den anwendbaren Gesetzen nicht ausgeschlossen oder begrenzt werden kann.

Kontaktieren Sie uns

For EMEA: +44 (0) 20 7743 3300 • www.blackrock.com • investor.services@blackrock.com

GLOSSAR

MSCI ESG Fonds Rating (AAA-CCC): Das MSCI ESG Rating wird als direkte Abbildung der ESG-Qualitätswerte berechnet und in Ratingkategorien umgesetzt (z. B. AAA = 8,6-10). Die ESG Ratings reichen von Anführer (AAA, AA), Durchschnitt (A, BBB, BB) zu Nachzügler (B, CCC).

MSCI ESG Qualitätswert (0-10): Der MSCI ESG Qualitätswert (0 – 10) für Fonds wird als gewichteter Durchschnitt der ESG-Werte der Fondsbestände berechnet. Der Wert berücksichtigt ebenfalls ESG-Ratingtrends von Beständen und das Engagement des Fonds in Bestände von Nachzüglern. MSCI-Werte legen Unternehmensbewertungen entsprechend ihrer Exposition gegenüber 35 branchenspezifischen ESG-Risiken zugrunde und sie berücksichtigen ihre Fähigkeit, wie sie im Vergleich zu ihren Konkurrenten mit diesen Risiken umgehen.

Fonds Lipper Global Classification: Die Fonds Peer Group gemäß der Definition der Lipper Global Classification.

MSCI Gewichtete durchschnittliche Kohlenstoffintensität (Tonnen CO₂E/Mio. \$ VERKÄUFE): Misst das Engagement eines Fonds in kohlenstoffintensive Unternehmen. Diese Zahl entspricht den geschätzten Treibhausgasemissionen pro 1 Million \$-Verkäufe der Fondsbestände. So können Fonds unterschiedlicher Größe miteinander verglichen werden.

SFDR-Klassifizierung: Artikel 8: Produkte, die ökologische oder soziale Merkmale und Verfahren der guten Unternehmensführung fördern.

Artikel 9: Produkte, die nachhaltige Anlagen zum Ziel haben und Verfahren der guten Unternehmensführung entsprechen. **Andere:** Produkte, die die Kriterien für die Einstufung als Artikel 8 oder 9 nicht erfüllen.

Effektive Duration: Die effektive Duration misst die Zinssensitivität eines Fonds. Einfach ausgedrückt: Je länger die Duration eines Fonds, umso sensibler reagiert der Fonds auf Zinsänderungen. Somit weist ein Fonds mit einer Duration von 10 Jahren eine doppelt so hohe Volatilität auf wie ein Fonds mit einer fünfjährigen Duration.

MSCI ESG % Abdeckung: Prozentsatz der Bestände eines Fonds mit MSCI ESG Ratingdaten.

MSCI ESG Qualitätswert – Peer Perzentil: Das ESG-Perzentil des Fonds im Vergleich zur Lipper Peer Group.

Fonds in Peer Group: Die Anzahl an Fonds aus der entsprechenden Lipper Global Classification Peer Group, die sich ebenfalls im ESG-Bericht befinden.

MSCI-gewichtete durchschnittliche Kohlenstoffintensität %-Abdeckung: Prozentsatz der Bestände des Fonds, für die MSCI-Daten zur Kohlenstoffintensität verfügbar sind. Die MSCI-gewichtete durchschnittliche Kohlenstoffintensität wird für Fonds mit jeder Deckung angezeigt. Fonds mit geringer Abdeckung repräsentieren angesichts der fehlenden Deckung möglicherweise nicht vollständig die CO₂-Merkmale des Fonds.

Durchschn. Marktkap.: Die durchschnittliche Marktkapitalisierung eines Aktienportfolios eines Fonds gibt Ihnen einen Eindruck vom Umfang der Unternehmen, in die der Fonds investiert. Die Marktkapitalisierung wird errechnet, indem die Anzahl der im Umlauf befindlichen Aktien eines Unternehmens mit dem Preis je Aktie multipliziert wird.

WICHTIGE INFORMATIONEN:

*Annahme 0 Duration für Aktien und Wertpapiere in Rohstoffen.

¹Der Vergleichsindex ist ein nicht verwalteter gewichteter Index, der sich wie folgt zusammensetzt aus: 36% S&P 500 Index; 24% FTSE World (ex US) Index; 24% ICE BofA Merrill Lynch Current 5- year US Treasury Index und 16% FTSE Non-US Dollar World Government Bond Index.

² % des Nettovermögens bilden das Engagement des Fonds auf der Grundlage des wirtschaftlichen Wertes von Wertpapieren. Es wird für Futures, Optionen, Swaps und Wandelanleihen angepasst. Allokationen unterliegen Änderungen. Die Zahlen ergeben insgesamt aufgrund der Rundung eventuell nicht 100 %

Die Risikostatistiken basieren auf monatlichen Fondsrenditen für den dreijährigen Berichtszeitraum. Benchmark-Risikomaße werden mit Bezug auf den FTSE World Index berechnet. Die Standardabweichung misst die Volatilität der Fondsrenditen. Eine höhere Abweichung steht für eine höhere Volatilität. Bei der Sharpe Ratio wird eine Standardabweichung des Fonds und ihre überschüssige Rendite (Differenz zwischen der Fondsrendite und der risikofreien Rendite von 90-tägigen Schatzwechseln) zur Bestimmung des Ertrags je Risikoeinheit verwendet.

Im Europäischen Wirtschaftsraum (EWR): herausgegeben von BlackRock (Netherlands) B.V., einem Unternehmen, das von der niederländischen Finanzmarktaufsicht zugelassen ist und unter ihrer Aufsicht steht. Eingetragener Firmensitz: Amstelplein 1, 1096 HA, Amsterdam, Tel.: +31(0)-20-549-5200. Handelsregister Nr. 17068311. Zu Ihrem Schutz werden Telefonate üblicherweise aufgezeichnet.

BlackRock Global Funds (BGF) ist eine offene Investmentgesellschaft, die in Luxemburg gegründet wurde und dort ihren Sitz hat. BGF-Anteile sind nur in bestimmten Ländern für den Vertrieb zugelassen. BGF steht nicht zum Vertrieb in den USA oder an US-Personen zur Verfügung. Produktinformationen zu BGF sollten in den USA nicht veröffentlicht werden. BlackRock Investment Management (UK) Limited ist die Hauptvertriebsgesellschaft von BGF und kann die Vermarktung jederzeit einstellen. Im Vereinigten Königreich sind Zeichnungen von BGF nur gültig, wenn sie auf der Grundlage des aktuellen Prospekts, der letzten Finanzberichte sowie der Wesentlichen Anlegerinformationen (Key Investor Information Document; KIID) erfolgen. Im EWR und in der Schweiz sind Zeichnungen von BGF nur gültig, wenn sie auf der Grundlage des aktuellen Prospekts, der letzten Finanzberichte sowie der Basisinformationsblätter gemäß der Verordnung über verpackte Anlageprodukte für Kleinanleger und Versicherungsanlageprodukte (PRIIPs-KIDs) erfolgen, die in den Rechtsordnungen, in denen die Fonds registriert sind, in der jeweiligen Landessprache verfügbar sind und die Sie unter www.blackrock.com auf den entsprechenden Produktseiten finden. Prospekte, Wesentliche Anlegerinformationen, PRIIPs-KIDs und Antragsformulare stehen Anlegern in bestimmten Ländern, in denen der betreffende Fonds nicht zugelassen ist, möglicherweise nicht zur Verfügung. Anleger sollten sich vor einer Anlage über alle Merkmale des Fondsziels informieren. Dazu gehören gegebenenfalls auch die Angaben zur Nachhaltigkeit und zu den nachhaltigen Merkmalen des Fonds, die im Prospekt enthalten sind, den Sie unter www.blackrock.com auf den jeweiligen Produktseiten finden, auf denen der Fonds zum Verkauf registriert ist. Informationen zu Anlegerrechten und zur Einreichung von Beschwerden finden Sie unter <https://www.blackrock.com/corporate/compliance/investor-right> in registrierten Rechtsordnungen in der jeweiligen Landessprache.

Dies ist eine Werbung für Finanzprodukte. Weitere Informationen, den Prospekt, die Basisinformationen gemäß der Verordnung über verpackte Anlageprodukte für Kleinanleger und Versicherungsanlageprodukte (PRIIPs-KIDs), den Jahresbericht und den Halbjahresbericht erhalten Sie kostenlos in Papierform von der Informationsstelle in Deutschland: BlackRock (Netherlands) B.V., Frankfurt (Germany) Branch, Frankfurt am Main, Bockenheimer Landstraße 2-4, 60306 Frankfurt am Main, sowie auf der Website www.blackrock.com/de in deutscher und englischer Sprache. BlackRock kann die Vermarktung jederzeit einstellen. Zahlstelle in Deutschland ist die J.P. Morgan AG, CIB / Investor Services – Trustee & Fiduciary, Taunustor 1 (Taunus Turm), D-60310 Frankfurt am Main. Anleger sollten alle Merkmale des Anlageziels des Fonds verstehen, bevor sie investieren. Informationen zu Anlegerrechten und zur Einreichung von Beschwerden finden Sie unter <https://www.blackrock.com/corporate/compliance/investor-right> in deutscher Sprache.

Alle hier angeführten Analysen wurden von BlackRock erstellt und können nach eigenem Ermessen verwendet werden. Die Resultate dieser Analysen werden nur bei bestimmten Gelegenheiten veröffentlicht. Die geäußerten Ansichten stellen keine Anlageberatung oder Beratung anderer Art dar und können sich ändern. Sie geben nicht unbedingt die Ansichten eines Unternehmens oder eines Teils eines Unternehmens innerhalb der BlackRock Gruppe wieder, und es wird keinerlei Zusicherung gegeben, dass sie zutreffen.

Dieses Dokument dient nur Informationszwecken. Es stellt weder ein Angebot noch eine Aufforderung zur Anlage in einen BlackRock Fonds dar und wurde nicht im Zusammenhang mit einem solchen Angebot erstellt.

© 2025 BlackRock, Inc. **Sämtliche Rechte vorbehalten. BLACKROCK, iSHARES und BLACKROCK SOLUTIONS sind Handelsmarken von BlackRock, Inc. oder ihren Niederlassungen in den USA und anderen Ländern. Alle anderen Marken sind Eigentum der jeweiligen Rechteinhaber.**

Kontaktieren Sie uns

For EMEA: +44 (0) 20 7743 3300 • www.blackrock.com • investor.services@blackrock.com