

# Lyxor iBoxx GBP Liquid Corporates Long Dated UCITS ETF - Dist

FACTSHEET

Marketing-  
Anzeige

31/12/2024

WERBUNG ■ HEADERMETASCONTAINER

## Wesentliche Informationen (Quelle : Amundi)

Nettoinventarwert (NAV) : **117,16 ( GBP )**  
 Datum des NAV : **31/12/2024**  
 Fondsvolumen : **4,68 ( Millionen GBP )**  
 ISIN-Code : **LU1407891602**  
 WKN : **LYX0VV**  
 Nachbildungsart : **Synthetischen**  
 Referenzindex :  
**100% MARKIT IBOXX GBP LIQUID CORPORATES LONG DATED MID PRICE TCA**  
 Datum der Letzte Ausschüttung : **10/12/2024**  
 Letzte Ausschüttung : **5,3600 ( GBP )**  
 Datum der ersten NAV : **10/11/2010**  
 Erster NAV : **100,00 ( GBP )**

## Anlageziel

Der Lyxor iBoxx GBP Liquid Corporates Long Dated UCITS ETF - Dist ist ein OGAW-konformer börsengehandelter Fonds mit dem Ziel, den Referenzindex Markt iBoxx GBP Liquid Corporates Long Dated Mid Price TCA TRI so genau wie möglich abzubilden.

## DEUTSCHE STEUERINFORMATIONEN

Mindestaktienquote : 0.0%  
 Fondstyp nach InvStG : Sonstiger Fonds

ETFs von Amundi sind effiziente, börsennotierte Anlageinstrumente, die Anlegern einen transparenten, liquiden und kostengünstigen Zugang zum Exposure des zugrundeliegenden Referenzindex bieten.

## Risiko-indikator (Quelle: Fund Admin)



Niedrigeres Risiko

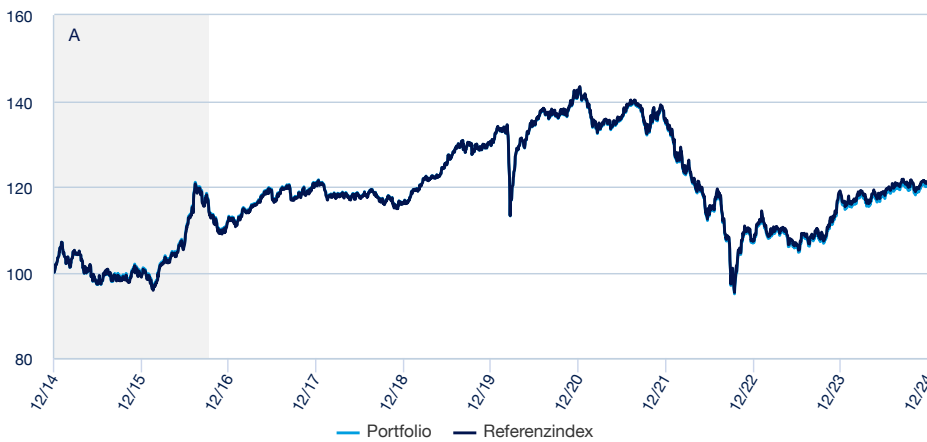
Höheres Risiko

Der Risiko-Indikator beruht auf der Annahme, dass Sie das Produkt für 3 Jahre lang halten. Der Gesamtrisikoindikator hilft Ihnen, das mit diesem Produkt verbundene Risiko im Vergleich zu anderen Produkten einzuschätzen. Er zeigt, wie hoch die Wahrscheinlichkeit ist, dass Sie bei diesem Produkt Geld verlieren, weil sich die Märkte in einer bestimmten Weise entwickeln oder wir nicht in der Lage sind, Sie auszubehalten.

« Technische Nettoinventarwerte können für jeden Kalendertag (ausgenommen Samstage und Sonntage), der weder ein Geschäftstag noch ein Handelstag ist, berechnet und veröffentlicht werden. Diese Technische Nettoinventarwerte können für jeden Kalendertag sind lediglich Richtwerte und bilden nicht die Grundlage für den Kauf, den Umtausch, die Rücknahme und/oder die Übertragung von Anteilen. »

## Wertentwicklung (Quelle: Fondsadministrator) - Die frühere Wertentwicklung lässt nicht auf zukünftige Renditen schließen.

### Wertentwicklung des Nettoinventarwertes (NAV) \* von 31/12/2014 bis 31/12/2024 (Quelle : Fund Admin)



A : Until 13/10/2016, the Funds performances recorded correspond to performances of the LYXOR UCITS ETF IBOXX / LIQUID CORPORATES LONG DATED fund. This fund was absorbed by the Fund on the 13/10/2016.

### Kumulierte Wertentwicklung\* (Quelle: Fondsadministrator)

seit dem	seit dem	1 Monat	3 Monate	1 Jahr	3 Jahre	5 Jahre	10 Jahre
	29/12/2023	29/11/2024	30/09/2024	29/12/2023	31/12/2021	31/12/2019	31/12/2014
<b>Portfolio ohne Ausgabeaufschlag</b>	2,11%	0,10%	0,40%	2,11%	-10,92%	-7,33%	20,35%
<b>Referenzindex</b>	2,21%	0,12%	0,43%	2,21%	-10,56%	-6,76%	21,14%
<b>Abweichung</b>	-0,10%	-0,02%	-0,03%	-0,10%	-0,36%	-0,57%	-0,79%

### Kalenderjahr Wertentwicklung\* (Quelle: Fund Admin)

	2024	2023	2022	2021	2020	2019	2018	2017	2016	2015
<b>Portfolio ohne Ausgabeaufschlag</b>	2,11%	10,20%	-20,83%	-5,30%	9,85%	11,78%	-3,95%	6,99%	13,63%	-0,50%
<b>Referenzindex</b>	2,21%	10,39%	-20,73%	-5,20%	9,97%	11,89%	-3,86%	7,09%	13,76%	-0,86%
<b>Abweichung</b>	-0,10%	-0,19%	-0,10%	-0,10%	-0,12%	-0,11%	-0,09%	-0,10%	-0,14%	0,36%

\* Quelle : Amundi. Die Entwicklungen in der Vergangenheit lassen keine Rückschlüsse auf aktuelle und künftige Ergebnisse zu und sind keine Garantie für künftige Erträge. Die eventuellen Gewinne oder Verluste berücksichtigen nicht die gegebenenfalls vom Anleger zu tragenden Kosten, Gebühren und Abgaben, die bei der Emission oder der Rücknahme von Anteilen anfallen (z.B.: Steuern, Vermittlungsgebühren oder sonstige vom Intermediär erhobene Gebühren). Wenn die Performances in einer anderen Währung als dem Euro berechnet werden, können die eventuell entstandenen Gewinne oder Verluste Wechselkursschwankungen unterliegen (d.h. sie können zu- oder abnehmen). Der Spread entspricht der Differenz zwischen der Performance des Portfolios und der des Index.

### Risikoindikatoren (Quelle: Fund Admin)

	1 Jahr	3 Jahre	seit Auflegung *
<b>Portfolio Volatilität</b>	4,66%	9,12%	7,31%
<b>Referenzindex Volatilität</b>	4,65%	9,12%	7,30%
<b>Tracking Error ex-post</b>	0,03%	0,03%	0,15%
<b>Sharpe Ratio</b>	-0,74	-0,84	0,32

\* Die Volatilität ist ein statistischer Indikator, der die Schwankungen eines Vermögenswerts um seinen Mittelwert misst. Beispielsweise entspricht eine Marktschwankung von +/- 1,5% pro Tag einer Volatilität von 25% pro Jahr. Tracking Error

WERBUNG

Index-Daten (Quelle: Amundi)

Beschreibung

Der Markt iBoxx GBP Liquid Corporates Long Dated Mid Price TCA TRI bietet Zugang zu den 40 größten und liquidesten in Sterling denominierten Investment Grade Unternehmensanleihen mit einem Mindestrating von BBB- von S&P oder Fitch oder einem Baa3 Rating von Moody's.

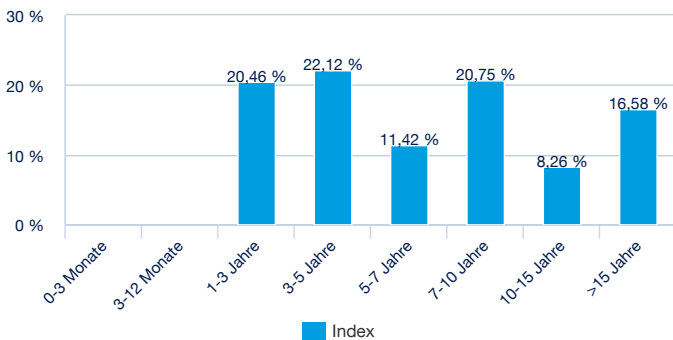
Informationen (Quelle: Amundi)

Anlageklasse : **Anleihen**  
Klassifizierung : **Weltweit**

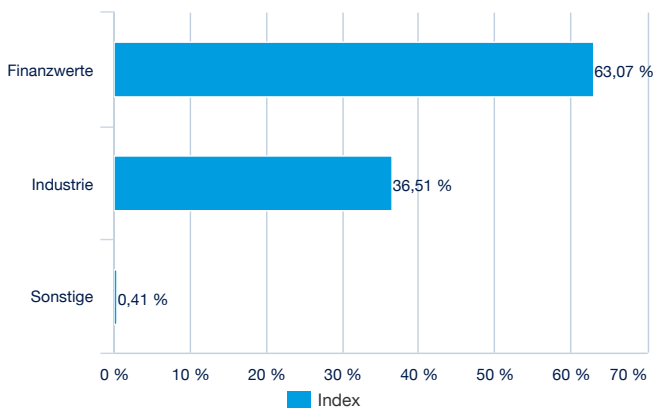
Anzahl der Titel : **45**

Benchmark Allokation (Quelle: Amundi)

Nach Laufzeit (Quelle: Amundi)



Nach Emittent (Quelle: Amundi)



Die größten Index-Positionen (Quelle: Amundi)

Index-Position	% vom Aktiva (Index)
BACR VAR 11/32 EMTN	4,02 %
TD 2.875% 04/27 EMTN	4,01 %
HSBC VAR 09/31	4,00 %
BAC VAR 06/29 EMTN	4,00 %
MS VAR 11/33	3,97 %
LLOYDS VAR 12/35	3,94 %
UBS VAR 09/33	3,87 %
NWG 6.375% 11/27 EMTN	3,78 %
ISPIM 6.625% 05/33 EMTN	3,58 %
SANUK VAR 11/27 EMTN	3,52 %
<b>Summe</b>	<b>38,70 %</b>

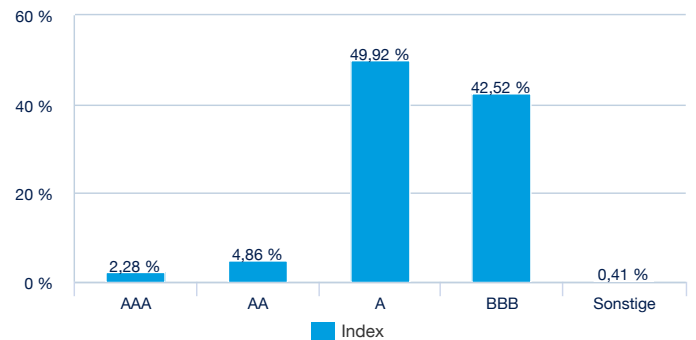
Indikatoren des Index (Quelle: Fund Admin)

Indikator	Index
Modifizierte Duration <sup>1</sup>	5,79
Renditen	5,53 %
Durchschnittliches Rating <sup>2</sup>	BBB+

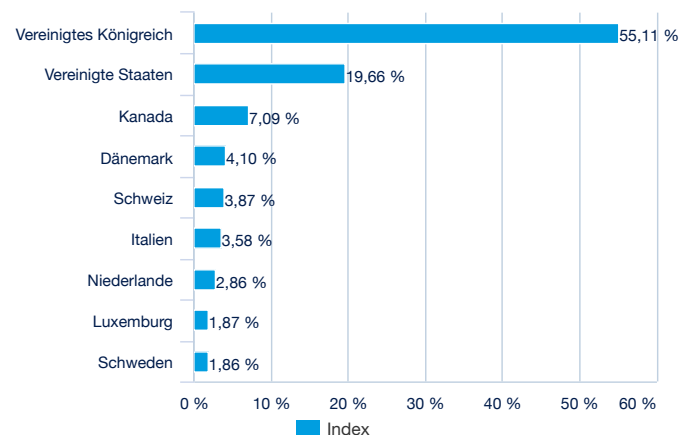
<sup>1</sup> Die modifizierte Duration (in Punkten) zeigt die prozentuale Änderung des Preises bei einer Veränderung des Referenzzinssatzes um 1%.

<sup>2</sup> Basierend auf Anleihen und CDS, jedoch ohne sonstige Derivate

Nach Rating (Quelle: Amundi)



Nach Ländern (Quelle: Amundi)



WERBUNG ■

**Haupteigenschaften (Quelle: Amundi)**

Rechtsform	OGAW nach luxemburgischem Recht
OGAW konform	OGAW
Verwaltungsgesellschaft	Amundi Luxembourg SA
Administrator	SOCIETE GENERALE LUXEMBOURG
Depotbank	SOCIETE GENERALE LUXEMBOURG
Unabhängiger Wirtschaftsprüfer	PRICEWATERHOUSECOOPERS LUXEMBOURG
Auflagedatum der Anlageklasse	13/10/2016
Datum der ersten NAV	10/11/2010
Referenzwährung der Anteilsklasse	GBP
Klassifizierung	Nicht anwendbar
Ertragsverwendung	Ausschüttend
ISIN-Code	LU1407891602
Mindestanlage am Sekundärmarkt	1 Anteil(e)
Häufigkeit der Berechnung des Nettoinventarwerts	Täglich
Verwaltungsgebühren und sonstige Verwaltungs- oder Betriebskosten	0,09%
Fiskaljahresende	September

**Handelsinformationen (Quelle : Amundi)**

Börsenplätze	Handelszeit	Währung	Mnemo	Ticker Bloomberg	INAV Bloomberg	RIC Reuters	INAV Reuters
Nyse Euronext Paris	9:00 - 17:30	EUR	COUK	COUK FP	COUKEUIV	COUK.PA	COUKEUIV
London Stock Exchange	9:00 - 17:30	GBP	COUK	COUK LN	COUKGBIV	COUK.L	COUKGBIV

**Kontakt****ETF Sales Ansprechpartner**

Frankreich & Luxemburg	+33 (0)1 76 32 65 76
Deutschland & Österreich	+49 (0) 800 111 1928
Italien	+39 02 0065 2965
Schweiz ( Deutsch)	+41 44 588 99 36
Schweiz (Französisch)	+41 22 316 01 51
UNITED KINGDOM (Retail)	+44 (0) 20 7 074 9598
UNITED KINGDOM (Instit)	+44 (0) 800 260 5644
Niederlande	+31 20 794 04 79
Nordische Länder	+46 8 5348 2271
Hong Kong	+65 64 39 93 50
Spanien	+34 914 36 72 45

**ETF Trading Ansprechpartner**

SG CIB	+33 (0)1 42 13 38 63
BNP Paribas	+44 (0) 207 595 1844

**Amundi Kontakt**

**Amundi ETF**  
90 bd Pasteur  
CS 21564  
75 730 Paris Cedex 15 - France  
**Hotline** : +33 (0)1 76 32 47 74  
info-etf@amundi.com

**ETF Capital Markets Ansprechpartner**

Téléphone	+33 (0)1 76 32 19 93
Bloomberg IB Chat	Capital Markets Amundi ETF Capital Markets Amundi HK ETF

## Wichtige Hinweise

Eine Anlage im Fonds ist mit einem nicht absehbaren Kapitalverlustrisiko verbunden. Die Entwicklungen in der Vergangenheit lassen keine Rückschlüsse auf künftige Ergebnisse zu und sind keine Garantie für künftige Erträge. Weitere Angaben zu den Risiken und vor einer Anlageentscheidung erhalten Sie in den wesentlichen Anlegerinformationen („KIID“) und im Verkaufsprospekt dieses Fonds, die auf Anfrage oder auf der Website [amundiETF.fr](http://amundiETF.fr) in französischer Sprache erhältlich sind. Die in diesem Dokument enthaltenen Angaben stammen aus als zuverlässig geltenden Quellen. Dennoch kann Amundi keine Gewähr für deren Richtigkeit übernehmen und behält sich das Recht vor, jederzeit Änderungen an den vorstehenden Analysen vornehmen zu können. Dieses Dokument ist kein Vertrag und stellt keinesfalls eine Empfehlung, ein Angebotsgesuch oder ein Angebot zum Kauf oder Verkauf im Zusammenhang mit dem genannten Fonds dar und darf keinesfalls so ausgelegt werden. Die Transparenzpolitik und Informationen über die Zusammensetzung der Fondsvermögen stehen auf [amundiETF.com](http://amundiETF.com) zur Verfügung. Der indikative Nettoinventarwert wird von den Börsen veröffentlicht. Anteile der Fonds, die auf dem Sekundärmarkt gekauft werden, können in der Regel nicht direkt an den Fonds zurückverkauft werden. Anleger müssen Anteile mit der Unterstützung durch Intermediäre (beispielsweise eines Maklers) auf einem Sekundärmarkt kaufen und verkaufen, wodurch Gebühren fällig werden können. Zudem besteht die Möglichkeit, dass Anleger mehr zahlen als den aktuellen Nettoinventarwert, wenn Sie Anteile kaufen, und beim Verkauf weniger als den aktuellen Nettoinventarwert erhalten. Für jeden der Fonds gibt es einen von der französischen Finanzmarktaufsicht (AMF) genehmigten Verkaufsprospekt und wesentliche Anlegerinformationen, die vor einer Zeichnung bereitgestellt werden müssen. Die Vertriebsunterlagen jedes Fonds (Verkaufsprospekt und wesentliche Anlegerinformationen, Verwaltungsreglement, Finanzberichte und andere regelmäßig erscheinende Dokumente) sind auf Wunsch bei Amundi oder über die Website [amundiETF.com](http://amundiETF.com) erhältlich. Die Vertriebsunterlagen der für die öffentliche Vermarktung in Deutschland zugelassenen Fonds sind kostenlos und in Papierform erhältlich bei Marcard, Stein & Co. AG, Ballindamm 36, 20095 Hamburg, Deutschland. Eine vollständige Liste der Broker und Market Maker finden Sie auf: [amundiETF.com](http://amundiETF.com) Gebühren für Finanzintermediäre können anfallen.