

Factsheet | Daten per 28-02-2025

## Robeco QI Global SDG & Climate Conservative Equities D EUR

Der Robeco QI Global SDG & Climate Conservative Equities ist ein aktiv verwalteter Fonds, der in Aktien von Unternehmen in Industrie- und Schwellenländern weltweit investiert, die die Nachhaltigkeitsziele der UN (SDGs) fördern und ein CO<sub>2</sub>-Reduzierungsziel verfolgen. Die Auswahl dieser Aktien basiert auf einem quantitativen Modell. Ziel des Fonds ist es, bei geringerem Verlustrisiko während des gesamten Anlagezyklus bessere langfristige Renditen zu erzielen als die Aktienmärkte und gleichzeitig das relative Risiko durch Anwenden von Grenzwerten (für Länder und Sektoren) für das Ausmaß der Abweichung von der Benchmark zu begrenzen. Die ausgewählten Aktien mit relativ niedrigem Risiko zeichnen sich durch hohe Dividendenrenditen, attraktive Bewertungen, starkes Kursmomentum und positive Gewinnrevisionen der Analysten aus. Daraus ergibt sich ein diversifiziertes Portfolio aus defensiven Aktien mit geringer Umschlagshäufigkeit, das auf stabile Aktienrenditen und hohe laufende Erträge abzielt.



**Pim van Vliet, Arlette van Ditshuizen, Maarten Poffliet, Jan Sytze Mosselaar, Arnoud Klep**  
Fondsmanager seit 13-12-2016

### Prognose des Fondsmanagements

Der Global SDG and Climate Conservative Equities Fund investiert in wenig schwankungsanfällige Aktien mit geringerem erwarteten Abwärtsrisiko und hohem Aufwärtspotenzial. Stabilere Aktien werden von den Anlegern häufig übersehen, bieten jedoch im Vergleich zu ihrem Risikoprofil relativ hohe Erträge. Wir erwarten, dass der Fonds bei Bärenmärkten und unbeständigen Marktbedingungen besonders gut abschneidet. Bei einer kräftigen Hausse könnte der Fonds sich schlechter entwickeln als der Gesamtmarkt, aber immer noch eine gute absolute Rendite erzielen. Langfristig erwarten wir stabile Aktienrenditen und hohe Einnahmen bei erheblich geringerem Verlustrisiko.

### Index

MSCI All Country World Index (Net Return, EUR)

### Allgemeine Informationen

|                              |  |
|------------------------------|--|
| Morningstar                  | ★★★★                                       |
| Anlagegattung                | Aktien                                     |
| Fondswährung                 | EUR  |
| Fondsvolumen                 | EUR 144.679.415                            |
| Größe der Anteilsklasse      | EUR 8.147.322                              |
| Anteile im Umlauf            | 42.507                                     |
| Datum 1. Kurs                | 13-12-2016                                 |
| Geschäftsjahresende          | 31-12                                      |
| Laufende Gebühren            | 1,01%                                      |
| Täglich handelbar            | Ja   |
| Ausschüttung                 | Nein                                       |
| Ex-ante Tracking-Error-Limit | -  |
| Verwaltungsgesellschaft      | Robeco Institutional Asset Management B.V. |

### Nachhaltigkeitsprofil

- Ausschlüsse++
- ESG-Integration
- Stimmabgabe
- ESG-Ziel



Für weitere Informationen über Ausschlüsse siehe <https://www.robeco.com/exclusions/>

### 10 größte Positionen

Die zehn Spitzenpositionen ergeben sich vor allem durch die Tatsache, dass wir bei diesen großen Unternehmen mit einer niedrigen Volatilität sowie einem guten Aufwärtspotenzial rechnen.

#### Kurs

|                                 |     |        |
|---------------------------------|-----|--------|
| 28-02-25                        | EUR | 191,92 |
| Höchstkurs lfd. Jahr (28-02-25) | EUR | 191,92 |
| Tiefstkurs lfd. Jahr (06-01-25) | EUR | 180,74 |

#### Gebührenstruktur

|                      |       |
|----------------------|-------|
| Verwaltungsvergütung | 0,80% |
| Servicegebühr        | 0,16% |

#### Rechtsform

Investmentgesellschaft mit veränderlichem Kapital nach luxemburgischem Recht (SICAV)  
 Emissionsstruktur Offene Investmentgesellschaft  
 UCITS V Ja  
 Anteilsklasse D EUR  
 Dieser Fonds ist ein Teilfonds der Robeco Capital Growth Funds SICAV.

#### Zugelassen in

Österreich, Belgien, Frankreich, Deutschland, Italien, Luxemburg, Niederlande, Singapur, Schweden, Schweiz, Vereinigtes Königreich

#### Währungsstrategie

Das Währungsrisiko wird nicht abgesichert. Schwankungen der Wechselkurse werden sich deshalb unmittelbar auf den Kurs des Fonds auswirken.

#### Risikomanagement

Das Risikomanagement ist untrennbarer Bestandteil des Investmentprozesses, damit die Positionen immer den vordefinierten Richtlinien entsprechen.

#### Dividendenpolitik

Der Fonds schüttet keine Dividenden aus und behält alle erzielten Erträge ein, sodass sich seine Wertentwicklung vollständig im Kurs der Anteilscheine widerspiegelt.

#### Fund codes

|           |              |
|-----------|--------------|
| ISIN      | LU1520981892 |
| Bloomberg | ROQGS CD LX  |
| WKN       | A2DJLX       |
| Valoren   | 34613414     |

### 10 größte Positionen

#### Portfoliopositionen

Apple Inc  
 Microsoft Corp  
 Cisco Systems Inc  
 Home Depot Inc/The  
 Novartis AG  
 Walmart Inc  
 Roche Holding AG  
 Mastercard Inc  
 International Business Machines Corp  
 Procter & Gamble Co/The

#### Gesamt

| Sektor                 | %            |
|------------------------|--------------|
| IT                     | 2,97         |
| IT                     | 2,92         |
| IT                     | 1,98         |
| Nicht-Basiskonsumgüter | 1,94         |
| Gesundheitswesen       | 1,93         |
| Basiskonsumgüter       | 1,90         |
| Gesundheitswesen       | 1,79         |
| Finanzwesen            | 1,73         |
| IT                     | 1,71         |
| Basiskonsumgüter       | 1,69         |
| <b>Gesamt</b>          | <b>20,55</b> |

#### Top 10/20/30 Gewichtung

|        |        |
|--------|--------|
| TOP 10 | 20,55% |
| TOP 20 | 35,90% |
| TOP 30 | 45,72% |

#### Änderungen

Der Referenzindex dieses Fonds (MSCI World AC) dient lediglich als Vergleichsmaßstab für dessen Wertentwicklung.

### Multi-Asset

| Asset allocation |       |
|------------------|-------|
| Aktien           | 97,9% |
| Bares            | 2,1%  |

### Sektorgewichtung

Der Global SDG and Climate Conservative Equities Fund ist nicht an eine Benchmark gebunden. Er verwendet ein quantitatives Aktienauswahlmodell für die Bottom-up-Auswahl von Titeln mit niedrigen absoluten Erwartungsrisiken und hohen Ertragsersparungen. Die derzeitigen Gewichtungen in defensiven Sektoren sind im Vergleich zu regulären Indizes hoch. Das beruht auf der Tatsache, dass es in diesen Sektoren eine relativ große Anzahl stabiler Aktien mit attraktiven Preisen gibt.

| Sektorgewichtung       |       | Deviation index |
|------------------------|-------|-----------------|
| Finanzwesen            | 26,7% | 9,1%            |
| IT                     | 21,5% | -3,0%           |
| Gesundheitswesen       | 13,1% | 3,0%            |
| Industrie              | 10,9% | 0,6%            |
| Kommunikationsdienste  | 10,4% | 2,1%            |
| Basiskonsumgüter       | 9,5%  | 3,4%            |
| Nicht-Basiskonsumgüter | 5,3%  | -5,7%           |
| Immobilien             | 1,0%  | -1,1%           |
| Versorger              | 0,8%  | -1,7%           |
| Materialien            | 0,8%  | -2,7%           |
| Energie                | 0,0%  | -3,9%           |

### Ländergewichtung

Der Fonds Global Sustainable Conservative Equities ist nicht an eine Benchmark gebunden. Er verwendet ein quantitatives Aktienauswahlmodell für die Bottom-up-Auswahl von Titeln mit niedrigen absoluten Erwartungsrisiken und hohen Ertragsersparungen. Die derzeitigen Gewichtungen in bestimmten Ländern sind im Vergleich zu regulären Indizes hoch. Das beruht auf der Tatsache, dass es in diesen Ländern eine relativ große Anzahl stabiler Aktien mit attraktiven Kursen gibt.

| Ländergewichtung       |       | Deviation index |
|------------------------|-------|-----------------|
| USA                    | 57,9% | -7,8%           |
| Schweiz                | 6,9%  | 4,7%            |
| Deutschland            | 5,6%  | 3,5%            |
| Kanada                 | 4,8%  | 2,1%            |
| Japan                  | 4,3%  | -0,4%           |
| Taiwan                 | 2,8%  | 0,9%            |
| Niederlande            | 2,6%  | 1,6%            |
| Singapur               | 2,6%  | 2,2%            |
| Vereinigtes Königreich | 1,8%  | -1,5%           |
| Australien             | 1,6%  | 0,1%            |
| Italien                | 1,5%  | 0,9%            |
| Norwegen               | 1,2%  | 1,1%            |
| Sonstige               | 6,5%  | -7,3%           |

### ESG Important information

Die in diesem Factsheet enthaltenen Informationen zur Nachhaltigkeit können Anlegern dabei helfen, Nachhaltigkeitsaspekte in ihren Prozess zu integrieren. Diese Informationen dienen nur zur Veranschaulichung. Die dargelegten Nachhaltigkeitsinformationen dürfen keinesfalls in Bezug auf verbindliche Elemente für diesen Fonds verwendet werden. Bei einer Anlageentscheidung sollten alle im Prospekt beschriebenen Merkmale oder Ziele des Fonds berücksichtigt werden. Der Prospekt kann auf Wunsch kostenlos von der Robeco-Website bezogen werden.

### Nachhaltigkeit

Das nachhaltige Anlageziel des Fonds ist, die Ziele der Vereinten Nationen für nachhaltige Entwicklung zu fördern und dazu beizutragen, den maximalen globalen Temperaturanstieg durch Reduzieren der CO2-Bilanz des Fonds deutlich unter 2 °C zu halten. SDGs, Klimawandel und Nachhaltigkeit werden über Ausschlüsse, ESG-Integration, Ziele für ESG- und Umweltbilanzen sowie Engagement und Stimmrechtsausübung in den Investmentprozess eingebunden. Erstens investiert der Fonds nicht in Aktienemittenten, die gegen internationale Normen verstoßen oder deren Aktivitäten laut Ausschlusspolitik von Robeco als gesellschaftlich schädlich eingestuft wurden. Das schließt aktivitätsbasierte Ausschlüsse nach Artikel 12 der EU-Verordnung hinsichtlich EU-Referenzwerten für den klimabedingten Wandel, Paris-aligned EU-Benchmarks sowie nachhaltigkeitsbezogene Offenlegungen für Benchmarks ein. Außerdem schließt der Fonds Aktien aus, die von Unternehmen mit einem negativen Einfluss auf die SDGs haben. Der Beitrag von Emittenten zu den SDGs wird mit Robecos intern entwickelter dreistufiger SDG-Systematik beurteilt. Zweitens werden finanziell bedeutende ESG-Faktoren in den Portfolioaufbau integriert, um sicherzustellen, dass der ESG-Score des Portfolios um mindestens 10 % besser ist als der ESG-Score des Referenzindex. Durch die Einschränkung von Treibhausgasemissionen wird die CO2-Bilanz des Fonds auf einen niedrigeren Wert gebracht als bei der Paris-aligned Benchmark, um die Vereinbarkeit mit dem gewünschten Dekarbonisierungspfad von 7 % ggü. dem jeweiligen Vorjahr sicherzustellen. Wasserverbrauch und Müllherzeugung werden auf einen um mindestens 20 % niedrigeren Wert gebracht als beim Referenzindex. Aufgrund dieser Regeln für die Portfoliokonstruktion werden Aktien von Unternehmen mit besseren ESG-Scores oder ökologischen Fußabdrücken mit größerer Wahrscheinlichkeit in das Portfolio aufgenommen, während Aktien von Unternehmen mit schlechteren ESG-Scores oder ökologischen Fußabdrücken mit größerer Wahrscheinlichkeit aus dem Portfolio herausfallen. Drittens wird, wenn ein Aktienemittent in der laufenden Überwachung für Verstöße gegen internationale Normen ausgesondert wird, der Emittent von Investitionen ausgeschlossen. Und schließlich nutzt der Fonds Aktionärsrechte und nimmt in Übereinstimmung mit der Abstimmungs politik von Robeco Stimmrechte wahr.

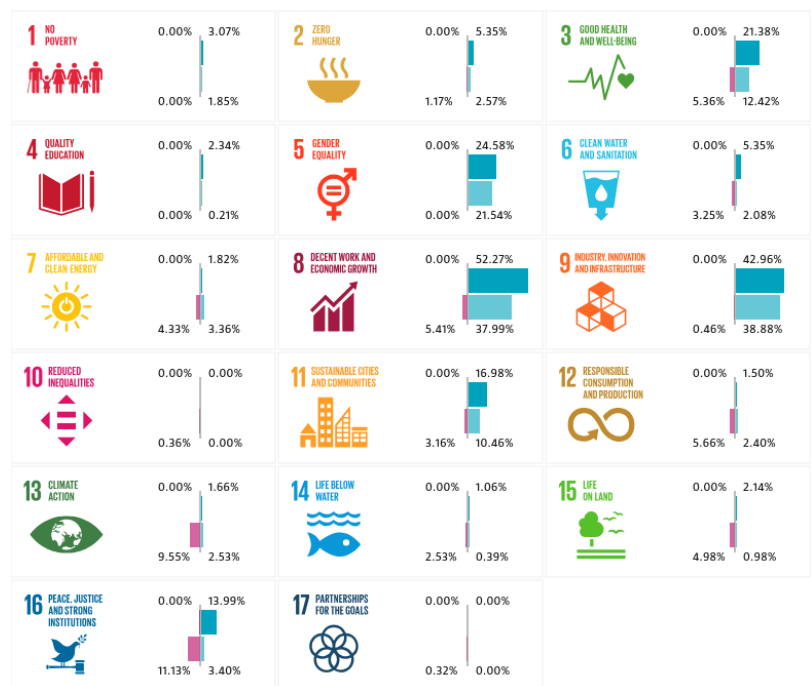
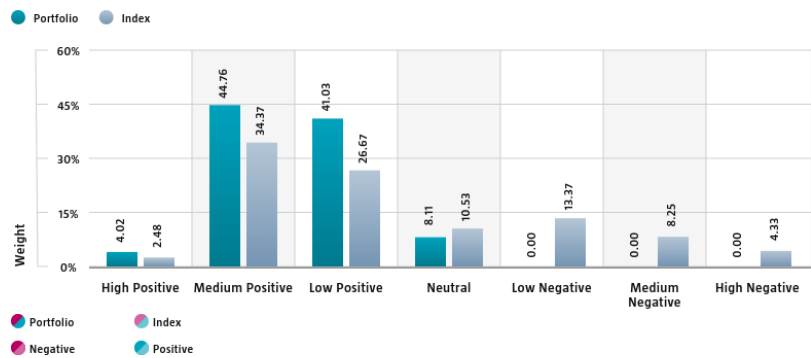
Weitere Informationen finden Sie in den nachhaltigkeitsbezogenen Offenlegungen.

Der für die Nachhaltigkeitsvisualisierung verwendete Index basiert auf dem MSCI All Country World Index (Net Return, EUR).

### SDG Impact Alignment

Die Verteilung der SDG-Scores zeigt, welche Portfoliogewichte Unternehmen, deren Tätigkeit sich positiv, negativ oder neutral auf die UN-Ziele für nachhaltige Entwicklung (SDGs) auswirkt, auf Basis von Robecos SDG-Rahmenwerk zugewiesen werden. Das Rahmenwerk nutzt einen dreistufigen Ansatz für die Bewertung der Folgenabstimmung eines Unternehmens auf die relevanten SDGs und weist dem Unternehmen einen SDG-Gesamtscore zu. Der Score reicht von einer positiven bis negativen Auswirkungsabstimmung, abgestuft von einer hohen, mittleren oder niedrigen Folgenabstimmung. Daraus ergibt sich eine siebenstufige Skala von -3 bis +3. Zu Vergleichszwecken werden Index-Kennzahlen neben der Portfolio-Kennzahl ausgewiesen. Die Zahlen enthalten nur als Unternehmensanleihen gekennzeichnete Positionen.

Die Verwendung der Logos und Bildsymbole der Vereinten Nationen für die Nachhaltigkeitsziele (SDGs), einschließlich des Farbkreises, dient ausschließlich der Erklärung und Veranschaulichung und bedeutet nicht, dass die Vereinten Nationen dieses Unternehmen oder die in diesem Dokument erwähnten Produkte oder Dienstleistungen unterstützt. Die in diesem Dokument dargestellten Meinungen oder Interpretationen spiegeln daher nicht die Meinung oder Interpretationen der UN wider.

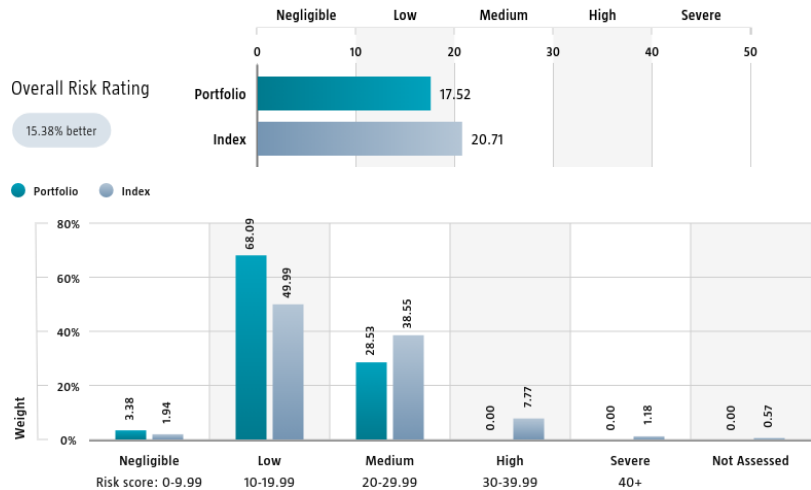


Source: Robeco. Data derived from internal processes.

### Sustainalytics ESG Risk Rating

Der Tabelle ESG Risk Rating von Sustainalytics ist das ESG-Risikoring des Portfolios zu entnehmen. Es wird berechnet, indem das Sustainalytics ESG-Risikoring jeder Portfoliokomponente mit ihrer jeweiligen Portfoliogewichtung multipliziert wird. Das Diagramm zur Verteilung nach ESG-Risikostufen von Sustainalytics zeigt die Portfolio-Zusammensetzung nach den fünf ESG-Risikostufen von Sustainalytics: vernachlässigbar (0-10), gering (10-20), mittel (20-30), hoch (30-40) und sehr hoch (über 40). Es gibt einen Überblick über die Portfolio-Aufteilung nach ESG-Risikostufen. Index-Scores werden zusammen mit den Portfolio-Scores angegeben, um das ESG-Risikoniveau des Portfolios im Vergleich zum Index zu verdeutlichen.

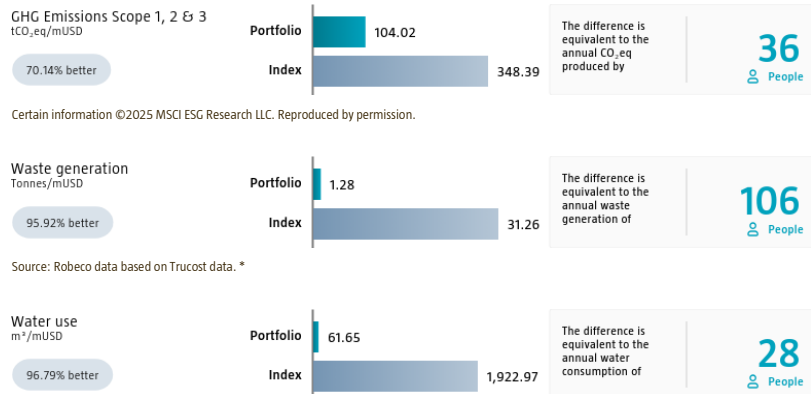
Die Zahlen enthalten nur Positionen in Unternehmen.



Source: Copyright ©2025 Sustainalytics. All rights reserved.

### Environmental Footprint

Die Klimabilanzverantwortung zeigt den gesamten Ressourcenverbrauch des Portfolios je investierter Mio. USD. Die Verantwortung jedes bewerteten Unternehmens wird durch Normalisierung der verbrauchten Ressourcen über den Firmenwert inklusive Barmittel (EVIC) berechnet. Wir aggregieren diese Werte auf Portfolioebene unter Verwendung eines gewichteten Durchschnitts, für den wir den Fußabdruck eines jeden Portfoliobestandteils mit der Gewichtung der jeweiligen Position multiplizieren. Zu Vergleichszwecken werden Index-Fußabdrücke neben dem Portfolio-Fußabdruck ausgewiesen. Die äquivalenten Faktoren, die zum Vergleich zwischen dem Portfolio und dem Index herangezogen werden, stellen europäische Durchschnittswerte dar und beruhen auf Quellen Dritter in Kombination mit eigenen Schätzungen. Dementsprechend dienen die aufgeführten Zahlen nur der Veranschaulichung und sind lediglich ein Orientierungswert. Die Zahlen enthalten nur Positionen in Unternehmen.



Source: Robeco data based on Trucost data. \*

\* Source: S&P Trucost Limited © Trucost 2025. All rights in the Trucost data and reports vest in Trucost and/or its licensors. Neither Trucost, nor its affiliates, nor its licensors accept any liability for any errors, omissions, or interruptions in the Trucost data and/or reports. No further distribution of the Data and/or Reports is permitted without Trucost's express written consent.

### Engagement

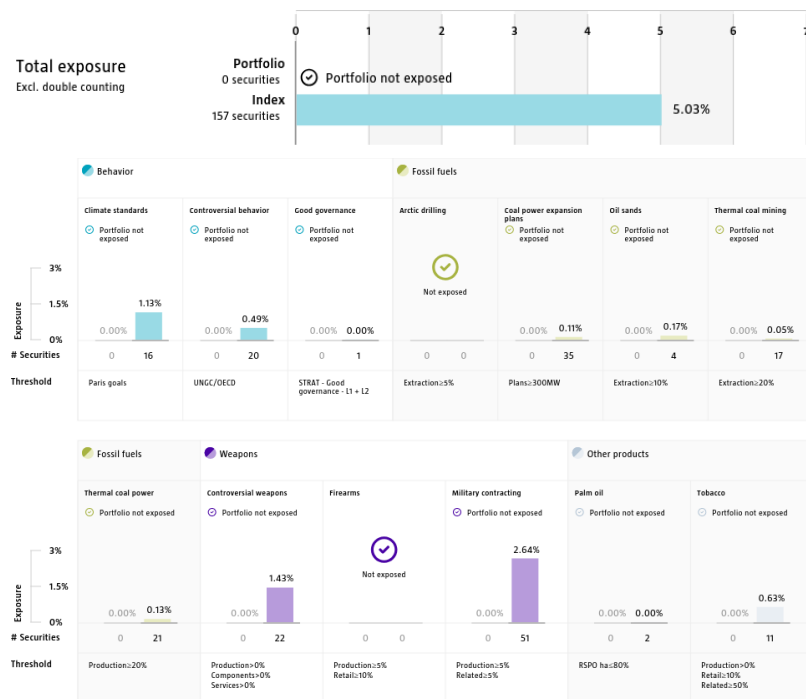
Robeco unterscheidet zwischen drei Arten von Engagement. Value-Engagement legt den Schwerpunkt auf langfristige Themen mit finanzieller Wesentlichkeit und/oder Einfluss auf ungünstige Auswirkungen auf Nachhaltigkeitsthemen. Diese Themen lassen sich in auf Umwelt, Soziales, Unternehmensführung oder Stimmverhalten bezogene Themen unterteilen. Mit SDG-Engagement sollen klare und messbare Verbesserungen des SDG-Beitrags eines Unternehmens bewirkt werden. Erweitertes Engagement wird durch Fehlverhalten ausgelöst und legt den Schwerpunkt auf Unternehmen, die erheblich gegen internationale Standards verstoßen. Der Bericht basiert auf allen Unternehmen im Portfolio, bei denen innerhalb der letzten 12 Monate Engagement-Aktivitäten durchgeführt wurden. Es ist zu beachten, dass Unternehmen in mehreren Kategorien gleichzeitig Gegenstand von Engagement-Maßnahmen sein können. Während auf Ebene der Gesamtexposition des Portfolios eine Doppelzählung vermieden wird, kann diese von der Summe der Expositionen in den einzelnen Kategorien abweichen.

|                                     | Portfolio exposure | # companies engaged with | # activities with companies engaged with |
|-------------------------------------|--------------------|--------------------------|--|
| Total (* excluding double counting) | 26.10%             | 23                       | 112                                      |
| Environmental                       | 6.13%              | 6                        | 30                                       |
| Social                              | 3.47%              | 3                        | 14                                       |
| Governance                          | 9.15%              | 6                        | 24                                       |
| Sustainable Development Goals       | 10.62%             | 9                        | 41                                       |
| Voting Related                      | 2.69%              | 3                        | 3  |
| Enhanced                            | 0.00%              | 0                        | 0  |

Source: Robeco. Data derived from internal processes.

### Ausschlüsse

Auf den Ausschlussdiagrammen ist dargestellt, wie sehr die Ausschlusskriterien von Robeco eingehalten wurden. Zu Vergleichszwecken werden neben den Portfoliositionen die Indexpositionen ausgewiesen. Die Schwellenwerte basieren auf Erträgen, sofern nicht anders angegeben. Weitere Informationen zur Ausschlussrichtlinie und der gültigen Stufe finden Sie in der Ausschlussrichtlinie und der Ausschlussliste auf Robeco.com.



Source: We use several data sources such as Sustainalytics, RSPD (Roundtable on Sustainable Palm Oil), World Bank, Freedom House, Fund for Peace and International Sanctions; further policy document available [Exclusion Policy](#)

## Anlagepolitik

Der Robeco QI Global SDG & Climate Conservative Equities ist ein aktiv verwalteter Fonds, der in Aktien von Unternehmen in Industrie- und Schwellenländern weltweit investiert, die die Nachhaltigkeitsziele der UN (SDGs) fördern und ein CO<sub>2</sub>-Reduzierungsziel verfolgen. Die Auswahl dieser Aktien basiert auf einem quantitativen Modell. Ziel des Fonds ist es, bei geringerem Verlustrisiko während des gesamten Anlagezyklus bessere langfristige Renditen zu erzielen als die Aktienmärkte und gleichzeitig das relative Risiko durch Anwenden von Grenzwerten (für Länder und Sektoren) für das Ausmaß der Abweichung von der Benchmark zu begrenzen. Die ausgewählten Aktien mit relativ niedrigem Risiko zeichnen sich durch hohe Dividendenrenditen, attraktive Bewertungen, starkes Kursmomentum und positive Gewinnrevisionen der Analysten aus. Daraus ergibt sich ein diversifiziertes Portfolio aus defensiven Aktien mit geringer Umschlagshäufigkeit, das auf stabile Aktienrenditen und hohe laufende Erträge abzielt.

Der Fonds hat nachhaltige Investitionen zum Ziel im Sinne von Artikel 9 der europäischen Verordnung über nachhaltigkeitsbezogene Offenlegungspflichten im Finanzdienstleistungssektor. Der Fonds investiert in Unternehmen, deren Geschäftsmodelle und Betriebspraktiken sich an den Zielen der 17 SDGs orientieren. Der Fonds hat das Ziel, die CO<sub>2</sub>-Bilanz des Portfolios mit Ausrichtung am MSCI All Country World Climate Paris Aligned Index zu verbessern und damit einen Beitrag zum Erfüllen der Ziele des Abkommens von Paris zu leisten, den maximalen globalen Temperaturanstieg deutlich unter 2 °C zu halten. Der Fonds integriert ESG-Faktoren (Umwelt, Soziales und Unternehmensführung) in den Investmentprozess und wendet die Good Governance Policy von Robeco an. Der Fonds wendet nachhaltigkeitsbezogene Indikatoren an, wozu insbesondere normative aktivitätsbasierte Ausschlüsse nach Artikel 12 der EU-Verordnung hinsichtlich EU-Referenzwerten für den klimabedingten Wandel, auf Regionen basierende Ausschlüsse und die Wahrnehmung von Stimmrechten gehören.

## CV Fondsmanager

Pim van Vliet ist Leiter von Conservative Equities und Chief Quant Strategist. Als Leiter Conservative Equities ist er für eine breite Palette von globalen, regionalen und nachhaltigen Low-Volatility-Strategien verantwortlich. Er ist spezialisiert auf Low Volatility-Investing, Asset Pricing und quantitative Finanzierung. Er hat viele wissenschaftliche Forschungsarbeiten veröffentlicht, darunter im Journal of Banking and Finance, Management Science und dem Journal of Portfolio Management. Schließlich ist er Gastdozent an mehreren Universitäten, Autor eines Investmentbuchs und Referent bei internationalen Seminaren. 2010 wurde er Portfoliomanager. Er kam 2005 als Research-Spezialist mit Zuständigkeit für das Research im Bereich Asset Allocation zu Robeco. Pim van Vliet verfügt über Titel als Doktor und als Master (cum laude) in Financial & Business Economics von der Erasmus-Universität Rotterdam. Arlette van Ditshuizen ist Portfoliomanagerin im Bereich Quantitative Equities und Co-Leiterin von Quant Equity Portfolio Management. Sie arbeitet bereits seit 2007 als Portfoliomanager. Sie konzentriert sich auf das Management einer breiten Palette regionaler und globaler Conservative Equities-Strategien, der Low-Volatility-Strategie von Robeco. Sie spezialisiert sich auf Portfolioaufbau und Risikomanagement. Arlette van Ditshuizen ist Vorsitzende der Equity Risk Management- und Quant Portfolio Management-Komitees von Robeco. Zuvor war sie für zwei Jahre Risikomanagerin bei Robeco und für sechs Jahre Portfoliomanagerin und Leiterin von Derivatives Structures bei Robeco. Sie begann ihre Karriere 1997 als Researcher bei Robeco. Sie hat einen Master in Ökonometrie der Erasmus-Universität Rotterdam. Maarten Polfliet ist Portfoliomanager im Bereich Quantitative Equities. Er konzentriert sich auf das Management einer breiten Palette regionaler und globaler Conservative Equities-Strategien, der Low-Volatility-Strategie von Robeco. Er ist spezialisiert auf Portfolioaufbau und Analyse des Anlagestils. Bis 2014 war Maarten Polfliet Quant Client Portfoliomanager bei Robeco. Ab 2002 war er Equity Portfolio Manager bei der Bank Insingher de Beaufort, bis er 2005 zu Robeco kam. Er begann seine Laufbahn im Jahr 1999 als Portfoliomanager für private und institutionelle Anleger bei der SNS Bank Nederland. Er verfügt über Abschlüsse als Master in Financial Economics der Universität Tilburg (Niederlande) und in Financial Analysis der Universität Amsterdam. Jan Sytze Mosselaar ist Portfoliomanager im Bereich Quantitative Equities. Er konzentriert sich auf das Management einer breiten Palette regionaler und globaler Conservative Equities-Strategien, und zwar Robecos Low-Volatility-Strategie und Factor Investing-Portfolios wie Value-, Momentum-, Quality- und Multifaktor-Portfolios. Jan Sytze ist Autor von „A Concise Financial History of Europe“, das von Robeco herausgegeben wurde. Er begann seine Karriere 2004 bei Robeco und arbeitete zehn Jahre lang als Multi-Asset-Portfoliomanager, verantwortlich für Multi-Asset-Fonds, Quant-Allokation-Fonds und treuhänderische Rentenmandate. Er hat ein Master in Business Economics mit Spezialisierung in Finanzen & Investitionen von der Universität Groningen. Er ist CFA-Charterholder. Arnoud Klep ist Portfoliomanager Conservative Equities. Er konzentriert sich auf das Management einer breiten Palette regionaler und globaler Conservative Equities-Strategien, der Low-Volatility-Strategie von Robeco. Er ist spezialisiert auf Portfolioaufbau und die Nachhaltigkeitsintegration bei quantitativen Aktien. Zuvor war er Head of Structured Investments bei Robeco und verwaltete diverse quantitative Anlagestrategien. Er begann seine Laufbahn 2001 in der Quantitative Research-Abteilung von Robeco. Er hat einen Master in Ökonometrie von der Universität Tilburg.

## Steuerliche Behandlung des Produkts

Der Fonds ist in Luxemburg aufgelegt und unterliegt den Steuergesetzen und Bestimmungen in Luxemburg. Für den Fonds fällt in Luxemburg weder Körperschaftsteuer noch Gewerbesteuer an, auch die Kapitalerträge und Dividenden werden nicht besteuert. Der Fonds hat in Luxemburg eine jährliche Abbonnementssteuer ('taxe d'abonnement') in Höhe von 0,05 Prozent des Nettoinventarwerts des Fonds zu zahlen. Diese Steuer wird bei der Bestimmung des Nettoinventarwerts des Fonds berücksichtigt. Grundsätzlich kann der Fonds die Luxemburger Verträge nutzen, um Quellensteuer auf seine Erträge zurückzufordern.

## Nachhaltigkeitsabbildungen

Die in den Nachhaltigkeitsdarstellungen gezeigten Zahlen wurden auf Teilfondsebene berechnet.

## Rechtlicher Hinweis von MSCI

Quelle: MSCI. MSCI gibt weder ausdrückliche noch stillschweigende Garantien oder Zusicherungen zu den hierin enthaltenen MSCI Daten ab und übernimmt keine Haftung im Hinblick auf diese. Eine Weiterverteilung oder Nutzung der MSCI Daten als Basis für andere Indizes, Wertpapiere oder Finanzprodukte ist nicht zulässig. Dieser Bericht wurde von MSCI weder genehmigt, gebilligt, geprüft noch erstellt. Die MSCI Daten sind nicht als Anlageberatung oder Empfehlung für oder gegen eine beliebige Art von Anlageentscheidung vorgesehen und sind nicht als solche heranzuziehen.

## Morningstar

Copyright © Morningstar Benelux. Alle Rechte vorbehalten. Die hier enthaltenen Informationen: (1) sind Eigentum von Morningstar und/oder seinen Inhalte-Anbietern; (2) dürfen weder vervielfältigt noch verbreitet werden; und (3) deren Genauigkeit, Vollständigkeit und Aktualität wird nicht gewährleistet. Weder Morningstar noch deren Inhalte-Anbieter haften für etwaige Schäden oder Verluste, die durch die Verwendung dieser Informationen entstehen. Die Wertentwicklung in der Vergangenheit ist keine Garantie für zukünftige Ergebnisse. Weitere Informationen zu Morningstar, entnehmen Sie bitte [www.morningstar.com](http://www.morningstar.com).

## Febelfin disclaimer

Die Tatsache, dass der Subfonds dieses Label erhalten hat, bedeutet nicht, dass er ihren persönlichen Nachhaltigkeitszielen gerecht wird oder dass das Label im Einklang mit den Anforderungen steht, die sich aus etwaigen künftigen nationalen oder europäischen Vorschriften ergeben. Die Vergabe des Labels gilt für ein Jahr und wird jährlich neu überprüft. Weitere Informationen zu diesem Label finden Sie hier: [www.towardssustainability.be](http://www.towardssustainability.be).



## Rechtlicher Hinweis

Die vorstehenden Informationen stammen von der Robeco Institutional Asset Management B.V. oder von uns als zuverlässig erachteten Quellen. Dennoch haftet Robeco nicht für die Richtigkeit und Vollständigkeit der Informationen. Robeco kann die Informationen jederzeit ohne vorherige Ankündigung ändern oder ergänzen. Der Wert einer Anlage kann schwanken. Frühere Wertentwicklungen, Simulationen oder Prognosen sind kein verlässlicher Indikator für die zukünftige Wertentwicklung. SI umfasst Aktivitäten, Produkte und Dienstleistungen, bei denen nicht-finanzielle Kriterien in die traditionelle Finanzanalyse und den Anlageprozess integriert werden. Dieser Ansatz führt zu fundierteren Anlageentscheidungen, vermindert Risiken und bietet Chancen für langfristige Investitionen. SI unterstützt Anleger, ihre nicht-finanziellen Ziele zu erfüllen, wie beispielsweise Treuhänderpflichten und die Minimierung von Reputationsrisiken. ESG ist die englische Abkürzung für „Environment Social Governance“, also Umwelt, Soziales und Unternehmensführung. Der Begriff ist etabliert, um auszudrücken, ob und wie bei Entscheidungen von Unternehmen und der unternehmerischen Praxis sowie bei Firmenanalysen von Finanzdienstleistern ökologische und sozial-gesellschaftliche Aspekte sowie die Art der Unternehmensführung beachtet beziehungsweise bewertet werden. Weitere Informationen über den Fonds enthält der Verkaufsprospekt. Der deutschsprachige Verkaufsprospekt sowie die deutschsprachigen Basisinformationsblätter können in gedruckter Form oder elektronisch kostenlos bei Robeco Deutschland, Zweigniederlassung der Robeco Institutional Asset Management B.V., Taunusanlage 19, 60325 Frankfurt am Main, erhalten oder über die Website [www.robeco.de](http://www.robeco.de) bezogen werden. Die in den Informationen genannte Laufende Gebühren (Ongoing charges) ist dem neuesten Jahresbericht des Fonds entnommen (Stand: Ende Kalenderjahr). Für österreichische Anleger ist die Zahl- und Informationsstelle für Fonds der Robeco Institutional Asset Management B.V. die UniCredit Bank Austria AG, Schottengasse 6-8, A-1010 Wien und für Fonds der Robeco Luxembourg S.A die Raiffeisen Bank International AG, Am Stadtpark 9, A-1030 Wien. Österreichische Investoren können sich an die jeweilige Zahlstelle wenden und verlangen, dass Zahlungen von der Verwaltungsgesellschaft oder Zahlungen von Ihnen an die Verwaltungsgesellschaft über diese Zahlstelle erfolgen. Die Kauf- und Verkaufspreise sind ebenfalls bei der jeweiligen Zahlstelle erhältlich. Alle Investoren und potentielle Investoren können bei der Bank Austria AG bzw. der Raiffeisen Bank International AG kostenlos den Verkaufsprospekt, die wesentlichen Anlegerinformationen, den zuletzt veröffentlichten Rechenschaftsbericht und den zuletzt veröffentlichten Halbjahresbericht verlangen. Alle Investoren können sich auch direkt an Robeco wenden um alle Informationen zu erhalten.