

AMUNDI EUR CORPORATE BOND UCITS ETF

FACTSHEET

Marketing-
Anzeige

31/01/2025

WERBUNG ■ HEADERMETASCONTAINER

Wesentliche Informationen (Quelle : Amundi)

Nettoinventarwert (NAV) : (C) 19,60 (EUR)
(D) 18,78 (EUR)

Datum des NAV : 31/01/2025

Fondsvolumen : 1.999,05 (Millionen EUR)

ISIN-Code : (C) LU2089238625
(D) LU1931975079

WKN : A2PWMN

Nachbildungsart : Physisch

Referenzindex :

**BLOOMBERG BARCLAYS EURO-AGG
CORPORATE Total Return Index in Euro**

Anlageziel

Das Ziel dieses Teilfonds besteht darin, die Wertentwicklung des Bloomberg Euro Aggregate Corporate Index (der „Index“) abzubilden und den Tracking Error zwischen dem Nettoinventarwert des Teilfonds und der Wertentwicklung des Index zu minimieren. Der Teilfonds strebt an, ein Tracking-Error-Niveau zwischen dem Teilfonds und seinem Index zu erreichen, das in der Regel nicht mehr als 1 % beträgt.

Risiko-indikator (Quelle: Fund Admin)



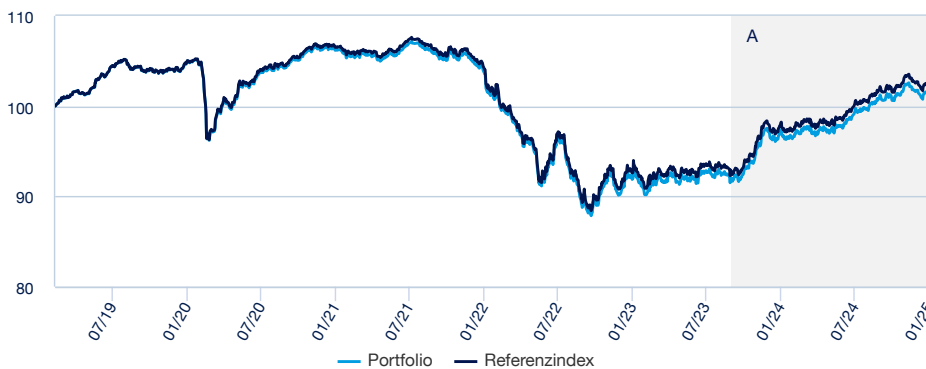
Niedrigeres Risiko

Höheres Risiko

⚠ Der Risiko-Indikator beruht auf der Annahme, dass Sie das Produkt für 4 Jahre lang halten. Der Gesamtrisikoindikator hilft Ihnen, das mit diesem Produkt verbundene Risiko im Vergleich zu anderen Produkten einzuschätzen. Er zeigt, wie hoch die Wahrscheinlichkeit ist, dass Sie bei diesem Produkt Geld verlieren, weil sich die Märkte in einer bestimmten Weise entwickeln oder wir nicht in der Lage sind, Sie auszubehalten.

Wertentwicklung (Quelle: Fondsadministrator) - Die frühere Wertentwicklung lässt nicht auf zukünftige Renditen schließen.

Wertentwicklung des Nettoinventarwertes (NAV) * von 12/03/2019 bis 31/01/2025 (Quelle : Fund Admin)



A : Since the beginning of this period, the reference indicator of the Sub-Fund is Bloomberg Euro Corporate Bond Index

Kumulierte Wertentwicklung* (Quelle: Fondsadministrator)

seit dem	seit dem 31/12/2024	1 Monat 31/12/2024	3 Monate 31/10/2024	1 Jahr 31/01/2024	3 Jahre 31/01/2022	5 Jahre 31/01/2020	seit dem 12/03/2019
Portfolio ohne Ausgabeaufschlag	0,46%	0,46%	1,61%	4,98%	-1,37%	-2,64%	2,23%
Referenzindex	0,44%	0,44%	1,63%	5,06%	-0,92%	-1,79%	3,17%
Abweichung	0,02%	0,02%	-0,02%	-0,07%	-0,45%	-0,85%	-0,94%

Kalenderjahr Wertentwicklung* (Quelle: Fund Admin)

	2024	2023	2022	2021	2020
Portfolio ohne Ausgabeaufschlag	4,64%	7,82%	-14,15%	-1,21%	2,42%
Referenzindex	4,74%	7,95%	-13,92%	-1,05%	2,68%
Abweichung	-0,10%	-0,14%	-0,23%	-0,16%	-0,26%

* Quelle : Amundi. Die Entwicklungen in der Vergangenheit lassen keine Rückschlüsse auf aktuelle und künftige Ergebnisse zu und sind keine Garantie für künftige Erträge. Die eventuellen Gewinne oder Verluste berücksichtigen nicht die gegebenenfalls vom Anleger zu tragenden Kosten, Gebühren und Abgaben, die bei der Emission oder der Rücknahme von Anteilen anfallen (z.B.: Steuern, Vermittlungsgebühren oder sonstige vom Intermediär erhobene Gebühren). Wenn die Performances in einer anderen Währung als dem Euro berechnet werden, können die eventuell entstandenen Gewinne oder Verluste Wechselkursschwankungen unterliegen (d.h. sie können zu- oder abnehmen). Der Spread entspricht der Differenz zwischen der Performance des Portfolios und der des Index.

WERBUNG

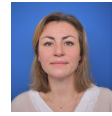
Das Investmentteam



Stéphanie Pless
Head of Inflation



Fabrice Degni Yace
Lead Portfolio Manager



Anne-Marie Mussard
Co-Portfolio Manager

Angaben des Portefeuilles (Quelle : Amundi)

Informationen (Quelle : Amundi)

Anlageklasse : **Anleihen**
Klassifizierung : **Eurozone**
Referenzwährung des Index : **EUR**
Anzahl der Titel : **3758**

Indikatoren (Quelle : Fund Admin)

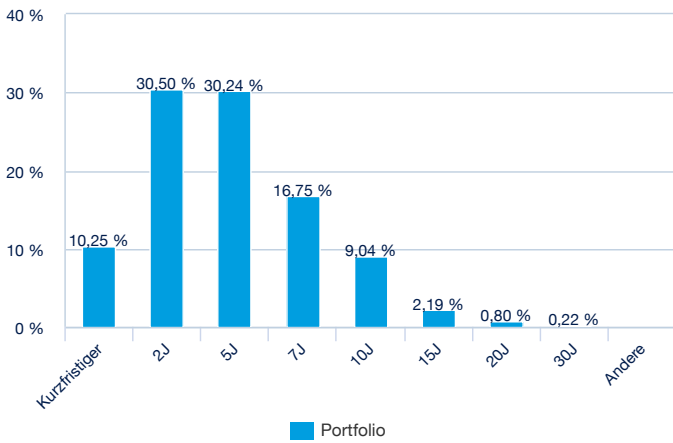
	Portfolio
Modifizierte Duration ¹	4,25
Durchschnittliches Rating ²	BBB+
Renditen	3,26%

¹ Die modifizierte Duration (in Punkten) zeigt die prozentuale Änderung des Preises bei einer Veränderung des Referenzzinssatzes um 1%.

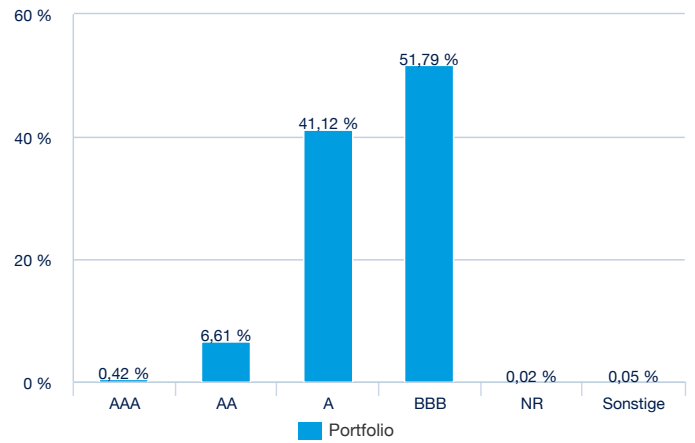
² Basierend auf Anleihen und CDS, jedoch ohne sonstige Derivate

Aufteilung (Quelle : Amundi)

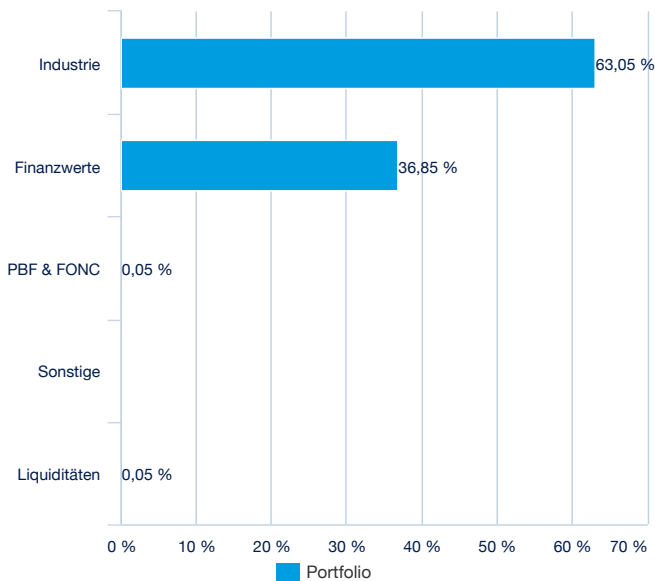
Nach Laufzeit (Quelle : Amundi)



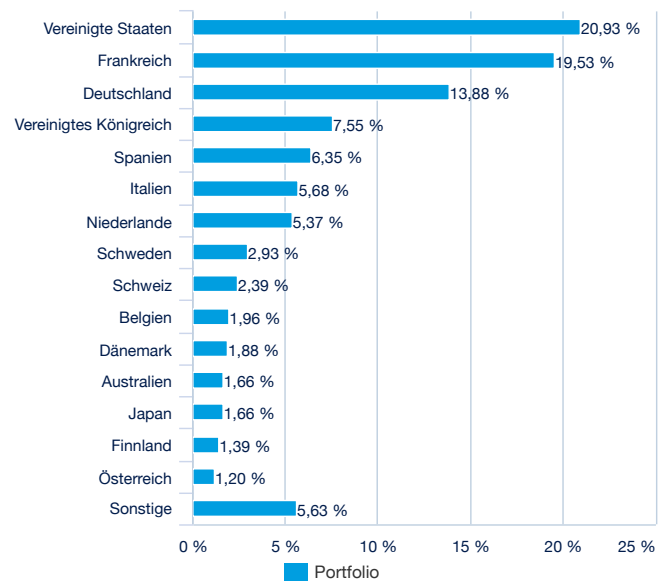
Nach Rating (Quelle : Amundi)



Nach Emittent (Quelle : Amundi)



Nach Ländern (Quelle : Amundi)



WERBUNG ■

Haupteigenschaften (Quelle: Amundi)

Rechtsform	OGAW nach luxemburgischem Recht
OGAW konform	OGAW
Verwaltungsgesellschaft	Amundi Luxembourg SA
Administrator	CACEIS Bank, Luxembourg Branch
Depotbank	CACEIS Bank, Luxembourg Branch
Unabhängiger Wirtschaftsprüfer	PRICEWATERHOUSECOOPERS LUXEMBOURG
Auflagedatum der Anlageklasse	05/02/2019
Datum der ersten NAV	05/02/2019
Referenzwährung der Anteilsklasse	EUR
Klassifizierung	-
Ertragsverwendung	(C) Thesaurierend (D) Ausschüttend
ISIN-Code	(C) LU2089238625 (D) LU1931975079
Mindestanlage am Sekundärmarkt	1 Anteil(e)
Häufigkeit der Berechnung des Nettoinventarwerts	Täglich
Verwaltungsgebühren und sonstige Verwaltungs- oder Betriebskosten	0,07%
Fiskaljahresende	Dezember

Handelsinformationen (Quelle : Amundi)

Börsenplätze	Handelszeit	Währung	Mnemo	Ticker Bloomberg	INAV Bloomberg	RIC Reuters	INAV Reuters
London Stock Exchange	8:00 - 16:30	GBX	PRIC	PRIC LN	IPR1C	PRIC.L	IPR1CINAV.PA
Deutsche Börse	9:00 - 17:30	EUR	PR1C	PR1C GY	IPR1C	PR1C.DE	IPR1CINAV.PA
Borsa Italiana	9:00 - 17:30	EUR	ETFCOR	ETFCOR IM	IPR1C	ETFCOR.MI	IPR1CINAV.PA

Kontakt

ETF Sales Ansprechpartner

Frankreich & Luxemburg	+33 (0)1 76 32 65 76
Deutschland & Österreich	+49 (0) 800 111 1928
Italien	+39 02 0065 2965
Schweiz (Deutsch)	+41 44 588 99 36
Schweiz (Französisch)	+41 22 316 01 51
UNITED KINGDOM (Retail)	+44 (0) 20 7 074 9598
UNITED KINGDOM (Instit)	+44 (0) 800 260 5644
Niederlande	+31 20 794 04 79
Nordische Länder	+46 8 5348 2271
Hong Kong	+65 64 39 93 50
Spanien	+34 914 36 72 45

ETF Capital Markets Ansprechpartner

Téléphone	+33 (0)1 76 32 19 93
Bloomberg IB Chat	Capital Markets Amundi ETF Capital Markets Amundi HK ETF

ETF Trading Ansprechpartner

SG CIB	+33 (0)1 42 13 38 63
BNP Paribas	+44 (0) 207 595 1844

Amundi Kontakt

Amundi ETF
90 bd Pasteur
CS 21564
75 730 Paris Cedex 15 - France
Hotline : +33 (0)1 76 32 47 74
info-etf@amundi.com

WERBUNG

Index-Anbieter

BLOOMBERG® ist ein Warenzeichen und ein Dienstleistungszeichen von Bloomberg Finance L.P. BARCLAYS® ist ein Warenzeichen und Dienstleistungszeichen von Barclays Bank Plc in lizenziierter Verwendung. Bloomberg Finance L.P. und ihre verbundenen Unternehmen, einschließlich Bloomberg Index Services Limited („BISL“) (zusammen „Bloomberg“) oder die Lizenzgeber von Bloomberg besitzen alle Eigentumsrechte am „IndexSM.“ Weder Barclays Bank PLC, Barclays Capital Inc. noch eines seiner verbundenen Unternehmen (gemeinsam „Barclays“) noch Bloomberg ist Emittent oder Produzent des Teilfonds. Bloomberg und Barclays haben keinerlei Verantwortlichkeiten, Obliegenheiten oder Verpflichtungen gegenüber den Anlegern des Teilfonds. Der Index ist lizenziert für die Nutzung durch Amundi Asset Management als Emittent des Teilfonds. Die Beziehung zwischen Bloomberg und Barclays und dem Emittenten in Bezug auf den Index besteht ausschließlich in der Lizenzierung des Index, welcher von BISL oder dessen Rechtsnachfolger ohne Berücksichtigung des Emittenten, des Teilfonds oder der Eigentümer des Teilfonds ermittelt, zusammengestellt und berechnet wird. Darüber hinaus kann der Emittent des Teilfonds eigene Geschäfte mit Barclays bezüglich des Index in Verbindung mit dem Teilfonds tätigen. Die Anleger erwerben den Teilfonds vom Emittenten. Die Anleger erwerben weder eine Beteiligung am Index, noch gehen sie im Rahmen der Anlage in den Teilfonds irgendeine Beziehung mit Bloomberg oder Barclays ein. Der Teilfonds wird von „Bloomberg oder Barclays“ weder gesponsert noch unterstützt, verkauft oder gefördert. Weder Bloomberg noch Barclays geben ausdrückliche oder stillschweigende Zusicherungen oder Gewährleistungen hinsichtlich der Ratsamkeit einer Anlage in die Teilfonds oder der Ratsamkeit von Anlagen in Wertpapieren generell oder der Fähigkeit des Index zur Verfolgung korrespondierender oder relativer Marktentwicklung. Weder Bloomberg noch Barclays haben die Rechtmäßigkeit oder Eignung der Teilfonds bezüglich jedweder natürlicher oder juristischer Personen bestätigt. Weder Bloomberg noch Barclays sind für die Festlegung des Zeitpunktes, der Preise oder der Mengen der zu emittieren den Teilfonds verantwortlich oder haben daran mitgewirkt. Weder Bloomberg noch Barclays sind in irgendeiner Weise verpflichtet, die Bedürfnisse des Emittenten oder der Eigentümer des Teilfonds oder jeglicher Dritter bei der Bestimmung, Zusammenstellung oder Berechnung des Index zu berücksichtigen. Weder Bloomberg noch Barclays haben eine Verpflichtung oder Haftung in Zusammenhang mit der Verwaltung, dem Vertrieb oder dem Handel der Teilfonds. Der Lizenzvertrag zwischen Bloomberg und Barclays ist ausschließlich zugunsten Bloomberg und Barclays und nicht der Eigentümer der Teilfonds, der Anleger oder anderer Dritter bestimmt. Weiterhin ist der Lizenzvertrag zwischen Amundi Asset Management und Bloomberg ausschließlich zugunsten von Amundi Asset Management und Bloomberg und nicht der Eigentümer der Teilfonds, der Anleger oder anderer Dritter bestimmt. WEDER BLOOMBERG NOCH BARCLAYS ÜBERNEHMEN IN IRGEND EINER FORM DIE HAFTUNG FÜR EMITTENTEN, ANLEGER ODER ANDERE DRITTE BEZÜGLICH DER QUALITÄT, GENAUIGKEIT UND/ODER VOLLSTÄNDIGKEIT DES INDEX ODER JEDLICHER DARIN ENTHALTENER DATEN ODER FÜR UNTERBRECHUNGEN BEI DER BEREITSTELLUNG DES INDEX. WEDER BLOOMBERG NOCH BARCLAYS GEBEN AUSDRÜCKLICHE ODER STILLSCHWEIGENDE GEWÄHRLEISTUNGEN BEZÜGLICH ZU ERHALTENDER ERGEBNISSE DURCH DEN EMITTENTEN, DIE ANLEGER ODER ANDERE NATÜRLICHE ODER JURISTISCHE PERSONEN DURCH DIE NUTZUNG DES INDEX ODER JEDLICHER DARIN ENTHALTENER DATEN. WEDER BLOOMBERG NOCH BARCLAYS GEBEN AUSDRÜCKLICHE ODER STILLSCHWEIGENDE GEWÄHRLEISTUNGEN UND JEDER DER BEIDEN LEHNT HIERMIT ALLE GEWÄHRLEISTUNGEN FÜR MARKTGÄNGIGKEIT ODER EIGNUNG FÜR EINEN BESTIMMTEN ZWECK ODER EINE BESTIMMTE VERWENDUNG IN BEZUG AUF DEN INDEX ODER JEDLICHE DARIN ENTHALTENEN DATEN AB. BLOOMBERG BEHÄLT SICH DAS RECHT VOR, DIE BERECHNUNGS- ODER VERÖFFENTLICHUNGSMETHODE DES INDEX ZU ÄNDERN UND WEDER BLOOMBERG NOCH BARCLAYS SIND FÜR FEHLKALKULATIONEN ODER UNWAHRE, VERZÖGERTE ODER UNTERBROCHENE VERÖFFENTLICHUNG IN BEZUG AUF JEDLICHE TEILE DES INDEX VERANTWORTLICH ZU MACHEN. WEDER BLOOMBERG NOCH BARCLAYS HAFTEN FÜR SCHÄDEN, EINSCHLIESSLICH UND OHNE EINSCHRÄNKUNG ALLER BESONDEREN, INDIRECTEN ODER FOLGESCHÄDEN ODER ENTGANGENER GEWINNE AUS DER NUTZUNG DES INDEX.

Wichtige Hinweise

Für den Fonds gibt es einen von der Luxemburger Finanzaufsicht (CSSF) genehmigten Verkaufsprospekt und wesentliche Anlegerinformationen, die vor einer Zeichnung zur Verfügung gestellt werden müssen. Die Verkaufsunterlagen jedes Fonds (Verkaufsprospekt und wesentliche Anlegerinformationen, Verwaltungsreglement, Finanzberichte und andere regelmäßig erscheinende Dokumente) sind auf Wunsch bei Amundi oder über die Website amundi.eff.com erhältlich. Die Verkaufsunterlagen der für die Vermarktung in Deutschland registrierten Fonds sind kostenlos und in Papierform in deutscher Sprache erhältlich bei Marcard, Stein & Co. AG, Ballindamm 36, 20095 Hamburg, Deutschland. Eine Anlage im Fonds ist mit einem nicht absehbaren Kapitalverlustrisiko verbunden. Die Entwicklungen in der Vergangenheit lassen keine Rückschlüsse auf künftige Ergebnisse zu und sind keine Garantie für künftige Erträge. Weitere Angaben zu den Risiken finden Sie in den wesentlichen Anlegerinformationen („KIID“) und im Verkaufsprospekt des betreffenden Fonds, die Sie vor einer Anlageentscheidung lesen sollten. Die in diesem Dokument enthaltenen Angaben stammen aus als zuverlässig geltenden Quellen. Dennoch kann Amundi keine Gewähr für deren Richtigkeit übernehmen und behält sich das Recht vor, jederzeit Änderungen an den vorstehenden Aussagen vornehmen zu können. Dieses Dokument ist Werbung und stellt keine Anlageempfehlung dar. Die Transparenzpolitik und Informationen über die Zusammensetzung der Fondsvermögen stehen auf amundi.eff.com zur Verfügung. Der indikative Nettoinventarwert wird von den Börsen veröffentlicht. Anteile der Fonds, die auf dem Sekundärmarkt (z.B. an Börsen) gekauft werden, können in der Regel nicht direkt an den Fonds zurückverkauft werden. Anleger müssen Anteile mit der Unterstützung durch Intermediäre (beispielsweise eines Maklers) auf einem Sekundärmarkt kaufen und verkaufen, wodurch Gebühren fällig werden können. Zudem besteht die Möglichkeit, dass Anleger mehr zahlen als den aktuellen Nettoinventarwert, wenn sie Anteile kaufen, und beim Verkauf weniger als den aktuellen Nettoinventarwert erhalten. Ausgabeauf- und Rücknahmeabschläge fallen nur an, wenn Anteile direkt bei der Fondsgesellschaft gezeichnet oder bei dieser zurückgenommen werden. Sie finden keine Anwendung, wenn Anleger solche Anteile an Börsen kaufen oder verkaufen. Anleger, die an der Börse handeln, zahlen die von ihren Börsenmaklern erhobenen Gebühren. Informationen zu solchen Gebühren sind bei Börsenmaklern erhältlich. Autorisierte Teilnehmer, die direkt mit dem Fonds handeln, zahlen entsprechende Transaktionskosten.