

Nordea 1 - European High Yield Credit Fund (BP-EUR)

Jede Entscheidung, in den Teilfonds anzulegen, sollte auf der Grundlage des aktuellen Verkaufsprospekts und des Basisinformationsblattes (KID) getroffen werden. Werbematerial

Anlagestrategie

Der Fonds investiert in hochrentierliche Anleihen, die auf Euro lauten oder von / auf Unternehmen ausgegeben sind, die ihren Sitz in Europa haben oder dort überwiegend wirtschaftlich tätig sind. Der Fonds nutzt einen bottom-up getriebenen Investmentprozess, um attraktive Investitionsmöglichkeiten zu identifizieren und einen adäquaten Ertrag im Vergleich zum Merrill Lynch European Currency High Yield Constrained index - Total Return 100% Hedged to EUR zu liefern. Der Fonds kann in Anleihen verschiedener Währungen investieren, ist allerdings vollständig in Euro abgesichert. Als Teil seiner Anlagestrategie darf der Fonds auch in Derivate investieren. Dieser Fonds ist für Investoren geeignet, die eine hoch diversifizierte Anleihenlösung suchen und einen Investmenthorizont von mindestens 5 Jahren besitzen. Aktiv gemanagt. Benchmark nur zum Performancevergleich verwendet. Die Risikomerkmale des Fondsportfolios können eine gewisse Ähnlichkeit zu denen der Benchmark aufweisen.

Risikoprofil

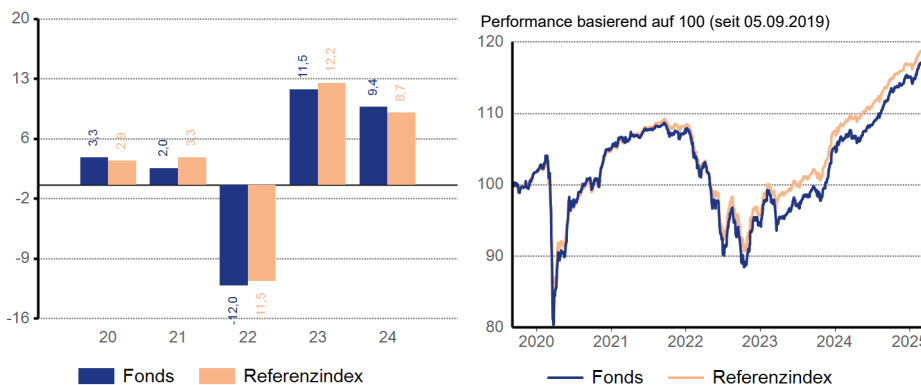


★ ★ ★
Morningstar Rating
 EUR High Yield Bond

SFDR classification*: Artikel 8
 Der Fonds fördert ökologische oder soziale Eigenschaften, aber es werden keine nachhaltigen Investitionen getätigt.

*Produkt kategorisiert nach der Sustainable Finance Disclosure Regulation (SFDR)

Wertentwicklung per Kalenderjahr / Historische Wertentwicklung



Kumulierte / Annualisierte Wertentwicklung (in %)

Wertentwicklung	Fonds		Referenzindex	
	Kumuliert	Annualisiert	Kumuliert	Annualisiert
Laufendes Jahr	1,79		1,71	
1 Monat	1,41		1,05	
3 Monate	2,60		2,36	
1 Jahr	9,74	9,74	9,13	9,13
3 Jahre	14,13	4,50	15,03	4,78
5 Jahre	16,00	3,01	18,54	3,46
Seit Auflage	17,15	2,93	18,85	3,20

Fondsdetails

Manager	Nordea Credit Team
Verwaltetes Vermögen (Millionen EUR)	330,66
Anzahl der Positionen	189
Auflagedatum	11.03.2011
Struktur	SICAV
Fondsdomizil	Luxemburg
Referenzindex*	ICE BofA European Ccy High Yield Constrained Index - TR 100% Hdg EUR

*Quelle: Datastream

Details zur Anteilsklasse

Kurs	104,17
Mindestanlage	0 EUR
Ausschüttung	Thesaurierend
Verwaltetes Vermögen (Millionen EUR)	0,41
Code der Anteilsklasse	BP-EUR
Auflagedatum	05.09.2019
ISIN	LU2035473821
Sedol	BH4G648
WKN	A2PQ1S
Bloomberg ticker	NOHYBBE LX
Swing Faktor / Schwelle	Ja / Ja
Jährliche Managementgebühr	1,00 %
Laufende Kosten (2025)	1,32 %

Dem Fonds können weitere Gebühren und Kosten entstehen. Diese entnehmen Sie bitte dem Prospekt und dem BIB.

Monatliche Wertentwicklung (in %)

Jahr	Jan	Feb	Mrz	Apr	Mai	Jun	Jul	Aug	Sep	Okt	Nov	Dez	Gesamt
2025	0,37	1,41											1,79
2024	1,37	0,10	-0,18	-0,40	1,30	0,78	1,34	1,66	1,34	0,52	0,41	0,79	9,39
2023	3,62	-0,22	-2,46	0,36	1,18	0,47	1,35	0,50	0,24	-0,54	3,30	3,29	11,48
2022	-1,55	-2,84	0,24	-3,03	-1,97	-7,58	4,90	-1,00	-5,06	1,65	4,84	-0,65	-12,05
2021	0,43	0,48	0,26	0,50	0,11	0,63	0,23	0,26	-0,30	-0,72	-0,68	0,85	2,04

Wertentwicklungen in EUR

Die dargestellte Wertentwicklung ist historisch; Wertentwicklungen in der Vergangenheit sind kein verlässlicher Richtwert für zukünftige Erträge und Anleger erhalten möglicherweise nicht den vollen Anlagebetrag zurück. Der Wert Ihrer Anlage kann steigen oder fallen, und es kann zu einem teilweisen oder vollständigen Wertverlust kommen.

Kennziffern

	Fonds	Referenzindex
Volatilität in % *	8,18	7,07
Korrelation *	0,98	
Information Ratio **	-0,15	
Tracking Error in % **	1,80	
Alpha in % *	-0,57	
Beta *	1,14	

* Annualisierte 3-Jahres Daten

** Annualisierte 3-Jahres-Daten. Informationen zur Methodik finden Sie im Glossar auf der Seite.

Wesentliche Änderungen

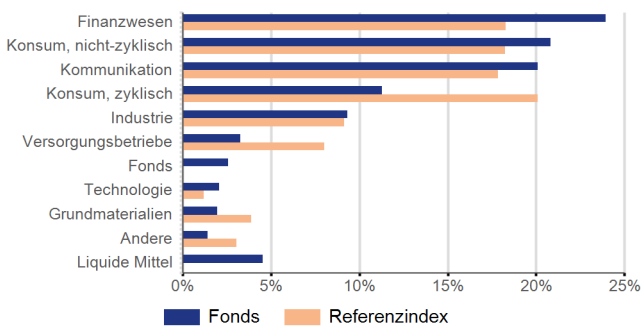
Am 18.03.2016 wurde der Referenzindex des Fonds geändert. Die Wertentwicklung vor diesem Datum bezieht sich auf die vorherigen Referenzindizes des Fonds, den Merrill Lynch European Currency Non-Financial High Yield Constrained index - Total Return 100% Hedged to EUR bis zum 18.03.2016 und den Merrill Lynch European Currency High Yield Constrained Index - Total Return 100% Hedged to EUR bis zum 05.10.2012. Dieser Referenzindex wird ausschließlich zum Wertentwicklungsvergleich verwendet. Am 05.05.2020 wurde der Fonds von Nordea 1 - European High Yield Bond Fund II in Nordea 1 - European High Yield Credit Fund umbenannt.

Top 10 Positionen

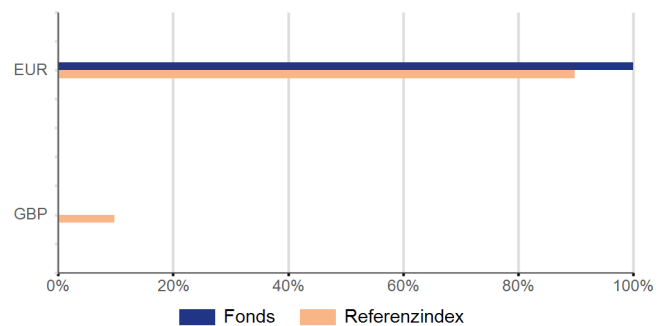
Unternehmen	Gewichtung (in %)	Sektor	Land	Typ der Anlage	Kredit-Rating
Teva Pharmaceutical Finance 4.375% 09-05-2030	2,68	Konsum, nicht-zyklisch	Israel	Anleihen	BB
iShares EUR High Yield Corp Bond ESG UCITS ETF	2,57	Fonds	Europa	Fund certificate	NR
Electricite de France 2.625% MULTI Perp FC2027	1,63	Versorgungsbetriebe	Frankreich	Anleihen	B
Electricite de France 3.375% MULTI Perp FC2030	1,32	Versorgungsbetriebe	Frankreich	Anleihen	B
Heimstaden AB 8.375% 29-01-2030	1,29	Finanzwesen	Schweden	Anleihen	B
Verisure Holding AB 3.25% 15-02-2027	1,25	Konsum, nicht-zyklisch	Schweden	Anleihen	B
Samhallsbyggnadsbolaget I No 1.125% 26-09-2029	1,24	Finanzwesen	Schweden	Anleihen	CCC
Grifols SA 3.875% 15-10-2028	1,22	Konsum, nicht-zyklisch	Spanien	Anleihen	CCC
Virgin Media Secured Finance 4.25% 15-01-2030	1,21	Kommunikation	Großbritannien	Anleihen	B
Techem Verwaltungsgesellscha 5.375% 15-07-2029	1,19	Konsum, nicht-zyklisch	Deutschland	Anleihen	B

Die Bezugnahme auf einzelne Unternehmen oder Investments darf nicht als Empfehlung gegenüber dem Anleger aufgefasst werden, die entsprechenden Wertpapiere zu kaufen oder zu verkaufen, sondern dient ausschließlich illustrativen Zwecken.

Branchen-Allokation (in %)



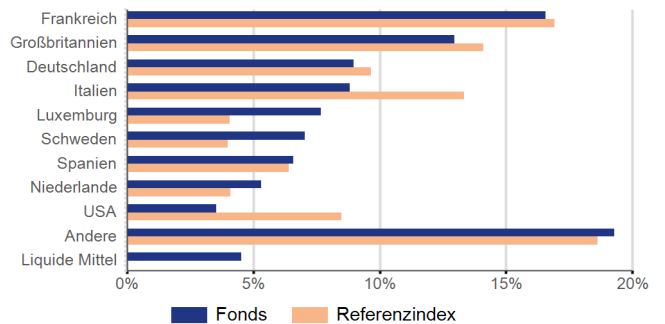
Währungsaufgliederung (nach Absicherung) (in %)



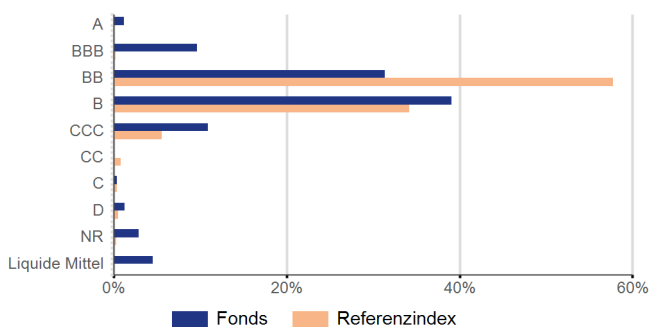
Portfolio-Strukturierung



Geographische Allokation (in %)



Aufgliederung nach Ratings (in %)



Anleihen-Kennzahlen

Effektive Duration	3,97
Spread Duration	3,31
Effektive Renditen in %	4,18
Durchschn. Kupon in %	5,38
Durchschn. Rating	B+
Laufende Rendite in %	5,33
Year To Maturity	5,65
Modified Duration To Worst	4,01
Year To First Call	2,40

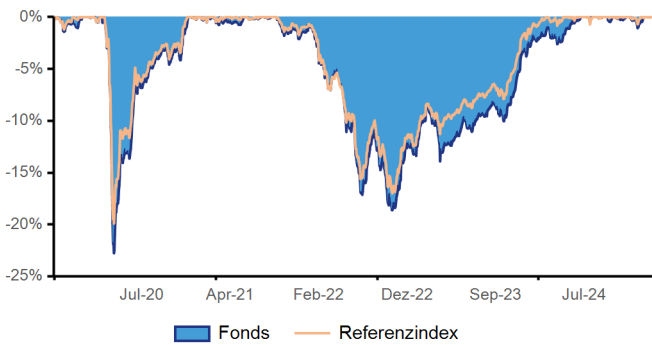
Risikokennzahlen

Commitment	28,62
------------	-------

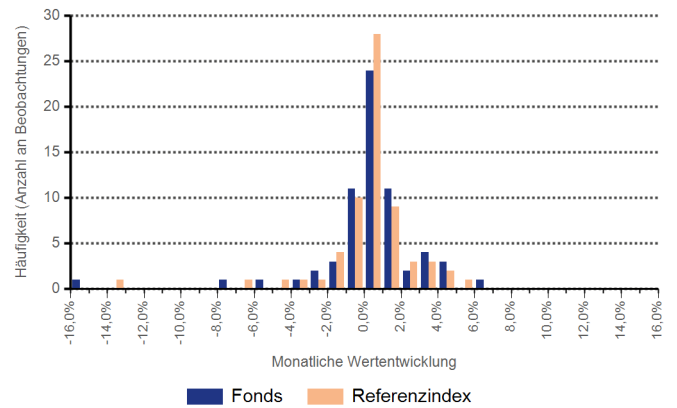
Ein Wert von Null weist auf eine wirtschaftliche Exponierung von 100 % hin

Wertverlust

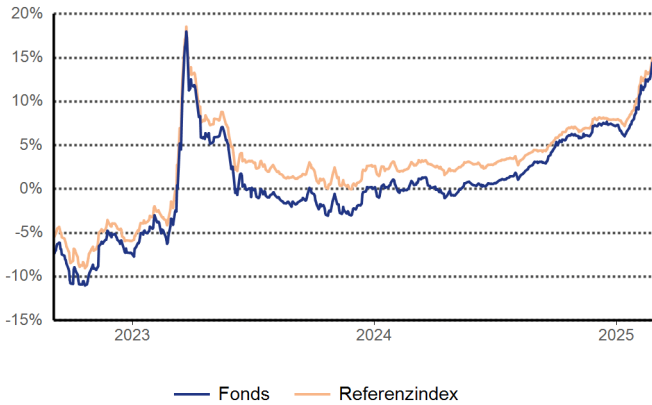
Maximaler Wertverlust des Fonds seit Auflage: **-22,77 %**
 Maximaler Wertverlust der Benchmark: **-19,91 %**



Distribution der Erträge (Seit Gründung)



3 Jahre rollierende Performance



Quelle (falls nicht anders angegeben): Nordea Investment Funds S.A. Betrachteter Zeitraum (falls nicht anders angegeben): 31.01.2025 - 28.02.2025. Wertentwicklung errechnet von Nettoanteilswert zu Nettoanteilswert (nach Gebühren und in Luxemburg anfallenden Steuern) in der Währung der jeweiligen Anteilsklasse, bei Wiederanlage der Erträge und reinvestierter Dividenden ohne Berücksichtigung des Ausgabeaufschlages oder der Rücknahmegebühr. Ausgabe- und Rücknahmegebühren könnten die Wertentwicklung beeinträchtigen. Stand: 28.02.2025. **Die dargestellte Wertentwicklung ist historisch; Wertentwicklungen in der Vergangenheit sind kein verlässlicher Richtwert für zukünftige Erträge und Anleger erhalten möglicherweise nicht den vollen Anlagebetrag zurück. Der Wert Ihrer Anlage kann steigen oder fallen, und es kann zu einem teilweisen oder vollständigen Wertverlust kommen.** Sofern sich die Währung des betreffenden Anteilsklasse von der Währung des Landes, in dem der Anleger wohnt, unterscheidet, kann die dargestellte Wertentwicklung aufgrund von Wechselkursschwankungen abweichend sein.

Umweltbezogene und soziale Merkmale

- ✓ Erweiterte Ausschlusskriterien und sonstige Beschränkungen
- ✓ Auf das Pariser Abkommen abgestimmte Richtlinien zu fossilen Brennstoffen

Zusammenfassung der ESG-Investmentstrategie

Der Fonds verfolgt eine umfassende ESG-Integrationsstrategie, die finanzielle Ziele mit ökologischer und sozialer Verantwortung verbindet. Wir verpflichten uns zu einem Mindestanteil an nachhaltigen Investitionen gemäß der Definition der Offenlegungsverordnung (SFDR), wobei wir unsere eigene Methodik verwenden, die an den UN-Nachhaltigkeitszielen (SDGs) und den Zielen der EU-Taxonomie ausgerichtet ist. Unser Ansatz umfasst strenge Screening- und Ausschlusspolitiken, wobei wir uns besonders auf Unternehmen konzentrieren, die in fossile Brennstoffe involviert sind, gemäß unserer an den Pariser Klimazielen ausgerichteten Fossil-Fuel-Politik. Wir schließen Unternehmen aus, die in kontroverse Aktivitäten verwickelt sind oder erhebliche negative Umweltauswirkungen haben. Gute Unternehmensführungspraktiken werden während unseres gesamten Investitionsprozesses gründlich bewertet.

Portfolio-Exposure nach ESG-Bereich

No data available

Quelle: Alle Daten stammen aus den MSCI ESG Fund Ratings per , basierend auf den Beständen per .

ESG-Scores nach Bereich

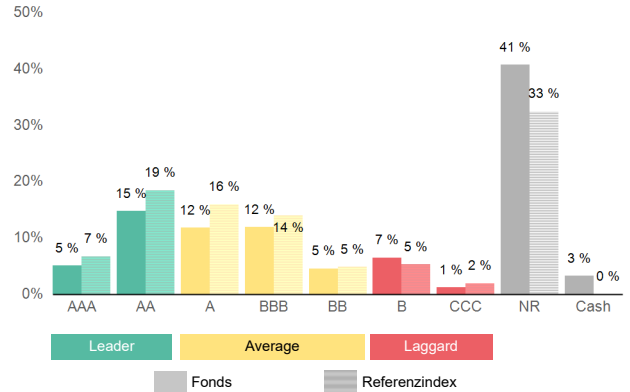
No data available

Quelle: Alle Daten stammen aus den MSCI ESG Fund Ratings per , basierend auf den Beständen per . Das Gesamtportfoliorating wird auf branchenrelativer Basis berechnet, während die zugrunde liegenden individuellen E-, S- und G-Ratings absolut sind. Die Gesamtbewertung kann daher nicht als Durchschnitt der einzelnen E-, S- und G-Bewertungen betrachtet werden. Bewertet auf einer Skala von 0 bis 10, wobei 0 sehr schlecht und 10 sehr gut ist.

ESG-Rating

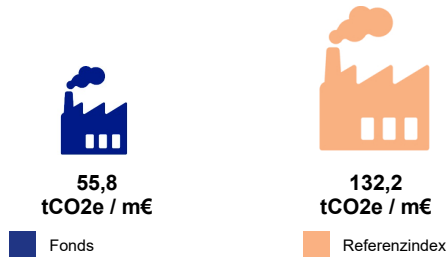
Die Deckungsrate reicht nicht aus, um einen aussagefähigen Nachhaltigkeitsfaktor für den Fonds bereitzustellen

Rangfolge nach ESG-Rating



Quelle: © 2025 MSCI ESG Research LLC. Mit Genehmigung abgedruckt.

THG-Intensität der Unternehmen, in die investiert wird



(In Tonnen CO₂-Äquivalent pro Million Euro an zu berücksichtigendem Umsatz). Quelle: Nordea Investment Funds S.A., Stand: 28.03.2024. Die gewichtete durchschnittliche THG-Intensität des Portfolios, zu der Scope-1- und Scope-2-Emissionen gehören. Äquivalent zur gewichteten durchschnittlichen CO₂-Intensität für emittierende Unternehmen. Die zulässige Gewichtung des Vermögenswerts muss mehr als 10% betragen, damit Daten angezeigt werden. Der risikolose Zinssatz wird bei der Berechnung der Benchmark nicht berücksichtigt.

ESG Legende

Scope 1 bezieht sich auf direkte Emissionen von Treibhausgasen (THG), Scope 2 bezieht sich auf indirekte THG-Emissionen aus dem Verbrauch von eingekauftem Strom, und Scope 3 bezieht sich auf andere indirekte Emissionen, die aus Quellen stammen, die nicht im Besitz des Unternehmens sind oder nicht von diesem kontrolliert werden. Die Kennzahlen dienen lediglich der Veranschaulichung und basieren ausschließlich auf Einschätzungen von MSCI ESG Research. © 2025 MSCI ESG Research LLC. Mit Genehmigung abgedruckt. Obwohl die Informationsanbieter von Nordea Investment Management AB, einschließlich, aber nicht beschränkt auf MSCI ESG Research LLC, und ihre verbundenen Unternehmen (die „ESG-Parteien“) Informationen aus Quellen erhalten, die sie für zuverlässig halten, gewährleistet oder garantiert keine der ESG-Parteien die Originalität, Richtigkeit und / oder Vollständigkeit der hierin enthaltenen Daten. Keine der ESG-Parteien gibt ausdrückliche oder stillschweigende Garantien jeglicher Art ab, und die ESG-Parteien lehnen hiermit ausdrücklich alle Garantien der Gebrauchstauglichkeit und Eignung für einen bestimmten Zweck in Bezug auf die hierin enthaltenen Daten ab. Keine der ESG-Parteien haftet für Fehler oder Auslassungen im Zusammenhang mit den hierin enthaltenen Daten. Ohne Einschränkung des Vorstehenden, haftet in keinem Fall eine der ESG-Parteien für direkte, indirekte, besondere, strafende, folgende oder sonstige Schäden (einschließlich entgangener Gewinne), selbst wenn sie über die Möglichkeit eines solchen Schadens informiert werden.

Weitere Informationen zu nachhaltigkeitsrelevanten Aspekten des Fonds finden Sie hier: nordea.lu/NachhaltigkeitsbezogeneOffenlegungen. Der Fonds verwendet eine Benchmark, die nicht mit den ökologischen und sozialen Merkmalen des Fonds im Einklang steht.

Risiko&Ertrags-Profil

Der Risikoindikator unterstellt, dass Sie das Produkt 5 Jahre halten. Der Gesamtrisikoindikator hilft Ihnen, das mit diesem Produkt verbundene Risiko im Vergleich zu anderen Produkten einzuschätzen. Er zeigt, wie hoch die Wahrscheinlichkeit ist, dass Sie bei diesem Produkt Geld verlieren, weil sich die Märkte in einer bestimmten Weise entwickeln oder wir nicht in der Lage sind, Sie auszubezahlen. Wir haben diesen Fonds auf einer Skala von 1 bis 7 in die Risikoklasse 3 eingestuft, wobei 3 einer mittelniedrigen Risikoklasse entspricht. Das Risiko potenzieller Verluste aus der künftigen Wertentwicklung wird als mittelniedrig eingestuft. Bei ungünstigen Marktbedingungen ist es unwahrscheinlich, dass die Fähigkeit des Fonds beeinträchtigt wird, Sie auszuzahlen. Bitte beachten Sie das Währungsrisiko. In einigen Fällen erhalten Sie Zahlungen in einer anderen Währung, sodass Ihre endgültige Rendite vom Wechselkurs zwischen den beiden Währungen abhängen wird. Dieses Risiko ist bei dem oben angegebenen Indikator nicht berücksichtigt. Weitere Informationen zu den Risiken, denen der Fonds ausgesetzt ist, entnehmen Sie bitte dem Abschnitt „Risikohinweise“ des Prospekts. Sonstige Risiken, die für das PRIIP wesentlich und nicht in den Gesamtrisikoindikator einberechnet sind:

Risiko in Verbindung mit Wandelanleihen: Wandelanleihen sind wie Anleihen strukturiert, die in der Regel mit einer zuvor festgelegten Menge von Aktien statt in bar zurückgezahlt werden können oder müssen. Daher bergen sie sowohl ein Aktienrisiko als auch das für Anleihen typische Kredit- und Ausfallrisiko.

Kreditrisiko: Eine Anleihe oder ein Geldmarktinstrument eines öffentlichen oder privaten Emittenten kann an Wert verlieren, wenn sich die Finanzlage des Emittenten verschlechtert.

Derivaterisiko: Kleine Wertveränderungen der Basiswerte können große Wertveränderungen eines Derivats bewirken. Daher sind Derivate generell extrem volatil, sodass der Fonds potenziell Verluste erleiden kann, die die Kosten des Derivats deutlich übersteigen.

Absicherungsrisiko: Versuche, bestimmte Risiken zu mindern oder auszuschalten, funktionieren möglicherweise nicht wie geplant, und vernichten, sofern sie funktionieren, Ertragspotenzial und bergen daneben Verlustrisiken.

Vorauszahlungs- und Verlängerungsrisiko: Unerwartete Zinsentwicklungen können die Wertentwicklung kündbarer Anleihen schmälern (Wertpapiere, deren Emittenten das Recht haben, den Kapitalbetrag des Wertpapiers vor dem Fälligkeitstermin zurückzuzahlen).

Dieses Produkt beinhaltet keinen Schutz vor künftigen Marktentwicklungen, sodass Sie das angelegte Kapital ganz oder teilweise verlieren könnten.

Glossar / Begriffsdefinitionen

Absoluter Beitrag

Gesamter, über einen bestimmten Zeitraum geleisteter Beitrag eines Wertpapiers oder Fonds; wird nicht im Vergleich zu einer Benchmark gemessen.

Alpha

Die risikoadjustierte Überschussrendite gegenüber der Benchmark, die sich aus dem aktiven Portfoliomanagement ergibt. Sie spiegelt den Teil der Überschussrendite wider, der nicht durch das systemische Risiko erklärt wird.

Durchschn. Kupon

Definiert als die durchschnittliche Zinszahlung der festverzinslichen Positionen des Portfolios im Verhältnis zu ihrem Nennwert.

Durchschn. Rating

Die durchschnittliche Bonität aller festverzinslichen Wertpapiere im Portfolio.

Beta

Ein Maß für die Volatilität der Renditen im Verhältnis zum Gesamtmarkt-Beta gleich eins. Ein Wertpapier mit einem höheren (niedrigeren) Beta als eins hat ein größeres (geringeres) Risiko im Vergleich zum breiten Markt.

Commitment

Repräsentiert durch die Summe des Nominalwerts oder die Summe der Commitments einzelner Derivate nach Netting und Hedging.

Korrelation

Der Grad, in dem sich zwei Variablen zusammen bewegen. Die Metrik nimmt Werte zwischen -1 und 1 an. Eine positive (negative) Korrelation bedeutet, dass sich Variablen in die gleiche (entgegengesetzte) Richtung (en) bewegen. Wenn keine Beziehung zueinander besteht, ist die Korrelation nahe Null.

Effektive Duration

Die relative Sensitivität gegenüber einer absoluten Änderung der Zinssätze. Genauer gesagt gibt er die prozentuale Wertänderung des Instruments an, wenn alle Zinssätze um absolut 1 % erhöht werden.

Effektive Rendite

Der gewichtete Durchschnitt der Renditen der Anlagen des Fonds unter Berücksichtigung von Derivaten und Dividendenrenditen auf Aktienwerte. Die Rendite jedes Instruments wird in seiner Währung berechnet. Es handelt sich nicht um eine Renditeerwartung, sondern um eine Momentaufnahme der Rendite der Fondsanlagen zu aktuellen Preisen, Renditen und Wechselkursniveaus.

Fund VaR

Die wahrscheinlichkeitsbasierte Schätzung des minimalen Verlusts über einen bestimmten Zeitraum (Horizont) bei einem bestimmten Konfidenzniveau, dargestellt als Prozentsatz des verwalteten Vermögens des Fonds.

Information Ratio

Ein Maß für die risikoadjustierte Rendite, die als die jährliche Überschussrendite des Portfolios gegenüber seiner Benchmark (aktive Rendite) im Verhältnis zur Variabilität dieser Überschussrendite (Tracking Error) definiert ist. Es wird verwendet, um den Mehrwert des aktiven Managements zu bewerten. Die dargestellten Zahlen können aufgrund von Unterschieden bei den Stichtagszeitpunkten zwischen dem Net Asset Value des Fonds und seiner Benchmark von den Zielwerten abweichen. Dieser zeitliche Unterschied führt typischerweise zu einem höheren TE und folglich zu einer niedrigeren IR, was das Risikoprofil der Fondsbestände möglicherweise nicht genau widerspiegelt.

Maximaler Verlust

Ein materiell existierender Gegenstand mit wirtschaftlichem, kommerziellem oder Tauschwert.

Modified Duration To Worst

Ein Maß für die Sensitivität des Preises gegenüber Änderungen des Wertes einer Anleihe als Reaktion auf eine Änderung der Zinssätze unter Berücksichtigung aller Call-Merkmale.

Kurs

Nettoinventarwert bezeichnet den Gesamtwert der Vermögenswerte eines Fonds, abzüglich seiner Verbindlichkeiten.

Laufende Kosten

Es handelt sich um eine Schätzung der Gebühren ohne erfolgsabhängige Gebühren und Transaktionskosten, einschließlich Maklergebühren Dritter und Bankgebühren für Wertpapiertransaktionen.

Physische Instrumente

Der größte Verlust vom Höhe- zum Tiefpunkt, bis ein neuer Höhepunkt erreicht wird. Dabei ist zu beachten, dass nur der Umfang des größten Verlustes gemessen wird, nicht wie häufig große Verluste auftreten.

Laufende Rendite

Annualisierte Rendite berechnet als Jahresertrag (Kupons) einer Anlage geteilt durch ihren aktuellen Marktwert.

SFDR

Verordnung über nachhaltigkeitsbezogene Offenlegungspflichten, ein Text der EU-Gesetzgebung, der für Finanzprodukte gilt, die in der EU hergestellt werden.

Spread Duration

Ein Maß für die Sensitivität des Wertpapierpreises gegenüber Änderungen seines Kreditspreads. Der Credit Spread ist definiert als die Differenz zwischen der Wertpapierrendite und der risikofreien Benchmarkrendite.

Tracking error

Die Volatilität der Differenz zwischen den Renditen einer Anlage und ihrer sBenchmark. Je niedriger diese Kennzahl, desto näher liegt die historische Wertentwicklung des Fonds an der Performance der Benchmark. Die dargestellten Zahlen können aufgrund von Unterschieden bei den Stichtagszeitpunkten zwischen dem Net Asset Value des Fonds und seiner Benchmark von den Zielwerten abweichen. Dieser zeitliche Unterschied führt typischerweise zu einem höheren TE und folglich zu einer niedrigeren IR, was das Risikoprofil der Fondsbestände möglicherweise nicht genau widerspiegelt.

Volatilität

Eine statistische Messgröße für die Kursschwankungen eines Wertpapiers. Sie kann auch zur Darstellung der Schwankungen an einem bestimmten Markt verwendet werden. Eine hohe Volatilität deutet auf ein höheres Risiko hin.

Year To First Call

Die Anzahl der Jahre bis zum nächsten Kündigungstermin für Anleihen mit eingebetteten Optionen.

Year To Maturity

Zeitraum in Jahren, bis eine Anleihe fällig wird und ihren Kapitalbetrag zurückbezahlt.

Morningstar

© 2025 Morningstar, Inc. Alle Rechte vorbehalten ab 28.02.2025. Das Morningstar-Rating ist eine Bewertung der vergangenen Performance eines Fonds – basierend auf Rendite und Risiko –, die zeigt, wie ähnliche Anlagen im Vergleich zu ihren Konkurrenten abschneiden. Ein hohes Rating allein ist keine ausreichende Grundlage für eine Anlageentscheidung. **Die Wertentwicklung in der Vergangenheit ist keine Garantie für zukünftige Ergebnisse.**

Haftungsausschluss

Nordea Asset Management ist der funktionale Name des Vermögensverwaltungsgeschäfts, das von den Gesellschaften Nordea Investment Funds S.A., Nordea Investment Management AB, und Nordea Funds Ltd sowie deren Zweigniederlassungen und Tochtergesellschaften durchgeführt wird. Die genannten Fonds sind Bestandteil von Nordea 1, SICAV, einer offenen Investmentgesellschaft mit Sitz in Luxemburg. Der Prospekt, das Basisinformationsblatt (BiB) sowie die Jahres- und Halbjahresberichte stehen auf Englisch und/oder in der jeweiligen Sprache des Marktes, an dem die betreffende SICAV zum Vertrieb zugelassen ist, auf Anfrage in elektronischer Form kostenlos bei der Verwaltungsgesellschaft Nordea Investment Funds S.A., 562, rue de Neudorf, P.O. Box 782, L-2017 Luxemburg, bei den lokalen Vertretern oder Informationsstellen oder den Vertriebsstellen sowie auf nordea.lu zur Verfügung. Dieses Material dient zur Information des Lesers über die spezifischen Fähigkeiten von Nordea Asset Management, die allgemeine Marktentwicklung oder Branchentrends und sollte nicht als Prognose oder Research erachtet werden. Dieses Material oder hierin zum Ausdruck gebrachte Einschätzungen oder Ansichten stellen weder eine Anlageberatung noch eine Empfehlung dar, Finanzprodukte, Anlagestrukturen oder Anlageinstrumente zu kaufen oder zu verkaufen oder in diese zu investieren, eine Transaktion einzugehen oder aufzulösen oder an einer bestimmten Handelsstrategie teilzunehmen. Soweit nicht anders angegeben sind alle zum Ausdruck gebrachten Meinungen und Ansichten jene von Nordea Asset Management. Die Einschätzungen und Ansichten stützen sich auf das aktuelle Wirtschaftsumfeld und können sich ändern. Auch wenn die hierin enthaltenen Informationen für richtig gehalten werden, kann keine Zusicherung oder Gewährleistung im Hinblick auf ihre letztendliche Richtigkeit oder Vollständigkeit abgegeben werden. Potenzielle Anleger oder Kontrahenten sollten sich in Bezug auf die potenziellen Auswirkungen, die eine Anlage, die sie in Betracht ziehen, haben kann, einschließlich der möglichen Risiken und Vorteile dieser Anlage, bei ihrem Steuer-, Rechts-, Buchhaltungs- oder sonstigem/sonstigen Berater(n) erkundigen und die steuerlichen Auswirkungen, die Eignung und die Angemessenheit dieser potenziellen Anlagen unabhängig beurteilen. Beachten Sie bitte, dass in Ihrem Land möglicherweise nicht alle Fonds und Anteilklassen angeboten werden. Sämtliche Anlagen sind mit Risiken verbunden; es können Verluste entstehen. Einzelheiten zu den mit diesen Fonds verbundenen Risiken finden Sie im Prospekt und dem jeweiligen BiB. Die hierin beworbenen Anlagen beziehen sich auf den Kauf von Anteilen oder Aktien an einem Fonds, nicht den Kauf von bestimmten Basiswerten wie den Aktien eines Unternehmens, da diese nur die vom Fonds gehaltenen, zugrunde liegenden Vermögenswerte darstellen. Informationen zu nachhaltigkeitsrelevanten Aspekten der Fonds finden Sie hier: nordea.lu/NachhaltigkeitsbezogeneOffenlegungen. Herausgegeben von Nordea Investment Funds S.A. Nordea Investment Management AB und Nordea Investment Funds S.A. sind ordnungsgemäß von der jeweiligen Finanzaufsichtsbehörde in Schweden und Luxemburg zugelassen und unterstehen deren Aufsicht. Nordea Funds Ltd ist eine Verwaltungsgesellschaft die in Finland amtlich eingetragen ist, und der Aufsicht der Finnischen Finanzaufsichtsbehörde untersteht. Eine Zusammenfassung der Anlegerrechte findet sich in englischer Sprache unter folgendem Link: nordea.lu/documents/summary-of-investors-rights/SOIR_eng_INT.pdf. Nordea Investment Funds S.A. kann im Einklang mit Art. 93a der Richtlinie 2009/65/EG beschließen, die Vereinbarungen über den Vertrieb seiner Fonds in einem EU-Vertriebsland zu beenden. Dieses Material darf ohne vorherige Genehmigung weder vervielfältigt noch in Umlauf gebracht werden. © Nordea Asset Management. **In Österreich:** Der Facility Agent ist Erste Bank der österreichischen Sparkassen AG, Am Belvedere 1, 1100 Wien, Österreich. **In Deutschland:** Anlagen in von Banken begebenen Aktien und Schuldverschreibungen bergen das Risiko, dem Bail-In-Mechanismus gemäß der EU-Richtlinie 2014/59/EU zu unterliegen (dies bedeutet, dass Aktien und Schuldverschreibungen abgeschrieben werden könnten, um sicherzustellen, dass die am stärksten unbesicherten Gläubiger einer Institution angemessene Verluste tragen). **In der Schweiz:** Nur für qualifizierte Anleger im Sinne von Art. 10 des Bundesgesetzes über die kollektiven Kapitalanlagen (KAG). Vertreter und Zahlstelle ist BNP Paribas, Paris, Niederlassung Zürich, Selnaustrasse 16, 8002 Zürich, Schweiz. Herausgegeben von Nordea Asset Management Schweiz GmbH, eingetragen unter der Nummer CHE-218.498.072 und in der Schweiz von der Eidgenössischen Finanzmarktaufsicht FINMA zugelassen.