

Robeco Smart Energy F USD

Der Robeco Smart Energy ist ein aktiv verwalteter Fonds, der weltweit in Unternehmen investiert, die Technologien für die Erzeugung und Verteilung sauberer Energie, Stromverwaltungsinfrastruktur und Energieeffizienz anbieten. Die Aktienauswahl basiert auf der Fundamentaldatenanalyse. Ziel des Fonds ist es, eine bessere Rendite zu erzielen als der Index. Ziel des Fonds sind nachhaltige Investitionen im Sinne von Artikel 9 der Verordnung (EU) 2019/2088 vom 27. November 2019 über Angaben zur Nachhaltigkeit im Finanzsektor. Ziel des Fonds ist es auch, eine bessere Rendite zu erzielen als der Index. Die Strategie integriert Nachhaltigkeitskriterien als Bestandteil des Verfahrens für die Aktienauswahl und durch eine themenspezifische Nachhaltigkeitsbewertung. Das Portfolio wird auf der Grundlage eines Universums zulässiger Anlagen aufgebaut, das Unternehmen beinhaltet, deren Geschäftsmodelle zu den thematischen Anlagezielen beitragen. Für die Bewertung hinsichtlich der maßgeblichen SDGs wird eine intern entwickelte Struktur verwendet, zu der weitere Informationen unter www.robeco.com/si abgerufen werden können.



Roman Boner, Michael Studer PhD, Sanaa Hakim
Fondsmanager seit 01-08-2021

Index

MSCI World Index TRN

Allgemeine Informationen

| | |
|------------------------------|--------------------------------------------|
| Morningstar | ★★★★★ |
| Anlagegattung | Aktien |
| Fondswährung | USD |
| Fondsvolumen | USD 2.832.567.641 |
| Größe der Anteilsklasse | USD 88.281.016 |
| Anteile im Umlauf | 416.806 |
| Datum 1. Kurs | 29-10-2020 |
| Geschäftsjahresende | 31-12 |
| Laufende Gebühren | 0,97% |
| Täglich handelbar | Ja |
| Ausschüttung | Nein |
| Ex-ante Tracking-Error-Limit | - |
| Verwaltungsgesellschaft | Robeco Institutional Asset Management B.V. |

Marktentwicklungen

In den letzten Wochen hat Europa die vielleicht düsterste Zeit seit dem Fall des Eisernen Vorhangs erlebt. Die Position der Ukraine ist geschwächt, Russland hat eine neue Legitimität, und da Präsident Trump sich für die europäische Verteidigung weniger einsetzen will, muss der Kontinent eine größere Sicherheitslast tragen. Diese geopolitische Neuordnung findet in einem Umfeld statt, in dem die europäischen Staatschefs und Bürger die Konsequenzen noch nicht erfasst haben. Unterdessen wurden die Erwartungen bzgl. der Überlegenheit der US-Märkte auf den Kopf gestellt: Der DAX übertraf den S&P 500 seit Jahresbeginn um über 12 % und der Euro Stoxx 50 legte seit der US-Wahl um 15 % zu - was die Strategen dazu zwang, ihre bisherigen Ansichten zu überdenken. In Asien waren die Gewinne uneinheitlich: Hongkong und das chinesische Festland sowie Südkorea schnitten stark ab, während Japan, Australien und mehrere südostasiatische Märkte zu kämpfen hatten.

Prognose des Fondsmanagements

Es wird ein allmählicher Rückgang der Inflation erwartet, obwohl es nach der Wahl von Präsident Trump einige Aufwärtsrisiken gibt, insbesondere aufgrund möglicher Zölle und eines schnelleren Wirtschaftswachstums. Das Basisszenario für die Zinssätze sowohl in Europa als auch in den USA ist ein Rückgang, der die Wirtschaftstätigkeit und Investitionen unterstützen dürfte. Der globale Einkaufsmanagerindex (PMI) der Industrie dürfte sich bald erholen und auf ein beschleunigtes Wachstum hindeuten, wobei Faktoren wie die Verlagerung von Produktionsstätten positiv zu diesem Trend beitragen dürften. Die geopolitischen Risiken sind jedoch weiter hoch, und Unwägbarkeiten unter der neuen US-Regierung könnten die globalen Märkte und Geschäftstätigkeiten beeinträchtigen. Wir werden diese Entwicklungen aufmerksam verfolgen und unsere Strategien anpassen, um im sich verändernden Umfeld zurechtzukommen.

Nachhaltigkeitsprofil

- Ausschlüsse++
- ESG-Integration
- Stimmabgabe
- ESG-Ziel



Für weitere Informationen über Ausschlüsse siehe <https://www.robeco.com/exclusions/>
Für weitere Informationen über unsere Methodik in Bezug auf das Zieluniversum siehe <https://www.robeco.com/si>

10 größte Positionen

BYD Co ist ein führender Hersteller von EVs und Batterien und gehört zum Cluster Energieeffizienter Transport. Autodesk Inc. ist ein führendes Softwareunternehmen in der Baubranche und gehört zum Cluster Energieeffiziente Gebäude. Renesas Electronics ist ein führendes Halbleiterunternehmen für Automobil- und Industrieanwendungen und gehört zum Cluster Energiemanagement. Infineon Technologies ist ein führendes Unternehmen für Leistungshalbleiter und gehört zum Cluster Energiemanagement. Procore Technologies ist ein führendes Unternehmen für Bausoftware und Teil des Clusters Energieeffiziente Gebäude.

Kurs

| | | |
|---------------------------------|-----|--------|
| 28-02-25 | USD | 211,80 |
| Höchstkurs lfd. Jahr (23-01-25) | USD | 229,49 |
| Tiefstkurs lfd. Jahr (28-02-25) | USD | 211,80 |

Gebührenstruktur

| | |
|----------------------|-------|
| Verwaltungsvergütung | 0,75% |
| Servicegebühr | 0,16% |

Rechtsform

Investmentgesellschaft mit veränderlichem Kapital nach luxemburgischem Recht (SICAV)
 Emissionsstruktur Offene Investmentgesellschaft
 UCITS V Ja
 Anteilsklasse F USD
 Der Fonds ist ein Teilfonds der Robeco Capital Growth Funds SICAV.

Zugelassen in

Österreich, Dänemark, Deutschland, Liechtenstein, Niederlande, Singapur, Spanien, Schweiz, Vereinigtes Königreich

Währungsstrategie

Der Fonds kann der Währungsabsicherung dienende Geschäfte abschließen. I. d. R. erfolgt allerdings keine Währungsabsicherung.

Risikomanagement

Die Risikosteuerung ist voll in den Investmentprozess integriert. So wird sichergestellt, dass bei der Einnahme von Positionen immer vordefinierte Richtlinien eingehalten werden.

Dividendenpolitik

Der Fonds soll prinzipiell keine Dividende ausschütten, weshalb die erwirtschafteten Erträge des Fonds und seine allgemeine Wertentwicklung in den Anteilspreis einfließen.

Fund codes

| | |
|-----------|--------------|
| ISIN | LU2145462482 |
| Bloomberg | RSSEFU LX |
| WKN | A2QD3X |
| Valoren | 55751945 |

10 größte Positionen

Portfoliositionen

| | | | |
|--------------------------|------------------------------------------|------------------|--------------|
| BYD Co Ltd | | Sektor | % |
| Autodesk Inc | | Automobilbranche | 4,29 |
| Renesas Electronics Corp | | Software | 3,77 |
| Infineon Technologies AG | Semiconductors & Semiconductor Equipment | | 3,71 |
| Procore Technologies Inc | Semiconductors & Semiconductor Equipment | | 3,53 |
| Vertiv Holdings Co | Software | | 3,44 |
| Marvell Technology Inc | Elektrische Geräte | | 3,38 |
| SSE PLC | Semiconductors & Semiconductor Equipment | | 3,29 |
| Carlisle Cos Inc | Stromversorgungsbetriebe | | 3,29 |
| Quanta Services Inc | Baumaterialien | | 3,27 |
| Gesamt | Bau- & Ingenieurwesen | | 3,23 |
| | | | 35,21 |

Top 10/20/30 Gewichtung

| | |
|--------|--------|
| TOP 10 | 35,21% |
| TOP 20 | 64,88% |
| TOP 30 | 83,21% |

Änderungen

Für diese Anteilsklasse werden Performancedaten vor der Auflegung ausgewiesen. Am Auflegungsdatum dieser Anteilsklasse wurde der Multipartner SICAV - Robeco Smart Energy Fund mit dem Fonds verschmolzen. Die Performance vor dem Auflegungsdatum wurde auf der Grundlage der Performance des aufgenommenen Fonds, der eine ähnliche Anlagepolitik verfolgte und höhere oder vergleichbare Gebühren angewendet hat, simuliert.

Multi-Asset

| Asset allocation | |
|------------------|-------|
| Aktien | 97,3% |
| Bares | 2,7% |

Sektorgewichtung

Der Fonds investiert in Unternehmen, die strukturelle Wachstumstrends im Thema „Intelligente Energie“ aufweisen. Infolgedessen ist das Portfolio vor allem in Tech-Unternehmen investiert, gefolgt von Industrie und Versorger.

| Sektorgewichtung | | Deviation index |
|------------------------------------------------|-------|-----------------|
| Semiconductors & Semiconductor Equipment | 29,2% | 20,9% |
| Elektrische Geräte | 25,9% | 24,8% |
| Software | 10,0% | 2,0% |
| Stromversorgungsbetriebe | 6,8% | 5,3% |
| Electronic Equipment, Instruments & Components | 4,8% | 4,1% |
| Baumaterialien | 4,4% | 3,8% |
| Automobilbranche | 4,3% | 2,3% |
| Bau- & Ingenieurwesen | 3,9% | 3,6% |
| Industriekonglomerate | 3,2% | 2,4% |
| Independent Power and Renewable Electricity | 3,0% | 2,9% |
| Kommunikationsausrüstung | 2,0% | 1,3% |
| Maschinen | 1,5% | -0,4% |
| Sonstige | 1,0% | -72,9% |

Regionengewichtung

Der Fonds ist global investiert. Die meisten Engagements bestehen in nordamerikanischen Aktien, gefolgt von europäischen und asiatisch-pazifischen Aktien.

| Regionengewichtung | | Deviation index |
|--------------------|-------|-----------------|
| Amerika | 51,1% | -24,8% |
| Europa | 28,6% | 12,5% |
| Asien | 20,3% | 12,5% |
| Naher Osten | 0,0% | -0,2% |

Währungsgewichtung

Das Portfolio selbst benutzt keine Währungsabsicherungen. Das bedeutet, dass für die nicht abgesicherte Anteilsklasse die Währungsallokation die Anlagen des Portfolios widerspiegelt. Für eine nicht abgesicherte Aktienklasse ist die Währungsallokation ein Ergebnis der Währungsabsicherung.

| Währungsgewichtung | | Deviation index |
|----------------------|-------|-----------------|
| US-Dollar | 52,6% | -20,6% |
| Euro | 20,2% | 12,0% |
| Japanese Yen | 5,5% | 0,3% |
| Neuer Taiwan-Dollar | 4,5% | 4,5% |
| Honkong-Dollar | 4,2% | 3,8% |
| Renminbi Yuan | 3,9% | 3,9% |
| Pfund Sterling | 3,3% | -0,3% |
| Kanadischer Dollar | 2,8% | -0,2% |
| Südkoreanischer Won | 1,7% | 1,7% |
| Norwegian Kroner | 1,4% | 1,3% |
| Danish Kroner | 0,0% | -0,7% |
| Australischer Dollar | 0,0% | -1,6% |
| Sonstige | 0,0% | -3,8% |

ESG Important information

Die in diesem Factsheet enthaltenen Informationen zur Nachhaltigkeit können Anlegern dabei helfen, Nachhaltigkeitsaspekte in ihren Prozess zu integrieren. Diese Informationen dienen nur zur Veranschaulichung. Die dargelegten Nachhaltigkeitsinformationen dürfen keinesfalls in Bezug auf verbindliche Elemente für diesen Fonds verwendet werden. Bei einer Anlageentscheidung sollten alle im Prospekt beschriebenen Merkmale oder Ziele des Fonds berücksichtigt werden. Der Prospekt kann auf Wunsch kostenlos von der Robeco-Website bezogen werden.

Nachhaltigkeit

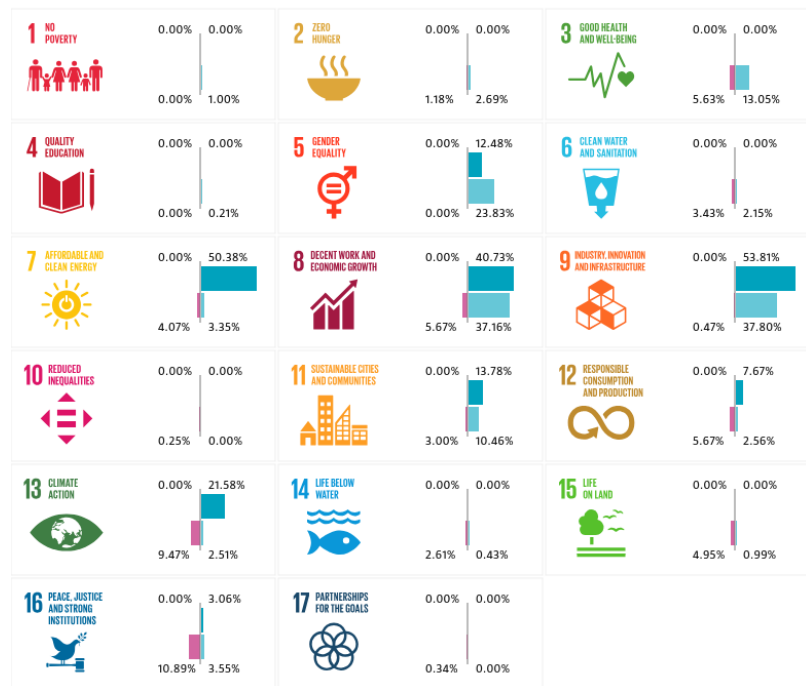
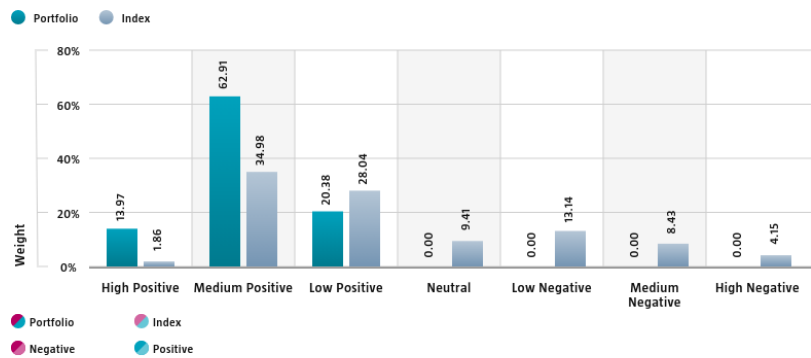
Das nachhaltigkeitsbezogene Anlageziel des Fonds besteht darin, die Transformation und Dekarbonisierung des globalen Energiesektors zu fördern. Die Transformation und Dekarbonisierung des Energiesektors und Überlegungen zu Nachhaltigkeit werden durch die Definition eines Zieluniversums, Ausschlüsse, ESG-Integration, ein CO2-Bilanzziel und Stimmrechtsausübung in den Investmentprozess eingebunden. Der Fonds investiert nur in Unternehmen mit einer erheblichen thematischen Übereinstimmung gemäß des Ansatzes des thematischen Anlageuniversums von Robeco. Dank der Filterung anhand der intern entwickelten SDG-Systematik von Robeco und Robecos Ausschlusspolitik investiert der Fonds nicht in Emittenten, die eine negative Wirkung in Bezug auf die SDGs haben, gegen internationale Normen verstoßen oder deren Produkte als umstritten eingestuft wurden. In die fundamentale Bottom-up-Analyse werden finanziell bedeutende ESG-Faktoren einbezogen, um vorhandene und potenzielle ESG-Risiken und -Chancen zu beurteilen. Die gewichtete CO2-Bilanz des Fonds wird der CO2-Bilanz seiner Klima-Benchmark entsprechen oder besser sein als diese. Außerdem wird, wenn ein Aktienemittent in der laufenden Überwachung für Verstöße gegen internationale Normen ausgesondert wird, der Emittent von Investitionen ausgeschlossen. Und schließlich nutzt der Fonds Aktionärsrechte und nimmt in Übereinstimmung mit der Abstimmungspolitik von Robeco Stimmrechte wahr. Weitere Informationen finden Sie in den nachhaltigkeitsbezogenen Offenlegungen.

Der für die Nachhaltigkeitsvisualisierung verwendete Index basiert auf dem MSCI World Index TRN.

SDG Impact Alignment

Die Verteilung der SDG-Scores zeigt, welche Portfoliogewichte Unternehmen, deren Tätigkeit sich positiv, negativ oder neutral auf die UN-Ziele für nachhaltige Entwicklung (SDGs) auswirkt, auf Basis von Robecos SDG-Rahmenwerk zugewiesen werden. Das Rahmenwerk nutzt einen dreistufigen Ansatz für die Bewertung der Folgenabstimmung eines Unternehmens auf die relevanten SDGs und weist dem Unternehmen einen SDG-Gesamtscore zu. Der Score reicht von einer positiven bis negativen Auswirkungsabstimmung, abgestuft von einer hohen, mittleren oder niedrigen Folgenabstimmung. Daraus ergibt sich eine siebenstufige Skala von -3 bis +3. Zu Vergleichszwecken werden Index-Kennzahlen neben der Portfolio-Kennzahl ausgewiesen. Die Zahlen enthalten nur als Unternehmensanleihen gekennzeichnete Positionen.

Die Verwendung der Logos und Bildsymbole der Vereinten Nationen für die Nachhaltigkeitsziele (SDGs), einschließlich des Farbkreises, dient ausschließlich der Erklärung und Veranschaulichung und bedeutet nicht, dass die Vereinten Nationen dieses Unternehmen oder die in diesem Dokument erwähnten Produkte oder Dienstleistungen unterstützt. Die in diesem Dokument dargestellten Meinungen oder Interpretationen spiegeln daher nicht die Meinung oder Interpretationen der UN wider.

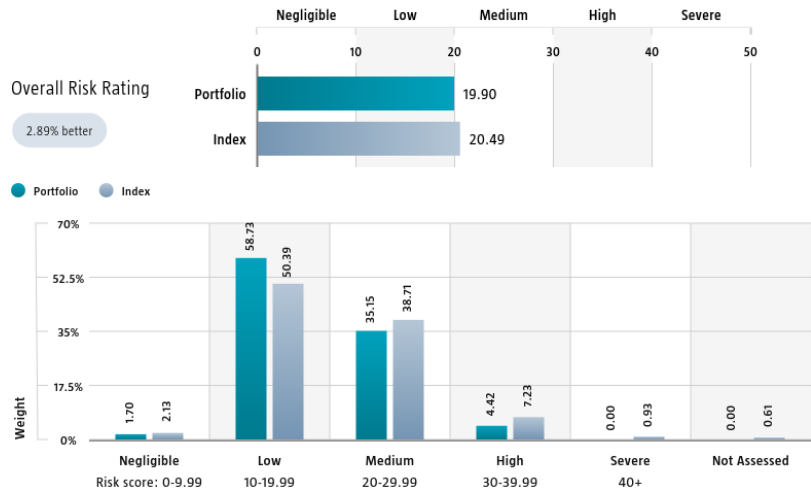


Source: Robeco. Data derived from internal processes.

Sustainalytics ESG Risk Rating

Der Tabelle ESG Risk Rating von Sustainalytics ist das ESG-Risikoring des Portfolios zu entnehmen. Es wird berechnet, indem das Sustainalytics ESG-Risikoring jeder Portfoliokomponente mit ihrer jeweiligen Portfoliogewichtung multipliziert wird. Das Diagramm zur Verteilung nach ESG-Risikostufen von Sustainalytics zeigt die Portfolio-Zusammensetzung nach den fünf ESG-Risikostufen von Sustainalytics: vernachlässigbar (0-10), gering (10-20), mittel (20-30), hoch (30-40) und sehr hoch (über 40). Es gibt einen Überblick über die Portfolio-Aufteilung nach ESG-Risikostufen. Index-Scores werden zusammen mit den Portfolio-Scores angegeben, um das ESG-Risikoniveau des Portfolios im Vergleich zum Index zu verdeutlichen.

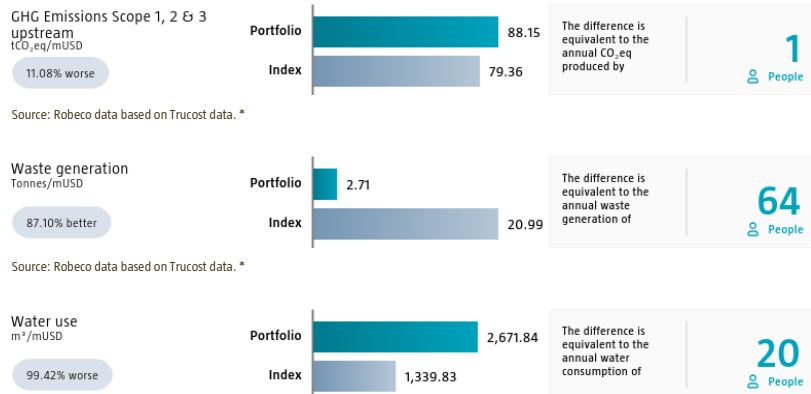
Die Zahlen enthalten nur Positionen in Unternehmen.



Source: Copyright ©2025 Sustainalytics. All rights reserved.

Environmental Footprint

Die Klimabilanzverantwortung zeigt den gesamten Ressourcenverbrauch des Portfolios je investierter Mio. USD. Die Verantwortung jedes bewerteten Unternehmens wird durch Normalisierung der verbrauchten Ressourcen über den Firmenwert inklusive Barmittel (EVIC) berechnet. Wir aggregieren diese Werte auf Portfolioebene unter Verwendung eines gewichteten Durchschnitts, für den wir den Fußabdruck eines jeden Portfoliobestandteils mit der Gewichtung der jeweiligen Position multiplizieren. Zu Vergleichszwecken werden Index-Fußabdrücke neben dem Portfolio-Fußabdruck ausgewiesen. Die äquivalenten Faktoren, die zum Vergleich zwischen dem Portfolio und dem Index herangezogen werden, stellen europäische Durchschnittswerte dar und beruhen auf Quellen Dritter in Kombination mit eigenen Schätzungen. Dementsprechend dienen die aufgeführten Zahlen nur der Veranschaulichung und sind lediglich ein Orientierungswert. Die Zahlen enthalten nur Positionen in Unternehmen.



Source: Robeco data based on Trucost data. *

* Source: S&P Trucost Limited © Trucost 2025. All rights in the Trucost data and reports vest in Trucost and/or its licensors. Neither Trucost, nor its affiliates, nor its licensors accept any liability for any errors, omissions, or interruptions in the Trucost data and/or reports. No further distribution of the Data and/or Reports is permitted without Trucost's express written consent.

Engagement

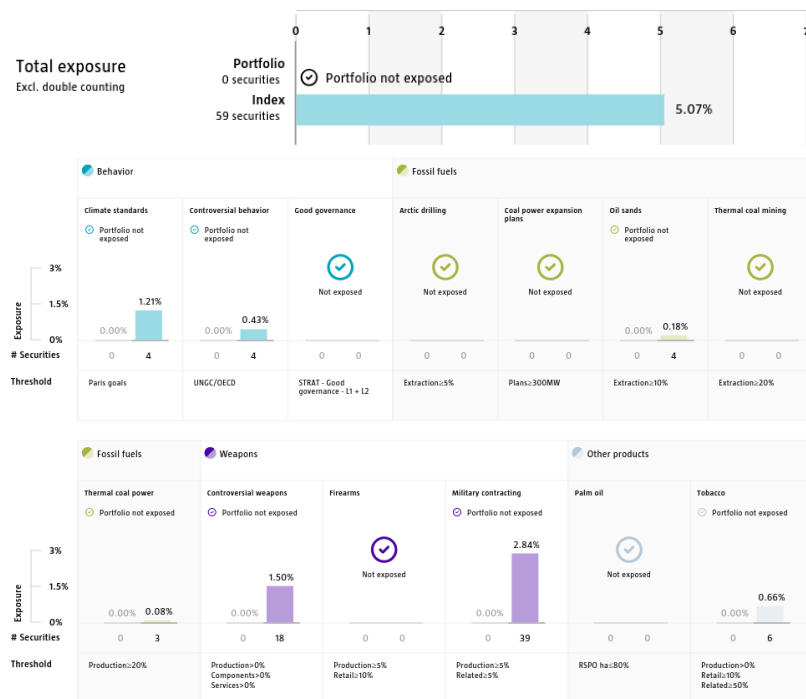
Robeco unterscheidet zwischen drei Arten von Engagement. Value-Engagement legt den Schwerpunkt auf langfristige Themen mit finanzieller Wesentlichkeit und/oder Einfluss auf ungünstige Auswirkungen auf Nachhaltigkeitsthemen. Diese Themen lassen sich in auf Umwelt, Soziales, Unternehmensführung oder Stimmverhalten bezogene Themen unterteilen. Mit SDG-Engagement sollen klare und messbare Verbesserungen des SDG-Beitrags eines Unternehmens bewirkt werden. Erweitertes Engagement wird durch Fehlverhalten ausgelöst und legt den Schwerpunkt auf Unternehmen, die erheblich gegen internationale Standards verstoßen. Der Bericht basiert auf allen Unternehmen im Portfolio, bei denen innerhalb der letzten 12 Monate Engagement-Aktivitäten durchgeführt wurden. Es ist zu beachten, dass Unternehmen in mehreren Kategorien gleichzeitig Gegenstand von Engagement-Maßnahmen sein können. Während auf Ebene der Gesamtexposition des Portfolios eine Doppelzählung vermieden wird, kann diese von der Summe der Expositionen in den einzelnen Kategorien abweichen.

| | Portfolio exposure | # companies engaged with | # activities with companies engaged with |
|-------------------------------------|--------------------|--------------------------|------------------------------------------|
| Total (* excluding double counting) | 11.93% | 4 | 10 |
| Environmental | 10.81% | 3 | 9 |
| Social | 0.00% | 0 | 0 |
| Governance | 0.00% | 0 | 0 |
| Sustainable Development Goals | 0.00% | 0 | 0 |
| Voting Related | 1.12% | 1 | 1 |
| Enhanced | 0.00% | 0 | 0 |

Source: Robeco. Data derived from internal processes.

Ausschlüsse

Auf den Ausschlussdiagrammen ist dargestellt, wie sehr die Ausschlusskriterien von Robeco eingehalten wurden. Zu Vergleichszwecken werden neben den Portfoliositionen die Indexpositionen ausgewiesen. Die Schwellenwerte basieren auf Erträgen, sofern nicht anders angegeben. Weitere Informationen zur Ausschlussrichtlinie und der gültigen Stufe finden Sie in der Ausschlussrichtlinie und der Ausschlussliste auf Robeco.com.



Source: We use several data sources such as Sustainalytics, RSPD (Roundtable on Sustainable Palm Oil), World Bank, Freedom House, Fund for Peace and International Sanctions; further policy document available [Exclusion Policy](#)

Anlagepolitik

Der Robeco Smart Energy ist ein aktiv verwalteter Fonds, der weltweit in Unternehmen investiert, die Technologien für die Erzeugung und Verteilung sauberer Energie, Stromverwaltungsinfrastruktur und Energieeffizienz anbieten. Die Aktienauswahl basiert auf der Fundamentaldatenanalyse. Ziel des Fonds ist es, eine bessere Rendite zu erzielen als der Index. Ziel des Fonds sind nachhaltige Investitionen im Sinne von Artikel 9 der Verordnung (EU) 2019/2088 vom 27. November 2019 über Angaben zur Nachhaltigkeit im Finanzsektor. Ziel des Fonds ist es auch, eine bessere Rendite zu erzielen als der Index. Die Strategie integriert Nachhaltigkeitskriterien als Bestandteil des Verfahrens für die Aktienauswahl und durch eine themenspezifische Nachhaltigkeitsbewertung. Das Portfolio wird auf der Grundlage eines Universums zulässiger Anlagen aufgebaut, das Unternehmen beinhaltet, deren Geschäftsmodelle zu den thematischen Anlagezielen beitragen. Für die Bewertung hinsichtlich der maßgeblichen SDGs wird eine intern entwickelte Struktur verwendet, zu der weitere Informationen unter www.robeco.com/si abgerufen werden können.

Der Fonds hat nachhaltige Investitionen zum Ziel im Sinne von Artikel 9 der europäischen Verordnung über nachhaltigkeitsbezogene Offenlegungspflichten im Finanzdienstleistungssektor. Der Fonds fördert die Dekarbonisierung des globalen Energiesektors durch Investments in saubere Energie, energieeffiziente Produkte und Infrastruktur sowie in die Elektrifizierung der Sektoren Industrie, Transport und Heizung. Dafür investiert er hauptsächlich in Unternehmen, die zu den folgenden Nachhaltigkeitszielen (SDGs) der UN beitragen: Ziel Bezahlbare und saubere Energie, Menschenwürdige Arbeit und Wirtschaftswachstum, Industrie, Innovation und Infrastruktur, Nachhaltige Städte und Gemeinden und Maßnahmen zum Klimaschutz. Der Fonds integriert ESG-Faktoren (Umwelt Soziales und Governance) in den Investmentprozess und wendet die Good Governance Policy von Robeco an. Der Fonds wendet nachhaltigkeitsorientierte Indikatoren an, wozu insbesondere normative, auf Aktivitäten oder auf Regionen basierende Ausschlüsse, ein CO₂-Reduzierungsziel und die Ausübung von Stimmrechten gehören.

CV Fondsmanager

Roman Boner ist ein Portfoliomanager der Robeco Smart Energy-Strategie und Mitglied des Thematic Investing-Teams. Bevor er 2021 zu Robeco kam, war er Senior Portfoliomanager bei Woodman Asset Management. Davor war er sechs Jahre lang für Swisscanto (später Teil der Zürcher Kantonalbank) als Senior Portfoliomanager tätig und verantwortlich für einen nachhaltigen globalen Aktienfonds sowie Co-Manager des thematisch ausgerichteten Global Water and Climate Fund. Herr Boner begann seine Karriere 1996 bei UBS, wo er in verschiedenen Bereichen einschließlich Private Banking, Asset Management und Trading tätig war. 2003 wurde er Portfoliomanager bei UBS Global Asset Management und konzentrierte sich ab 2005 auf nachhaltige thematische Aktienstrategien, darunter Energieeffizienz- und Klima-Accounts. Roman Boner hat Ökonomie und Business Administration an der Zürcher Hochschule für Angewandte Wissenschaften studiert und ist CFA® Charterholder. Michael Studer ist ein Co-Portfoliomanager der Robeco Smart Energy-Strategie und Mitglied des Thematic Investing-Teams. Bevor er 2021 zu Robeco kam, war er drei Jahre bei Acoro Asset Management tätig, wo er sich als Investmentmanager auf den IT-Sektor (Halbleiter, Software und Internet) konzentrierte. Davor arbeitete er 10 Jahre lang als Senior Equity Analyst im IT-Bereich bei Julius Bär und Bank J. Safra Sarasin und als Sell-Side-Analyst bei der Bank am Bellevue. Michael Studer begann seine Karriere in der Finanzdienstleistungsbranche 2007 als Consultant für Strategy & Operations bei Deloitte. Er hat einen Dokortitel in Rechnungswesen und Controlling und einen Master in Informations- und Technologiemanagement der Universität St. Gallen (HSG), sowie einen Master in International Management der Community of European Management Schools (CEMS). Außerdem hat er am Rensselaer Polytechnic Institute (RPI) in Troy, New York (USA), studiert. Sanaa Hakim ist eine Co-Portfoliomanagerin der Robeco Smart Energy-Strategie und Mitglied des Thematic Investing-Teams. Sie kam 2021 zu Robeco und hat 12 Jahre Erfahrung in der Branche. Vor Ihrem Einstieg bei Robeco war Sanaa Hakim fünf Jahre lang als Spezialistin für Global Equity Investments bei Independent Franchise Partners und als Generalist Analyst bei Capital Group in London tätig. Sie begann ihre Karriere 2011 bei Ernst and Young im Bereich Assurance and Advisory in Paris.

Steuerliche Behandlung des Produkts

Der Fonds ist in Luxemburg aufgelegt und unterliegt den Steuergesetzen und Bestimmungen in Luxemburg. Für den Fonds fällt in Luxemburg weder Körperschaftsteuer noch Gewerbesteuer an, auch die Kapitalerträge und Dividenden werden nicht besteuert. Der Fonds hat in Luxemburg eine jährliche Abonnementssteuer ('taxe d'abonnement') in Höhe von 0,05 Prozent des Nettoinventarwerts des Fonds zu zahlen. Diese Steuer wird bei der Bestimmung des Nettoinventarwerts des Fonds berücksichtigt. Grundsätzlich kann der Fonds die Luxemburger Verträge nutzen, um Quellensteuer auf seine Erträge zurückzufordern.

Nachhaltigkeitsabbildungen

Die in den Nachhaltigkeitsdarstellungen gezeigten Zahlen wurden auf Teilfondsebene berechnet.

Rechtlicher Hinweis von MSCI

Quelle: MSCI. MSCI gibt weder ausdrückliche noch stillschweigende Garantien oder Zusicherungen zu den hierin enthaltenen MSCI Daten ab und übernimmt keine Haftung im Hinblick auf diese. Eine Weiterverteilung oder Nutzung der MSCI Daten als Basis für andere Indizes, Wertpapiere oder Finanzprodukte ist nicht zulässig. Dieser Bericht wurde von MSCI weder genehmigt, gebilligt, geprüft noch erstellt. Die MSCI Daten sind nicht als Anlageberatung oder Empfehlung für oder gegen eine beliebige Art von Anlageentscheidung vorgesehen und sind nicht als solche heranzuziehen.

Morningstar

Copyright © Morningstar Benelux. Alle Rechte vorbehalten. Die hier enthaltenen Informationen: (1) sind Eigentum von Morningstar und/oder seinen Inhalte-Anbietern; (2) dürfen weder vervielfältigt noch verbreitet werden; und (3) deren Genauigkeit, Vollständigkeit und Aktualität wird nicht gewährleistet. Weder Morningstar noch deren Inhalte-Anbieter haften für etwaige Schäden oder Verluste, die durch die Verwendung dieser Informationen entstehen. Die Wertentwicklung in der Vergangenheit ist keine Garantie für zukünftige Ergebnisse. Weitere Informationen zu Morningstar, entnehmen Sie bitte www.morningstar.com.

Febelfin disclaimer

Die Tatsache, dass der Subfonds dieses Label erhalten hat, bedeutet nicht, dass er ihren persönlichen Nachhaltigkeitszielen gerecht wird oder dass das Label im Einklang mit den Anforderungen steht, die sich aus etwaigen künftigen nationalen oder europäischen Vorschriften ergeben. Die Vergabe des Labels gilt für ein Jahr und wird jährlich neu überprüft. Weitere Informationen zu diesem Label finden Sie hier: www.towardssustainability.be.



Rechtlicher Hinweis

Die vorstehenden Informationen stammen von der Robeco Institutional Asset Management B.V. oder von uns als zuverlässig erachteten Quellen. Dennoch haftet Robeco nicht für die Richtigkeit und Vollständigkeit der Informationen. Robeco kann die Informationen jederzeit ohne vorherige Ankündigung ändern oder ergänzen. Der Wert einer Anlage kann schwanken. Frühere Wertentwicklungen, Simulationen oder Prognosen sind kein verlässlicher Indikator für die zukünftige Wertentwicklung. SI umfasst Aktivitäten, Produkte und Dienstleistungen, bei denen nicht-finanzielle Kriterien in die traditionelle Finanzanalyse und den Anlageprozess integriert werden. Dieser Ansatz führt zu fundierteren Anlageentscheidungen, vermindert Risiken und bietet Chancen für langfristige Investitionen. SI unterstützt Anleger, ihre nicht-finanziellen Ziele zu erfüllen, wie beispielsweise Treuhänderpflichten und die Minimierung von Reputationsrisiken. ESG ist die englische Abkürzung für „Environment Social Governance“, also Umwelt, Soziales und Unternehmensführung. Der Begriff ist etabliert, um auszudrücken, ob und wie bei Entscheidungen von Unternehmen und der unternehmerischen Praxis sowie bei Firmenanalysen von Finanzdienstleistern ökologische und sozial-gesellschaftliche Aspekte sowie die Art der Unternehmensführung beachtet beziehungsweise bewertet werden. Weitere Informationen über den Fonds enthält der Verkaufsprospekt. Der deutschsprachige Verkaufsprospekt sowie die deutschsprachigen Basisinformationsblätter können in gedruckter Form oder elektronisch kostenlos bei Robeco Deutschland, Zweigniederlassung der Robeco Institutional Asset Management B.V., Taunusanlage 19, 60325 Frankfurt am Main, erhalten oder über die Website www.robeco.de bezogen werden. Die in den Informationen genannte Laufende Gebühren (Ongoing charges) ist dem neuesten Jahresbericht des Fonds entnommen (Stand: Ende Kalenderjahr). Für österreichische Anleger ist die Zahl- und Informationsstelle für Fonds der Robeco Institutional Asset Management B.V. die UniCredit Bank Austria AG, Schottengasse 6-8, A-1010 Wien und für Fonds der Robeco Luxembourg S.A die Raiffeisen Bank International AG, Am Stadtpark 9, A-1030 Wien. Österreichische Investoren können sich an die jeweilige Zahlstelle wenden und verlangen, dass Zahlungen von der Verwaltungsgesellschaft oder Zahlungen von Ihnen an die Verwaltungsgesellschaft über diese Zahlstelle erfolgen. Die Kauf- und Verkaufspreise sind ebenfalls bei der jeweiligen Zahlstelle erhältlich. Alle Investoren und potentielle Investoren können bei der Bank Austria AG bzw. der Raiffeisen Bank International AG kostenlos den Verkaufsprospekt, die wesentlichen Anlegerinformationen, den zuletzt veröffentlichten Rechenschaftsbericht und den zuletzt veröffentlichten Halbjahresbericht verlangen. Alle Investoren können sich auch direkt an Robeco wenden um alle Informationen zu erhalten.