

Robeco Smart Mobility F USD

Der Robeco Smart Mobility ist ein aktiv verwalteter Fonds, der weltweit in Unternehmen investiert, die an der Transformation und Dekarbonisierung des globalen Transportsektors beteiligt sind. Die Aktienauswahl basiert auf der Fundamentaldatenanalyse. Ziel des Fonds sind nachhaltige Investitionen im Sinne von Artikel 9 der Verordnung (EU) 2019/2088 vom 27. November 2019 über Angaben zur Nachhaltigkeit im Finanzsektor. Die Strategie integriert Nachhaltigkeitskriterien als Bestandteil des Verfahrens für die Aktienauswahl und durch eine themenspezifische Nachhaltigkeitsbewertung. Das Portfolio wird auf der Grundlage eines Universums zulässiger Anlagen aufgebaut, das Unternehmen beinhaltet, deren Geschäftsmodelle zu den thematischen Anlagezielen beitragen. Für die Bewertung hinsichtlich der maßgeblichen SDGs wird eine intern entwickelte Struktur verwendet, zu der weitere Informationen unter www.robeco.com/si abgerufen werden können. Ziel des Fonds ist es auch, eine bessere Rendite zu erzielen als der Index.



Pieter Busscher CFA, Clément Chamboulive, Giacomo Fumagalli
Fondsmanager seit 01-08-2021

Marktentwicklungen

Im Februar setzte der Elektrofahrzeugmarkt seinen Aufwärtstrend mit starkem Wachstum im Monatsvergleich und beeindruckenden Zuwächsen im Jahresvergleich fort. In China dominierte BYD und erzielte einen Zuwachs von 160 % gegenüber dem Vorjahr – zusätzlich unterstützt durch die Einführung des autonomen Fahrsystems „Auge Gottes“. XPeng stieg um 570 % gegenüber dem Vorjahr, angetrieben durch seinen starken Zeitplan für die Modellauslieferung und seine fortschrittlichen Level 2+ Lösungen. Auch in Europa hat sich das Wachstum erholt, obwohl die deutsche Kaufpreisförderung im vergangenen Januar auslief. In Dänemark, Schweden und den Niederlanden lag der Marktanteil von Plug-in-Hybriden und Elektrofahrzeugen insgesamt bei rund 50 %. Er unterstreicht die stetigen Fortschritte der Region bei der Elektrifizierung.

Index

MSCI World Index TRN

Allgemeine Informationen

Morningstar	★★★
Anlagegattung	Aktien
Fondswährung	USD
Fondsvolumen	USD 369.475.375
Größe der Anteilsklasse	USD 26.902.787
Anteile im Umlauf	154.787
Datum 1. Kurs	29-10-2020
Geschäftsjahresende	31-12
Laufende Gebühren	1,01%
Täglich handelbar	Ja
Ausschüttung	Nein
Ex-ante Tracking-Error-Limit	-
Verwaltungsgesellschaft	Robeco Institutional Asset Management B.V.

Prognose des Fondsmanagements

Die zugrundeliegenden Fundamentaldaten (wie sie in den Kernthemen der Strategie zum Ausdruck kommen) sind sehr robust. Technologieunternehmen mit starken und nachhaltigen Wettbewerbsvorteilen bleiben der Anlageschwerpunkt der Strategie. Der Schwerpunkt liegt auf Entwicklern von elektrischen Hochvolt-, Niedervolt- und softwaregesteuerten Lösungen für Elektrifizierung, Konnektivität und autonomes Fahren. Weitere Schlüsseltechnologien sind Batteriemanagementsysteme, Wechselrichter und künstliche Intelligenz (KI). Die Strategie wird weiter Engagement im EF-Markt anstreben sowie in Unternehmen, die global die Entwicklung der Elektrofahrzeuginfrastruktur fördern.

Nachhaltigkeitsprofil

- Ausschlüsse++
- ESG-Integration
- Stimmabgabe
- ESG-Ziel



Für weitere Informationen über Ausschlüsse siehe <https://www.robeco.com/exclusions/>
Für weitere Informationen über unsere Methodik in Bezug auf das Zieluniversum siehe <https://www.robeco.com/si>

10 größte Positionen

BYD ist ein führender Elektrofahrzeughersteller in China mit zunehmender internationaler Fertigungspräsenz. Infineon ist ein führender Leistungshalbleiterproduzent. Analog Devices ist ein führender Halbleiterproduzent. Texas Instruments ist ein führender Produzent analoger Halbleiter. Renesas ist ein führendes Halbleiterunternehmen.

Kurs

28-02-25	USD	173,80
Höchstkurs lfd. Jahr (20-02-25)	USD	184,89
Tiefstkurs lfd. Jahr (10-01-25)	USD	164,56

Gebührenstruktur

Verwaltungsvergütung	0,75%
Servicegebühr	0,16%

Rechtsform

Investmentgesellschaft mit veränderlichem Kapital nach luxemburgischem Recht (SICAV)
 Emissionsstruktur Offene Investmentgesellschaft
 UCITS V Ja
 Anteilsklasse F USD
 Der Fonds ist ein Teilfonds der Robeco Capital Growth Funds SICAV.

Zugelassen in

Österreich, Belgien, Finnland, Frankreich, Deutschland, Irland, Liechtenstein, Niederlande, Singapur, Schweden, Schweiz, Vereinigtes Königreich

Währungsstrategie

Der Fonds darf eine aktive Währungspolitik verfolgen, um zusätzliche Gewinne zu generieren, und kann Währungsabsicherungsgeschäfte abschließen.

Risikomanagement

Das Risikomanagement ist vollständig in den Investmentprozess integriert um sicherzustellen, dass die Positionen stets den Anlagerichtlinien entsprechen.

Dividendenpolitik

Der Fonds soll prinzipiell keine Dividende ausschütten, weshalb die erwirtschafteten Erträge des Fonds und seine allgemeine Wertentwicklung in den Anteilspreis einfließen.

Fund codes

ISIN	LU2145466046
Bloomberg	RSSMEFU LX
WKN	A2QD35
Valoren	55746776

10 größte Positionen

Portfoliositionen

BYD Co Ltd
 Infineon Technologies AG
 Analog Devices Inc
 Texas Instruments Inc
 Renesas Electronics Corp
 Schneider Electric SE
 QUALCOMM Inc
 Contemporary Amperex Technology Co Ltd
 Sociedad Quimica y Minera de C ADR
 XPeng Inc ADR
Gesamt

	Sektor	%
	Automobilbranche	5,36
	Semiconductors & Semiconductor Equipment	5,07
	Semiconductors & Semiconductor Equipment	4,79
	Semiconductors & Semiconductor Equipment	4,55
	Semiconductors & Semiconductor Equipment	4,48
	Elektrische Geräte	4,28
	Semiconductors & Semiconductor Equipment	4,17
	Elektrische Geräte	4,00
	Chemikalien	3,88
	Automobilbranche	3,86
	Gesamt	44,45

Top 10/20/30 Gewichtung

TOP 10	44,45%
TOP 20	72,29%
TOP 30	91,16%

Änderungen

Für diese Anteilsklasse werden Performancedaten vor der Auflegung ausgewiesen. Am Auflegungsdatum dieser Anteilsklasse wurde der Multipartner SICAV - Robeco Smart Mobility Fund mit dem Fonds verschmolzen. Die Performance vor dem Auflegungsdatum wurde auf der Grundlage der Performance des aufgenommenen Fonds, der eine ähnliche Anlagepolitik verfolgte und höhere oder vergleichbare Gebühren angewendet hat, simuliert.

Multi-Asset

Asset allocation	
Aktien	96,2%
Bares	3,8%

Sektorgewichtung

Der Fonds investiert in Unternehmen, die strukturelle Wachstumstrends im Thema „intelligente Mobilität“ aufweisen. Infolgedessen ist das Portfolio vor allem in Tech-Unternehmen investiert, gefolgt von Industrie und Nicht-Basiskonsumgüter.

Sektorgewichtung		Deviation index
Semiconductors & Semiconductor Equipment	39,7%	31,4%
Elektrische Geräte	15,9%	14,8%
Automobilbranche	14,9%	12,9%
Electronic Equipment, Instruments & Components	12,6%	11,9%
Chemikalien	6,4%	4,8%
Software	3,2%	-4,8%
Leisure Products	2,0%	2,0%
Gebrauchsgüter	1,7%	1,2%
Automobilteile	1,7%	1,5%
Maschinen	1,2%	-0,7%
Hotels, Restaurants & Freizeit	0,6%	-1,4%
Sonstige	0,0%	-73,6%

Regionengewichtung

Der Fonds ist global investiert. Die meisten Engagements bestehen in US-Aktien, gefolgt von der Eurozone, Japan, Südkorea, der Schweiz und China.

Regionengewichtung		Deviation index
Asien	40,5%	32,7%
Amerika	40,3%	-35,6%
Europa	19,2%	3,1%
Naher Osten	0,0%	-0,2%

Währungsgewichtung

Der Fonds hat keine Währungsabsicherungsgeschäfte abgeschlossen. Das bedeutet, dass die Währungsallokation die Investitionen des Fonds widerspiegelt.

Währungsgewichtung		Deviation index
US-Dollar	42,2%	-31,0%
Japanese Yen	12,7%	7,5%
Honkong-Dollar	12,3%	11,9%
Euro	11,9%	3,7%
Neuer Taiwan-Dollar	6,2%	6,2%
Schweizer Franken	3,9%	1,5%
Renminbi Yuan	3,8%	3,8%
Chilenischer Peso	3,7%	3,7%
Südkoreanischer Won	2,7%	2,7%
Pfund Sterling	0,6%	-3,0%
Kanadischer Dollar	0,0%	-3,0%
Singapur-Dollar	0,0%	-0,4%
Sonstige	0,0%	-3,4%

ESG Important information

Die in diesem Factsheet enthaltenen Informationen zur Nachhaltigkeit können Anlegern dabei helfen, Nachhaltigkeitsaspekte in ihren Prozess zu integrieren. Diese Informationen dienen nur zur Veranschaulichung. Die dargelegten Nachhaltigkeitsinformationen dürfen keinesfalls in Bezug auf verbindliche Elemente für diesen Fonds verwendet werden. Bei einer Anlageentscheidung sollten alle im Prospekt beschriebenen Merkmale oder Ziele des Fonds berücksichtigt werden. Der Prospekt kann auf Wunsch kostenlos von der Robeco-Website bezogen werden.

Nachhaltigkeit

Das nachhaltigkeitsbezogene Anlageziel des Fonds besteht darin, die Transformation und Dekarbonisierung des globalen Transportsektors zu unterstützen. Die Transformation und Dekarbonisierung des globalen Transportsektors und Überlegungen zu Nachhaltigkeit werden durch die Definition eines Zieluniversums, Ausschlüsse, ESG-Integration, ein CO2-Bilanzziel und Stimmrechtsausübung in den Investmentprozess eingebunden. Der Fonds investiert nur in Unternehmen, bei denen eine erhebliche Übereinstimmung mit dem thematisch definierten Anlageuniversum von Robeco besteht. Dank der Filterung anhand des intern entwickelten SDG-Framework von Robeco und Robecos Ausschlusspolitik investiert der Fonds nicht in Emittenten, die eine negative Wirkung in Bezug auf die SDGs haben, gegen internationale Normen verstoßen oder deren Produkte als umstritten eingestuft wurden. In die fundamentale Bottom-up-Analyse der Anlagekandidaten werden finanziell bedeutende ESG-Faktoren einbezogen, um bestehende bzw. mögliche Risiken und Chancen in puncto ESG einzuschätzen. Die gewichtete CO2-Bilanz des Fonds wird der CO2-Bilanz seiner Klima-Benchmark entsprechen oder besser sein als diese. Außerdem gilt: Wird ein Aktienemittent bei der laufenden Überwachung wegen Verstößen gegen internationale Normen ausgesondert, ist er von der Anlage ausgeschlossen. Und schließlich nimmt der Fonds seine Aktionärsrechte wahr und übt im Einklang mit Robecos Abstimmungspolitik seine Stimmrechte aus.

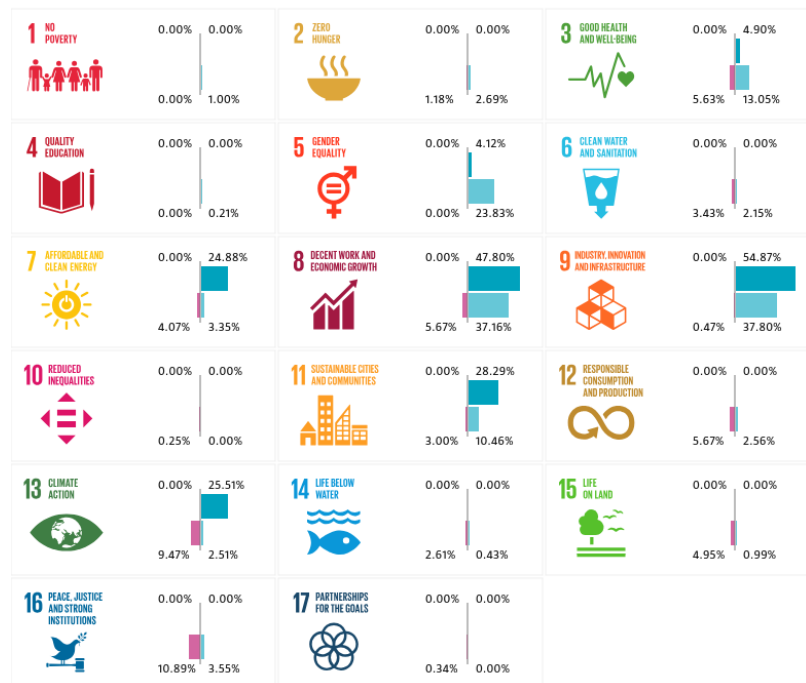
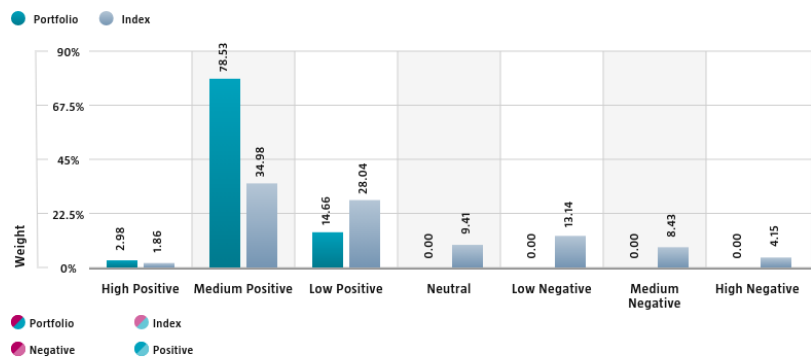
In den folgenden Abschnitten sind die ESG-Kennzahlen dieses Fonds aufgeführt und werden kurz beschrieben. Weitere Informationen finden Sie in den nachhaltigkeitsbezogenen Offenlegungen.

Der für die Illustration des Nachhaltigkeitsprofils verwendete Index basiert auf dem [Indexname].

SDG Impact Alignment

Die Verteilung der SDG-Scores zeigt, welche Portfoliogewichte Unternehmen, deren Tätigkeit sich positiv, negativ oder neutral auf die UN-Ziele für nachhaltige Entwicklung (SDGs) auswirkt, auf Basis von Robecos SDG-Rahmenwerk zugewiesen werden. Das Rahmenwerk nutzt einen dreistufigen Ansatz für die Bewertung der Folgenabstimmung eines Unternehmens auf die relevanten SDGs und weist dem Unternehmen einen SDG-Gesamtscore zu. Der Score reicht von einer positiven bis negativen Auswirkungsabstimmung, abgestuft von einer hohen, mittleren oder niedrigen Folgenabstimmung. Daraus ergibt sich eine siebenstufige Skala von -3 bis +3. Zu Vergleichszwecken werden Index-Kennzahlen neben der Portfolio-Kennzahl ausgewiesen. Die Zahlen enthalten nur als Unternehmensanleihen gekennzeichnete Positionen.

Die Verwendung der Logos und Bildsymbole der Vereinten Nationen für die Nachhaltigkeitsziele (SDGs), einschließlich des Farbkreises, dient ausschließlich der Erklärung und Veranschaulichung und bedeutet nicht, dass die Vereinten Nationen dieses Unternehmen oder die in diesem Dokument erwähnten Produkte oder Dienstleistungen unterstützt. Die in diesem Dokument dargestellten Meinungen oder Interpretationen spiegeln daher nicht die Meinung oder Interpretationen der UN wider.

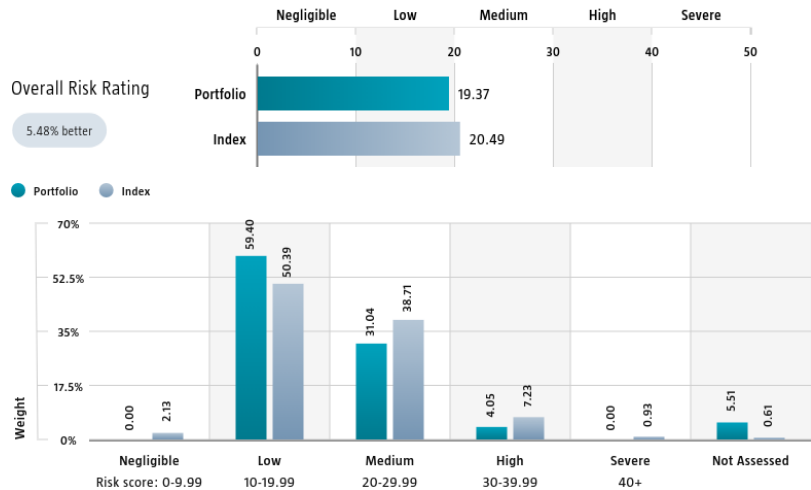


Source: Robeco. Data derived from internal processes.

Sustainalytics ESG Risk Rating

Der Tabelle ESG Risk Rating von Sustainalytics ist das ESG-Risikoring des Portfolios zu entnehmen. Es wird berechnet, indem das Sustainalytics ESG-Risikoring jeder Portfoliokomponente mit ihrer jeweiligen Portfoliogewichtung multipliziert wird. Das Diagramm zur Verteilung nach ESG-Risikostufen von Sustainalytics zeigt die Portfolio-Zusammensetzung nach den fünf ESG-Risikostufen von Sustainalytics: vernachlässigbar (0-10), gering (10-20), mittel (20-30), hoch (30-40) und sehr hoch (über 40). Es gibt einen Überblick über die Portfolio-Aufteilung nach ESG-Risikostufen. Index-Scores werden zusammen mit den Portfolio-Scores angegeben, um das ESG-Risikoniveau des Portfolios im Vergleich zum Index zu verdeutlichen.

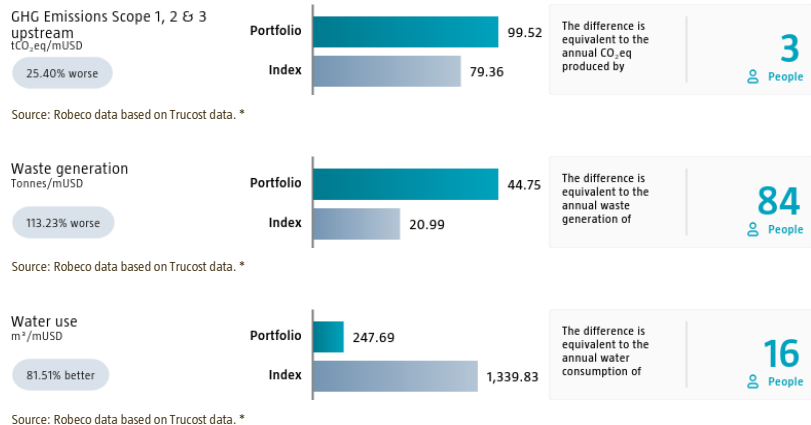
Die Zahlen enthalten nur Positionen in Unternehmen.



Source: Copyright ©2025 Sustainalytics. All rights reserved.

Environmental Footprint

Die Klimabilanzverantwortung zeigt den gesamten Ressourcenverbrauch des Portfolios je investierter Mio. USD. Die Verantwortung jedes bewerteten Unternehmens wird durch Normalisierung der verbrauchten Ressourcen über den Firmenwert inklusive Barmittel (EVIC) berechnet. Wir aggregieren diese Werte auf Portfolioebene unter Verwendung eines gewichteten Durchschnitts, für den wir den Fußabdruck eines jeden Portfoliobestandteils mit der Gewichtung der jeweiligen Position multiplizieren. Zu Vergleichszwecken werden Index-Fußabdrücke neben dem Portfolio-Fußabdruck ausgewiesen. Die äquivalenten Faktoren, die zum Vergleich zwischen dem Portfolio und dem Index herangezogen werden, stellen europäische Durchschnittswerte dar und beruhen auf Quellen Dritter in Kombination mit eigenen Schätzungen. Dementsprechend dienen die aufgeführten Zahlen nur der Veranschaulichung und sind lediglich ein Orientierungswert. Die Zahlen enthalten nur Positionen in Unternehmen.



Source: Robeco data based on Trucost data. *

* Source: S&P Trucost Limited © Trucost 2025. All rights in the Trucost data and reports vest in Trucost and/or its licensors. Neither Trucost, nor its affiliates, nor its licensors accept any liability for any errors, omissions, or interruptions in the Trucost data and/or reports. No further distribution of the Data and/or Reports is permitted without Trucost's express written consent.

Engagement

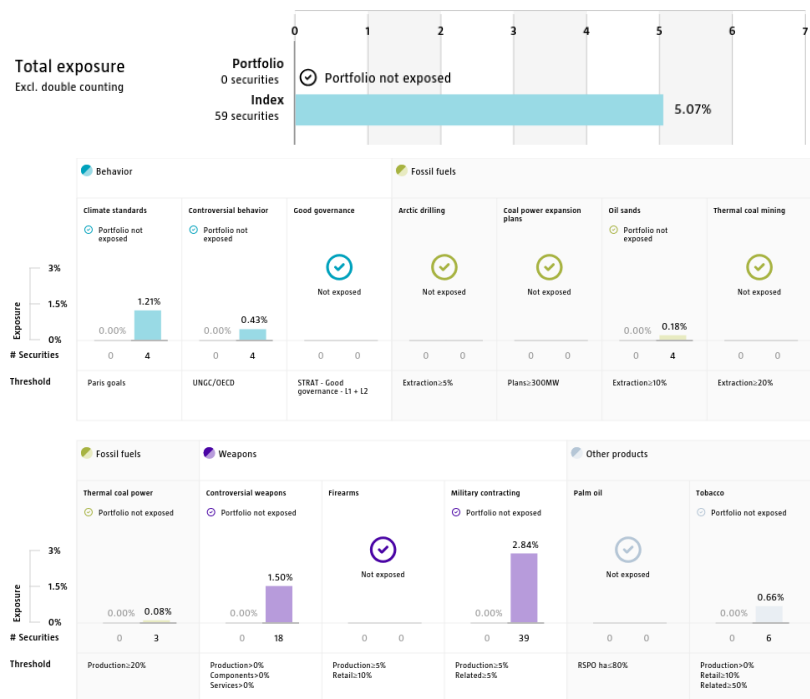
Robeco unterscheidet zwischen drei Arten von Engagement. Value-Engagement legt den Schwerpunkt auf langfristige Themen mit finanzieller Wesentlichkeit und/oder Einfluss auf ungünstige Auswirkungen auf Nachhaltigkeitsthemen. Diese Themen lassen sich in auf Umwelt, Soziales, Unternehmensführung oder Stimmverhalten bezogene Themen unterteilen. Mit SDG-Engagement sollen klare und messbare Verbesserungen des SDG-Beitrags eines Unternehmens bewirkt werden. Erweitertes Engagement wird durch Fehlverhalten ausgelöst und legt den Schwerpunkt auf Unternehmen, die erheblich gegen internationale Standards verstoßen. Der Bericht basiert auf allen Unternehmen im Portfolio, bei denen innerhalb der letzten 12 Monate Engagement-Aktivitäten durchgeführt wurden. Es ist zu beachten, dass Unternehmen in mehreren Kategorien gleichzeitig Gegenstand von Engagement-Maßnahmen sein können. Während auf Ebene der Gesamtexposition des Portfolios eine Doppelzählung vermieden wird, kann diese von der Summe der Expositionen in den einzelnen Kategorien abweichen.

	Portfolio exposure	# companies engaged with	# activities with companies engaged with
Total (* excluding double counting)	25.28%	9	27
Environmental	17.37%	5	15
Social	2.93%	1	4
Governance	2.83%	2	6
Sustainable Development Goals	2.15%	1	2
Voting Related	0.00%	0	0
Enhanced	0.00%	0	0

Source: Robeco. Data derived from internal processes.

Ausschlüsse

Auf den Ausschlussdiagrammen ist dargestellt, wie sehr die Ausschlusskriterien von Robeco eingehalten wurden. Zu Vergleichszwecken werden neben den Portfoliositionen die Indexpositionen ausgewiesen. Die Schwellenwerte basieren auf Erträgen, sofern nicht anders angegeben. Weitere Informationen zur Ausschlussrichtlinie und der gültigen Stufe finden Sie in der Ausschlussrichtlinie und der Ausschlussliste auf Robeco.com.



Source: We use several data sources such as Sustainalytics, RSPD (Roundtable on Sustainable Palm Oil), World Bank, Freedom House, Fund for Peace and International Sanctions; further policy document available [Exclusion Policy](#)

Anlagepolitik

Der Robeco Smart Mobility ist ein aktiv verwalteter Fonds, der weltweit in Unternehmen investiert, die an der Transformation und Dekarbonisierung des globalen Transportsektors beteiligt sind. Die Aktienauswahl basiert auf der Fundamentaldatenanalyse. Ziel des Fonds sind nachhaltige Investitionen im Sinne von Artikel 9 der Verordnung (EU) 2019/2088 vom 27. November 2019 über Angaben zur Nachhaltigkeit im Finanzsektor. Die Strategie integriert Nachhaltigkeitskriterien als Bestandteil des Verfahrens für die Aktienauswahl und durch eine themenspezifische Nachhaltigkeitsbewertung. Das Portfolio wird auf der Grundlage eines Universums zulässiger Anlagen aufgebaut, das Unternehmen beinhaltet, deren Geschäftsmodelle zu den thematischen Anlagezielen beitragen. Für die Bewertung hinsichtlich der maßgeblichen SDGs wird eine intern entwickelte Struktur verwendet, zu der weitere Informationen unter www.robeco.com/si abgerufen werden können. Ziel des Fonds ist es auch, eine bessere Rendite zu erzielen als der Index.

Der Fonds hat nachhaltige Investitionen zum Ziel im Sinne von Artikel 9 der europäischen Verordnung über nachhaltigkeitsbezogene Offenlegungspflichten im Finanzdienstleistungssektor. Der Fonds fördert die Dekarbonisierung des globalen Transportsektors durch Investments in dessen Elektrifizierung. Dafür investiert er hauptsächlich in Unternehmen, die zu den folgenden Nachhaltigkeitszielen (SDGs) der UN beitragen: Bezahlbare und saubere Energie, Menschenwürdige Arbeit und Wirtschaftswachstum, Industrie, Innovation und Infrastruktur, Nachhaltige Städte und Gemeinden und Maßnahmen zum Klimaschutz. Der Fonds integriert ESG-Faktoren (Umwelt, Soziales und Governance) in den Investmentprozess und wendet nachhaltigkeitsbezogene Indikatoren an, wozu insbesondere die Good Governance Policy von Robeco, normative, auf Aktivitäten und auf Regionen basierende Ausschlüsse, ein CO₂-Reduzierungsziel und die Wahrnehmung von Stimmrechten gehören.

CV Fondsmanager

Pieter Busscher ist Portfoliomanager der Robeco Smart Materials- und Robeco Smart Mobility-Strategien und Mitglied des Thematic Investing-Teams. Er begann 2007 als stellvertretender Portfoliomanager für die Sustainable Water-Strategie bei Robeco. 2009 wurde Pieter Busscher Lead Portfolio Manager für Smart Materials. Er war stellvertretender Portfoliomanager der Smart Mobility-Strategie seit ihrer Auflegung 2018 und übernahm die Hauptverantwortung für das Portfoliomanagement im Jahr 2021. Er begann er seine Laufbahn 2006 bei Credit Suisse Asset Management in Zürich. Pieter Busscher hat einen Bachelor-Abschluss der International Business an der RSM Erasmus Universität und einen Master in Bank- und Finanzwesen der Universität St. Gallen. Er ist CFA® Charterholder. Clément Chamboulive ist ein Co-Portfoliomanager der Robeco Smart Energy-Strategie und Mitglied des Thematic Investing-Teams. Vor seinem Eintritt im Jahr 2021 war er bei der Schweizer Investmentfirma 2Xideas als Aktienanalyst mit Schwerpunkt Technologie und Halbleiter tätig. Davor war er Geschäftsführer der von ihm gegründeten Kerra GmbH, einem Anbieter von unabhängigem Research und Analysen für private und öffentliche Einrichtungen. Er war zuvor vier Jahre lang als Investment-Analyst/Manager in verschiedenen Segmenten bei Baillie Gifford tätig, wo er seine Laufbahn 2011 begann. Clément Chamboulive hat einen BSc (Hons) in Physik der Universität Edinburgh und einen MSc in Physik der ETH Zürich. Giacomo Fumagalli ist ein Co-Portfoliomanager der Robeco Smart Mobility-Strategie und Mitglied des Thematic Investing-Teams. Bevor er 2019 zu Robeco kam, arbeitete er bei Lemanik SA, einer in Lugano ansässigen Anlageverwaltungsgesellschaft, wo er zum Team für italienische Aktien gehörte, das zwei vorwiegend in italienische Aktien investierte Investmentfonds verwaltete. Davor arbeitete er als Junior Portfolio Manager bei Credit Suisse in Mailand, wo 2012 seine berufliche Laufbahn begann. Dort bearbeitete er europäische Aktien für Vermögensverwaltungsmandate für UHNWI und war Assistent des Portfoliomanagers des CS Equity Italy Investmentfonds. Herr Fumigalli hat einen M.Sc. in Finanzen von der Bocconi Universität in Mailand sowie einen M.Sc. in Rechnungswesen und Controlling von der Rotterdam School of Management der Erasmus-Universität. Er ist CFA-Charterholder.

Steuerliche Behandlung des Produkts

Der Fonds ist in Luxemburg aufgelegt und unterliegt den Steuergesetzen und Bestimmungen in Luxemburg. Für den Fonds fällt in Luxemburg weder Körperschaftsteuer noch Gewerbesteuer an, auch die Kapitalerträge und Dividenden werden nicht besteuert. Der Fonds hat in Luxemburg eine jährliche Abonnementssteuer ('taxe d'abonnement') in Höhe von 0,05 Prozent des Nettoinventarwerts des Fonds zu zahlen. Diese Steuer wird bei der Bestimmung des Nettoinventarwerts des Fonds berücksichtigt. Grundsätzlich kann der Fonds die luxemburger Verträge nutzen, um Quellensteuer auf seine Erträge zurückzufordern.

Nachhaltigkeitsabbildungen

Die in den Nachhaltigkeitsdarstellungen gezeigten Zahlen wurden auf Teilfondsebene berechnet.

Rechtlicher Hinweis von MSCI

Quelle: MSCI. MSCI gibt weder ausdrückliche noch stillschweigende Garantien oder Zusicherungen zu den hierin enthaltenen MSCI Daten ab und übernimmt keine Haftung im Hinblick auf diese. Eine Weiterverteilung oder Nutzung der MSCI Daten als Basis für andere Indizes, Wertpapiere oder Finanzprodukte ist nicht zulässig. Dieser Bericht wurde von MSCI weder genehmigt, gebilligt, geprüft noch erstellt. Die MSCI Daten sind nicht als Anlageberatung oder Empfehlung für oder gegen eine beliebige Art von Anlageentscheidung vorgesehen und sind nicht als solche heranzuziehen.

Morningstar

Copyright © Morningstar Benelux. Alle Rechte vorbehalten. Die hier enthaltenen Informationen: (1) sind Eigentum von Morningstar und/oder seinen Inhalte-Anbietern; (2) dürfen weder vervielfältigt noch verbreitet werden; und (3) deren Genauigkeit, Vollständigkeit und Aktualität wird nicht gewährleistet. Weder Morningstar noch deren Inhalte-Anbieter haften für etwaige Schäden oder Verluste, die durch die Verwendung dieser Informationen entstehen. Die Wertentwicklung in der Vergangenheit ist keine Garantie für zukünftige Ergebnisse. Weitere Informationen zu Morningstar, entnehmen Sie bitte www.morningstar.com.

Febelfin disclaimer

Die Tatsache, dass der Subfonds dieses Label erhalten hat, bedeutet nicht, dass er ihren persönlichen Nachhaltigkeitszielen gerecht wird oder dass das Label im Einklang mit den Anforderungen steht, die sich aus etwaigen künftigen nationalen oder europäischen Vorschriften ergeben. Die Vergabe des Labels gilt für ein Jahr und wird jährlich neu überprüft. Weitere Informationen zu diesem Label finden Sie hier: www.towardssustainability.be.



Rechtlicher Hinweis

Die vorstehenden Informationen stammen von der Robeco Institutional Asset Management B.V. oder von uns als zuverlässig erachteten Quellen. Dennoch haftet Robeco nicht für die Richtigkeit und Vollständigkeit der Informationen. Robeco kann die Informationen jederzeit ohne vorherige Ankündigung ändern oder ergänzen. Der Wert einer Anlage kann schwanken. Frühere Wertentwicklungen, Simulationen oder Prognosen sind kein verlässlicher Indikator für die zukünftige Wertentwicklung. SI umfasst Aktivitäten, Produkte und Dienstleistungen, bei denen nicht-finanzielle Kriterien in die traditionelle Finanzanalyse und den Anlageprozess integriert werden. Dieser Ansatz führt zu fundierteren Anlageentscheidungen, vermindert Risiken und bietet Chancen für langfristige Investitionen. SI unterstützt Anleger, ihre nicht-finanziellen Ziele zu erfüllen, wie beispielsweise Treuhänderpflichten und die Minimierung von Reputationsrisiken. ESG ist die englische Abkürzung für „Environment Social Governance“, also Umwelt, Soziales und Unternehmensführung. Der Begriff ist etabliert, um auszudrücken, ob und wie bei Entscheidungen von Unternehmen und der unternehmerischen Praxis sowie bei Firmenanalysen von Finanzdienstleistern ökologische und sozial-gesellschaftliche Aspekte sowie die Art der Unternehmensführung beachtet beziehungsweise bewertet werden. Weitere Informationen über den Fonds enthält der Verkaufsprospekt. Der deutschsprachige Verkaufsprospekt sowie die deutschsprachigen Basisinformationsblätter können in gedruckter Form oder elektronisch kostenlos bei Robeco Deutschland, Zweigniederlassung der Robeco Institutional Asset Management B.V., Taunusanlage 19, 60325 Frankfurt am Main, erhalten oder über die Website www.robeco.de bezogen werden. Die in den Informationen genannte Laufende Gebühren (Ongoing charges) ist dem neuesten Jahresbericht des Fonds entnommen (Stand: Ende Kalenderjahr). Für österreichische Anleger ist die Zahl- und Informationsstelle für Fonds der Robeco Institutional Asset Management B.V. die UniCredit Bank Austria AG, Schottengasse 6-8, A-1010 Wien und für Fonds der Robeco Luxembourg S.A die Raiffeisen Bank International AG, Am Stadtpark 9, A-1030 Wien. Österreichische Investoren können sich an die jeweilige Zahlstelle wenden und verlangen, dass Zahlungen von der Verwaltungsgesellschaft oder Zahlungen von Ihnen an die Verwaltungsgesellschaft über diese Zahlstelle erfolgen. Die Kauf- und Verkaufspreise sind ebenfalls bei der jeweiligen Zahlstelle erhältlich. Alle Investoren und potentielle Investoren können bei der Bank Austria AG bzw. der Raiffeisen Bank International AG kostenlos den Verkaufsprospekt, die wesentlichen Anlegerinformationen, den zuletzt veröffentlichten Rechenschaftsbericht und den zuletzt veröffentlichten Halbjahresbericht verlangen. Alle Investoren können sich auch direkt an Robeco wenden um alle Informationen zu erhalten.