

Robeco Climate Global Credits FH USD

Der Robeco Climate Global Credits ist ein aktiv verwalteter Fonds, der überwiegend in nicht staatliche Anleihen aus allen Regionen der Welt investiert. Die Auswahl der Anleihen basiert auf einer Fundamentalanalyse. Ziel des Fonds sind nachhaltige Investitionen im Sinne von Artikel 9 der Verordnung (EU) 2019/2088 vom 27. November 2019 über Angaben zur Nachhaltigkeit im Finanzsektor. Der Fonds hat das Ziel, die CO2-Bilanz des Portfolios zu verbessern und damit einen Beitrag zum Erfüllen der Ziele des Abkommens von Paris zu leisten, den maximalen globalen Temperaturanstieg deutlich unter 2 °C zu halten. Die angestrebte Reduzierung des Kohlenstoff-Fußabdrucks wird am Solactive Paris Aligned Global Corporate Index ausgerichtet. Der Fonds investiert überwiegend in nichtstaatliche Anleihen (u. U. auch Contingent Convertible Bonds, sog. „Coco-Anleihen“) und ähnliche nichtstaatliche festverzinsliche Wertpapiere und durch Forderungen unterlegte Wertpapiere (Asset Backed Securities) aus der ganzen Welt. Der Fonds hat auch das Ziel, langfristigen Kapitalzuwachs zu liefern.



Matthew Jackson, Daniel Ender
Fondsmanager seit 09-12-2020

Index

Solactive Paris Aligned Global Corporate Index

Allgemeine Informationen

Morningstar	★★★
Anlagegattung	Anleihen
Fondswährung	USD
Fondsvolumen	USD 601.836.207
Größe der Anteilsklasse	USD 33.284
Anteile im Umlauf	348
Datum 1. Kurs	09-12-2020
Geschäftsjahresende	31-12
Laufende Gebühren	0,61%
Täglich handelbar	Ja
Ausschüttung	Nein
Ex-ante Tracking-Error-Limit	5,00%
Verwaltungsgesellschaft	Robeco Institutional Asset Management B.V.

Marktentwicklungen

Der Februar war ein volatiler Monat, angefangen mit Sorgen über Zölle seitens der USA. Zu Beginn führte die Androhung von Zöllen in Höhe von 25 % gegenüber Kanada und Mexiko und 10 % gegenüber China zu steigender Risikoaversion. Eine in letzter Minute gewährte Verlängerung für Kanada und Mexiko löste eine kurze Erholung aus, die gegen Monatsende wieder endete, was die Risikobereitschaft dämpfte und Anleger in sicherere Anlagen wie Staatsanleihen und Gold trieb. Die Credit-Märkte zeigten sich ggü. anderen Risikoanlagen widerstandsfähig, insbesondere europäische Credits. Dies ist auf günstige technische Bedingungen und eine starke Nachfrage zurückzuführen. Ein unerwartet hoher Verbraucherpreisindex in den USA ließ Inflationssorgen aufkommen und führte zu einer gewissen Anpassung der Inflationserwartungen. Die EZB blieb zurückhaltend. In Europa führte die Verbesserung der Stimmung in Bezug auf die Innenpolitik und die Gesamtwirtschaft für Unterstützung, was die europäischen Credit-Märkte beflügelte. Die deutsche Bundestagswahl am 23. Februar hat zu dem weitgehend erwarteten Ergebnis geführt. Die CDU/CSU nimmt mit der SPD Gespräche zur Bildung einer neuen Regierung auf. Trotz der Ungewissheit, ob eine Zweidrittelmehrheit für Verfassungsänderungen zustande kommt, hat das Ergebnis den deutschen Credit-Märkten Stabilität gebracht.

Prognose des Fondsmanagements

Die Kreditmärkte haben sich im Jahr 2024 als widerstandsfähig erwiesen und Herausforderungen wie politische Unruhen, Zinsvolatilität und geopolitische Spannungen gemeistert. Trotz enger Spreads, die sich historischen Tiefstständen nähern, hält die starke Nachfrage aufgrund attraktiver Gesamtrenditen an, was ein Bewertungsproblem auslöst. Die US-Wirtschaft hat einem erwarteten Abschwung getrotzt, gestützt durch fiskalische Anreize, aufgestaute Nachfrage und langfristige Schuldverpflichtungen, so dass eine Rezession oder ein Wiederaufleben der Inflation im Jahr 2025 kaum zu befürchten ist. Europa hinkt mit seinem schleppenden Wachstum und dem Druck auf die Energiekosten hinterher, aber mögliche fiskalische und chinesische Anreize stimmen optimistisch. Die Wiederwahl Donald Trumps bringt Unsicherheiten mit sich, einschließlich der Risiken von Steuersenkungen und Handelskriegen, obwohl sein Fokus auf Marktstabilität und Konfliktlösung die Auswirkungen abmildern könnte. Die Schwellenländer bleiben angesichts der verbesserten Fundamentaldaten der Unternehmen widerstandsfähig. Zwar bestehen weiterhin Risiken für die Spreads, aber starke technische Faktoren wie robuste Reinvestitionsströme und Rentennachfrage stützen die Kredite. Angesichts dieser starken technischen Faktoren richten wir das Gesamtrisiko auf der Grundlage der aktuellen Bewertungen an der Benchmark aus. Ohne die bereits erwähnte robuste Nachfragedynamik würden wir wahrscheinlich einen konservativeren Ansatz wählen.

Nachhaltigkeitsprofil

- Ausschlüsse++
- ESG-Integration
- ESG-Ziel



Für weitere Informationen über Ausschlüsse siehe <https://www.robeco.com/exclusions/>

10 größte Positionen

Die wichtigsten Emittentenrisikopositionen spiegeln Spread und Duration wider. Wir berücksichtigen die Anforderungen der Paris-konformen Benchmark in Kombination mit attraktiven Bewertungen. Diese Unternehmen haben bereits eine geringe Kohlenstoffintensität oder sie haben glaubwürdige Pläne zur künftigen Reduzierung der Treibhausgasemissionen. Das hilft, die zwei Paris-konformen Dekarbonisierungsziele des Fonds zu erreichen: 1) Mindestens 50 % geringere Kohlenstoffintensität gegenüber dem breiten Markt 2) Mindestens 7 % Verringerung der Kohlenstoffintensität des Portfolios pro Jahr in der Zukunft.

Kurs

28-02-25	USD	95,67
Höchstkurs lfd. Jahr (28-02-25)	USD	95,67
Tiefstkurs lfd. Jahr (14-01-25)	USD	92,19

Gebührenstruktur

Verwaltungsvergütung	0,40%
Servicegebühr	0,16%

Rechtsform

Investmentgesellschaft mit veränderlichem Kapital nach luxemburgischem Recht (SICAV)
 Emissionsstruktur Offene Investmentgesellschaft
 UCITS V Ja
 Anteilsklasse FH USD
 Der Fonds ist ein Teilfonds der Robeco Capital Growth Funds SICAV.

Zugelassen in

Österreich, Frankreich, Deutschland, Luxemburg, Niederlande, Spanien, Schweiz, Vereinigtes Königreich

Währungsstrategie

Sämtliche Währungsrisiken werden abgesichert.

Risikomanagement

Das Risikomanagement ist voll im Investmentprozess eingebettet, damit die Fondspositionen immer innerhalb der definierten Grenzwerte liegen.

Dividendenpolitik

Diese Anteilklasse des Fonds ist thesaurierend.

Fund codes

ISIN	LU2258388011
Bloomberg	ROCCFHU LX
Valoren	58900995

10 größte Positionen

Portfoliopositionen

Bank of America Corp
Equinix Inc
T-Mobile USA Inc
AT&T Inc
Pfizer Investment Enterprises Pte Ltd
Goldman Sachs Group Inc/The
Apple Inc
Citibank NA
Morgan Stanley
Statkraft AS
Gesamt

Sektor	%
Finanzwesen	1,83
Industrie	1,83
Industrie	1,79
Industrie	1,79
Industrie	1,76
Finanzwesen	1,75
Industrie	1,74
Finanzwesen	1,69
Finanzwesen	1,62
Agenturen	1,61
17,42	

Charakteristika

	Fonds	Index
Bonität	A3/BAA1	A3/BAA1
Option Angepasste Duration (in Jahren)	6.3	6.3
Laufzeit (in Jahren)	8.5	8.8
Yield to Worst (% , Hedged)	5.0	5.0
Green Bonds (% , Weighted)	20,4	5,9

Änderungen

Robeco Climate Global Credits: Mit Wirkung ab dem 10. März 2021 wird die Benchmark vom Bloomberg Barclays Global Aggregate Corporates Index zum Solactive Paris Aligned Global Corporate Index geändert.

Sektorgewichtung

Emittentenauswahl und Beta-Strategie sind die Haupttreiber der Sektorallokation. Allgemein wählen wir Unternehmen mit attraktiven Spread-Bewertungen und einem geringen CO2-Fußabdruck oder einer glaubwürdige Strategie zur Reduzierung der THG-Emissionen.

Sektorgewichtung		Deviation index	
Industrie	40,3%		-10,6%
Finanzwesen	38,7%		-0,6%
Versorger	10,8%		4,5%
Agenturen	4,9%		2,2%
Schatzbriefe	1,7%		1,7%
Localkoerperschaften	1,2%		0,7%
Gedekte Anleihen	0,1%		-0,2%
Bargeld und andere Instrumente	2,2%		2,2%

Währungsallokation

Unsere Währungspositionierung basiert in erster Linie auf einer Top-down-Beta- und einer Bottom-up-Positionierung unter Berücksichtigung regionaler Bewertungsunterschiede. Wir suchen nach Arbitragemöglichkeiten bei Währunginkongruenzen von Emittenten, die uns attraktive risikobereinigte Renditeprofile bieten. Alle Währungsrisiken sind gegenüber dem Paris-aligned Global Investment Grade Corporate Bond Index vollständig abgesichert.

Währungsallokation		Deviation index	
US-Dollar	50,6%		-16,5%
Euro	43,7%		16,7%
Pfund Sterling	3,5%		-2,5%

Durationsverteilung

Die Duration des Fonds wird in Anlehnung an den Index gehalten.

Durationsverteilung		Deviation index	
US-Dollar	4,7		0,0
Euro	1,2		0,0
Pfund Sterling	0,4		0,1

Ratingallokation

Unsere Positionierung in den verschiedenen Ratingklassen ist das Ergebnis der Betapositionierung und der Emittentenauswahl. Der Schwerpunkt unserer Philosophie liegt auf kurzfristigere Anleihen mit höheren Spreads in allen Phasen des Zyklus. Der Fonds behält seine übergewichteten Positionen in BBB- und BB- und seine Untergewichtung in A-Anleihen bei. Nachrangige Bankanleihen sind oft mit BB bewertet; der Fonds investiert zudem in aufstrebende BB-Titel, Unternehmenshybride sowie Schwellenmarktunternehmen.

Ratingallokation		Deviation index	
AAA	2,2%		0,8%
AA	9,6%		3,3%
A	37,0%		-5,4%
BAA	43,9%		-6,0%
BA	5,0%		4,9%
Bargeld und andere Instrumente	2,2%		2,2%

Subordination allocation

Der Fonds kann auch in nachrangige Anleihen wie hybride Unternehmensanleihen und Tier-1- oder Tier-2-Kapital investieren. Die Positionierung in nachrangigen Schuldtiteln ist Ergebnis unserer Beta-Positionierung und Emittentenauswahl. Der relative Wert ggü. vorrangigen Titeln ist ein wichtiger Faktor bei der Bottom-up-Auswahl von Emittenten und Anleihen.

Verteilung bei nachrangigen Arten		Deviation index	
Senior	82,7%		-12,8%
Tier 2	8,2%		4,5%
Hybrid	5,5%		4,8%
Tier 1	1,3%		1,3%
Bargeld und andere Instrumente	2,2%		2,2%

ESG Important information

Die in diesem Factsheet enthaltenen Informationen zur Nachhaltigkeit können Anlegern dabei helfen, Nachhaltigkeitsaspekte in ihren Prozess zu integrieren. Diese Informationen dienen nur zur Veranschaulichung. Die dargelegten Nachhaltigkeitsinformationen dürfen keinesfalls in Bezug auf verbindliche Elemente für diesen Fonds verwendet werden. Bei einer Anlageentscheidung sollten alle im Prospekt beschriebenen Merkmale oder Ziele des Fonds berücksichtigt werden. Der Prospekt kann auf Wunsch kostenlos von der Robeco-Website bezogen werden.

Nachhaltigkeit

Das nachhaltigkeitsorientierte Anlageziel des Fonds ist, dazu beizutragen, den maximalen globalen Temperaturanstieg durch Reduzieren der CO₂-Bilanz des Fonds deutlich unter 2 °C zu halten. Überlegungen zu Klimawandel und Nachhaltigkeit werden über Ausschlüsse, ESG-Integration, eine Mindestallokation auf Anleihen mit ESG-Kennzeichnung und ein CO₂-Bilanzziel in den Investmentprozess einbezogen. Der Fonds investiert nicht in Unternehmen, die gegen internationale Standards verstoßen, und nimmt gemäß der Ausschlusspolitik von Robeco aktivitätsbasierte Ausschlüsse auf der Grundlage von Artikel 12 der EU-Verordnung hinsichtlich EU-Benchmarks für den klimabedingten Wandel, Paris-aligned EU-Benchmarks sowie nachhaltigkeitsbezogene Offenlegungen für Benchmarks vor. In die Bottom-up-Wertpapieranalyse werden ESG-Faktoren, einschließlich Klimawandel, einbezogen, um das Potenzial für CO₂-Einsparungen und die Auswirkungen finanziell bedeutender ESG-Risiken auf die grundlegende Kreditqualität eines Emittenten zu beurteilen. Darüber hinaus investiert der Fonds mindestens 5 % in grüne, soziale, nachhaltige und/oder nachhaltigkeitsbezogene Anleihen. Beim Portfolioaufbau strebt der Fonds eine CO₂-Bilanz an, die mindestens gleich oder besser als die des Solactive Paris Aligned Global Corporate Index ist. So will der Fonds sicherstellen, dass er mit dem gewünschten Dekarbonisierungspfad von durchschnittlich 7 % ggü. dem jeweiligen Vorjahr vereinbar ist.

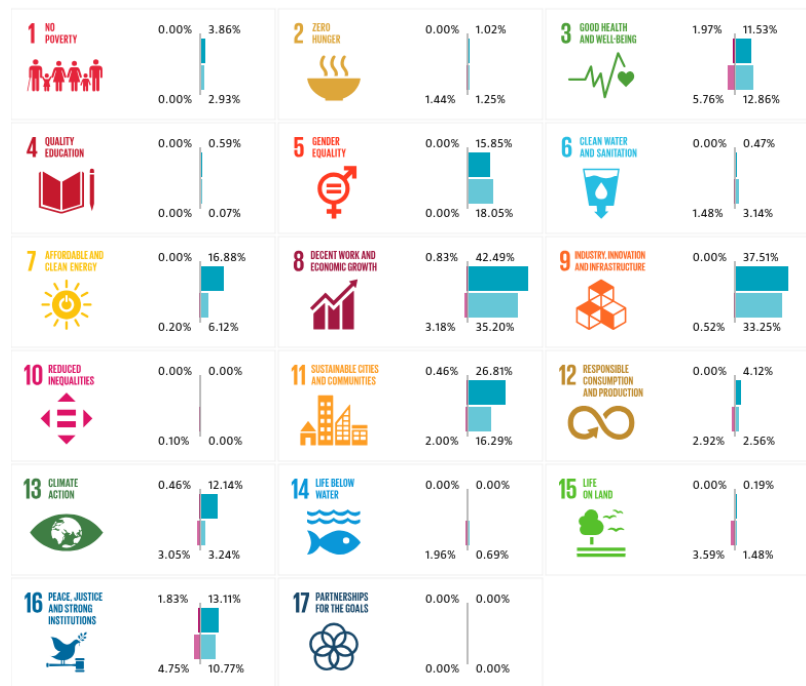
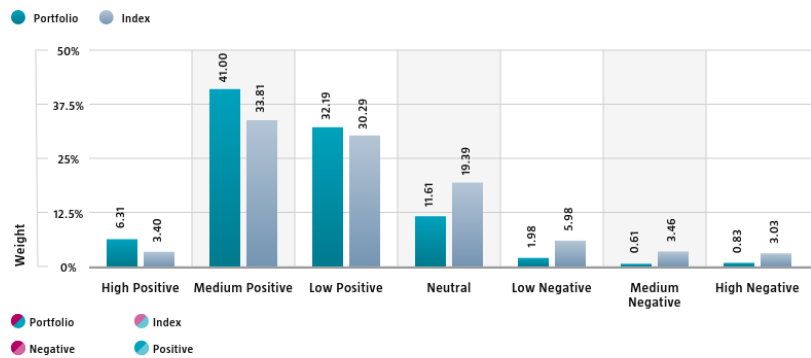
In den folgenden Abschnitten sind die ESG-Kennzahlen für diesen Fonds aufgeführt und werden kurz beschrieben. Weitere Informationen finden Sie in den nachhaltigkeitsbezogenen Offenlegungen.

Der für die Illustration des Nachhaltigkeitsprofils verwendete Index basiert auf dem [Indexname].

SDG Impact Alignment

Die Verteilung der SDG-Scores zeigt, welche Portfoliogewichte Unternehmen, deren Tätigkeit sich positiv, negativ oder neutral auf die UN-Ziele für nachhaltige Entwicklung (SDGs) auswirkt, auf Basis von Robecos SDG-Rahmenwerk zugewiesen werden. Das Rahmenwerk nutzt einen dreistufigen Ansatz für die Bewertung der Folgenabstimmung eines Unternehmens auf die relevanten SDGs und weist dem Unternehmen einen SDG-Gesamtscore zu. Der Score reicht von einer positiven bis negativen Auswirkungsabstimmung, abgestuft von einer hohen, mittleren oder niedrigen Folgenabstimmung. Daraus ergibt sich eine siebenstufige Skala von -3 bis +3. Zu Vergleichszwecken werden Index-Kennzahlen neben der Portfolio-Kennzahl ausgewiesen. Die Zahlen enthalten nur als Unternehmensanleihen gekennzeichnete Positionen.

Die Verwendung der Logos und Bildsymbole der Vereinten Nationen für die Nachhaltigkeitsziele (SDGs), einschließlich des Farbkreises, dient ausschließlich der Erklärung und Veranschaulichung und bedeutet nicht, dass die Vereinten Nationen dieses Unternehmen oder die in diesem Dokument erwähnten Produkte oder Dienstleistungen unterstützt. Die in diesem Dokument dargestellten Meinungen oder Interpretationen spiegeln daher nicht die Meinung oder Interpretationen der UN wider.

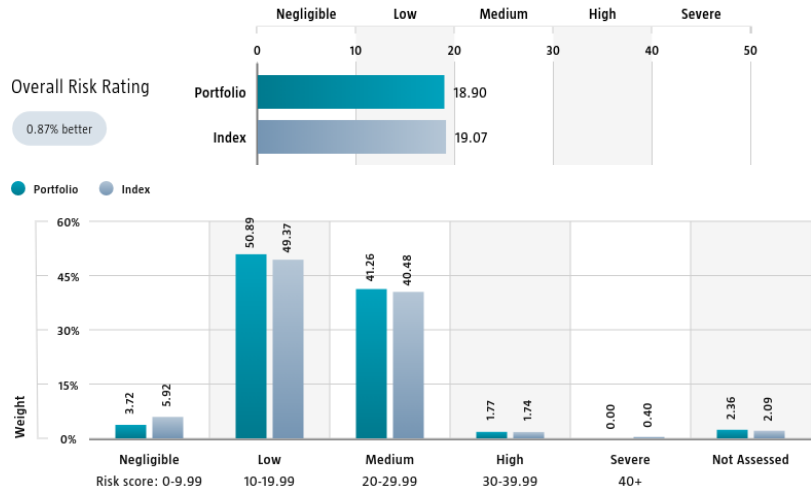


Source: Robeco. Data derived from internal processes.

Sustainalytics ESG Risk Rating

Der Tabelle ESG Risk Rating von Sustainalytics ist das ESG-Risikoring des Portfolios zu entnehmen. Es wird berechnet, indem das Sustainalytics ESG-Risikoring jeder Portfoliokomponente mit ihrer jeweiligen Portfoliogewichtung multipliziert wird. Das Diagramm zur Verteilung nach ESG-Risikostufen von Sustainalytics zeigt die Portfolio-Zusammensetzung nach den fünf ESG-Risikostufen von Sustainalytics: vernachlässigbar (0-10), gering (10-20), mittel (20-30), hoch (30-40) und sehr hoch (über 40). Es gibt einen Überblick über die Portfolio-Aufteilung nach ESG-Risikostufen. Index-Scores werden zusammen mit den Portfolio-Scores angegeben, um das ESG-Risikoniveau des Portfolios im Vergleich zum Index zu verdeutlichen.

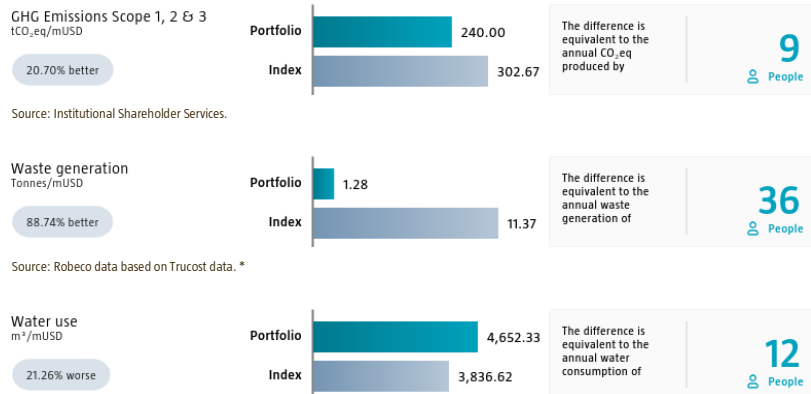
Die Zahlen enthalten nur Positionen in Unternehmen.



Source: Copyright ©2025 Sustainalytics. All rights reserved.

Environmental Footprint

Die Klimabilanzverantwortung zeigt den gesamten Ressourcenverbrauch des Portfolios je investierter Mio. USD. Die Verantwortung jedes bewerteten Unternehmens wird durch Normalisierung der verbrauchten Ressourcen über den Firmenwert inklusive Barmittel (EVIC) berechnet. Wir aggregieren diese Werte auf Portfolioebene unter Verwendung eines gewichteten Durchschnitts, für den wir den Fußabdruck eines jeden Portfoliobestandteils mit der Gewichtung der jeweiligen Position multiplizieren. Zu Vergleichszwecken werden Index-Fußabdrücke neben dem Portfolio-Fußabdruck ausgewiesen. Die äquivalenten Faktoren, die zum Vergleich zwischen dem Portfolio und dem Index herangezogen werden, stellen europäische Durchschnittswerte dar und beruhen auf Quellen Dritter in Kombination mit eigenen Schätzungen. Dementsprechend dienen die aufgeführten Zahlen nur der Veranschaulichung und sind lediglich ein Orientierungswert. Die Zahlen enthalten nur Positionen in Unternehmen.

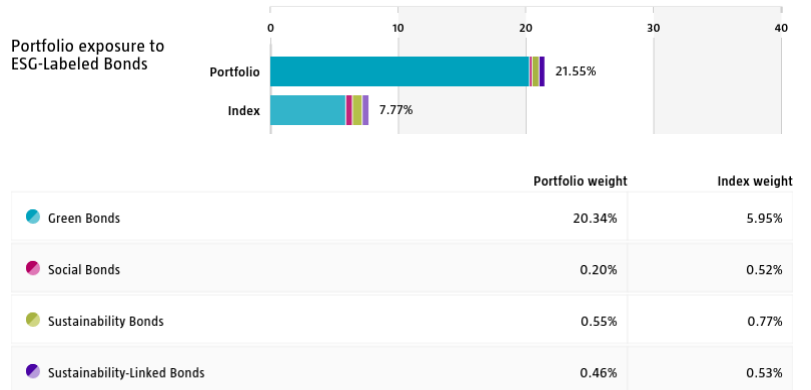


Source: Robeco data based on Trucost data. *

* Source: S&P Trucost Limited © Trucost 2025. All rights in the Trucost data and reports vest in Trucost and/or its licensors. Neither Trucost, nor its affiliates, nor its licensors accept any liability for any errors, omissions, or interruptions in the Trucost data and/or reports. No further distribution of the Data and/or Reports is permitted without Trucost's express written consent.

ESG Labeled Bonds

Das Diagramm zu Anleihen mit ESG-Kennzeichnung zeigt die Beteiligung des Portfolios an Anleihen mit ESG-Kennzeichnung an. Dies sind insbesondere grüne, soziale, nachhaltige und nachhaltigkeitsorientierte Anleihen. Der Wert wird als Summe der Gewichtungen der Anleihen mit einer der vorgenannten Kennzeichnungen im Portfolio berechnet. Die Zahlen für den Index werden zusammen mit den Zahlen für das Portfolio angegeben, um Unterschiede zum Index deutlich zu machen.



Source: Bloomberg in conjunction with data derived from internal processes. BLOOMBERG® is a trademark and service mark of Bloomberg Finance LP, and its affiliates (collectively "Bloomberg").

Engagement

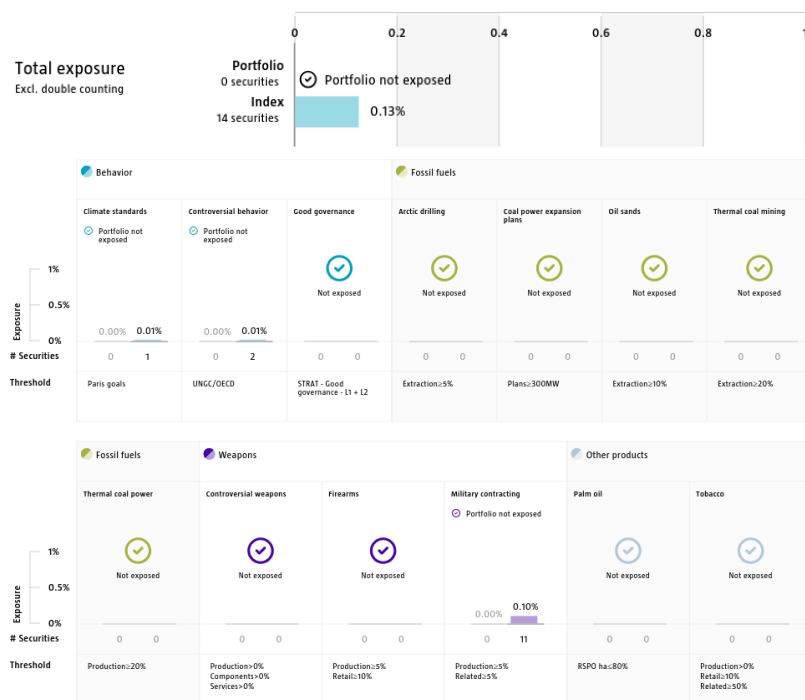
Robeco unterscheidet zwischen drei Arten von Engagement. Value-Engagement legt den Schwerpunkt auf langfristige Themen mit finanzieller Wesentlichkeit und/oder Einfluss auf ungünstige Auswirkungen auf Nachhaltigkeitsthemen. Diese Themen lassen sich in auf Umwelt, Soziales, Unternehmensführung oder Stimmverhalten bezogene Themen unterteilen. Mit SDG-Engagement sollen klare und messbare Verbesserungen des SDG-Beitrags eines Unternehmens bewirkt werden. Erweitertes Engagement wird durch Fehlverhalten ausgelöst und legt den Schwerpunkt auf Unternehmen, die erheblich gegen internationale Standards verstoßen. Der Bericht basiert auf allen Unternehmen im Portfolio, bei denen innerhalb der letzten 12 Monate Engagement-Aktivitäten durchgeführt wurden. Es ist zu beachten, dass Unternehmen in mehreren Kategorien gleichzeitig Gegenstand von Engagement-Maßnahmen sein können. Während auf Ebene der Gesamtexposition des Portfolios eine Doppelzählung vermieden wird, kann diese von der Summe der Expositionen in den einzelnen Kategorien abweichen.

	Portfolio exposure	# companies engaged with	# activities with companies engaged with
Total (* excluding double counting)	14.86%	20	90
Environmental	5.03%	7	29
Social	2.67%	5	19
Governance	4.80%	5	16
Sustainable Development Goals	2.02%	4	23
Voting Related	4.05%	3	3
Enhanced	0.00%	0	0

Source: Robeco. Data derived from internal processes.

Ausschlüsse

Auf den Ausschlussdiagrammen ist dargestellt, wie sehr die Ausschlusskriterien von Robeco eingehalten wurden. Zu Vergleichszwecken werden neben den Portfoliositionen die Indexpositionen ausgewiesen. Die Schwellenwerte basieren auf Erträgen, sofern nicht anders angegeben. Weitere Informationen zur Ausschlussrichtlinie und der gültigen Stufe finden Sie in der Ausschlussrichtlinie und der Ausschlussliste auf Robeco.com.



Source: We use several data sources such as Sustainalytics, RSPO (Roundtable on Sustainable Palm Oil), World Bank, Freedom House, Fund for Peace and International Sanctions; further policy document available [Exclusion Policy](#)

Anlagepolitik

Der Robeco Climate Global Credits ist ein aktiv verwalteter Fonds, der überwiegend in nicht staatliche Anleihen aus allen Regionen der Welt investiert. Die Auswahl der Anleihen basiert auf einer Fundamentalanalyse. Ziel des Fonds sind nachhaltige Investitionen im Sinne von Artikel 9 der Verordnung (EU) 2019/2088 vom 27. November 2019 über Angaben zur Nachhaltigkeit im Finanzsektor. Der Fonds hat das Ziel, die CO₂-Bilanz des Portfolios zu verbessern und damit einen Beitrag zum Erfüllen der Ziele des Abkommens von Paris zu leisten, den maximalen globalen Temperaturanstieg deutlich unter 2 °C zu halten. Die angestrebte Reduzierung des Kohlenstoff-Fußabdrucks wird am Solactive Paris Aligned Global Corporate Index ausgerichtet. Der Fonds investiert überwiegend in nichtstaatliche Anleihen (u. U. auch Contingent Convertible Bonds, sog. „Coco-Anleihen“) und ähnliche nichtstaatliche festverzinsliche Wertpapiere und durch Forderungen unterlegte Wertpapiere (Asset Backed Securities) aus der ganzen Welt. Der Fonds hat auch das Ziel, langfristigen Kapitalzuwachs zu liefern.

Der Fonds hat nachhaltige Investitionen zum Ziel im Sinne von Artikel 9 der europäischen Verordnung über nachhaltigkeitsbezogene Offenlegungspflichten im Finanzdienstleistungssektor. Der Fonds hat das Ziel, die CO₂-Bilanz des Portfolios zu verbessern und damit einen Beitrag zum Erfüllen der Ziele des Abkommens von Paris zu leisten, den maximalen globalen Temperaturanstieg deutlich unter 2 °C zu halten. Der Fonds integriert ESG-Faktoren (Umwelt, Soziales und Governance) in den Investmentprozess, wendet die Good Governance Policy von Robeco an und wendet normative und aktivitätsbasierte Ausschlüsse nach Artikel 12 der EU-Verordnung hinsichtlich EU-Referenzwerten für den klimabedingten Wandel, Paris-aligned Benchmarks sowie nachhaltigkeitsbezogenen Offenlegungen für Referenzwerte an.

CV Fondsmanager

Matthew Jackson ist Portfoliomanager Global Investment Grade im Credit-Team. Er kam 2024 von Western Asset Management in London zu Robeco, wo er 2003 seine Karriere in der Branche begann und anschließend als Risikoanalyst, Portfolioanalyst, Researchanalyst und Portfoliomanager zahlreicher spezieller Fonds und Mandate für Unternehmensanleihen tätig war. Er besitzt einen Bachelor-Abschluss (Hons) in Wirtschaftswissenschaften von der Universität Sheffield. Daniel Ender ist Portfoliomanager Investment Grade im Credit-Team. Davor war er als Analyst im Credit-Bereich bei Actiam tätig. Herr Ender begann seine Laufbahn in der Investmentbranche 2018 bei ABN AMRO. Er verfügt über einen Master-Abschluss der Erasmus University Rotterdam in Financial Economics und hat einen Bachelor-Abschluss der University of Connecticut in Political Science and Economics. Herr Ender ist außerdem CFA® Charterholder.

Team info

Der Robeco Climate Global Credits wird vom Credit-Team von Robeco verwaltet, dem neun Portfoliomanager und dreiundzwanzig Credit-Analysten angehören (vier davon Finanzspezialisten). Die Portfoliomanager sind für die Zusammenstellung und das Management der Unternehmensanleihe-Portfolios zuständig, die Analysten für die Erstellung der Fundamentalanalysen. Unsere Analysten besitzen langjährige Erfahrung in ihren jeweiligen Sektoren, für die sie weltweit verantwortlich sind. Alle Analysten beobachten sowohl Investment-Grade- als auch High-Yield-Papiere, sodass sie einen Informationsvorsprung besitzen und von traditionell zwischen beiden Marktsegmenten bestehenden Ineffizienzen profitieren können. Außerdem wird das Credit-Team von quantitativen Spezialisten und Fixed Income-Tradern unterstützt. Die Mitglieder des Credit-Teams verfügen über eine durchschnittliche Erfahrung von siebzehn Jahren in der Asset-Management-Branche, acht davon bei Robeco.

Steuerliche Behandlung des Produkts

Der Fonds ist in Luxemburg aufgelegt und unterliegt den Steuergesetzen und Bestimmungen in Luxemburg. Für den Fonds fällt in Luxemburg weder Körperschaftsteuer noch Gewerbesteuer an, auch die Kapitalerträge und Dividenden werden nicht besteuert. Der Fonds hat in Luxemburg eine jährliche Abbonnementssteuer („taxe d'abonnement“) in Höhe von 0,05 Prozent des Nettoinventarwerts des Fonds zu zahlen. Diese Steuer wird bei der Bestimmung des Nettoinventarwerts des Fonds berücksichtigt. Grundsätzlich kann der Fonds die Luxemburger Verträge nutzen, um Quellensteuer auf seine Erträge zurückzufordern.

Morningstar

Copyright © Morningstar Benelux. Alle Rechte vorbehalten. Die hier enthaltenen Informationen: (1) sind Eigentum von Morningstar und/oder seinen Inhalte-Anbietern; (2) dürfen weder vervielfältigt noch verbreitet werden; und (3) deren Genauigkeit, Vollständigkeit und Aktualität wird nicht gewährleistet. Weder Morningstar noch deren Inhalte-Anbieter haften für etwaige Schäden oder Verluste, die durch die Verwendung dieser Informationen entstehen. Die Wertentwicklung in der Vergangenheit ist keine Garantie für zukünftige Ergebnisse. Weitere Informationen zu Morningstar, entnehmen Sie bitte www.morningstar.com.

Febelfin disclaimer

Die Tatsache, dass der Subfonds dieses Label erhalten hat, bedeutet nicht, dass er ihren persönlichen Nachhaltigkeitszielen gerecht wird oder dass das Label im Einklang mit den Anforderungen steht, die sich aus etwaigen künftigen nationalen oder europäischen Vorschriften ergeben. Die Vergabe des Labels gilt für ein Jahr und wird jährlich neu überprüft. Weitere Informationen zu diesem Label finden Sie hier: www.towardsustainability.be.



Nachhaltigkeitsabbildungen

Die in den Nachhaltigkeitsdarstellungen gezeigten Zahlen wurden auf Teilfondsebene berechnet.

Bloomberg disclaimer

Bloomberg oder die Lizenzgeber von Bloomberg sind Inhaber aller geistigen Eigentumsrechte an den Bloomberg-Indizes. Weder Bloomberg noch die Lizenzgeber von Bloomberg billigen oder befürworten diese Unterlagen oder garantieren die Richtigkeit oder Vollständigkeit der hierin enthaltenen Informationen. Sie geben auch keine ausdrückliche oder stillschweigende Garantie für die mit den Informationen zu erzielenden Ergebnisse ab und übernehmen im größtmöglichen gesetzlich zulässigen Umfang keine Haftung oder Verantwortung für Verletzungen oder Schäden, die im Zusammenhang mit ihnen entstehen.

Rechtlicher Hinweis

Die vorstehenden Informationen stammen von der Robeco Institutional Asset Management B.V. oder von uns als zuverlässig erachteten Quellen. Dennoch haftet Robeco nicht für die Richtigkeit und Vollständigkeit der Informationen. Robeco kann die Informationen jederzeit ohne vorherige Ankündigung ändern oder ergänzen. Der Wert einer Anlage kann schwanken. Frühere Wertentwicklungen, Simulationen oder Prognosen sind kein verlässlicher Indikator für die zukünftige Wertentwicklung. SI umfasst Aktivitäten, Produkte und Dienstleistungen, bei denen nicht-finanzielle Kriterien in die traditionelle Finanzanalyse und den Anlageprozess integriert werden. Dieser Ansatz führt zu fundierteren Anlageentscheidungen, vermindert Risiken und bietet Chancen für langfristige Investitionen. SI unterstützt Anleger, ihre nicht-finanziellen Ziele zu erfüllen, wie beispielsweise Treuhänderpflichten und die Minimierung von Reputationsrisiken. ESG ist die englische Abkürzung für „Environment Social Governance“, also Umwelt, Soziales und Unternehmensführung. Der Begriff ist etabliert, um auszudrücken, ob und wie bei Entscheidungen von Unternehmen und der unternehmerischen Praxis sowie bei Firmenanalysen von Finanzdienstleistern ökologische und sozial-gesellschaftliche Aspekte sowie die Art der Unternehmensführung beachtet beziehungsweise bewertet werden. Weitere Informationen über den Fonds enthält der Verkaufsprospekt. Der deutschsprachige Verkaufsprospekt sowie die deutschsprachigen Basisinformationsblätter können in gedruckter Form oder elektronisch kostenlos bei Robeco Deutschland, Zweigniederlassung der Robeco Institutional Asset Management B.V., Taunusanlage 19, 60325 Frankfurt am Main, erhalten oder über die Website www.robeco.de bezogen werden. Die in den Informationen genannte Laufende Gebühren (Ongoing charges) ist dem neuesten Jahresbericht des Fonds entnommen (Stand: Ende Kalenderjahr). Für österreichische Anleger ist die Zahl- und Informationsstelle für Fonds der Robeco Institutional Asset Management B.V. die UniCredit Bank Austria AG, Schottengasse 6-8, A-1010 Wien und für Fonds der Robeco Luxembourg S.A die Raiffeisen Bank International AG, Am Stadtpark 9, A-1030 Wien. Österreichische Investoren können sich an die jeweilige Zahlstelle wenden und verlangen, dass Zahlungen von der Verwaltungsgesellschaft oder Zahlungen von Ihnen an die Verwaltungsgesellschaft über diese Zahlstelle erfolgen. Die Kauf- und Verkaufspreise sind ebenfalls bei der jeweiligen Zahlstelle erhältlich. Alle Investoren und potentielle Investoren können bei der Bank Austria AG bzw. der Raiffeisen Bank International AG kostenlos den Verkaufsprospekt, die wesentlichen Anlegerinformationen, den zuletzt veröffentlichten Rechenschaftsbericht und den zuletzt veröffentlichten Halbjahresbericht verlangen. Alle Investoren können sich auch direkt an Robeco wenden um alle Informationen zu erhalten.