

BSF BlackRock Systematic Asia Pacific Equity Absolute Return Fund

KLASSE X2 HEDGED British Pound

BlackRock Strategic Funds

Sofern nicht anders angegeben, sind die Informationen über die Wertentwicklung, Portfolioaufgliederung und das Nettovermögen vom: **28.Feb..2025. Alle weiteren Daten per 10.März.2025.**

Bei diesem Dokument handelt es sich um Werbematerial. Für Anleger im Deutschland. Anleger sollten vor einer Anlage die wesentlichen Anlegerinformationen (KIID) / das PRIIPs-Dokument (BiB) und den Verkaufsprospekt lesen und werden auf die vollständige Aufzählung der Risiken des Fonds im Verkaufsprospekt verwiesen.

FONDSÜBERBLICK

- Der Fonds strebt durch eine Kombination aus Kapitalwachstum und Erträgen aus Ihrer Anlage unabhängig von den Marktbedingungen die Erzielung einer positiven absoluten Rendite an, wobei stets in einer Weise angelegt wird, die mit den ESG-Grundsätzen (Umwelt, Soziales und Unternehmensführung) im Einklang steht.
- Der Fonds strebt ein Anlageengagement von mindestens 70 % in Eigenkapitalinstrumenten (z. B. Aktien) von Unternehmen an, die in der Asien-Pazifik-Region gegründet wurden oder dort notiert sind. Dies wird erreicht, indem der Fonds mindestens 70 % seines Vermögens in Eigenkapitalinstrumenten und eigenkapitalbezogenen Wertpapieren anlegt. Der Fonds kann gegebenenfalls auch in festverzinsliche (fv) Wertpapiere (z. B. Anleihen), Geldmarktinstrumente (GMI) (d. h. Schuldverschreibungen mit kurzen Laufzeiten), Einlagen und Barmittel anlegen.
- Der Fonds wird bei der Auswahl der Anlagen, wie im Prospekt angegeben, ESG-Kriterien berücksichtigen. Weitere Informationen erhalten Sie im Abschnitt zur ESG-Richtlinie im Prospekt und auf der BlackRock-Website unter www.blackrock.com/baselinescreens

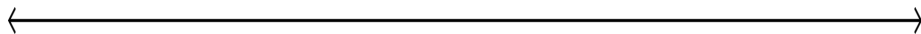
RISIKOINDIKATOR

Niedrigeres Risiko

Potenziell niedrigere Rendite

Höheres Risiko

Potenziell höhere Rendite



RISIKEN IM ZUSAMMENHANG MIT KAPITAL: Der Wert der Anlagen und die daraus entstandenen Erträge sind nicht garantiert und können sowohl fallen als auch steigen. Anleger erhalten den ursprünglich investierten Betrag eventuell nicht zurück.

WESENTLICHE RISIKEN:

- Aktien kleinerer Unternehmen werden generell in geringerem Umfang gehandelt und unterliegen stärkeren Preisschwankungen als Aktien größerer Unternehmen.
- Der Wert von Aktien und eigenkapitalbezogenen Wertpapieren kann durch die täglichen Kursbewegungen an den Börsen beeinflusst werden. Der Wert von festverzinslichen Wertpapieren kann durch Änderungen von Zinssätzen und Kreditrisiken sowie durch potenzielle oder tatsächliche Herabstufungen der Kreditwürdigkeit beeinflusst werden. FD sind hochsensibel gegenüber Wertänderungen bei den Vermögenswerten, auf denen sie beruhen. Die Auswirkungen sind größer, wenn FD in großem Umfang oder auf komplexe Weise eingesetzt werden.
- „Absolute Return“-Fonds entwickeln sich nicht unbedingt entsprechend den Markttendenzen und können die Vorteile eines positiven Marktumfelds unter Umständen nicht voll ausschöpfen. Schwellenländer sind im Allgemeinen anfälliger gegenüber wirtschaftlichen oder politischen Störungen als Industrieländer.
- Der Fonds ist bestrebt, Unternehmen mit bestimmten Geschäftstätigkeiten auszuschließen, die mit den ESG-Kriterien nicht vereinbar sind. Das ESG-Screening kann das potenzielle Anlageuniversum reduzieren. Dies kann, verglichen mit einem Fonds ohne ein solches Screening, negative Auswirkungen auf den Wert der Investitionen des Fonds haben.
- Der Fonds verwendet quantitative Modelle, um Anlageentscheidungen zu treffen. Da sich die Marktdynamik im Laufe der Zeit ändert, kann ein quantitatives Modell unter bestimmten Marktbedingungen weniger effizient werden oder sogar Mängel aufweisen.
- Kontrahentenrisiko: Die Zahlungsunfähigkeit von Instituten, die Dienstleistungen wie die Verwahrung von Vermögenswerten anbieten oder als Kontrahent bei Derivategeschäften oder Geschäften mit anderen Instrumenten auftreten, kann zu Verlusten für den Fonds führen.
- Kreditrisiko: Möglicherweise zahlt der Emittent eines vom Fonds gehaltenen Vermögensgegenstandes fällige Erträge nicht aus oder zahlt Kapital nicht zurück.
- Liquiditätsrisiko: Geringere Liquidität bedeutet, dass es nicht genügend Käufer oder Verkäufer gibt, um Anlagen leicht zu verkaufen oder zu kaufen.

ECKDATEN

Vergleichs¹: 3 Month SOFR Compounded in Arrears plus 26.1 basis point spread

Anlageklasse: Aktien

Auflegungsdatum des Fonds: 22.Feb..2017

Auflegungsdatum der Anteilsklasse: 29.Dez..2021

Basiswährung: USD

Basiswährung der Anteilsklasse: GBP

Gewinnverwendung: thesaurierend

Nettovermögen des Fonds (M): 385,66 USD

Morningstar Kategorie: -

SFDR-Klassifizierung: Artikel 8

Domizil: Luxemburg

ISIN: LU2419916288

Verwaltungsgesellschaft: BlackRock (Luxembourg) S.A.

GEBÜHREN

Jährliche Managementgebühr: 0,00%

Laufende Kosten: 0,13%

Performancegebühr: 0,00%

HANDELSINFORMATIONEN

Transaktionshäufigkeit: täglich, berechnet auf Basis von Terminpreisen

Transaktionsabwicklung: Transaktionsdatum +3 Tage

PORTFOLIOMERKMALE

Standardabweichung (3J): 4,80

Anzahl der Positionen: 2.827

FONDSMANAGER

Jeff Shen

Ryan Kim

Rui Zhao

TOP 10 POSITIONEN (%)

INFOSYS LTD	1,86%
SINGAPORE	1,54%
TELECOMMUNICATIONS LTD	
TAIWAN SEMICONDUCTOR	1,53%
MANUFACTURING CO LTD	
ANZ GROUP HOLDINGS LTD	1,44%
TELSTRA GROUP LTD	1,31%
TAISHIN FINANCIAL HOLDING CO	1,28%
LTD	
SEKISUI HOUSE LTD	1,09%
ORIX CORPORATION	0,98%
TAKEDA PHARMACEUTICAL CO LTD	0,92%
SHENG SIONG GROUP LTD	0,89%

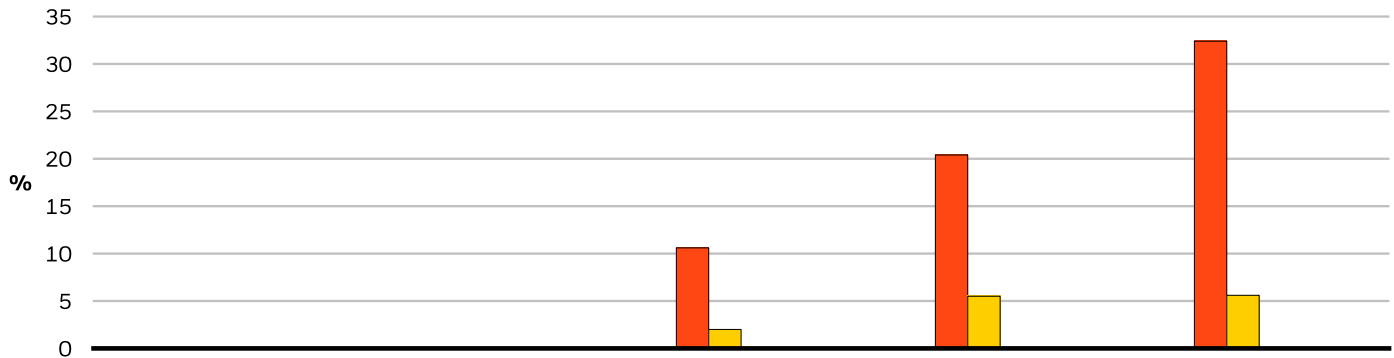
Portfolio insgesamt **12,84%**

Positionen unterliegen Änderungen.

**BSF BlackRock Systematic Asia Pacific
Equity Absolute Return Fund
KLASSE X2 HEDGED British Pound
BlackRock Strategic Funds**

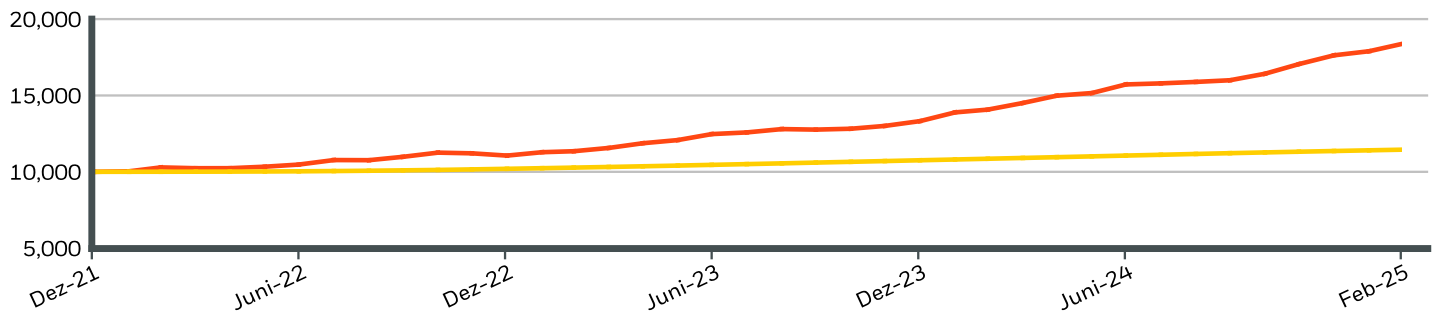


WERTENTWICKLUNG IM KALENDERJAHR



	2020	2021	2022	2023	2024
Anteilsklasse	-	-	10,61	20,40	32,36
Vergleichs¹¹	-	-	1,97	5,48	5,64

THEORETISCHER WERTZUWACHS BEI ANLAGE VON 10.000 GBP SEIT AUFLEGGUNG



KUMULIERTE & ANNUALISIERTE WERTENTWICKLUNG

	KUMULIERT (%)					ANNUALISIERT (% p.a.)		
	1M	3M	6M	Seit Jahresanfang	1 Jahr	3 Jahre	5 Jahre	Seit Auflage
Anteilsklasse	2,59	7,65	15,57	4,15	30,46	21,28	-	20,95
Vergleichs¹¹	0,36	1,17	2,49	0,75	5,46	4,59	-	-

Die aufgeführten Zahlen beziehen sich auf die Wertentwicklung in der Vergangenheit. Die Wertentwicklung in der Vergangenheit ist kein zuverlässiger Indikator für die künftige Entwicklung und sollte nicht der alleinige Entscheidungsfaktor bei der Auswahl eines Produkts oder einer Anlagestrategie sein. Die Wertentwicklung der Anteilsklasse und des Referenzindex werden in GBP angezeigt, die Wertentwicklung des Referenzindex der Währungsgesicherten Anteilsklasse werden in USD angezeigt. Die Wertentwicklung wird auf der Grundlage eines Nettoinventarwerts (NIW) mit reinvestiertem Bruttoertrag angezeigt, sofern vorhanden. Aufgrund von Währungsschwankungen kann Ihre Rendite höher oder geringer ausfallen, falls Sie in einer anderen Währung als derjenigen investieren, in der die Wertentwicklung in der Vergangenheit berechnet wurde. **Quelle:** BlackRock

- Anteilsklasse BSF BlackRock Systematic Asia Pacific Equity Absolute Return FundKLASSE X2 HEDGED British Pound
- Vergleichs¹¹ 3 Month SOFR Compounded in Arrears plus 26.1 basis point spread

Kontaktieren Sie uns

For EMEA: +44 (0) 20 7743 3300 • www.blackrock.com • investor.services@blackrock.com

BSF BlackRock Systematic Asia Pacific Equity Absolute Return Fund KLASSE X2 HEDGED British Pound BlackRock Strategic Funds

BlackRock

GLOSSAR

SFDR-Klassifizierung: Artikel 8: Produkte, die ökologische oder soziale Merkmale und Verfahren der guten Unternehmensführung fördern.

Artikel 9: Produkte, die nachhaltige Anlagen zum Ziel haben und Verfahren der guten Unternehmensführung entsprechen. **Andere:** Produkte, die die Kriterien für die Einstufung als Artikel 8 oder 9 nicht erfüllen.

Kurs-Gewinn: Eine Bewertungsrelation des aktuellen Aktienkurses eines Unternehmens gegenüber seinem Gewinn je Aktie im aktuellen Prognosejahr, die als aktueller Aktienkurs geteilt durch den aktuellen Gewinn je Aktie berechnet wird.

KBV (Kurs-Buchwert-Verhältnis): Das entspricht dem Verhältnis des aktuellen Schlusskurses der Aktie zum letzten vierteljährlichen Buchwert je Aktie.

WICHTIGE INFORMATIONEN:

Im Europäischen Wirtschaftsraum (EWR): herausgegeben von BlackRock (Netherlands) B.V., einem Unternehmen, das von der niederländischen Finanzmarktaufsicht zugelassen ist und unter ihrer Aufsicht steht. Eingetragener Firmensitz: Amstelplein 1, 1096 HA, Amsterdam, Tel.: +31(0)-20-549-5200. Handelsregister Nr. 17068311. Zu Ihrem Schutz werden Telefonate üblicherweise aufgezeichnet.

BlackRock Strategic Funds (BSF) ist eine offene Investmentgesellschaft, die in Luxemburg gegründet wurde und dort ihren Sitz hat. BSF-Anteile sind nur in bestimmten Ländern für den Vertrieb zugelassen. BSF steht nicht zum Vertrieb in den USA oder an US-Personen zur Verfügung. Produktinformationen zu BSF sollten in den USA nicht veröffentlicht werden. BlackRock Investment Management (UK) Limited ist die Hauptvertriebsgesellschaft von BSF und kann die Vermarktung jederzeit einstellen. Im Vereinigten Königreich sind Zeichnungen von BSF nur gültig, wenn sie auf der Grundlage des aktuellen Prospekts, der letzten Finanzberichte sowie der Wesentlichen Anlegerinformationen (Key Investor Information Document; KIID) erfolgen. Im EWR und in der Schweiz sind Zeichnungen von BGF nur gültig, wenn sie auf der Grundlage des aktuellen Prospekts, der letzten Finanzberichte sowie der Basisinformationsblätter gemäss der Verordnung über verpackte Anlageprodukte für Kleinanleger und Versicherungsanlageprodukte (PRIIPs-KIDs) erfolgen, die in den Rechtsordnungen, in denen die Fonds registriert sind, in der jeweiligen Landessprache verfügbar sind und die Sie unter www.blackrock.com auf den entsprechenden Produktseiten finden. Prospekte, Wesentliche Anlegerinformationen, PRIIPs-KIDs und Antragsformulare stehen Anlegern in bestimmten Ländern, in denen der betreffende Fonds nicht zugelassen ist, möglicherweise nicht zur Verfügung. Anleger sollten sich vor einer Anlage über alle Merkmale des Fondsziels informieren. Dazu gehören gegebenenfalls auch die Angaben zur Nachhaltigkeit und zu den nachhaltigen Merkmalen des Fonds, die im Prospekt enthalten sind, den Sie unter www.blackrock.com auf den jeweiligen Produktseiten finden, auf denen der Fonds zum Verkauf registriert ist. Informationen zu Anlegerrechten und zur Einreichung von Beschwerden finden Sie unter <https://www.blackrock.com/corporate/compliance/investor-right> in registrierten Rechtsordnungen in der jeweiligen Landessprache.

Für Anleger in Österreich

Weitere Informationen, den Prospekt, die Basisinformationen gemäss der Verordnung über verpackte Anlageprodukte für Kleinanleger und Versicherungsanlageprodukte (PRIIPs-KIDs), den Jahresbericht und den Halbjahresbericht erhalten Sie kostenlos in Papierform von der Zahlstelle in Österreich: Raiffeisen Zentralbank Österreich AG, A-1030 Wien, Am Stadtpark 9, sowie auf der Website www.blackrock.com/at in deutscher und englischer Sprache. BlackRock kann die Vermarktung jederzeit einstellen. Anleger sollten alle Merkmale des Anlageziels des Fonds verstehen, bevor sie investieren. Informationen zu Anlegerrechten und zur Einreichung von Beschwerden finden Sie unter <https://www.blackrock.com/corporate/compliance/investor-right> in deutscher Sprache.

Alle hier angeführten Analysen wurden von BlackRock erstellt und können nach eigenem Ermessen verwendet werden. Die Resultate dieser Analysen werden nur bei bestimmten Gelegenheiten veröffentlicht. Die geäußerten Ansichten stellen keine Anlageberatung oder Beratung anderer Art dar und können sich ändern. Sie geben nicht unbedingt die Ansichten eines Unternehmens oder eines Teils eines Unternehmens innerhalb der BlackRock Gruppe wieder, und es wird keinerlei Zusicherung gegeben, dass sie zutreffen.

Dieses Dokument dient nur Informationszwecken. Es stellt weder ein Angebot noch eine Aufforderung zur Anlage in einen BlackRock Fonds dar und wurde nicht im Zusammenhang mit einem solchen Angebot erstellt.

©2025 BlackRock, Inc. Sämtliche Rechte vorbehalten. BLACKROCK, iSHARES und BLACKROCK SOLUTIONS sind Handelsmarken von BlackRock, Inc. oder ihren Niederlassungen in den USA und anderen Ländern. Alle anderen Marken sind Eigentum der jeweiligen Rechteinhaber.

Kontaktieren Sie uns

For EMEA: +44 (0) 20 7743 3300 • www.blackrock.com • investor.services@blackrock.com