

## Pictet - Climate Government Bonds - I USD

### ANLAGEÜBERBLICK

#### Anlageziel

Der Fonds strebt eine Kapitalwertsteigerung an, die durch Ertrags- und Kapitalwachstum erreicht werden soll. Es wird zudem eine nachhaltige Strategie des kohlenstoffarmen Engagements im Hinblick auf die Erreichung der Ziele des Pariser Abkommens verfolgt.

#### Referenzindex

FTSE WGBI All Maturities Hedged to USD, ein Referenzwert, der Kriterien aus den Bereichen Umwelt, Soziales und Unternehmensführung (ESG) nicht berücksichtigt. Wird für die Risikoüberwachung, das Performanceziel und die Performancemessung verwendet.

#### Portfolioanlagen

Der Fonds investiert vorwiegend in Staatsanleihen von Ländern, die ihre Treibhausgasemissionen und ihre Kohlenstoffintensität (ohne Berücksichtigung der Land- und Forstwirtschaft) reduzieren oder nach Ansicht des Anlageverwalters dabei sind, politische Maßnahmen umzusetzen, die zu einer deutlichen Verbesserung führen können. Der Fonds kann weltweit Anlagen tätigen, unter anderem in Schwellenländern und in Festlandchina, und kann in jeder Währung anlegen. Dabei kann es sich auch um Scharia-

konforme Anleihen handeln. Einige dieser Anlagen können unterhalb Investment Grade liegen.

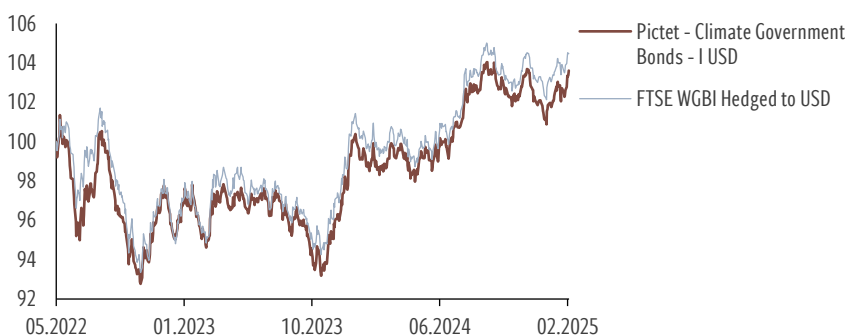
#### Anlageprozess

Bei der aktiven Verwaltung des Fonds wählt der Anlageverwalter Länder auf der Grundlage ihrer Kohlenstoffemissionsreduzierung aus und setzt anschließend eine Kombination aus makroökonomischer, Markt- und Emittentenanalyse ein, um ein diversifiziertes Portfolio von Wertpapieren aufzubauen, die seiner Meinung nach die besten risikobereinigten Renditen bieten. Der Ansatz des Fonds bei der Verwaltung basiert auf strengen Risikokontrollen. Es kann ein Engagement mit Ländern geben, um klimabezogene Angelegenheiten positiv zu beeinflussen. Weitere Informationen entnehmen Sie bitte unseren Angaben zu Ausschlüssen in der Richtlinie für verantwortungsbewusstes Investieren\*, SFDR-Produktkategorie Artikel 9. Die Performance des Fonds wird wahrscheinlich erheblich von der Benchmark abweichen, da der Anlageverwalter über einen erheblichen Ermessensspielraum verfügt, um von ihren Wertpapieren und Gewichtungen abzuweichen.

\* Die Richtlinie für verantwortungsbewusstes Investieren steht auf der Website

[https://documents.am.pictet/library/en/other?documentTypes=RI\\_POLICY&businessLine=PAM](https://documents.am.pictet/library/en/other?documentTypes=RI_POLICY&businessLine=PAM) zur Verfügung.

### Wert von 100 USD investiert seit 05.05.2022 (Nach Gebühren\*)



Aktueller Index: FTSE WGBI Hedged to USD gültig bis 05.05.2022

Quelle: Pictet Asset Management

\*Einschließlich tatsächlicher laufender Kosten und ohne Zeichnungs-/Rücknahmegebühren und Steuern, die der Anleger trägt.

### HINWEISE ZUR WERTENTWICKLUNG

Die veröffentlichte Performance bezieht sich auf Daten aus der Vergangenheit.

Die Wertentwicklung in der Vergangenheit ist möglicherweise kein

OGAW UND NICHT-OGAW BIETEN KEINE GARANTIERTE RENDITE UND VORANGEGANGENE RENDITEN SIND KEINE GARANTIE FÜR KÜNFTIGE RENDITEN

Gehen Sie keine unnötigen Risiken ein. Lesen Sie bitte den Prospekt und die Wesentlichen Informationen für Anleger, bevor Sie eine Anlage tätigen.

Monatliches Factsheet

Marketingmaterial

Daten vom 28.02.2025

### Auf einen Blick

NIW/Anteil	USD 103.60
Fondsvolumen (Mio.)	USD 60
Positionen	104

### SFDR-Klassifizierung<sup>1</sup>

Artikel	Artikel	Artikel
6	8	9

### Gesamtrisikokategorie<sup>2</sup>

1	2	3	4	5	6	7
---	---	---	---	---	---	---

← Geringeres Risiko Höheres Risiko →

### Allgemeine Hinweise

Offen für Retailanleger	Ja
Rechtsform	Teilfonds einer SICAV
Rechtsstatus	OGAW
Sitz	Luxemburg
Auflegungsdatum	05.05.2022
Währung der Anteilklasse	USD
Referenzwährung	USD
Dividenden-Typ	Thesaurierend
ISIN-Code	LU2468124388
Bloomberg	CLCGBIS LX
Referenzindex	FTSE WGBI Hedged to USD
Annahmeschluss	T CET 15:00
Abwicklungstermin (Zeichnung)	T+1
NIW-Berechnung	Täglich
Mindestanlagehorizont (Jahr(e))	3

### Managementteam

Andres Sanchez Balcazar, Linda Raggi, Ossi Valtanen, David Bopp

1. Verordnung (EU) 2019/2088 des Europäischen Parlaments und des Rates vom 27. November 2019 über nachhaltigkeitsbezogene Offenlegungspflichten im Finanzdienstleistungssektor (SFDR). Siehe Glossar.

2. Die Quelle für den SRI ist das zuletzt veröffentlichte Basisinformationsblatt der Anteilklasse. Weitere Informationen entnehmen Sie bitte den Risikoerwägungen.

verlässlicher Indikator für die zukünftige Wertentwicklung. Es kann nicht garantiert werden, dass in Zukunft dieselben Renditen erreicht werden. Der Wert und der Ertrag Ihrer Anlagen können je nach Marktbedingungen

schwanken, und es kann zu einem teilweisen oder vollständigen Wertverlust kommen. Wechselkursveränderungen können sich auf den Fonds auswirken und den Wert oder Ertrag des Fonds schmälern.

OGAW UND NICHT-OGAW BIETEN KEINE GARANTIERTE RENDITE UND VORANGEGANGENE RENDITEN SIND KEINE GARANTIE FÜR KÜNFTIGE RENDITEN  
Gehen Sie keine unnötigen Risiken ein. Lesen Sie bitte den Prospekt und die Wesentlichen Informationen für Anleger, bevor Sie eine Anlage tätigen.



## Effektive Gebühren (%)

Laufende Kosten (OCR)	0.51
Performancegebühr	-
Max. Eintrittsgebühr <sup>1</sup>	5.00
Max. Austrittsgebühr <sup>1</sup>	1.00
Max. Umtauschgebühr <sup>1</sup>	2.00

Quelle: Pictet Asset Management

Bitte beachten Sie das Glossar für die Definition und die Methode zur Berechnung der Performance-Gebühren, falls vorhanden.

<sup>1</sup>Gebühren, die vom Distributor erhoben werden.

## Portfoliomerkmale

Alpha (zeitraum 1 Jahr) %	-0.25
Beta (zeitraum 1 Jahr)	0.96
Annualisierte Volatilität (zeitraum 1 Jahr) %	3.78
Korrelation (zeitraum 1 Jahr)	0.99
Tracking Error (%) (zeitraum 1 Jahr)	0.55
Information Ratio (zeitraum 1 Jahr)	-0.46
Sharpe Ratio (zeitraum 1 Jahr)	-0.11
Durchschnittlicher Coupon (%)	1.86
Durchschnittliche Anleiherendite (%)	4.92
Gewichtete durchschnittl. modifizierte Duration (Jahre)	6.96

Quelle: Pictet Asset Management 28.02.2025

## PERFORMANCE

### Annualisiert (%)

	1 JAHR	3 JAHRE	5 JAHRE	SEIT AUFL.
Fonds	4.69	-	-	1.26
Referenzindex	4.94	-	-	1.66

### Kumuliert (%)

	SEIT JAHRES- BEGINN	1 MONAT	3 MONATE	6 MONATE	1 JAHR	2 JAHRE	3 JAHRE	5 JAHRE	SEIT AUFL.
Fonds	1.47	1.09	0.25	1.02	4.69	8.94	-	-	3.60
Referenzindex	1.42	1.15	0.52	1.40	4.94	9.80	-	-	4.76

### Kalenderjahr (%)

	2024	2023	2022	2021	2020	2019	2018	2017	2016	2015
Fonds	2.10	5.23	-	-	-	-	-	-	-	-
Referenzindex	2.38	6.42	-	-	-	-	-	-	-	-

Quelle: Pictet Asset Management 28.02.2025

In der Vergangenheit erzielte Resultate geben keine zuverlässigen Anhaltspunkte über die zukünftige Entwicklung. Der Wert und die Erträge der in dieser Unterlage erwähnten Wertpapiere und Finanzinstrumente können sinken oder steigen. Folglich laufen Anleger die Gefahr, dass sie weniger zurück erhalten, als sie ursprünglich investiert haben. Weitere Informationen finden Sie im Abschnitt Risikohinweise und im Verkaufsprospekt.

## RISIKOHINWEISE

Der Gesamtrisikoindikator hilft Ihnen, das mit diesem Produkt verbundene Risiko im Vergleich zu anderen Produkten einzuschätzen. Er zeigt, wie hoch die Wahrscheinlichkeit ist, dass Sie bei diesem Produkt Geld verlieren, weil sich die Märkte in einer bestimmten Weise entwickeln oder wir nicht in der Lage sind, Sie auszubezahlen. Der Risikoindikator beruht auf der Annahme, dass Sie das Produkt 3 Jahr(e) halten. Wenn Sie die Anlage frühzeitig einlösen, kann das tatsächliche Risiko erheblich davon abweichen und Sie erhalten unter Umständen weniger zurück. Dieses Produkt kann zusätzlichen Risiken

unterliegen, die nicht im Gesamtrisikoindikator enthalten sind, z.B.:

- **Währungsrisiko:** Wenn Ihre Referenzwährung von der Währung des Produkts abweicht, erhalten Sie Zahlungen in einer anderen Währung, sodass Ihre endgültige Rendite vom Wechselkurs zwischen der Währung der Anteilsklasse und Ihrer Landeswährung abhängt.
- **Risiko in Verbindung mit Finanzderivaten:** Die aus Derivaten resultierende Hebelwirkung verstärkt die Verluste unter bestimmten Marktbedingungen.

- **Nachhaltigkeitsrisiko:** Das Risiko, das sich aus umweltbezogenen, sozialen oder Governance-Ereignissen oder -Bedingungen ergibt, die im Falle ihres Eintretens erhebliche negative Auswirkungen auf den Wert der Anlage haben könnten.

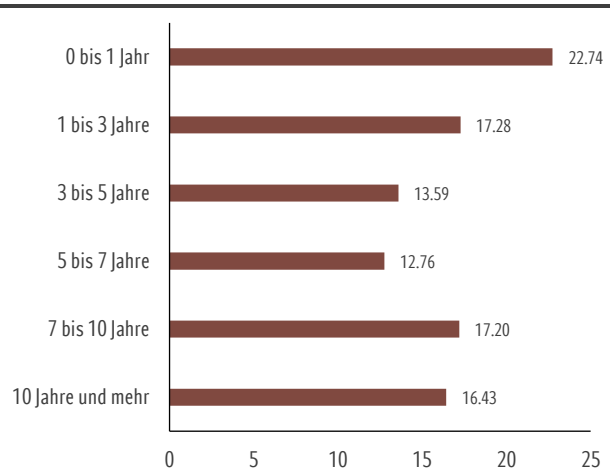
Ausführliche Informationen sind im Prospekt enthalten. Dieses Produkt beinhaltet keinen Schutz vor künftigen Marktentwicklungen, sodass Sie das angelegte Kapital ganz oder teilweise verlieren könnten.

## PORTFOLIOSTRUKTUR

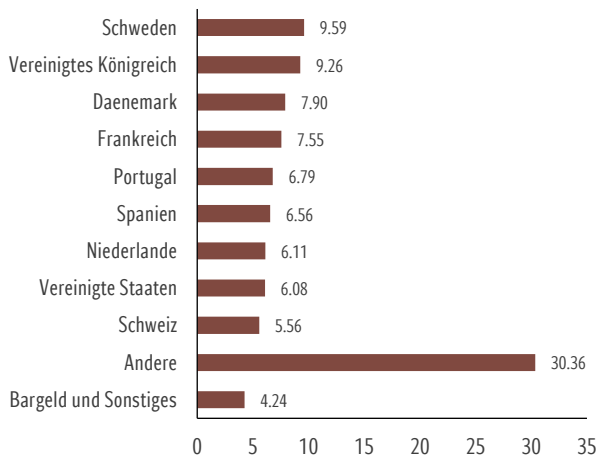
### 10 grösste Positionen (% des Vermögens)

Snb Bill Zero% 17.03.2025 Uns	5.56
Rep Of Austria 2.9% 23.05.2029 Sr	3.64
Bundesobl-G 0% 10.10.2025 Uns	3.44
Irish Govt 1.35% 18.03.2031 Uns	3.41
Portuguese Ot's 1.65% 16.07.2032 Sr	3.30
Denmark - Bullet 0% 15.11.2031 Uns	3.27
Belgian Govt 1.25% 22.04.2033 Sr	2.87
Swedish Govrnmnt 1% 12.11.2026 Uns	2.77
Denmark - Bullet 0.5% 15.11.2027 Uns	2.71
Swedish Govrnmnt 2.5% 12.05.2025 Uns	2.54

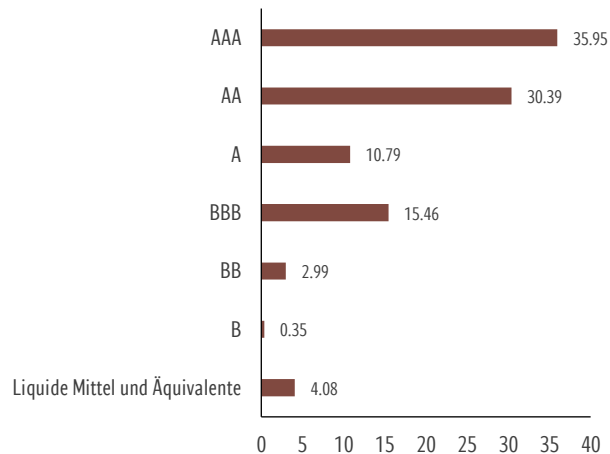
### Fälligkeitsprofil (% des Vermögens)



### Geographische Aufteilung (% des Vermögens)



### Aufteilung nach Ratings (% des Vermögens)



Quelle: Pictet Asset Management 28.02.2025

## FINANZGLOSSAR

### Aktives Durationsrisiko

Bezeichnet die Differenz zwischen der Duration des Fonds und der Duration des Vergleichsindex.

### Alpha

Das Alpha gibt die prozentuale Wertentwicklung eines Fonds an, die über oder unter der durch das Engagement am Gesamtmarkt zu erklärenden Entwicklung liegt.

### Annahmeschluss

Frist für die Übermittlung von Aufträgen an die Transferstelle in Luxemburg wie in den entsprechenden Anhängen des Prospekts dargelegt. Sie müssen Ihre Aufträge gegebenenfalls zu einer früheren Annahmeschlusszeit bei Ihrem Finanzberater oder der für Sie zuständigen Stelle einreichen.

### Auflegungsdatum

Das Auflegungsdatum ist das Datum, das für den Beginn der Berechnung der Wertentwicklung herangezogen wird. Es entspricht dem Lancierungsdatum.

### Beta

Das Beta gibt an, wie stark die Rendite eines Fonds durchschnittlich gegenüber

dem Gesamtmarkt schwankt. Ein Fonds mit einem Beta von über 1 schwankt durchschnittlich stärker als der Markt, und ein Fonds mit einem Beta von unter 1 schwankt durchschnittlich weniger stark als der Markt.

### Durchschn. Kupon

Der durchschnittliche Coupon gibt den preisgewichteten Gesamtcoupon eines Instruments innerhalb eines Portfolios an.

### Durchschnittliche Rendite

Die durchschnittliche Rendite weist die kursgewichtete Rendite der Instrumente in einem Portfolio aus. In dieser Berechnung sind etwaige Absicherungskosten auf Ebene der Anteilsklassen nicht berücksichtigt.

### Information Ratio

Die Information Ratio misst den Wertzuwachs, den der Portfoliomanager gegenüber dem Vergleichsindex generiert hat. Es handelt sich um eine Kennzahl für die risikobereinigte Rendite eines Portfolios, die durch Division der aktiven Rendite (Portfoliorendite minus Rendite des

Vergleichsindex) durch den Tracking Error berechnet wird.

### Korrelation

Die Korrelation gibt an, wie sich die Fondsrendite gegenüber dem Vergleichsindex entwickelt. Stark miteinander korrelierende Anlagen bewegen sich meist zusammen nach oben und nach unten, während das bei Anlagen mit geringer Korrelation nicht der Fall ist.

### Laufende Kosten

Die laufenden Kosten basieren auf den Ausgaben der letzten 12 Monate. Diese Zahl kann gegebenenfalls von Jahr zu Jahr schwanken. Beinhaltet die Verwaltungsgebühren und sonstige administrative oder operative Kosten. Nicht darin enthalten sind Performance-Gebühren und Portfoliotransaktionskosten mit Ausnahme von Ausgabeaufschlägen/Rücknahmeabschlüssen, die der Teilfonds beim Kauf oder Verkauf von Anteilen einer anderen Kollektivanlage bezahlt. Bei Fonds, die vor weniger als 12 Monaten eingerichtet



wurden, werden die künftigen Kosten geschätzt.

**NIW**

Eine Abkürzung für Nettoinventarwert.

**SRI**

Der Summary Risk Indicator (SRI) ist durch die PRIIPs-Verordnung definiert und soll anhand einer Kombination aus Markt- und Kreditrisikokennzahlen Auskunft über das relative Risiko eines Produkts geben.

**Sharpe Ratio**

Die Sharpe Ratio gibt die

risikobereinigte Wertentwicklung des Fonds an. Sie wird berechnet, indem die Überrendite (Portfoliorendite minus risikofreie Rendite) durch die Volatilität geteilt wird.

**Standardabweichung und annualisierte Volatilität**

Die Volatilität auf Jahresbasis ist ein Risikoindikator, der das Ausmaß der Preisschwankungen eines Wertpapiers oder Fondsanteils im Vergleich zu seinem Durchschnittskurs in einem bestimmten Zeitraum angibt. Je höher

die Volatilität ist, desto stärker sind die Schwankungen.

**Tracking Error**

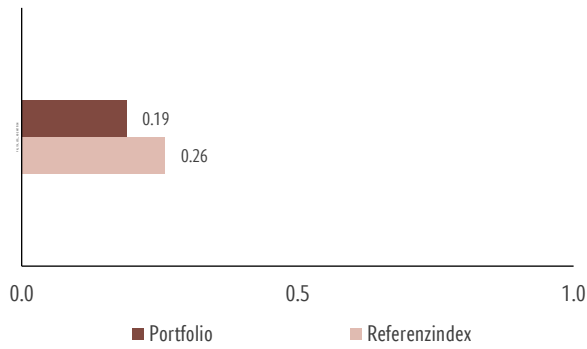
Der Tracking Error gibt die Standardabweichung der aktiven Renditen (Portfoliorendite minus Rendite des Vergleichsindex) an. Er misst, wie stark die Fondrendite der des Vergleichsindex entspricht.

**Umtauschgebühr**

Für die Übertragung von Anteilen einer Anteils-/Aktienklasse in eine andere Anteils-/Aktienklasse bezahlte Gebühr.

## UMWELT-, SOZIAL- UND GOVERNANCE- (ESG) KENNZAHLEN

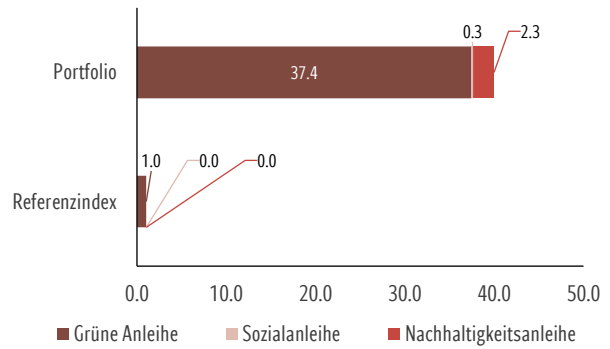
### THG-Intensität der Länder, in die investiert wird (KtCO2e/BIP)



Massgebend: Portfolio 84% / Referenzindex 100%  
 Abgedeckt: Portfolio 83% / Referenzindex 100%

Zulässig bezeichnet sämtliche Instrumente außer Barmittel sowie staatliche und quasi-staatliche Anleiheemittenten. Die Portfolio- und Indexgewichtungen werden auf den zulässigen Teil umbasiert. Zur Berechnung der ESG-Indikatoren ist eine Mindestabdeckungsquote von 50% erforderlich. Abgedeckt bezeichnet Wertpapiere oder einzelne Derivate, für die Daten zur Verfügung stehen. Bei den Berechnungen werden Short-Positionen nicht berücksichtigt. Quelle: Pictet Asset Management, Maplecroft, Stand: 28.02.2025

### Anleihen mit Label (Gewichtung in %)



Quelle: Pictet Asset Management, Bloomberg Finance L.P., 28.02.2025

Weitere Informationen finden Sie im ESG-Glossar.

### Länder, in die investiert wird und in denen es zu sozialen Verstößen kommt (Anzahl)

PORTFOLIO	REFERENCE INDEX
0	0

Massgebend: Portfolio 84% / Referenzindex 100%  
 Abgedeckt: Portfolio 83% / Referenzindex 100%

Portfolio exposure: 0% / Referenzindex exposure: 0%

Anzahl der Länder, in die investiert wird und in denen es zu sozialen Verstößen gemäß internationalen Verträgen und Konventionen, Grundsätzen der Vereinten Nationen und gegebenenfalls nationalem Recht kommt. Die Informationen basieren auf externen Daten und entsprechen möglicherweise nicht unserer Einschätzung.

Diese Veröffentlichung kann zum Teil geschützte Informationen von Sustainalytics enthalten, die ohne ausdrückliche Zustimmung von Sustainalytics in keiner Weise vervielfältigt, verwendet, verbreitet, verändert oder veröffentlicht werden dürfen. Keine Angabe in dieser Veröffentlichung ist als ausdrückliche oder stillschweigende Zusicherung oder Gewährleistung in Bezug auf die Ratsamkeit zu verstehen, in Unternehmen zu investieren oder sie in ein investierbares Universum und/oder in Portfolios aufzunehmen. Die Informationen werden in der vorliegenden Form bereitgestellt und Sustainalytics haftet daher nicht für Fehler oder Auslassungen. Sustainalytics kann nicht für Schäden haftbar gemacht werden, die sich aus jeglicher Nutzung dieser Unterlage oder darin enthaltener Informationen entstehen. Bitte beachten Sie die zusätzlichen Informationen im ESG-Glossar.



## Dieser Teilfonds

Konform mit Artikel 9 der SFDR (1)

Berücksichtigt Nachhaltigkeitsrisiken (2)

Beitrag zu einem ökologischen oder sozialen Ziel, Bemühung um Abschwächung der „wesentlichen negativen Auswirkungen“ und Anwendung des Grundsatzes „Keine wesentlichen Schäden“

Wendet Ausschlusskriterien bezüglich Waffen, fossiler Brennstoffe, Suchtmitteln, intensiver Landwirtschaft und Unternehmen, die gegen internationale Standards verstoßen, an (3)

Pflegt Verfahrensweisen einer guten Unternehmensführung

Übt Engagement und gegebenenfalls Stimmrechte aus

(1) Verordnung (EU) 2019/2088 des Europäischen Parlaments und des Rates vom 27. November 2019 über nachhaltigkeitsbezogene Angaben im Finanzdienstleistungssektor (SFDR)

(2) Nachhaltigkeitsrisiken umfassen den Klimawandel, physische und andere Umweltrisiken, soziale Risiken und Governance-Risiken.

(3) Pictet Asset Management behält sich die volle Entscheidungsfreiheit über die Umsetzung der Ausschlusskriterien vor und behält sich das Recht vor, von Fall zu Fall von den Informationen Dritter abzuweichen. Bei passiven Strategien werden die Ausschlusskriterien nach bestem Wissen und Gewissen umgesetzt, und bei Strategien, die einem ESG-Index folgen, werden die Ausschlusskriterien vom Indexanbieter festgelegt.

Bei der Entscheidung, in den beworbenen Fonds zu investieren, sollten alle Merkmale oder Ziele des beworbenen Fonds, wie sie in seinem Prospekt beschrieben sind, berücksichtigt werden.

Weitere Informationen über die ESG-Klassifizierung, Nachhaltigkeitsrisiken und Ausschlüsse finden Sie in der verantwortungsvollen Anlagepolitik von Pictet Asset Management.

## ESG-Glossar

### Anleihen mit Label (Gewichtung in %)

Zu den Anleihen mit Label zählen grüne, soziale und nachhaltige Anleihen. Die Klassifizierung der Anleihen mit Label wird vom Emittenten der Anleihen vorgenommen und entspricht möglicherweise nicht unserer Einschätzung.

### SFDR-Klassifizierung

Artikel 9: Investitionen, die auf wirtschaftliche Tätigkeiten abzielen, die ökologisch und/oder sozial nachhaltig sind, sofern die Unternehmen, in die

investiert wird, eine gute Unternehmensführung praktizieren. Artikel 8: Investitionen, die ökologische und/oder soziale Merkmale fördern und teilweise auf nachhaltige Investitionen abzielen können, sofern die Unternehmen, in die investiert wird, eine gute Unternehmensführung praktizieren. Artikel 6: Investitionen, die ESG-Faktoren in ihren Entscheidungsprozess integrieren, um ihr Rendite-Risiko-Profil zu verbessern. Portfolios können in Wertpapiere mit hohen Nachhaltigkeitsrisiken

investieren.

### THG-Intensität der Länder, in die investiert wird (KtCO<sub>2</sub>e/BIP Mio.)

Mit diesem Indikator wird die Menge des verursachten CO<sub>2</sub>-Ausstoßes pro Einheit des Bruttoinlandsprodukts (BIP) gemessen, und zwar in Kilotonnen pro Million BIP. Die THG-Emissionen umfassen sowohl territoriale als auch gehandelte Emissionen aus Energienutzung, Landnutzung, Landnutzungsänderungen und Forstwirtschaft.

## Verwaltungsgesellschaft

Pictet Asset Management (Europe) S.A.

6B, rue du Fort Niedergruenewald, L-2226  
Luxembourg, Grand Duchy of Luxembourg  
pictet.com/assetmanagement

Die Verwaltungsgesellschaft wird von der Commission de Surveillance du Secteur Financier (CSSF) reguliert.

### Wichtige Hinweise

Für die Zwecke dieses Marketingmaterials ist mit „der Fonds“ der auf Seite 1 oben genannte Teilfonds des Fonds und mit „der Anteil“ je Rechtsform des Fonds entweder „der Anteil“ oder „die Aktie“ gemeint. Bei dem beworbenen Fonds geht es um den Erwerb von Anteilen oder Aktien an einem Fonds und nicht um den Kauf bestimmter zugrunde liegender Vermögenswerte, wie beispielsweise Immobilien oder Aktien eines Unternehmens, bei denen es sich lediglich um die zugrunde liegenden Vermögenswerte handelt, in die der Fonds investiert. Das vorliegende Werbematerial wird durch die Fondsverwaltungsgesellschaft herausgegeben. Es ist nicht für die Verteilung an oder die Verwendung durch Personen oder Einheiten bestimmt, die die Staatsangehörigkeit oder den Wohn- oder Geschäftssitz in einem Ort, Staat, Land oder Gerichtskreis haben, in denen eine solche Verteilung, Veröffentlichung, Bereitstellung oder Verwendung gegen Gesetze oder andere Bestimmungen verstößt. Die im vorliegenden Dokument enthaltenen Informationen und Daten stellen weder ein Angebot noch eine Aufforderung zur Abgabe eines Angebots zum Kauf, Verkauf oder zur Zeichnung von Wertpapieren oder Finanzinstrumenten oder Finanzdienstleistungen dar. Es kann nicht als Grundlage für eine Zeichnung verwendet werden und bildet keinen Bestandteil eines Vertrags. Vor einer Anlage sollten der Fondsprospekt, die vorvertraglichen Informationen (sofern verfügbar), das Basisinformationsblatt (BiB) sowie die Jahres- und Halbjahresberichte in ihrer jeweils aktuellen Fassung gelesen werden. Diese Dokumente sind kostenlos in englischer Sprache unter [www.assetmanagement.pictet](http://www.assetmanagement.pictet) oder in Papierform bei der Verwaltungsgesellschaft bzw. gegebenenfalls im Büro des lokalen Fondsvertreters, der Vertriebsstelle oder der Zentralverwaltung erhältlich. In jedem Land, in dem der Teilfonds registriert ist, ist das Basisinformationsblatt zudem in der lokalen Sprache verfügbar. Eventuell sind der Fondsprospekt, die vorvertraglichen Informationen sowie die Jahres- und Halbjahresberichte ebenfalls in anderen Sprachen erhältlich. Weitere verfügbare Sprachen finden Sie auf der Website. Als offizielle Fondspublikationen, die als Grundlage für Anlageentscheidungen dienen, gelten nur die jeweils zuletzt veröffentlichten Fassungen dieser Dokumente. Die Zusammenfassung der Anlegerrechte ist (auf Englisch und in den verschiedenen Sprachen unserer Website) unter <https://am.pictet.com/ch/en/legal-documents-and-notes/summary-of-investor-rights> und unter [www.assetmanagement.pictet](http://www.assetmanagement.pictet) unter der Überschrift „Resources“ am Ende der Seite erhältlich. Die Liste der Länder, in denen der Fonds registriert ist, kann jederzeit bei der Verwaltungsgesellschaft eingesehen

werden, wobei die Verwaltungsgesellschaft beschließen kann, die für die Vermarktung des Fonds oder von Teilfonds in einem bestimmten Land getroffenen Vereinbarungen zu beenden. In der Schweiz ist der Vertreter Pictet Asset Management S.A. und die Zahlstelle die Banque Pictet & Cie S.A. Die Verwaltungsgesellschaft gibt keinerlei Gewähr, dass sich die in diesem Dokument erwähnten Wertpapiere für einen bestimmten Investor eignen. Das Dokument kann nicht als Ersatz einer unabhängigen Beurteilung dienen. Die steuerliche Behandlung hängt von der Situation der einzelnen Investoren ab und kann sich im Laufe der Zeit ändern. Jeder Anleger sollte unter Berücksichtigung seiner Anlageziele und seiner finanziellen Lage vor jeder Anlageentscheidung prüfen, ob die Anlage für ihn geeignet ist und er über ausreichende Finanzkenntnisse und Erfahrung dafür verfügt oder ob eine professionelle Beratung erforderlich ist. Die zehn grössten Positionen stellen nicht das vollständige Portfolio dar. Es gibt keine Garantie dafür, dass diese Wertpapiere auch in Zukunft gehalten werden, und Sie sollten nicht davon ausgehen, dass eine Investition in die aufgeführten Wertpapiere rentabel war oder sein wird. Genannte Einstufungen, Ratings oder Auszeichnungen sind keine Garantie für die künftige Wertentwicklung und können sich im Laufe der Zeit ändern. Nur die Konsolidierungswährung des Teilfonds ist in der Währung der Anteilsklasse abgesichert. Fremdwährungsexposure bleibt bestehen, wenn das Portfoliovermögen in Anlagen anderer Währungen platziert wird. NIW für Daten, an denen in Ihrem Land keine Anteile ausgegeben oder zurückgenommen werden („nicht handelbare NIW“), können hier veröffentlicht werden. Sie dürfen nur zur Berechnung und statistischen Messung der Wertentwicklung oder zur Berechnung von Gebühren hinzugezogen werden. Keinesfalls dürfen auf ihrer Grundlage Zeichnungs- oder Rücknahmeaufträge erteilt werden. Die Wertentwicklung wird auf der Grundlage des Nettoinventarwerts der Anteilsklasse je Anteil (in der Währung der Anteilsklasse) mit reinvestierten Dividenden (bei ausschüttenden Anteilsklassen), einschließlich der tatsächlichen laufenden Kosten und ohne die vom Anleger zu tragenden Zeichnungs-/Rücknahmegebühren und Steuern, angegeben. Die Inflation wird nicht berücksichtigt. Ein Beispiel für die Berechnung der Zeichnungsgebühr: Wenn ein Anleger EUR 1.000 in einen Fonds mit einer Zeichnungsgebühr von 5% investiert, zahlt er an seinen Finanzintermediär EUR 47,62 auf seinen Anlagebetrag, was einen gezeichneten Betrag von EUR 952,38 in Fondsanteilen ergibt. Darüber hinaus können mögliche Kontoführungskosten (für Ihre Depotbank) die Performance verringern. Die Indizes berücksichtigen keine Gebühren oder Betriebskosten, und Sie können nicht in sie anlegen. Bei der Entscheidung für eine Anlage in den beworbenen Fonds sollten alle Merkmale oder Ziele des beworbenen Fonds berücksichtigt werden, die im Fondsprospekt oder den für Anleger bereitgestellten Informationen beschrieben sind. Pictet Asset Management entscheidet frei über die Anwendung von Ausschlusskriterien und behält sich das Recht vor, im Einzelfall von Angaben Dritter abzuweichen. Weiterführende Informationen finden Sie in den Grundsätzen für verantwortungsbewusstes Anlegen von Pictet Asset Management. Bei passiven Strategien

werden Ausschlüsse umgesetzt, sofern die Portfoliostruktur, Abweichungen von der Gewichtung, Volatilität und Wertentwicklung nicht wesentlich beeinträchtigt werden.

Für Singapur: Die Anlage, die Thema dieses Materials ist, ist von der Finanzaufsichtsbehörde von Singapur nicht zugelassen oder anerkannt und darf daher Privatanlegern nicht angeboten werden. Dieses Material ist kein Verkaufsprospekt im Sinne des Securities and Futures Act. Dementsprechend käme die gesetzliche Haftung gemäß diesem Gesetz in Bezug auf die Inhalte von Verkaufsprospekten nicht zum Tragen. Sie sollten sorgfältig prüfen, ob eine Anlage für Sie geeignet ist. In bestimmten Ländern kann der Verkauf von Anteilen des Fonds Einschränkungen unterliegen. Insbesondere dürfen die Anteile weder unmittelbar noch mittelbar in den USA oder US-Personen angeboten oder verkauft werden, wie dies im Verkaufsprospekt des Fonds ausführlicher beschrieben ist. Weiterführende Angaben sind über die Vertriebsstelle des Fonds erhältlich. Kein Teil des vorliegenden Materials darf ohne vorherige schriftliche Genehmigung von Pictet Asset Management kopiert oder weiterverteilt werden. Quelle: FTSE Fixed Income LLC (FTSE FI) FTSE FI. „FTSE ist ein Warenzeichen der Unternehmen der London Stock Exchange Group und wird von FTSE FI unter Lizenz genutzt. Alle Rechte an den FTSE FI Indizes stehen FTSE FI und/oder ihren Lizenzgebern zu. Weder FTSE FI noch ihre Lizenzgeber haften für Fehler oder Auslassungen in den FTSE FI Indizes oder zugrunde liegenden Daten, und keine Partei darf sich auf die FTSE FI Indizes oder zugrunde liegenden Daten verlassen, die in dieser Mitteilung enthalten sind. Ohne die ausdrückliche schriftliche Zustimmung von FTSE FI ist keine weitere Verteilung von FTSE FI-Daten zulässig. Der Inhalt dieser Mitteilung wird von FTSE FI weder beworben, finanziell unterstützt noch bestätigt.

Copyright 2025 Pictet

OGAW UND NICHT-OGAW BIETEN KEINE GARANTIERTE RENDITE UND VORANGEGANGENE RENDITEN SIND KEINE GARANTIE FÜR KÜNFTIGE RENDITEN  
Gehen Sie keine unnötigen Risiken ein. Lesen Sie bitte den Prospekt und die Wesentlichen Informationen für Anleger, bevor Sie eine Anlage tätigen.