

Factsheet | Daten per 28-02-2025

Robeco QI US Climate Beta Equities SEH EUR

Der Robeco QI US Climate Beta Equities ist ein aktiv verwalteter Fonds, der in Aktien von Unternehmen aus den USA investiert. Die Auswahl der Aktien basiert auf einem quantitativen Modell. Ziel des Fonds sind nachhaltige Investitionen im Sinne von Artikel 9 der Verordnung (EU) 2019/2088 vom 27. November 2019 über Angaben zur Nachhaltigkeit im Finanzsektor. Der Fonds hat das Ziel, die CO₂-Bilanz des Portfolios zu verbessern und damit einen Beitrag zum Erfüllen der Ziele des Abkommens von Paris zu leisten, den maximalen globalen Temperaturanstieg deutlich unter 2 °C zu halten. Der Fonds strebt außerdem eine mit dem Markt vergleichbare Rendite an, indem er die Portfolio-Exposures gegenüber Ländern, Sektoren und nachweislich renditetreibenden Faktoren wie Value und Momentum kontrolliert.



Wilma de Groot, Tim Dröge, Machiel Zwanenburg, Dean Walsh, Han van der Boon, Vania Sulman
Fondsmanager seit 15-09-2017

Anlageziel

Der Fonds verfolgt eine Anlagestrategie nach dem Bottom-Up-Prinzip, um innerhalb eines vorgegebenen Tracking Error-Budgets das Nachhaltigkeitsprofil erheblich zu verbessern. Das Ziel des Fonds ist es, ein erheblich besseres Nachhaltigkeitsprofil zu erreichen und gleichzeitig eine mit dem Markt vergleichbare Rendite zu erwirtschaften. Mit dem nachhaltigen Anlageziel soll durch Reduzieren des CO₂-Fußabdrucks des Portfolios ein Beitrag dazu geleistet werden, den maximalen Anstieg der Temperatur in Übereinstimmung mit dem MSCI USA Climate Paris Aligned Index deutlich unter 2 °C zu halten. Wir streben eine mit dem Markt vergleichbare Rendite an, indem wir die Portfolio-Exposures gegenüber Ländern, Sektoren und nachweislich renditetreibenden Faktoren wie Value und Momentum kontrollieren. Durch diese Faktorneutralität können wir durch den Ausschluss nicht nachhaltiger Unternehmen verursachte ungewünschte Tendenzen neutralisieren. Der hausinterne Algorithmus für den Portfolioaufbau ist vollkommen transparent und zielt darauf ab, das Aktienauswahlmodell optimal zu nutzen und dabei unnötige Umsatz- und Transaktionskosten zu vermeiden. Das resultierende Portfolio ist durch ein starkes Nachhaltigkeitsprofil und natürliche Exposures gegenüber Risiko- und Renditefaktoren im Vergleich zum Index gekennzeichnet.

Index

MSCI USA Index (Net Return, hedged into EUR)

Allgemeine Informationen

Anlagegattung	Aktien
Fondswährung	EUR
Fondsvolumen	EUR 370.423.396
Größe der Anteilsklasse	EUR 154.477.978
Anteile im Umlauf	214.262
Datum 1. Kurs	26-07-2022
Geschäftsjahresende	31-12
Laufende Gebühren	0,27%
Täglich handelbar	Ja
Ausschüttung	Ja
Ex-ante Tracking-Error-Limit	2,00%
Verwaltungsgesellschaft	Robeco Institutional Asset Management B.V.

Nachhaltigkeitsprofil

- Ausschlüsse++
- ESG-Integration
- Stimmabgabe
- ESG-Ziel

Für weitere Informationen über Ausschlüsse siehe <https://www.robeco.com/exclusions/>

10 größte Positionen

Die zehn Spitzenpositionen sind vor allem ein Ergebnis der Tatsache, dass diese Unternehmen stark im Index gewichtet sind.

Kurs

28-02-25	EUR	720,98
Höchstkurs lfd. Jahr (19-02-25)	EUR	742,80
Tiefstkurs lfd. Jahr (10-01-25)	EUR	705,43

Gebührenstruktur

Verwaltungsvergütung	0,06%
Servicegebühr	0,16%

Rechtsform

Investmentgesellschaft mit veränderlichem Kapital nach luxemburgischem Recht (SICAV)
 Emissionsstruktur Offene Investmentgesellschaft
 UCITS V Ja
 Anteilsklasse SEH EUR
 Der Fonds ist ein Teilfonds der Robeco Capital Growth Funds SICAV.

Zugelassen in

Österreich, Belgien, Dänemark, Deutschland, Luxemburg, Niederlande, Schweden

Währungsstrategie

Der Fonds kann Devisentermingeschäfte einsetzen, um Währungspositionen nahe der Benchmark zu erreichen.

Risikomanagement

Das Risikomanagement ist untrennbarer Bestandteil des Investmentprozesses, damit die Positionen immer den vordefinierten Richtlinien entsprechen.

Dividendenpolitik

Diese Aktienklasse des Fonds schüttet Dividenden aus.

Fund codes

ISIN	LU2501124080
Bloomberg	RBVHCXH LX
WKN	A3DRX3
Valoren	120744564

10 größte Positionen

Portfoliopositionen

Apple Inc
 NVIDIA Corp
 Microsoft Corp
 Broadcom Inc
 Tesla Inc
 Eli Lilly & Co
 JPMorgan Chase & Co
 Visa Inc
 Mastercard Inc
 Walmart Inc
Gesamt

Sektor	%
IT	7,19
IT	6,03
IT	5,52
IT	1,86
Nicht-Basiskonsumgüter	1,75
Gesundheitswesen	1,64
Finanzwesen	1,63
Finanzwesen	1,36
Finanzwesen	1,11
Basiskonsumgüter	1,03
Gesamt	29,12

Top 10/20/30 Gewichtung

TOP 10	29,12%
TOP 20	37,59%
TOP 30	43,47%

Multi-Asset

Asset allocation	
Aktien	99,6%
Bares	0,4%

Sektorgewichtung

Der Fonds strebt eine im Vergleich zur Indexlevel neutrale Positionierung nach Sektoren an.

Sektorgewichtung		Deviation index
IT	37,5%	7,0%
Finanzwesen	16,6%	2,4%
Gesundheitswesen	13,8%	3,0%
Industrie	8,6%	0,1%
Nicht-Basiskonsumgüter	8,0%	-2,7%
Kommunikationsdienste	5,4%	-4,1%
Basiskonsumgüter	4,2%	-1,5%
Immobilien	4,0%	1,7%
Versorger	1,4%	-0,9%
Materialien	0,5%	-1,6%
Energie	0,0%	-3,4%

ESG Important information

Die in diesem Factsheet enthaltenen Informationen zur Nachhaltigkeit können Anlegern dabei helfen, Nachhaltigkeitsaspekte in ihren Prozess zu integrieren. Diese Informationen dienen nur zur Veranschaulichung. Die dargelegten Nachhaltigkeitsinformationen dürfen keinesfalls in Bezug auf verbindliche Elemente für diesen Fonds verwendet werden. Bei einer Anlageentscheidung sollten alle im Prospekt beschriebenen Merkmale oder Ziele des Fonds berücksichtigt werden. Der Prospekt kann auf Wunsch kostenlos von der Robeco-Website bezogen werden.

Nachhaltigkeit

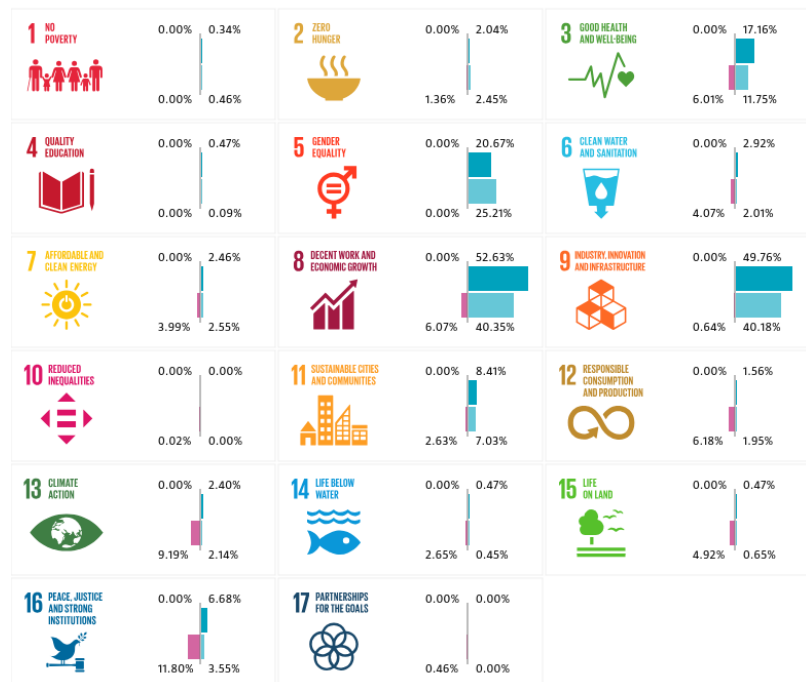
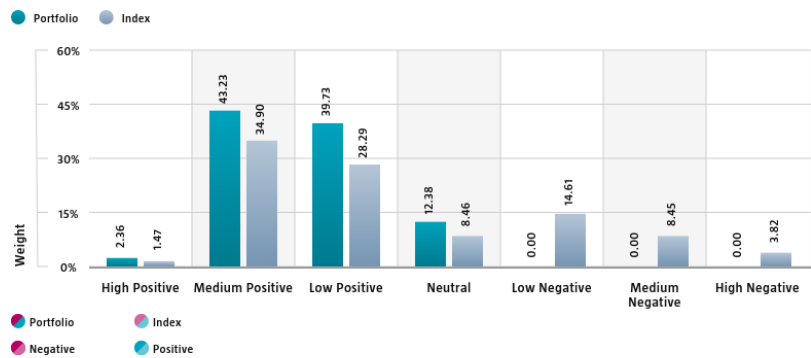
Das nachhaltige Anlageziel des Fonds ist, die Ziele der Vereinten Nationen für nachhaltige Entwicklung zu fördern und dazu beizutragen, den maximalen globalen Temperaturanstieg durch Reduzieren der CO2-Bilanz des Fonds deutlich unter 2 °C zu halten. SDGs, Klimawandel und Nachhaltigkeit werden über Ausschlüsse, ESG-Integration, Ziele für ESG- und Umweltbilanzen sowie Stimmrechtsausübung in den Investmentprozess eingebunden. Erstens investiert der Fonds nicht in Aktienemittenten, die gegen internationale Normen verstoßen oder deren Aktivitäten laut Ausschlusspolitik von Robeco als gesellschaftlich schädlich eingestuft wurden. Das schließt aktivitätsbasierte Ausschlüsse nach Artikel 12 der EU-Verordnung hinsichtlich EU-Referenzwerten für den klimabedingten Wandel, Paris-aligned EU-Benchmarks sowie nachhaltigkeitsbezogene Offenlegungen für Benchmarks ein. Außerdem schließt der Fonds Aktien aus, die von Unternehmen mit einem negativen Einfluss auf die SDGs haben. Der Beitrag von Emittenten zu den SDGs wird mit Robecos intern entwickeltem dreistufigem SDG Framework beurteilt. Zweitens werden finanziell bedeutende ESG-Faktoren in den Portfolioaufbau integriert, um sicherzustellen, dass der ESG-Score des Portfolios um mindestens 10 % besser ist als der ESG-Score des Referenzindex. Durch die Einschränkung von Treibhausgasemissionen wird die CO2-Bilanz des Fonds auf einen niedrigeren Wert gebracht als bei der Paris-aligned Benchmark, um die Vereinbarkeit mit dem gewünschten Dekarbonisierungspfad von 7 % ggü. dem jeweiligen Vorjahr sicherzustellen. Wasserverbrauch und Müllherzeugung werden auf einen um mindestens 20 % niedrigeren Wert gebracht als beim Referenzindex. Mit diesen Regeln für den Portfolioaufbau wird sichergestellt, dass Aktien von Unternehmen mit besseren ESG-Werten oder Umweltbilanzen mit größerer Wahrscheinlichkeit in das Portfolio aufgenommen werden als Aktien von Unternehmen mit schlechteren ESG-Werten oder Umweltbilanzen, die dann wahrscheinlich eher aus dem Portfolio entfernt werden. Drittens wird, wenn ein Aktienemittent in der laufenden Überwachung für Verstöße gegen internationale Normen ausgeschlossen wird, der Emittent von Investitionen ausgeschlossen. Und schließlich nimmt der Fonds seine Aktionärsrechte wahr und übt im Einklang mit Robecos Abstimmungs politik seine Stimmrechte aus. In den folgenden Abschnitten sind die ESG-Kennzahlen für diesen Fonds aufgeführt und werden kurz beschrieben. Weitere Informationen finden Sie in den nachhaltigkeitsbezogenen Offenlegungen.

Der für die Illustration des Nachhaltigkeitsprofils verwendete Index basiert auf dem [Indexname].

SDG Impact Alignment

Die Verteilung der SDG-Scores zeigt, welche Portfoliogewichte Unternehmen, deren Tätigkeit sich positiv, negativ oder neutral auf die UN-Ziele für nachhaltige Entwicklung (SDGs) auswirkt, auf Basis von Robecos SDG-Rahmenwerk zugewiesen werden. Das Rahmenwerk nutzt einen dreistufigen Ansatz für die Bewertung der Folgenabstimmung eines Unternehmens auf die relevanten SDGs und weist dem Unternehmen einen SDG-Gesamtscore zu. Der Score reicht von einer positiven bis negativen Auswirkungsabstimmung, abgestuft von einer hohen, mittleren oder niedrigen Folgenabstimmung. Daraus ergibt sich eine siebenstufige Skala von -3 bis +3. Zu Vergleichszwecken werden Index-Kennzahlen neben der Portfolio-Kennzahl ausgewiesen. Die Zahlen enthalten nur als Unternehmensanleihen gekennzeichnete Positionen.

Die Verwendung der Logos und Bildsymbole der Vereinten Nationen für die Nachhaltigkeitsziele (SDGs), einschließlich des Farbkreises, dient ausschließlich der Erklärung und Veranschaulichung und bedeutet nicht, dass die Vereinten Nationen dieses Unternehmen oder die in diesem Dokument erwähnten Produkte oder Dienstleistungen unterstützt. Die in diesem Dokument dargestellten Meinungen oder Interpretationen spiegeln daher nicht die Meinung oder Interpretationen der UN wider.

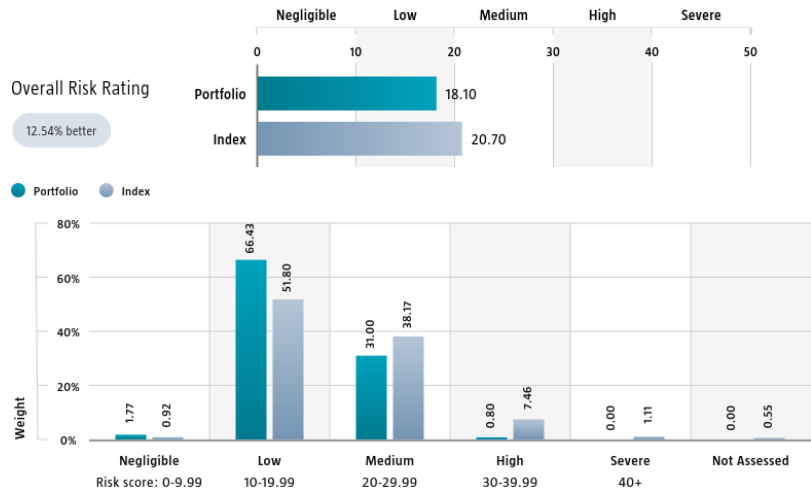


Source: Robeco. Data derived from internal processes.

Sustainalytics ESG Risk Rating

Der Tabelle ESG Risk Rating von Sustainalytics ist das ESG-Risikoring des Portfolios zu entnehmen. Es wird berechnet, indem das Sustainalytics ESG-Risikoring jeder Portfoliokomponente mit ihrer jeweiligen Portfoliogewichtung multipliziert wird. Das Diagramm zur Verteilung nach ESG-Risikostufen von Sustainalytics zeigt die Portfolio-Zusammensetzung nach den fünf ESG-Risikostufen von Sustainalytics: vernachlässigbar (0-10), gering (10-20), mittel (20-30), hoch (30-40) und sehr hoch (über 40). Es gibt einen Überblick über die Portfolio-Aufteilung nach ESG-Risikostufen. Index-Scores werden zusammen mit den Portfolio-Scores angegeben, um das ESG-Risikoniveau des Portfolios im Vergleich zum Index zu verdeutlichen.

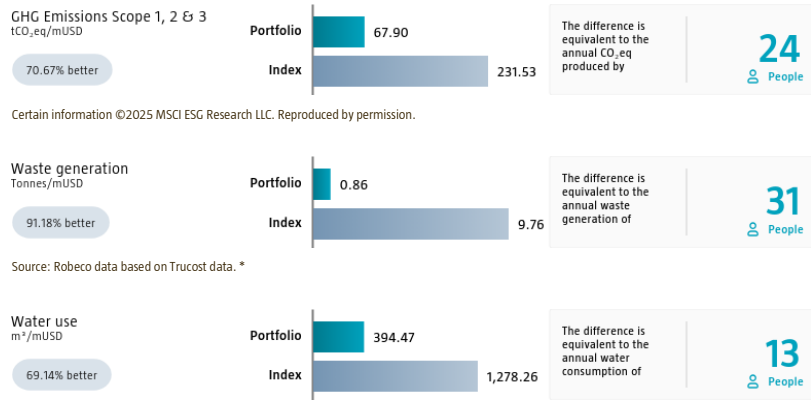
Die Zahlen enthalten nur Positionen in Unternehmen.



Source: Copyright ©2025 Sustainalytics. All rights reserved.

Environmental Footprint

Die Klimabilanzverantwortung zeigt den gesamten Ressourcenverbrauch des Portfolios je investierter Mio. USD. Die Verantwortung jedes bewerteten Unternehmens wird durch Normalisierung der verbrauchten Ressourcen über den Firmenwert inklusive Barmittel (EVIC) berechnet. Wir aggregieren diese Werte auf Portfolioebene unter Verwendung eines gewichteten Durchschnitts, für den wir den Fußabdruck eines jeden Portfoliobestandteils mit der Gewichtung der jeweiligen Position multiplizieren. Zu Vergleichszwecken werden Index-Fußabdrücke neben dem Portfolio-Fußabdruck ausgewiesen. Die äquivalenten Faktoren, die zum Vergleich zwischen dem Portfolio und dem Index herangezogen werden, stellen europäische Durchschnittswerte dar und beruhen auf Quellen Dritter in Kombination mit eigenen Schätzungen. Dementsprechend dienen die aufgeführten Zahlen nur der Veranschaulichung und sind lediglich ein Orientierungswert. Die Zahlen enthalten nur Positionen in Unternehmen.



Source: Robeco data based on Trucost data. *

* Source: S&P Trucost Limited © Trucost 2025. All rights in the Trucost data and reports vest in Trucost and/or its licensors. Neither Trucost, nor its affiliates, nor its licensors accept any liability for any errors, omissions, or interruptions in the Trucost data and/or reports. No further distribution of the Data and/or Reports is permitted without Trucost's express written consent.

Engagement

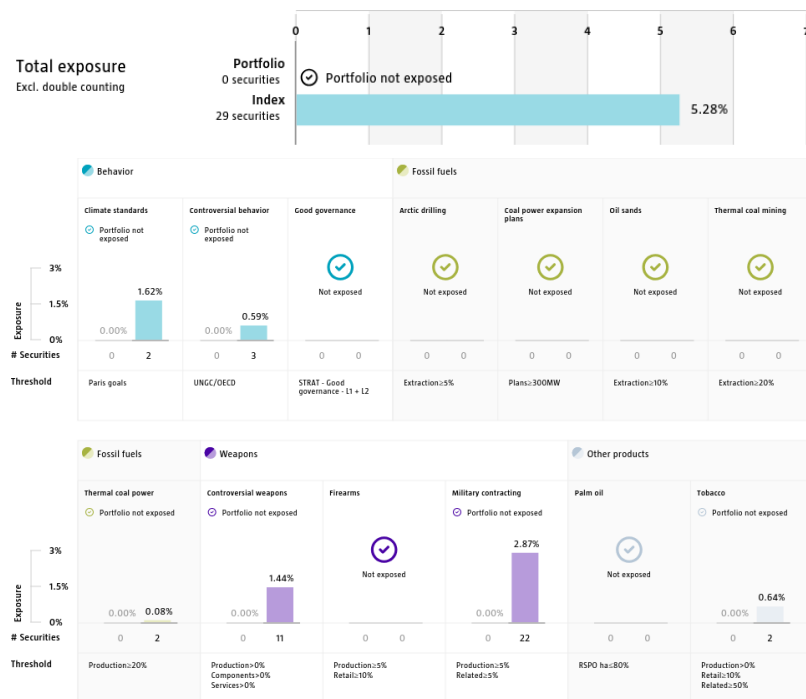
Robeco unterscheidet zwischen drei Arten von Engagement. Value-Engagement legt den Schwerpunkt auf langfristige Themen mit finanzieller Wesentlichkeit und/oder Einfluss auf ungünstige Auswirkungen auf Nachhaltigkeitsthemen. Diese Themen lassen sich in auf Umwelt, Soziales, Unternehmensführung oder Stimmverhalten bezogene Themen unterteilen. Mit SDG-Engagement sollen klare und messbare Verbesserungen des SDG-Beitrags eines Unternehmens bewirkt werden. Erweitertes Engagement wird durch Fehlverhalten ausgelöst und legt den Schwerpunkt auf Unternehmen, die erheblich gegen internationale Standards verstoßen. Der Bericht basiert auf allen Unternehmen im Portfolio, bei denen innerhalb der letzten 12 Monate Engagement-Aktivitäten durchgeführt wurden. Es ist zu beachten, dass Unternehmen in mehreren Kategorien gleichzeitig Gegenstand von Engagement-Maßnahmen sein können. Während auf Ebene der Gesamtexposition des Portfolios eine Doppelzählung vermieden wird, kann diese von der Summe der Expositionen in den einzelnen Kategorien abweichen.

	Portfolio exposure	# companies engaged with	# activities with companies engaged with
Total (* excluding double counting)	33.31%	37	140
Environmental	4.44%	6	24
Social	6.77%	7	28
Governance	14.74%	6	20
Sustainable Development Goals	14.56%	19	66
Voting Related	1.25%	2	2
Enhanced	0.00%	0	0

Source: Robeco. Data derived from internal processes.

Ausschlüsse

Auf den Ausschlussdiagrammen ist dargestellt, wie sehr die Ausschlusskriterien von Robeco eingehalten wurden. Zu Vergleichszwecken werden neben den Portfoliositionen die Indexpositionen ausgewiesen. Die Schwellenwerte basieren auf Erträgen, sofern nicht anders angegeben. Weitere Informationen zur Ausschlussrichtlinie und der gültigen Stufe finden Sie in der Ausschlussrichtlinie und der Ausschlussliste auf Robeco.com.



Source: We use several data sources such as Sustainalytics, RSPD (Roundtable on Sustainable Palm Oil), World Bank, Freedom House, Fund for Peace and International Sanctions; further policy document available [Exclusion Policy](#)

Anlagepolitik

Der Robeco QI US Climate Beta Equities ist ein aktiv verwalteter Fonds, der in Aktien von Unternehmen aus den USA investiert. Die Auswahl der Aktien basiert auf einem quantitativen Modell. Ziel des Fonds sind nachhaltige Investitionen im Sinne von Artikel 9 der Verordnung (EU) 2019/2088 vom 27. November 2019 über Angaben zur Nachhaltigkeit im Finanzsektor. Der Fonds hat das Ziel, die CO₂-Bilanz des Portfolios zu verbessern und damit einen Beitrag zum Erfüllen der Ziele des Abkommens von Paris zu leisten, den maximalen globalen Temperaturanstieg deutlich unter 2 °C zu halten. Der Fonds strebt außerdem eine mit dem Markt vergleichbare Rendite an, indem er die Portfolio-Exposures gegenüber Ländern, Sektoren und nachweislich renditetreibenden Faktoren wie Value und Momentum kontrolliert.

Der Fonds hat nachhaltige Investitionen zum Ziel im Sinne von Artikel 9 der europäischen Verordnung über nachhaltigkeitsbezogene Offenlegungspflichten im Finanzdienstleistungssektor. Der Fonds hat das Ziel, die CO₂-Bilanz des Portfolios parallel zum MSCI USA Climate Paris Aligned Index zu verbessern und damit einen Beitrag zum Erfüllen der Ziele des Abkommens von Paris zu leisten, den maximalen globalen Temperaturanstieg deutlich unter 2 °C zu halten. Der Teilfonds integriert ESG-Merkmale (d. h. Umwelt-, Sozial- und Corporate-Governance-Merkmale) in den Investmentprozess. Der Fonds beabsichtigt außerdem, langfristigen Kapitalzuwachs zu bieten

CV Fondsmanager

Wilma de Groot ist Leiterin von Core Quant Equities und Quant Equity Portfolio Management sowie stellvertretende Leiterin von Quant Equity. Sie ist verantwortlich für Quant Equity-Strategien und ist auf Anomalien bei der Vermögenspreisgestaltung, Portfolioaufbau und Nachhaltigkeitsintegration spezialisiert. Sie hat in verschiedenen wissenschaftlichen Publikationen veröffentlicht, darunter im Journal of Impact and ESG Investing, Journal of Banking and Finance, Journal of International Money and Finance, Journal of Empirical Finance und Financial Analysts Journal. Sie ist Gastdozentin an mehreren Universitäten. Wilma de Groot kam im Jahr 2001 zu Robeco als Quant Researcher. Wilma de Groot hat einen Dokortitel in Finance von der Erasmus-Universität Rotterdam und einen Master-Titel in Ökonometrie von der Universität Tilburg. Sie ist eine CFA® Charterholderin. Tim Dröge ist Portfoliomanager Conservative Equities. Er konzentriert sich auf die Verwaltung von Core Quant-Strategien, sowohl Enhanced Indexing- als auch Active Quant-Portfolios. Er ist spezialisiert auf quantitative Aktienauswahl, Portfolioaufbau und Schwellenmärkte. Vorher war er Portfoliomanager im Bereich Balanced Investments und Account Manager für institutionelle Kunden. Tim Dröge arbeitet seit 2001 als Portfoliomanager. Seine Laufbahn begann er bei Robeco im Jahr 1999. Er verfügt über einen Master-Titel in Business Economics der Erasmus-Universität Rotterdam. Machiel Zwanenburg ist Portfoliomanager Conservative Equities. Er konzentriert sich auf die Verwaltung von Core Quant-Strategien, sowohl Enhanced Indexing- als auch Active Quant-Portfolios, und ist spezialisiert auf quantitative Aktienauswahl und Portfolioaufbau. Besondere Expertise besitzt er unter anderem im Hinblick auf die Integration von Nachhaltigkeitsaspekten bei quantitativen Aktienanlagen. Zuvor war er Risk Manager und Head of Client Portfolio Risk bei Robeco. Er kam 1999 als Mitarbeiter im Quant Research-Team zu Robeco. Machiel Zwanenburg hat einen Master-Titel in Ökonometrie der Erasmus-Universität Rotterdam sowie einen Master-Titel in Wirtschaftswissenschaften der London School of Economics. Dean Walsh ist Portfoliomanager im Bereich Quantitative Equities. Er konzentriert sich auf die Verwaltung von Core Quant-Strategien, sowohl Enhanced Indexing- als auch Active Quant-Portfolios. Herr Walsh ist auf quantitative Aktienauswahl, Portfolioaufbau und Nachhaltigkeitsintegration spezialisiert. Bevor er 2023 zu Robeco kam, war er bei Mercer Global Investments als Devisenportfoliomanager und als Principal der Portfolio Intelligence-Einheit tätig. In dieser Funktion leitete er den quantitativen Research, was auch die Arbeit an Faktorportfolios, nachhaltigen Anlagen und Paris-aligned Investments sowie Risikomanagement beinhaltete. Er begann seine Laufbahn in der Anlagebranche 2013 bei JP Morgan. Herr Walsh hat einen Master in Quantitative Finance des University College Dublin. Er ist außerdem CFA®- und CIAA®-Charterholder. Han van der Boon ist Portfoliomanager Conservative Equities. Er konzentriert sich auf die Verwaltung von Core Quant-Strategien, sowohl Enhanced Indexing- als auch Active Quant-Portfolios, und ist spezialisiert auf quantitative Aktienauswahl und Portfolioaufbau. Von 2009 bis 2018 war er technischer Portfoliomanager und operativer Portfoliomanager mit Schwerpunkt auf Aktien. Er kam 1997 als Business Controller zu Robeco. Han van der Boon hat einen Master-Titel in Betriebswirtschaft der Erasmus-Universität Rotterdam. Vania Sulman ist Portfoliomanagerin im Bereich Quantitative Equities mit Fokus auf das Management der Core Quant-Strategien. Sie ist spezialisiert auf die Aktienauswahl und die Integration von Nachhaltigkeit in kundenspezifische Portfolios. Sie kehrte 2022 zu Robeco zurück. Zuvor arbeitete sie drei Jahre lang als Data Scientist und davor als Quant Researcher bei Robeco mit Schwerpunkt quantitative Aktienauswahl. Sie kam 2016 in die Branche und zu Robeco. Sie hat einen Master (cum laude) in Quantitative Finance der Erasmus Universität Rotterdam.

Steuerliche Behandlung des Produkts

Der Fonds ist in Luxemburg aufgelegt und unterliegt den Steuergesetzen und Bestimmungen in Luxemburg. Für den Fonds fällt in Luxemburg weder Körperschaftssteuer noch Gewerbesteuer an, auch die Kapitalerträge und Dividenden werden nicht besteuert. Der Fonds hat in Luxemburg eine jährliche Abonnementssteuer ('taxe d'abonnement') in Höhe von 0,05 Prozent des Nettoinventarwerts des Fonds zu zahlen. Diese Steuer wird bei der Bestimmung des Nettoinventarwerts des Fonds berücksichtigt. Grundsätzlich kann der Fonds die Luxemburger Verträge nutzen, um Quellensteuer auf seine Erträge zurückzufordern.

Nachhaltigkeitsabbildungen

Die in den Nachhaltigkeitsdarstellungen gezeigten Zahlen wurden auf Teilfondsebene berechnet.

Rechtlicher Hinweis von MSCI

Quelle: MSCI. MSCI gibt weder ausdrückliche noch stillschweigende Garantien oder Zusicherungen zu den hierin enthaltenen MSCI Daten ab und übernimmt keine Haftung im Hinblick auf diese. Eine Weiterverteilung oder Nutzung der MSCI Daten als Basis für andere Indizes, Wertpapiere oder Finanzprodukte ist nicht zulässig. Dieser Bericht wurde von MSCI weder genehmigt, gebilligt, geprüft noch erstellt. Die MSCI Daten sind nicht als Anlageberatung oder Empfehlung für oder gegen eine beliebige Art von Anlageentscheidung vorgesehen und sind nicht als solche heranzuziehen.

Morningstar

Copyright © Morningstar Benelux. Alle Rechte vorbehalten. Die hier enthaltenen Informationen: (1) sind Eigentum von Morningstar und/oder seinen Inhalte-Anbietern; (2) dürfen weder vervielfältigt noch verbreitet werden; und (3) deren Genauigkeit, Vollständigkeit und Aktualität wird nicht gewährleistet. Weder Morningstar noch deren Inhalte-Anbieter haften für etwaige Schäden oder Verluste, die durch die Verwendung dieser Informationen entstehen. Die Wertentwicklung in der Vergangenheit ist keine Garantie für zukünftige Ergebnisse. Weitere Informationen zu Morningstar, entnehmen Sie bitte www.morningstar.com.

Rechtlicher Hinweis

Die vorstehenden Informationen stammen von der Robeco Institutional Asset Management B.V. oder von uns als zuverlässig erachteten Quellen. Dennoch haftet Robeco nicht für die Richtigkeit und Vollständigkeit der Informationen. Robeco kann die Informationen jederzeit ohne vorherige Ankündigung ändern oder ergänzen. Der Wert einer Anlage kann schwanken. Frühere Wertentwicklungen, Simulationen oder Prognosen sind kein verlässlicher Indikator für die zukünftige Wertentwicklung. SI umfasst Aktivitäten, Produkte und Dienstleistungen, bei denen nicht-finanzielle Kriterien in die traditionelle Finanzanalyse und den Anlageprozess integriert werden. Dieser Ansatz führt zu fundierteren Anlageentscheidungen, vermindert Risiken und bietet Chancen für langfristige Investitionen. SI unterstützt Anleger, ihre nicht-finanziellen Ziele zu erfüllen, wie beispielsweise Treuhänderpflichten und die Minimierung von Reputationsrisiken. ESG ist die englische Abkürzung für „Environment Social Governance“, also Umwelt, Soziales und Unternehmensführung. Der Begriff ist etabliert, um auszudrücken, ob und wie bei Entscheidungen von Unternehmen und der unternehmerischen Praxis sowie bei Firmenanalysen von Finanzdienstleistern ökologische und sozial-gesellschaftliche Aspekte sowie die Art der Unternehmensführung beachtet beziehungsweise bewertet werden. Weitere Informationen über den Fonds enthält der Verkaufsprospekt. Der deutschsprachige Verkaufsprospekt sowie die deutschsprachigen Basisinformationsblätter können in gedruckter Form oder elektronisch kostenlos bei Robeco Deutschland, Zweigniederlassung der Robeco Institutional Asset Management B.V., Taunusanlage 19, 60325 Frankfurt am Main, erhalten oder über die Website www.robeco.de bezogen werden. Die in den Informationen genannte Laufende Gebühren (Ongoing charges) ist dem neuesten Jahresbericht des Fonds entnommen (Stand: Ende Kalenderjahr). Für österreichische Anleger ist die Zahl- und Informationsstelle für Fonds der Robeco Institutional Asset Management B.V. die UniCredit Bank Austria AG, Schottengasse 6-8, A-1010 Wien und für Fonds der Robeco Luxembourg S.A die Raiffeisen Bank International AG, Am Stadtpark 9, A-1030 Wien. Österreichische Investoren können sich an die jeweilige Zahlstelle wenden und verlangen, dass Zahlungen von der Verwaltungsgesellschaft oder Zahlungen von Ihnen an die Verwaltungsgesellschaft über diese Zahlstelle erfolgen. Die Kauf- und Verkaufspreise sind ebenfalls bei der jeweiligen Zahlstelle erhältlich. Alle Investoren und potentielle Investoren können bei der Bank Austria AG bzw. der Raiffeisen Bank International AG kostenlos den Verkaufsprospekt, die wesentlichen Anlegerinformationen, den zuletzt veröffentlichten Rechenschaftsbericht und den zuletzt veröffentlichten Halbjahresbericht verlangen. Alle Investoren können sich auch direkt an Robeco wenden um alle Informationen zu erhalten.